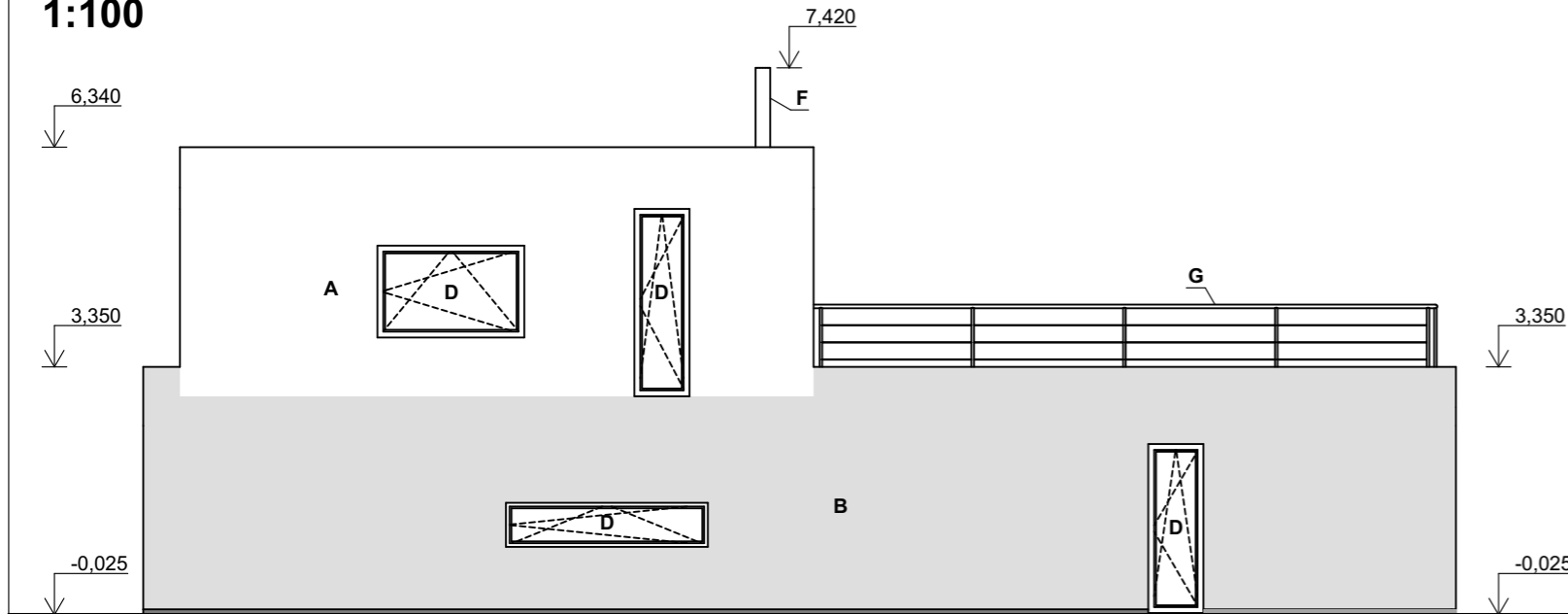


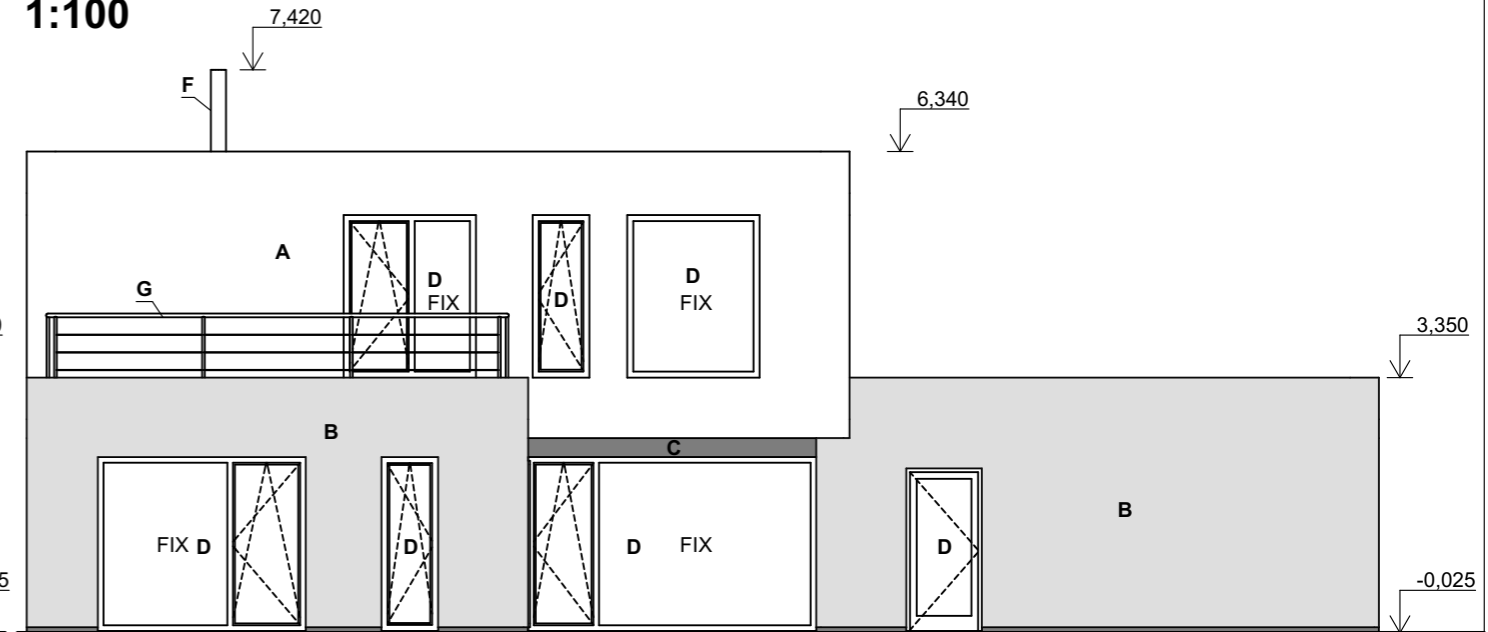
POHLED SEVERNÍ

1:100



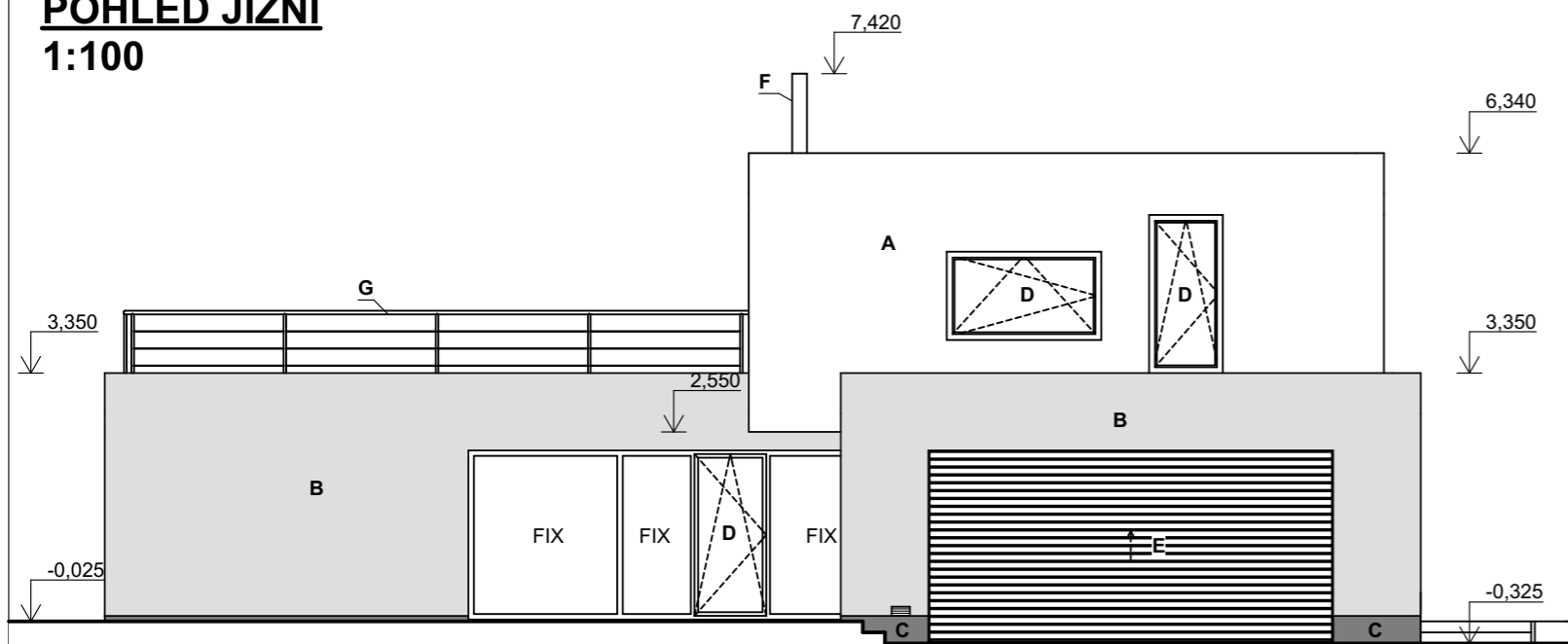
POHLED ZÁPADNÍ

1:100



POHLED JIŽNÍ

1:100

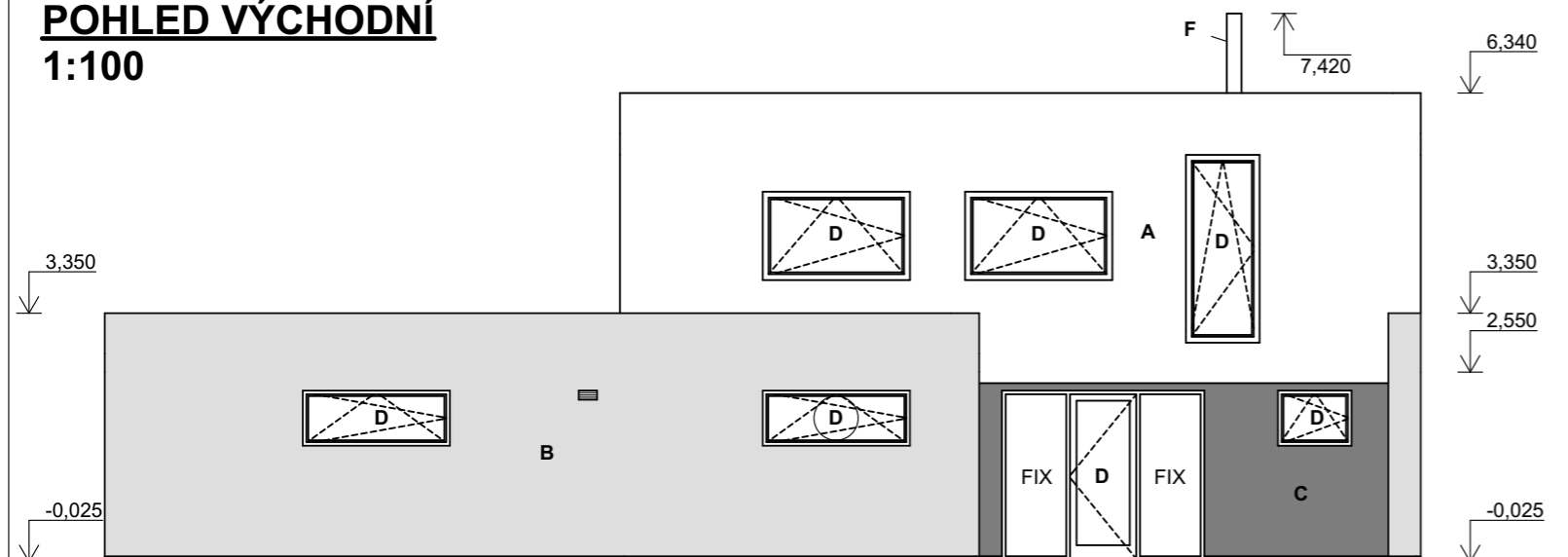


LEGENDA MATERIÁLŮ

- (A) TENKOVRSTVÁ PROBARVENÁ SILIKONOVÁ OMÍTKA ZRNITOSTI 1,5mm
BARVA SVĚTLÉ ŠEDÁ
- (B) TENKOVRSTVÁ PROBARVENÁ SILIKONOVÁ OMÍTKA ZRNITOSTI 1,5mm
BARVA LOMENÁ BÍLÁ
- (C) TENKOVRSTVÁ PROBARVENÁ SILIKONOVÁ OMÍTKA ZRNITOSTI 1,5mm
BARVA TMAVÉ ŠEDÁ
- (D) VNĚJŠÍ OTVOROVÉ PRVKY S RÁMY S HLINÍKOVÝCH KOMOROVÝCH PROFILŮ
BARVA ANTRACIT
- (E) HLINÍKOVÁ TEPELNĚ IZOLAČNÍ SEKČNÍ LAMELOVÁ VRATA
BARVA ANTRACIT
- (F) KOMINOVÝ SYSTÉM OPLÁŠTĚNÝ NEREZOVÝM PLECHEM
LEŠTĚNÝ NEREZOVÝ PLECH
- (G) OCELOVÉ ZÁBRADLÍ Z NEREZOVÝCH TRUBEK S VÝPLNÍ Z NEREZOVÝCH LANEK
LEŠTĚNÝ NEREZ

POHLED VÝCHODNÍ

1:100



0,000 = ÚROVEŇ ČISTÉ PODLAHY 1.NP = 512,996 m n. m.

Projektant	Ing. Tomáš Patočka	
Zodp. projektant	Ing. Karel Marek	
Kraj	Pardubický	
Stav. úřad	Litomyšl	
Investor	Michal Vrabc, Lubná 78, 569 63 Lubná u Poličky	
Název stavby:	RD LUBNÁ, VRABCOVI	
Místo stavby:	k.ú. Lubná u Poličky, p.č. 814/5, 820, 2983/1, 2954	Formát
Stavební objekt:	D1-01 RODINNÝ DŮM	Datum
Část:	D1-01-1 ARCHITEKTONICKO STAVEBNÍ ŘEŠENÍ	Číslo zakázky
Obsah přílohy:	POHLEDY	Číslo paré:
		Stupeň PD
		DŮR+DSP
		Měřítko:
		1:100