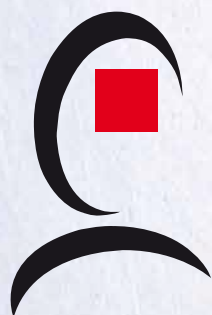


CELOSTÁTNÍ SETKÁNÍ
UČŇOVSKÉ MLÁDEŽE

MACHŘI ROKU



ČESKÁ HLAVA



Česká hlava PROJEKT z.ú.

Konojedská 1575/20, 100 00 Praha 10, manažer projektu: Ing. Veronika Černá
e-mail: cerna@ceskahlava.cz, tel.: +420 606 651 651, www.ceskahlava.cz

O PROJEKTU

Projekt Celostátních setkání učňovské mládeže, jehož cílem je popularizovat, zviditelnit a zlepšit celospolečenského renomé českého odborného školství, byl vyhlášen v říjnu roku 2008 za oficiální podpory Asociace krajů ČR. Naplnění těchto cílů doprovází celá řada vzájemně provázaných aktivit, které ve svém celku tvoří komplexně pojatou platformu pro zlepšení stavu a podmínek v tomto segmentu školství, jehož ekonomický a společenský přínos je nezanedbatelný. Centrálním bodem projektu je pak každoroční setkání učňů, učňovských zařízení, ale i odborných cechů a dalších subjektů z odvětví, kde mohou žáci poměřit své schopnosti v soutěži Machři roku, školy vyměnit své zkušenosti a poznatky, navázat nové spolupráce, či představit jednotlivá řemesla. To vše před zraky široké veřejnosti a médií, neboť právě neinformovanost a mylné představy vzbuzují u mnoha lidí dojem, že jít do učení je jakési východisko z nouze.

Tento projekt vznikl v reakci na dlouhodobě se prohlubující problémy v odborném školství, které vyústily v alarmující nedostatek kvalifikovaných řemeslníků. Před 15 lety bylo v učňovských oborech 30 000 studentů, dnes jich je okolo 10 000, což není způsobeno jen demografickým vývojem, ale také nezájmem o studium řemeslných oborů. Tato čísla naznačují, že se v dalších letech bude problém nadále prohlubovat. Formou celostátních setkání bychom proto chtěli seznámit veřejnost a především mládež s možnostmi uplatnění, náplní práce a perspektivy odborného vzdělání. V návaznosti na to, ale také zlepšit podmínky ve školách a zařízeních, ve kterých se řemeslným dovednostem vyučuje. Každým ročníkem Machrů roku se počty přihlášených škol zvyšují, a to jak do samotných soutěží, tak v rámci prezentací své školy na „Jarmarku řemesel“. Průměrně se tak každého ročníku zúčastní na 100 škol z celé České republiky. V průběhu celého dne shlédnou expozici na náměstí tisíce návštěvníků ze základních i středních škol, náhodných kolemjdoucích i nadšenců.

Každoročně předchází Celostátnímu setkání učňovské mládeže Machři roku rozsáhlá emailová a dopisová kampaň, která je směřována na více než 4000 adres a která probíhá v několika vlnách. Den před samotnou akcí je organizována také tisková konference. V rámci propagace akce i jejich partnerů probíhá rozhlasová mediální kampaň, v rámci které jsou odvysílány reklamní spoty a sponzorské vzkazy. V ulicích měst jsou rozdávány propagační letáky (v nákladu 10 000ks) a v místě konání umístěny stojanové poutače, banery a další materiály s uvedením partnerů. V den konání jsou pravidelně vysílány živé vstupy do rádií.

Akci monitoruje celá řada celostátních i regionálních medií např.: ČT1, TV Nova, TV Prima, Mladá fronta DNES, Právo, Český rozhlas 2, Radiožurnál, všechny regionální deníky, či finance.cz a další.



11. ROČNÍK SOUTĚŽE MACHŘI ROKU 2018

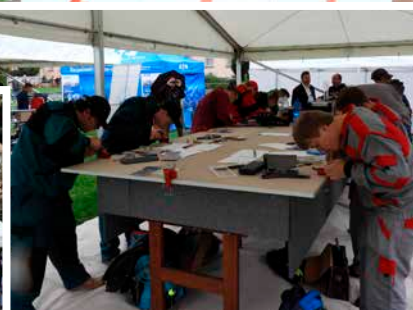
V tomto roce se bude konat již 11. ročník Celostátního setkání a soutěže Machři roku. Akce se uskuteční začátkem září na území hlavního města Prahy. Odborný program a soutěže o tituly Machři roku proběhnou před zraky několika tisíc návštěvníků. Každoročně se akce zúčastní více než sedm desítek škol, které se utkají ve 3 kategoriích. Jednotlivé obory jsou vybrány tak, aby podpořily odbornou charakteristiku kraje a představily tak učňovské školství, které jsou pro dané území typické.

Účňovské týmy z celé ČR se utkají v soutěžních oborech nejen o titul Machři roku, ale také o finanční odměny v celkové výši 90 000 Kč. Vítěz v každé kategorii získá 30 000 Kč, a jsou rozděleny tak, že 15 000 připadne pro soutěžní tým a 15 000 náleží škole, která tento tým nominovala. Chceme tak ocenit nejen samotné soutěžící, ale také ty, kteří se zasloužili o to, že se jim dostalo kvalitního vedení a přípravy, která je nesmírně důležitá pro jejich budoucí povolání a uplatnění na trhu práce.

Předchozí ročníky hostila například Plzeň, Liberec, Brno, Ostrava nebo Praha.



FOTOGRAFIE Z PŘEDCHOZÍCH ROČNÍKŮ



JARMARK ŘEMESEL

Nedílnou součástí dění na náměstí je také „Jarmark řemesel“. V rámci této veřejné prezentace mají školy z celé České republiky možnost představit jimi vyučované učňovské obory. Programu se účastní každoročně několik desítek škol, které seznámí návštěvníky se širokou škálou řemesel, se kterými se setkáváme téměř každý den, ale i s řemesly do jisté míry exotickými a nevšedními.

Velký důraz je kladen především na interaktivnost ukázek, čímž se návštěvníci mohou s jednotlivými řemesly seznámit doslova na vlastní kůži. To je ceněno především žáky základních škol, kteří tak dostávají jedinečnou příležitost k zhodnocení svých dovedností a předpokladů k možnostem dalšího vzdělávání. Stejný prostor pro prezentace je pak vyhrazen partnerům projektu, kteří mají možnost prezentovat své výrobky, produkty a služby přímo stávajícím i budoucím řemeslníkům, ale také široké veřejnosti.



PROFI PROGRAM

Projekt Machři roku je zaměřen nejen na propagaci a podporu odborného školství jako takového, ale je zde dán velký prostor také pro zvyšování informovanosti a rozšiřování obzorů studentů, učitelů a odborné veřejnosti v nových technologiích, materiálech, službách, nářadí a dalšího příslušenství. Tomuto rozhledu v oboru se často jak studentům, tak pedagogům nedostává. Proto je v rámci „Profiprogramu“ dán prostor také firmám a společnostem, které mohou v rámci této sekce seznamovat a propagovat své výrobky a služby, které budoucím i stávajícím řemeslníkům poskytují a které mohou při svém povolání využívat pro ulehčení své práce a zvýšení její kvality.



DÁLE VYSTAVOVALI

- Rubidea s.r.o.
 - Ceresit
 - Henkel ČR, s.r.o.,
 - Snickers ATB
 - Rigips
 - HET s.r.o.
- a další



SPONZORSKÉ PLNĚNÍ

- UMÍSTĚNÍ LOGA PARTNERA NA WEBOVÝCH STRÁNKÁCH PROJEKTU
- MOŽNOST PREZENTACE FIRMY A PRODUKTŮ V MÍSTĚ KONÁNÍ (VÍTĚZNÉ NÁMESTÍ - PRAHA) V PŘIPRAVENÉM STÁNKU VČETNĚ PŘÍSLUŠENSTVÍ
- ÚČAST ZÁSTUPCE PARTNERA NA TISKOVÉ KONFERENCI
- UMÍSTĚNÍ LOGA NA VŠECH PROPAGAČNÍCH MATERIÁLECH SPOJENÝCH S AKCÍ (20 000 LETÁKŮ ROZDANÝCH V MÍSTĚ A OKOLÍ KONÁNÍ, EMAILOVÉ A DOPISOVÉ KAMPANĚ, NEWSLETTRY, STOJANOVÉ POUTAČE ATD.)
- MOŽNOST UMÍSTĚNÍ VELKOFORMÁTOVÉHO BANNERU V MÍSTĚ KONÁNÍ AKCE
- UMÍSTĚNÍ LOGA PARTNERA NA VSTUPNÍ BRÁNĚ DO MÍSTA KONÁNÍ
- UMÍSTĚNÍ LOGA PARTNERA NA BANNERU NA HLAVNÍM PODIU JE-LI SOUČÁSTÍ SCÉNY
- GENERÁLNÍ PARTNERSTVÍ JEDNÉ Z VYHLAŠOVANÝCH CEN - POJMENOVÁNÍ CENY PO PARTNEROVI, PŘEDÁVÁNÍ CENY ZÁSTUPCEM SPOLEČNOSTI

JAK JINAK MŮŽETE PODPOŘIT PROJEKT MACHŘI ROKU?

- VĚCNÝM DAREM PRO OCENĚNÉ STUDENTY
- FINANČNÍ ČÁSTKOU URČENOU NA DÍLČÍ PROJEKTY, COŽ BUDE INDIVIDUÁLNĚ DEFINOVÁNO VE SMLouvĚ
- JAKOUKOLI MATERIÁLNÍ ČI TECHNICKOU POMOCÍ, KTERÁ MŮŽE PROJEKT OBOHATIT NEBO SNÍŽÍ JEHO NÁKLADY
- POSKYTNUTÍ PROSTORU V „PROFISTANU“ PRO PREZENTACI SVÝCH VÝROBKŮ A SLUŽEB, ČI ŠKOLENÍ ODBORNÝCH PRACOVNÍKŮ ŠKOL A ŘEMESLNÝCH FIREM