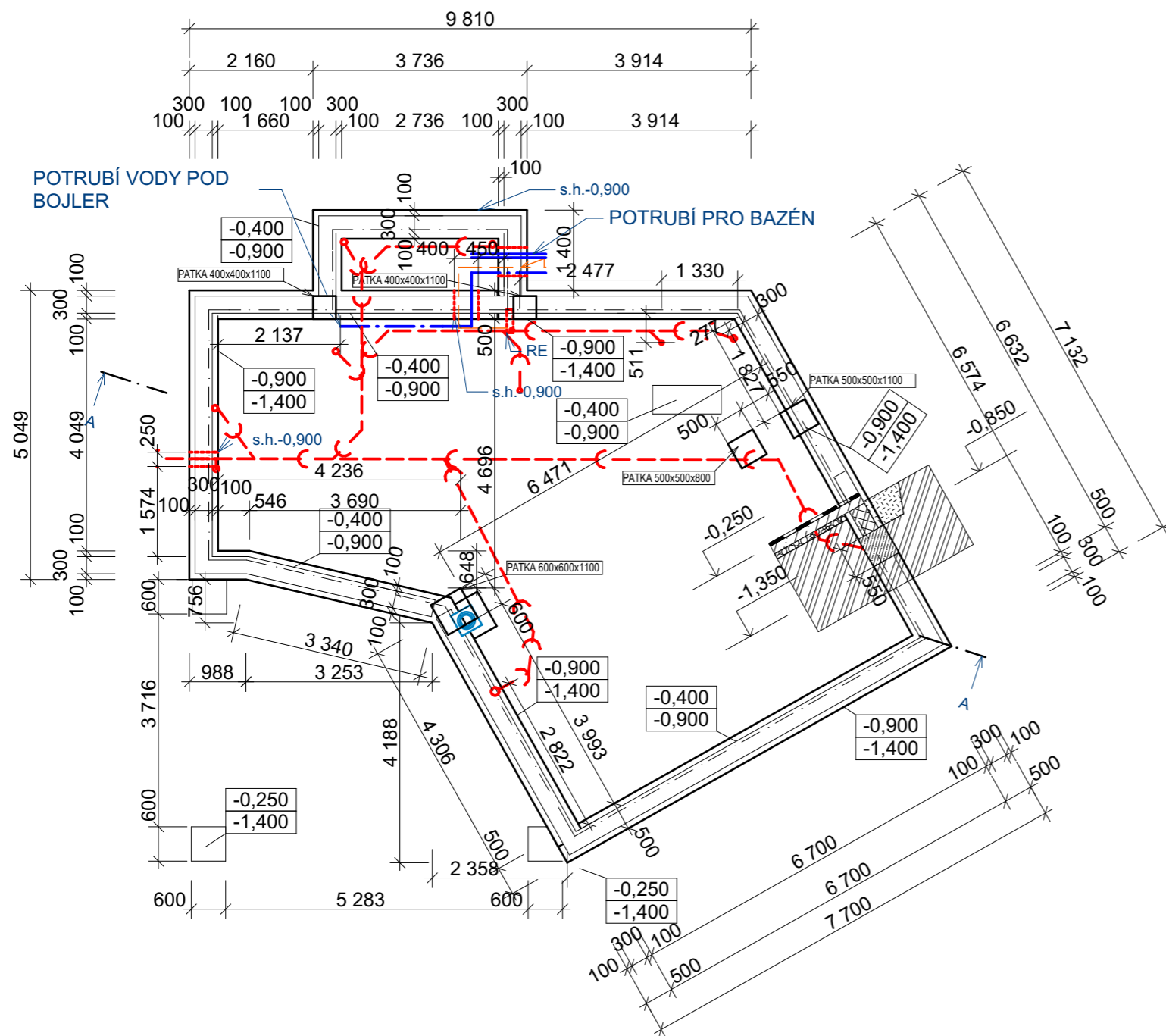


ZÁKLADY - NAVRŽENÝ STAV



LEGENDA MATERIÁLŮ:

	ROSTLÝ TERÉN
	NASYPANÁ ZEMINA
	PROSTÝ BETON, C20/25
	HYDROIZOLACE BITALBIT S, TL.3,5 MM
	BETONOVÉ ZDIVO Z TVÁRNIC ZTRACENÉHO BEDNĚNÍ, VÝZTUŽ PODÉLNÁ 2XØ8, SVISLÁ R8 PO 350MM

POZNÁMKA :



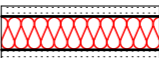
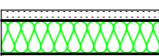
- ⊙ PŘED PROVEDENÍM VÝKOPŮ PRO ZÁKLADY BUDE V RÁMCI ZEMNÍCH PRACÍ NEJPRVE V PROSTORU STAVENIŠTĚ STRŽENA ORNICE V TL. cca 200 MM, POTÉ PROVEDENY VÝKOPOVÉ PRÁCE PRO ZÁKLADOVÉ PASY
- ⊙ ZÁKLADY NAVRŽENY DLE PŘEDPOKLÁDANÝCH ZÁKLADOVÝCH POMĚRŮ - JÍLOVITO-PÍŠČITÁ ZEMINA
- ⊙ BETONÁŽ SPODNÍ ČÁSTI PASŮ BUDE PROVEDENA PŘÍMO DO VÝKOPU - BETONÁŽ NUTNO PROVÉZT CO NEJDŘÍVE PO VÝKOPOVÝCH PRÁCECH, ABY NEDOŠLO K NEŽÁDOUCÍMU VYSCHNUTÍ NEBO ZAVODNĚNÍ ZÁKLADOVÉ SPÁRY
- ⊙ PŘÍPADNÁ SPODNÍ VODA VE VÝKOPĚCH BUDE ODVODNĚNA DO VYKOPANÉ JÍMKY PŘED BETONÁŽÍ SE SPODNÍ HLADINOU NIŽŠÍ NEŽ ÚROVEŇ ZÁKLADOVÉ SPÁRY
- ⊙ MONOLITICKÁ ČÁST ZÁKLADOVÝCH PASŮ - BETON C16/20
- ⊙ HORNÍ ČÁST ZÁKLADOVÝCH PASŮ - ZE ZTRACENÉHO BEDNĚNÍ VE VODOROVNÉM SMĚRU V KAŽDÉ LOŽNÉ SPÁŘE PO CELÉM OBVODU VÝZTUŽ 2xR8, VE SVISLÉM SMĚRU 2xR8 PO 300
- ⊙ NÁSYPY HUTNIT PO 200MM
- ⊙ JEDNOTLIVÉ PROSTUPY INSTALACÍ DLE POŽADAVKŮ PROFESÍ

PŮDORYS 1NP - NAVRŽENÝ STAV

LEGENDA MÍSTNOSTÍ:

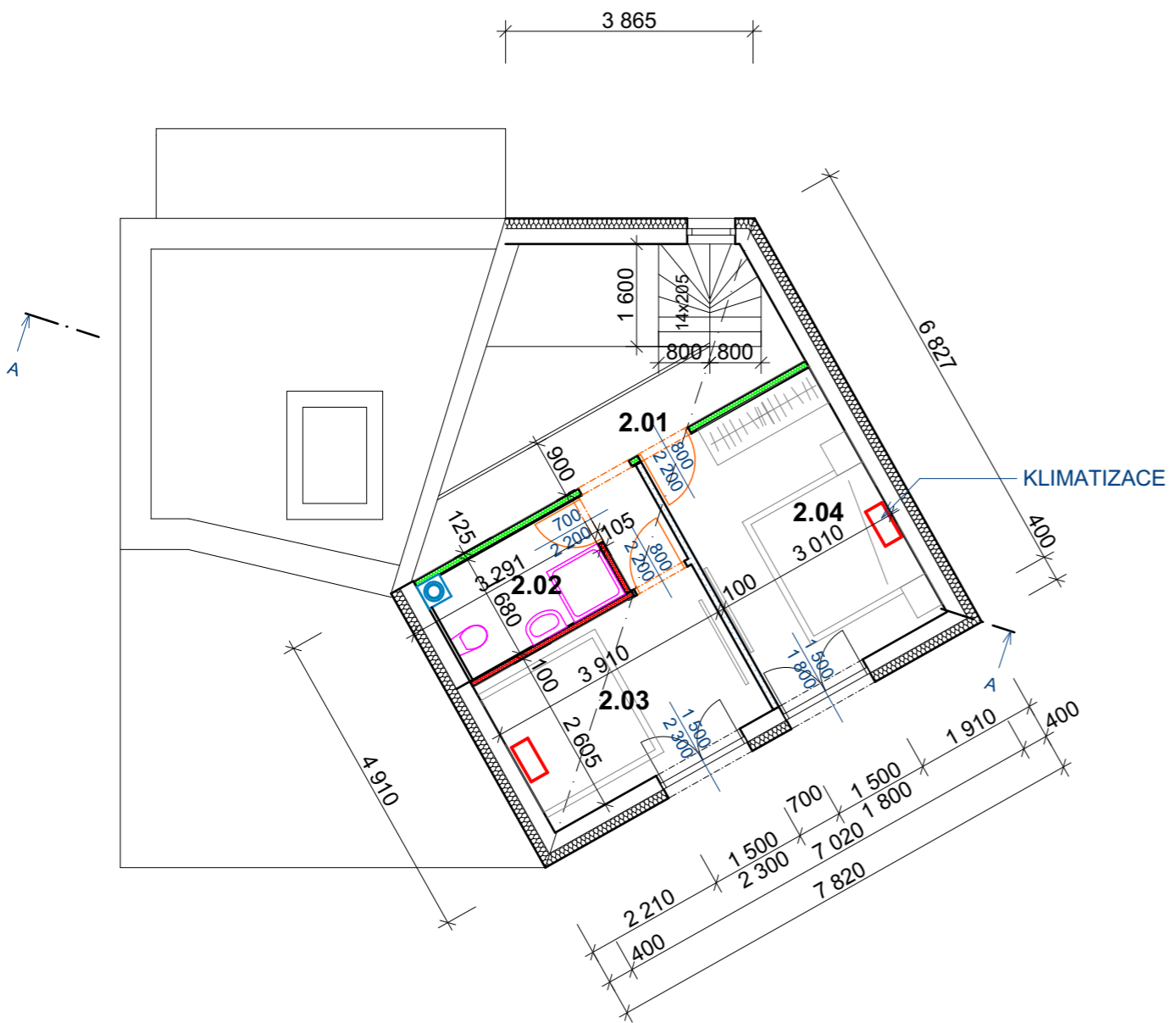
Č.	Název místnosti	Plocha (m ²)	Podlaha	Stěny	Strop
1.01	ZÁDVEŘÍ	3,09	DLAŽBA	ŠTUK	SDK PODHLED
1.02	TECHN. MÍSTNOST	7,66	DLAŽBA	ŠTUK	SDK PODHLED
1.03	KOUPELNA	3,89	DLAŽBA	ŠTUK	SDK PODHLED
1.04	WC	1,53	DLAŽBA	ŠTUK	SDK PODHLED
1.05	KUCH. + JÍDELNA + SCHODIŠTĚ	26,61	DLAŽBA	ŠTUK	SDK PODHLED
1.06	OBÝVAČÍ POKOJ	16,94	DLAŽBA		SDK PODHLED
1.07	LOŽNICE	13,27	DLAŽBA	ŠTUK	SDK PODHLED
		72,99 m ²			

LEGENDA MATERIÁLŮ:

	OBVODOVÁ NOSNÁ STĚNA, SKLADBA - TEPELNÁ IZOLACE EPS TL. 165 mm, DESKA RIGISTABIL, TL. 12,5 mm, KVH HRANOL 120 x 60 + MINERÁLNÍ VATA TL. 120 mm, PAROZÁBRANA, LATĚ 40 x 60 mm, DESKA RIGISTABIL, TL. 12,5 mm
	VNITŘNÍ SDK PŘÍČKY TL. 100/150 MM - S JEDNODUCHÝM OPLÁŠTĚNÍM S VNITŘNÍ AKUSTICKOU IZOLACÍ ZE SKELNÉ VLNY
	DŘEVĚNÁ NENOSNÁ PŘÍČKA TL. 105 mm, SKLADBA - DESKA RIGISTABIL TL. 12,5 mm, MINERÁLNÍ VATA TL. 80 mm, DESKA RIGISTABIL TL. 12,5 mm
	DŘEVĚNÁ NOSNÁ PŘÍČKA TL. 165 mm, SKLADBA - DESKA RIGISTABIL TL. 12,5 mm, MINERÁLNÍ VATA TL. 140 mm, DESKA RIGISTABIL TL. 12,5 mm




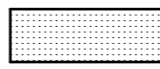
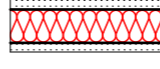
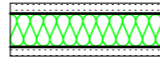
PŮDORYS 2NP - NAVRŽENÝ STAV



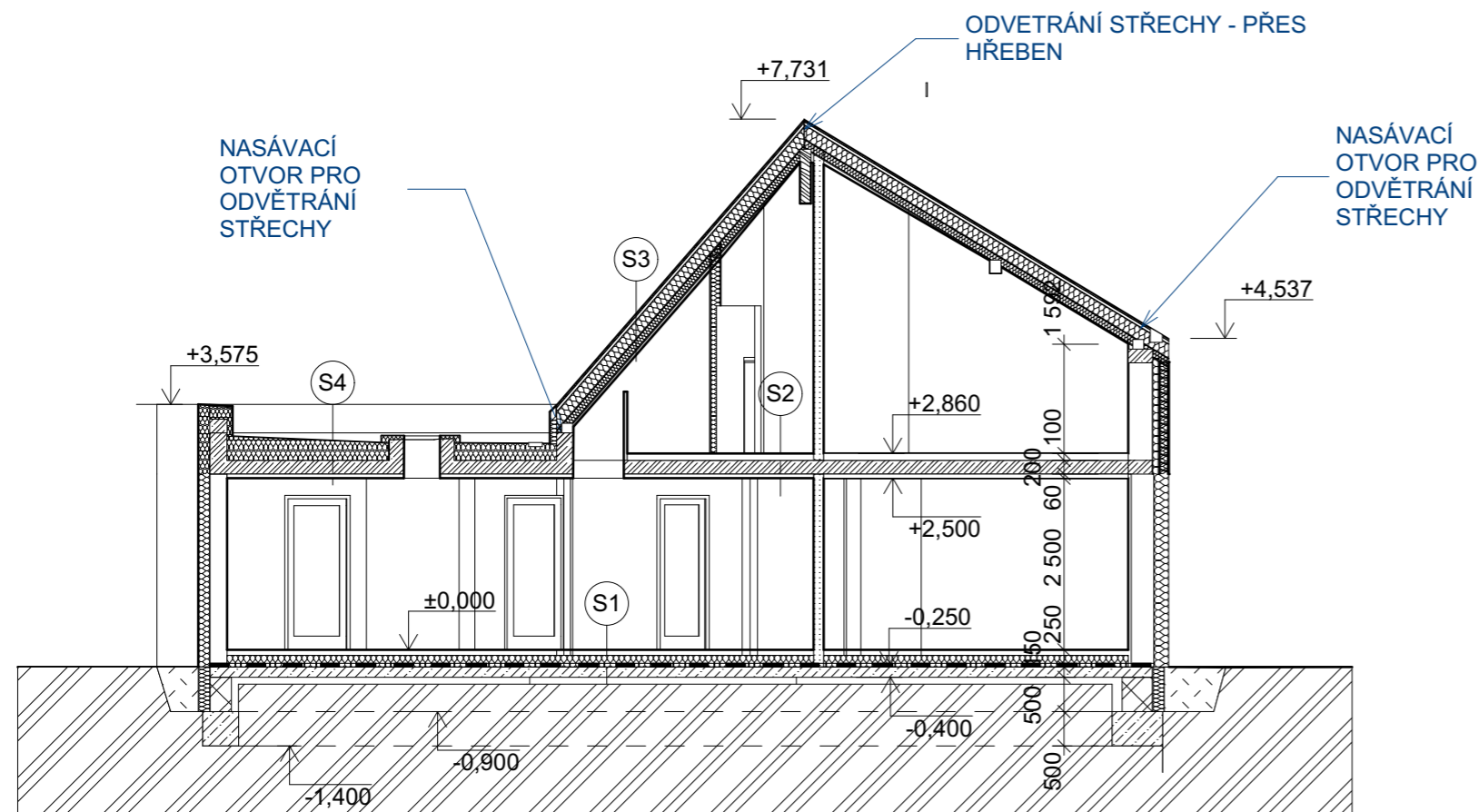
LEGENDA MÍSTNOSTÍ:

Č.	Název místnosti	Plocha (m ²)	Podlaha [navržený stav]	Stěny [navržený stav]	Strop [navržený stav]
2.1	CHODBA	7,71	DLAŽBA	ŠTUK	SDK PODHLED
2.2	WC+KOUPELNA	4,58	DLAŽBA	ŠTUK	SDK PODHLED
2.3	POKOJ	10,41	VINYL	ŠTUK	SDK PODHLED
2.4	POKOJ	13,29	VINYL		
		35,99 m ²			


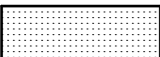
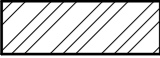

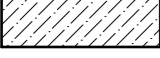

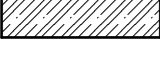

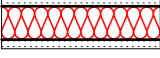
LEGENDA MATERIÁLŮ:

-  OBVODOVÁ NOSNÁ STĚNA, SKLADBA - TEPELNÁ IZOLACE EPS TL. 165 mm, DESKA RIGISTABIL, TL. 12,5 mm, KVH HRANOL 120 x 60 + MINERÁLNÍ VATA TL. 120 mm, PAROZÁBRANA, LATĚ 40 x 60 mm, DESKA RIGISTABIL, TL. 12,5 mm
-  VNITŘNÍ SDK PŘÍČKY TL. 100/150 MM - S JEDNODUCHÝM OPLÁŠTĚNÍM S VNITŘNÍ AKUSTICKOU IZOLACÍ ZE SKELNÉ VLNY
-  DŘEVĚNÁ NENOSNÁ PŘÍČKA TL. 105 mm, SKLADBA - DESKA RIGISTABIL TL. 12,5 mm, MINERÁLNÍ VATA TL. 80 mm, DESKA RIGISTABIL TL. 12,5 mm
-  DŘEVĚNÁ NOSNÁ PŘÍČKA TL. 165 mm, SKLADBA - DESKA RIGISTABIL TL. 12,5 mm, MINERÁLNÍ VATA TL. 140 mm, DESKA RIGISTABIL TL. 12,5 mm

ŘEZ A-A



LEGENDA MATERIÁLŮ:

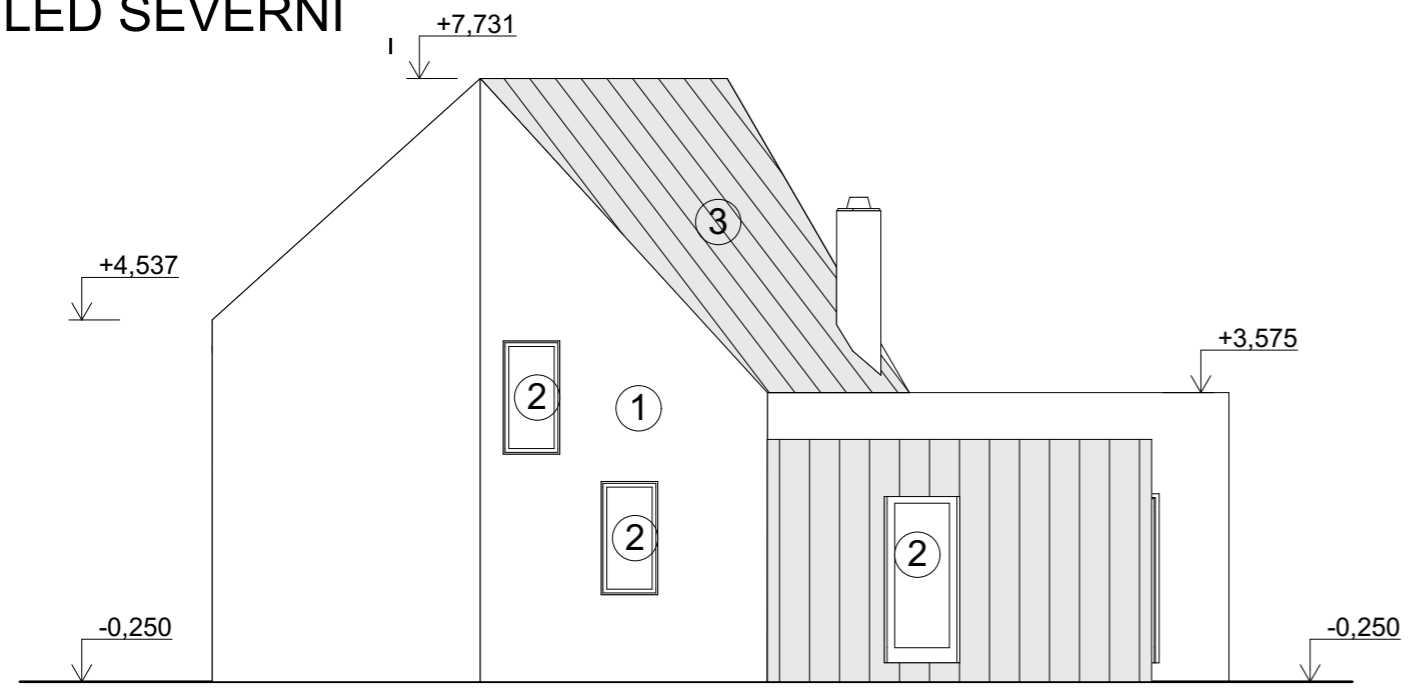
	OBVODOVÁ NOSNÁ STĚNA, SKLADBA - TEPELNÁ IZOLACE EPS TL. 165 mm, DESKA RIGISTABIL, TL. 12,5 mm, KVH HRANOL 120 x 60 + MINERÁLNÍ VATA TL. 120 mm, PAROZÁBRANA, LATĚ 40 x 60 mm, DESKA RIGISTABIL, TL. 12,5 mm
	VNITŘNÍ SDK PŘÍČKY TL. 100/150 MM - S JEDNODUCHÝM OPLÁŠTĚNÍM S VNITŘNÍ AKUSTICKOU IZOLACÍ ZE SKELNÉ VLNY
	ROSTLÝ TERÉN
	NASYPANÁ ZEMINA
	PROSTÝ BETON, C20/25
	HYDROIZOLACE BITALBIT S, TL.3,5 MM
	ŽELEZOBETONOVÁ KCE STROPU - VÝZTUŽ A PŘEVODNÍ DLE REALIZAČNÍ DOKUMENTACE!!!! - ZPRACOVANÉ ODBORNÉ ZPŮSOBILOU FIRMOU
	BETONOVÉ ZDIVO Z TVÁRNIC ZTRACENÉHO BEDNĚNÍ, VÝZTUŽ PODÉLNÁ 2XØR8, SVISLÁ R8 PO 350MM
	DŘEVĚNÁ NENOSNÁ PŘÍČKA TL. 105 mm, SKLADBA - DESKA RIGISTABIL TL. 12,5 mm, MINERÁLNÍ VATA TL. 80 mm, DESKA RIGISTABIL TL. 12,5 mm

LEGENDA SKLADEB:

- S1** PODLAHA 1NP
- KERAMICKÁ DLAŽBA
 - ANHYDRITOVÁ SAMONIVELAČNÍ VRSTVA, + ELEKTRICKÉ ROHOŽE, TL. 51MM
 - PE FÓLIE tl. 0,2MM SPOJOVÁNA SYSTÉMOVÝMI LEPÍCÍMI PÁSKAMI - TĚSNÝ SPOJ.
 - POLYSTYREN EPS 150S, TL. 170MM
 - SEPARAČNÍ PE FÓLIE
 - HYDROIZOLACE - BITALBIT S, 3,5MM - V JEDNÉ VRSTVĚ
 - ŽELBETONOVÁ PODKLADNÍ DESKA, TL. 150MM/
 - ŠTĚRKOPÍSKOVÝ HUTNĚNÝ PODSYP, TL. 150MM
 - ROSTLÝ TERÉN
- S2** STROPNÍ KONSTRUKCE
- PVC KRYTINA
 - ANHYDRITOVÁ SAMONIVELAČNÍ VRSTVA, +ELEKTRICKÉ ROHOŽE, TL. 51MM
 - PE FÓLIE tl. 0,2MM SPOJOVÁNA SYSTÉMOVÝMI LEPÍCÍMI PÁSKAMI - TĚSNÝ SPOJ.
 - KROČEJOVÁ IZOLACE-TL.40MM
 - ŽELBETONOVÝ MONOLITICKÝ STROP
 - SDK PODHLED - DESKA 12,5MM NA ALU CD PROFILECH(DLE TYPU MÍSTNOSTI)
- S3** STŘEŠNÍ KONSTRUKCE - ŠIKMÁ
- TiZn FALCOVANÁ KRYTINA
 - OSB DESKY TL.16MM
 - KONTRALATĚ - 60/40(VZDUCHOVÁ MEZERA
 - POJISTNÁ DIFÚZNÍ FÓLIE - NAPŘ. JUTADACH 150
 - NOSNÁ KCE KROVU + TEPELNÁ IZOLACE MEZI KROKVEMI 180MM - ISOVER UNIROL 180MM
 - TEPELNÁ IZOLACE POD KROKVEMI ISOVER UNIROL - 100MM
 - PAROZÁBRANA
 - SDK PODHLED NA ROŠTU Z CD PROFILŮ, TL.DESKY 12,5MM
- S4** STŘEŠNÍ KONSTRUKCE - PLOCHÁ
- TPO FÓLIE
 - GEOTEXILIE - SEPARAČNÍ VRSTVA
 - TEPELNÁ IZOLACE Z EPS 150S - SPÁDOVÉ KLÍNY 100-190MM
 - TEPELNÁ IZOLACE Z EPS 100S - TL.200
 - PAROZÁBRANA - ASFALTOVÝ PÁS NATAVENÝ NA PODKLAD
 - ASFALTOVÝ NÁTĚR
 - ŽELEBTONOVÝ MONOLITICKÝ STROP
 - SDK PODHLED NA ROŠTU Z CD PROFILŮ, TL.DESKY 12,5MM

POHLEDY S , Z

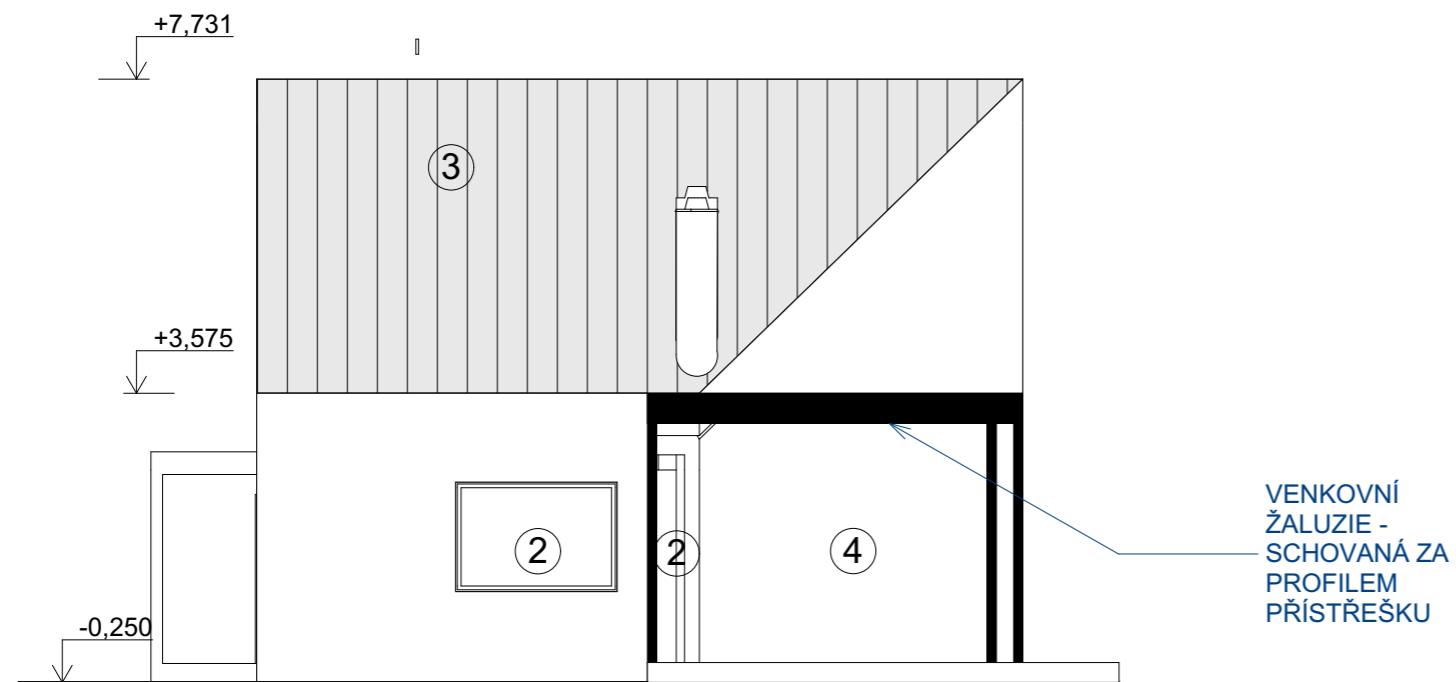
POHLED SEVERNÍ



LEGENDA OZNAČENÍ:

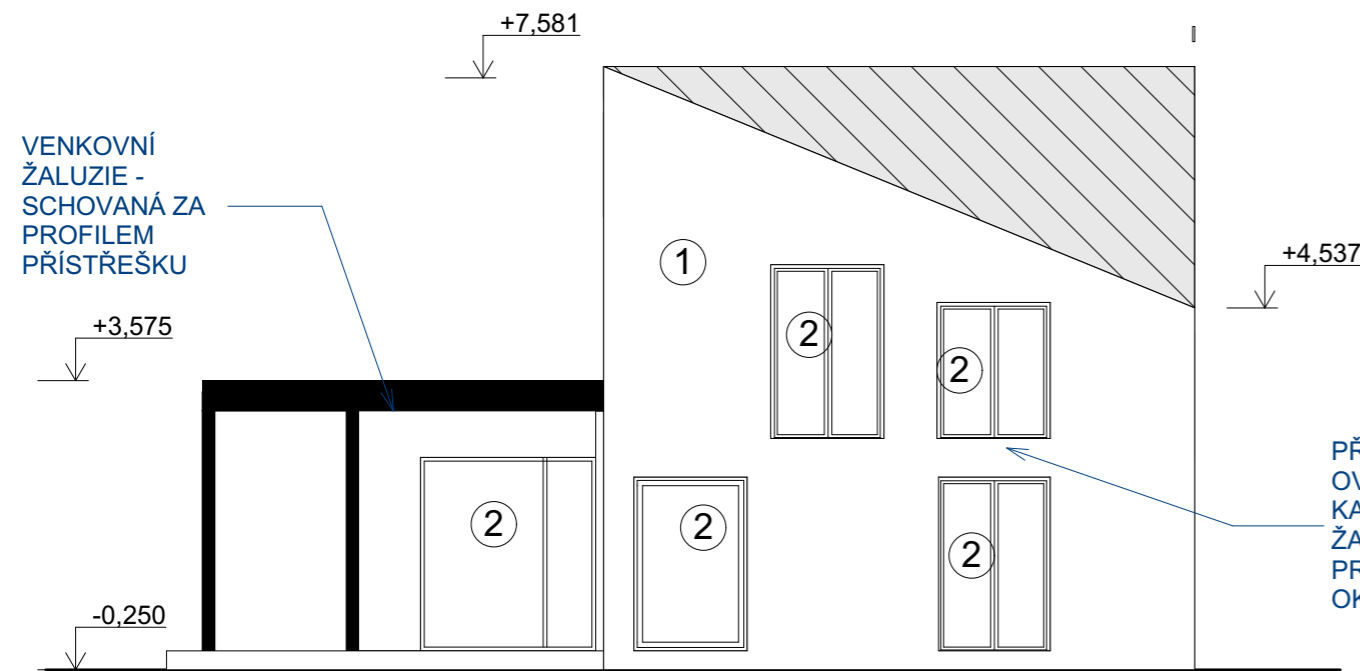
- ① SILIKONOVÁ PROBARVENÁ OMÍTKA - BARVA ŠEDÁ
- ② PLASTOVÉ OKENÍ A DVEŘNÍ VÝPLNĚ - BARVA ANTRACIT - SOUČÁSTÍ VENKOVNÍ PŘEDOKENÍ ŽALUZIE - SCHOVANÉ DO FASÁDY - BARVY ANTRACIT - NAPŘ. PROTAL(BEZPEČNOSTNÍ)
- ③ TIZN FALCOVANÁ KRYTINA
- ④ PŘÍSTŘEŠEK - OCELOVÝ - BARVA CIHLÁŘSKÁ ČERNÁ - !!! HORNÍ HRANA PŘÍSTŘEŠKU SLÍCOVANÁ S HORNÍ HRANOU ATIKY!!!!

POHLED ZÁPADNÍ



POHLEDY J, V

POHLED JIŽNÍ

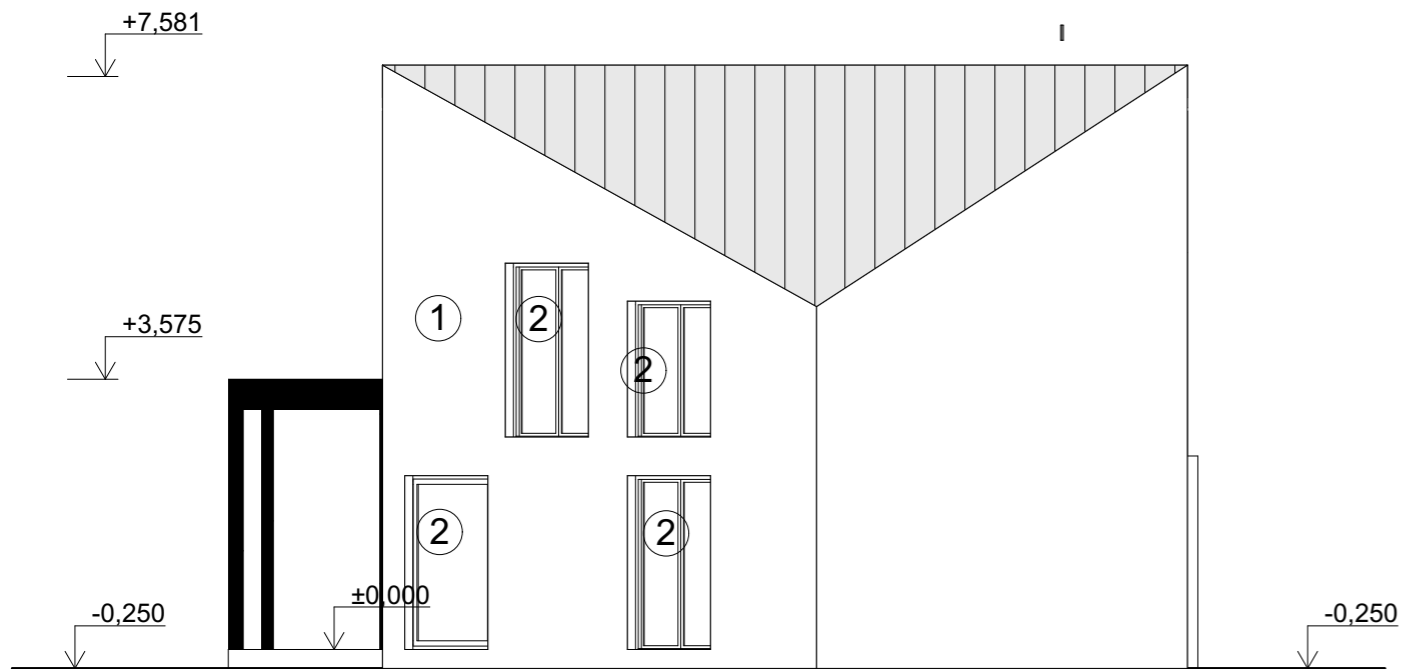


LEGENDA OZNAČENÍ:

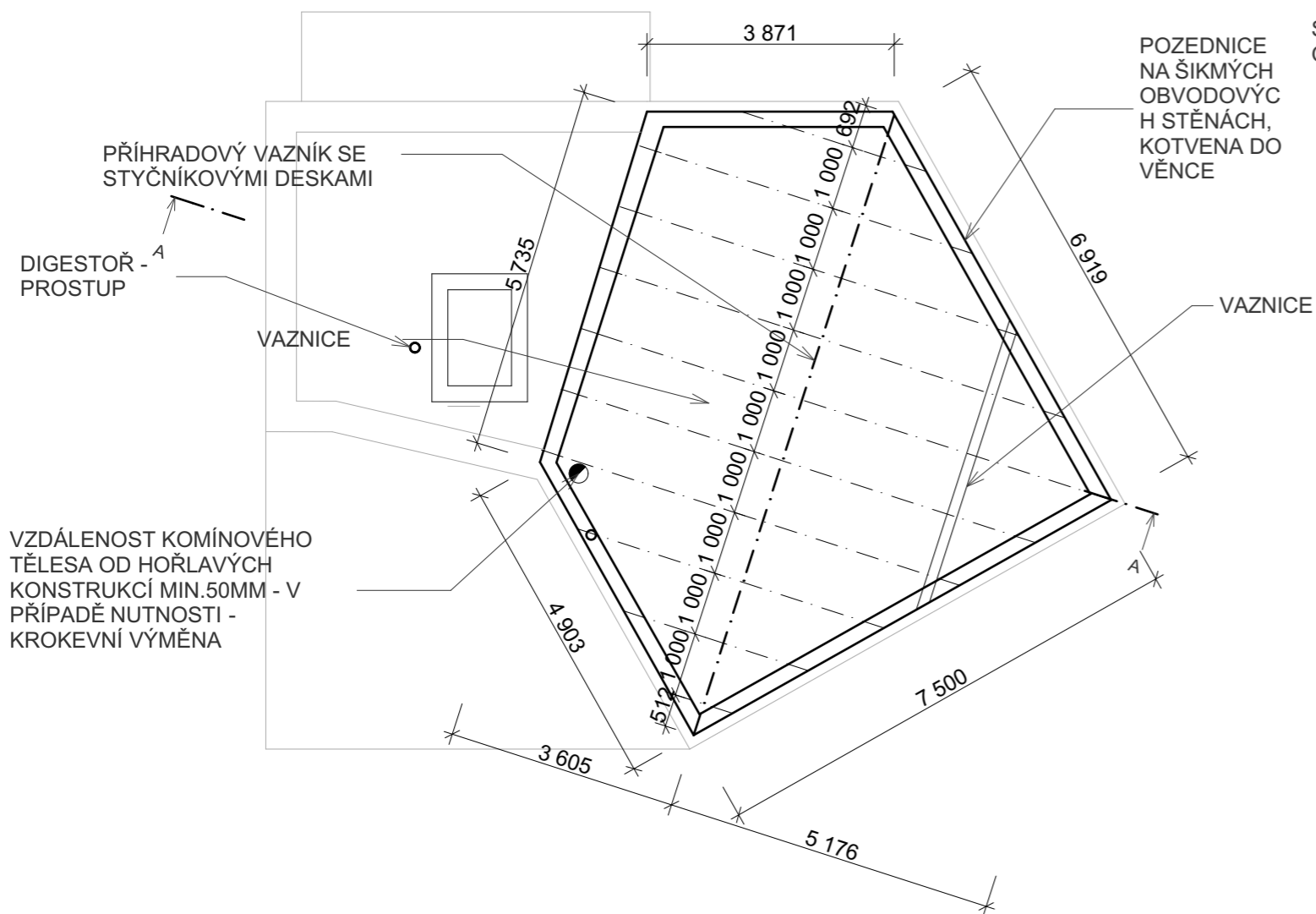
- ① SILIKONOVÁ PROBARVENÁ OMÍTKA - BARVA ŠEDÁ
- ② PLASTOVÉ OKENÍ A DVEŘNÍ VÝPLNĚ - BARVA ANTRACIT - SOUČÁSTÍ VENKOVNÍ PŘEDOKENÍ ŽALUZIE - SCHOVANÉ DO FASÁDY - BARVY ANTRACIT - NAPŘ. PROTAL(BEZPEČNOSTNÍ)
- ③ TÍZN FALCOVANÁ KRYTINA
- ④ PŘÍSTŘEŠEK - OCELOVÝ - BARVA CIHLÁŘSKÁ ČERNÁ - !!! HORNÍ HRANA PŘÍSTŘEŠKU SLÍCOVANÁ S HORNÍ HRANOU ATIKY!!!!

PŘI REALIZACI
OVĚŘIT VELIKOST
KASTLÍKU PRO
ŽALUZIE!!! - DLE
PROSTORU NAD
OKNEM!!!

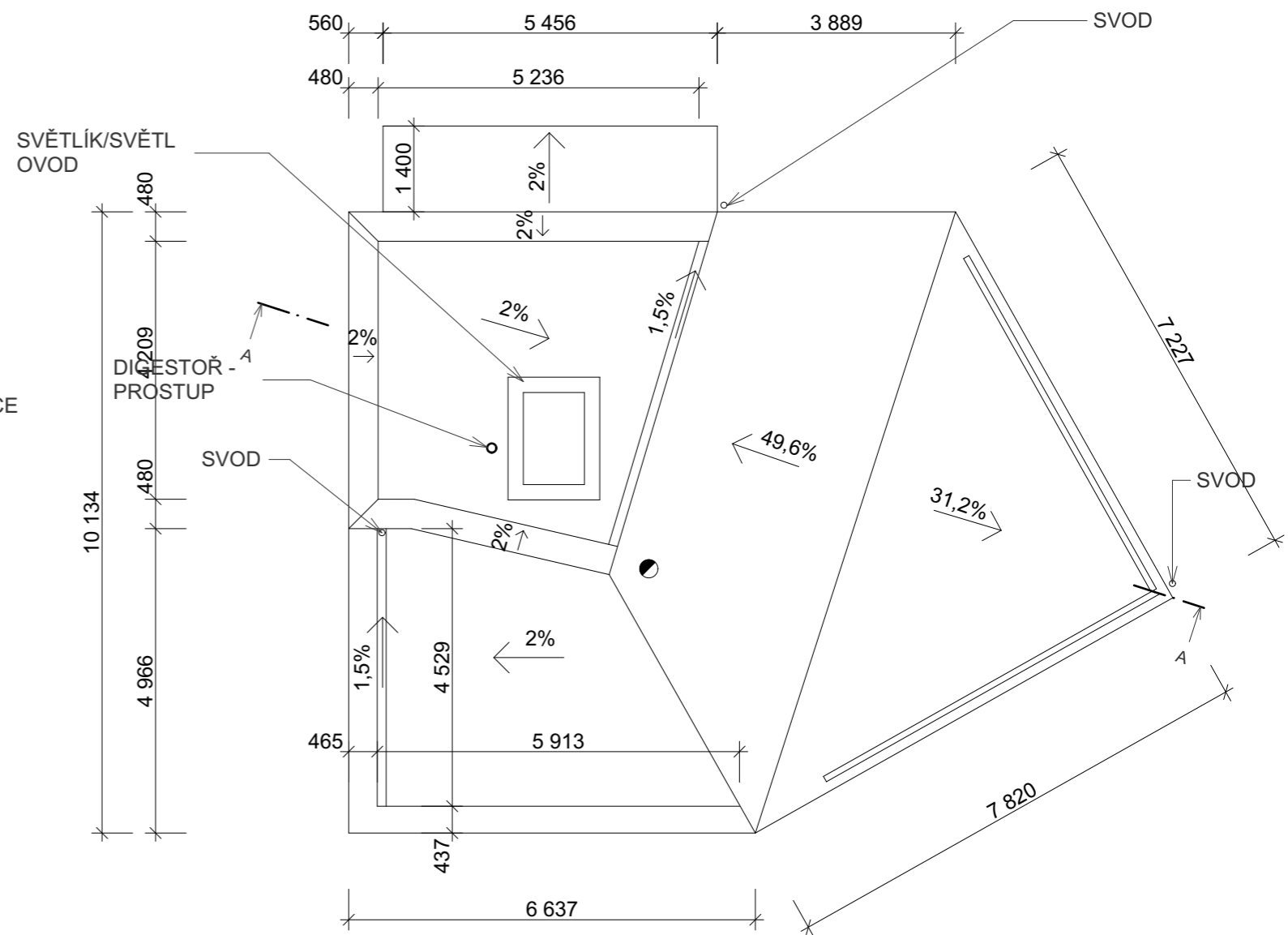
POHLED VÝCHODNÍ



KROV



STŘECHA



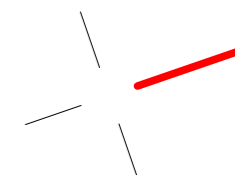
POZNÁMKA:

_STŘEŠNÍ KRYTINA PLOCHÉ STŘECHY BUDE VYTVOŘENA Z FÓLIOVÉ VODOTĚSNÍČÍ VRSTVY, BARVY ŠEDÉ, VČETNĚ POPLASTOVANÝCH STŘEŠNÍCH DOPLŇKŮ

_NOSNÁ KONSTRUKCE STŘECHY BUDE PROVEDENA DLE STATICKÉHO VÝPOČTU, PROVEDENÉHO AUTORIZOVANOU OSOBOU S PŘÍSLUŠNÝM OPRÁVNĚNÍM - PRO KONSTRUKCI STŘECHY BUDE ZPRACOVÁNA REALIZAČNÍ DOKUMENTACE!!!

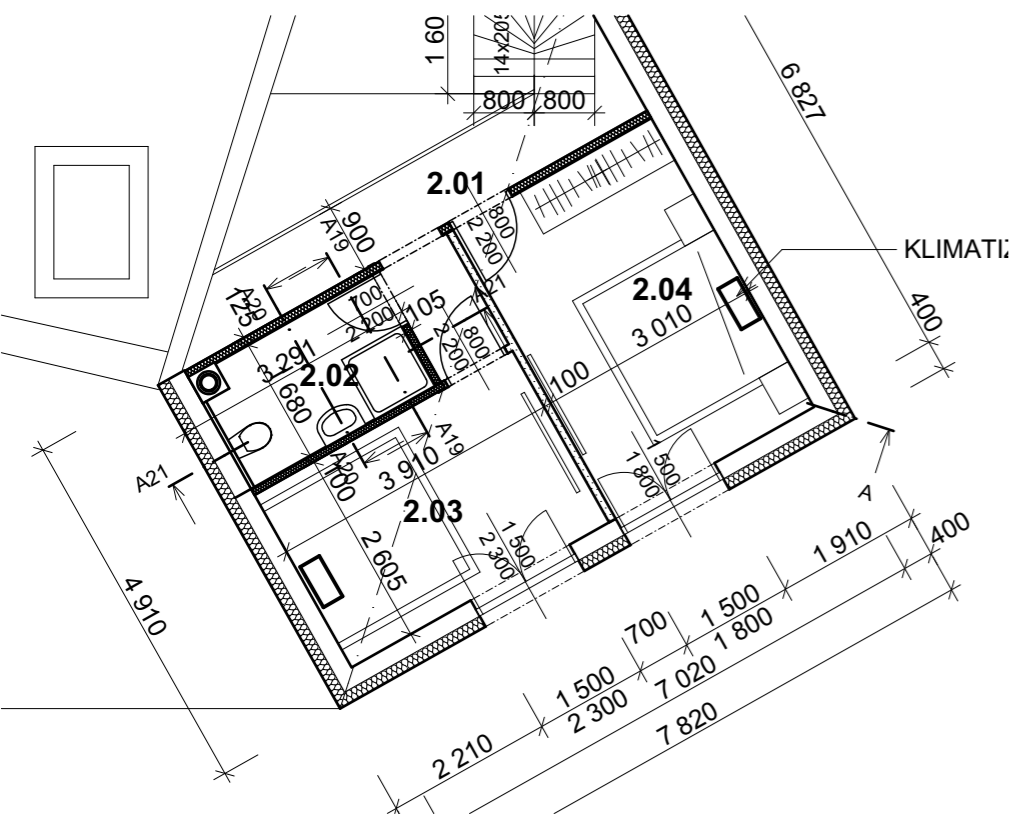
_OPLECHOVÁNÍ PARAPETŮ A STŘEŠNÍ SVODY BUDOU Z TIZN

_STŘEŠNÍ KONSTRUKCE BUDE ODVODNĚNA SVODY Z TIZN PRŮMĚRU 100MM

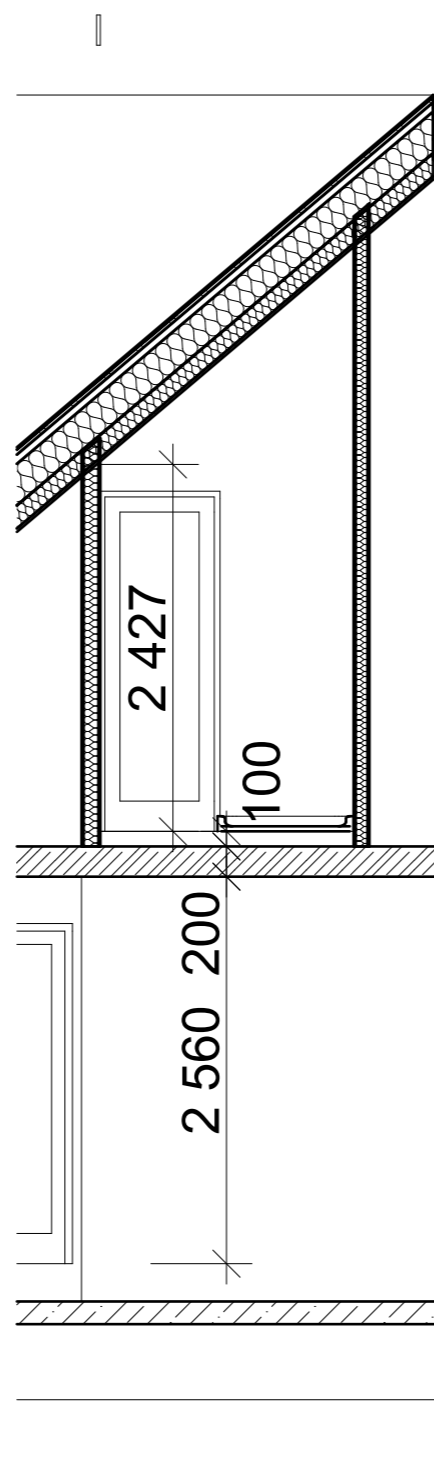


ŘEZY - koupelna 2NP

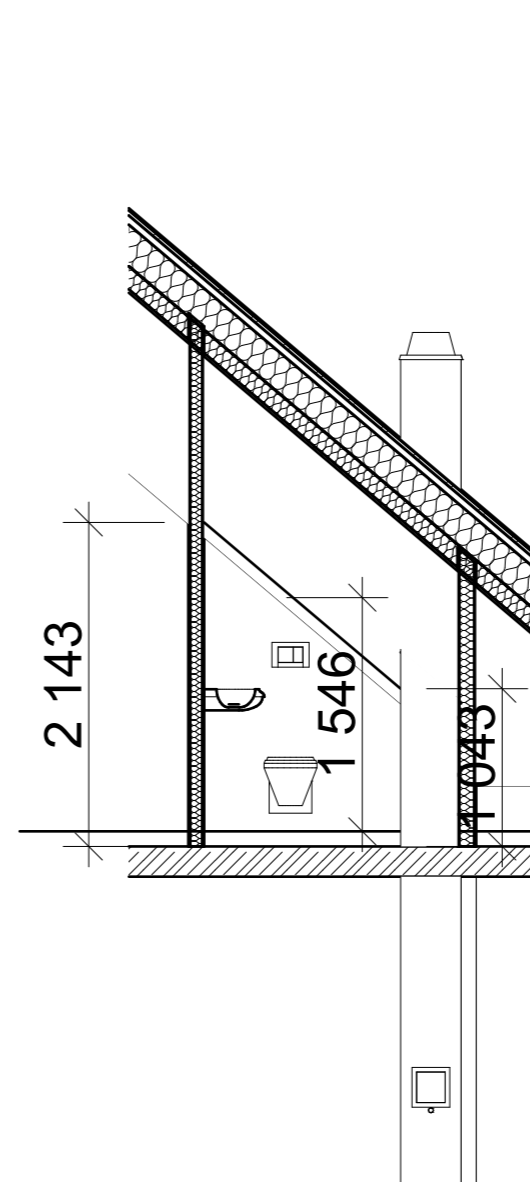
Půdorys 2NP s řezy



A19-A19



A20-A20



A21-A21

