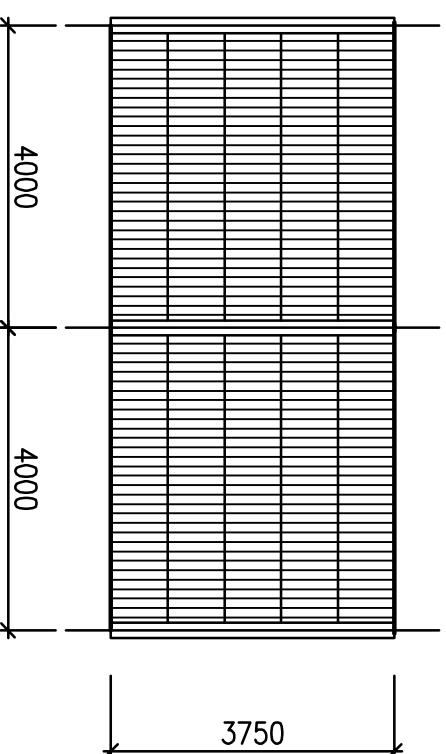


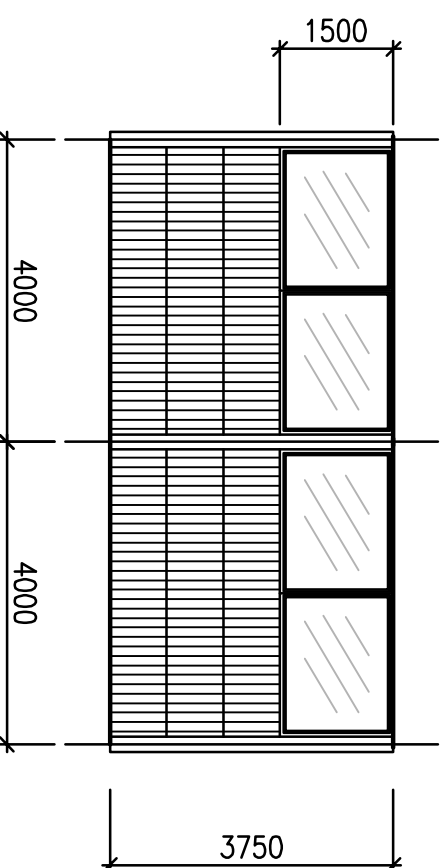
PROTIHLUKOVÁ STĚNA – PLNÁ

ZE STRANY KOLEJIŠTĚ BUDE PROVEDEN PHS PROVEDENA JAKO POHLITIVÁ – PROFILOVANÝ POUVRCH
STRANA VNĚ KOLEJIŠTĚ BUDE PROVEDENA JAKO ODRAZNÁ – ROVNÝ POUVRCH

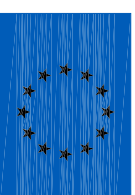


PROTIHLUKOVÁ STĚNA – ČÁSTEČNĚ PROSKLENÁ

HORNÍ 1/3 BUDE PROVEDENA Z LEPENÉHO SKLA, NEBO PLEXISKLA – PRŮHLEDNOST 100%



BAREVNOST – KOMBINACE – BARVA ŠEDÁ (PŘÍRODNÍ BETON), ŽLUTÁ, ZELENÁ




EVROPSKÁ UNIE
Evropské strukturální a investiční fondy
Operační program Doprava

Ministerstvo dopravy
Státní fond dopravní
infrastruktury

		ČÍSLO SOUPRAVY:
	PO PŘÍPOMÍNKÁCH VÚŽ 04/2018	
	PO PŘÍPOMÍNKÁCH 03/2018	
REVIZE Č.	DATUM	ZMĚNA

 **SUDOP BRNO**

SUDOP BRNO, spol. s r.o.
Kounicova 26
611 36 Brno

OBJEDNAVATEL:	 SZDPC, s.o., Dílčďděně 1003/7, 110 00 Praha 1 Stavební sprěva věchod (organizacně jednotkě)	těl. : +420 972 625 804 E-mail: sudop@sudop-brno.cz
PROFESNĪ SKUPINA:	31 POZEMNĪ STAVBY	VEDOUCĪ PROF. SKUPINY Ing. Stanislav Kořďěrek
ODPOVěDNĚ PROJ. ZAKAŽKY	ODPOVěDNĚ PROJ. PS, SO	NAVRHL. VPRACOVAL
Ing. Radoslav Moľěk	Ing. Duřon Tvorěřek	Ing. Duřon Tvorěřek
Ing. Igor Kekely	<i>Tsk</i>	<i>Tsk</i>
KRAJ: Jihomoravskě	POVěŘENĚ OĚ: Źidlochovice	
"Modernizace a elektrizace trati Hruřovany u Brna - Źidlochovice" SO 01-33-01 Zst. Hruřovany u Brna, PHS		
ZAK. ČÍSLO	ARCH. ČÍSLO	ČĀST DOKUM.
17028-01-0218	2018110832	E.1.10
MĚŘĪTKO	POČET FORMĀTŮ	PŘĪLOHA
1:50	2x44	12
DATUM:	04/2018	