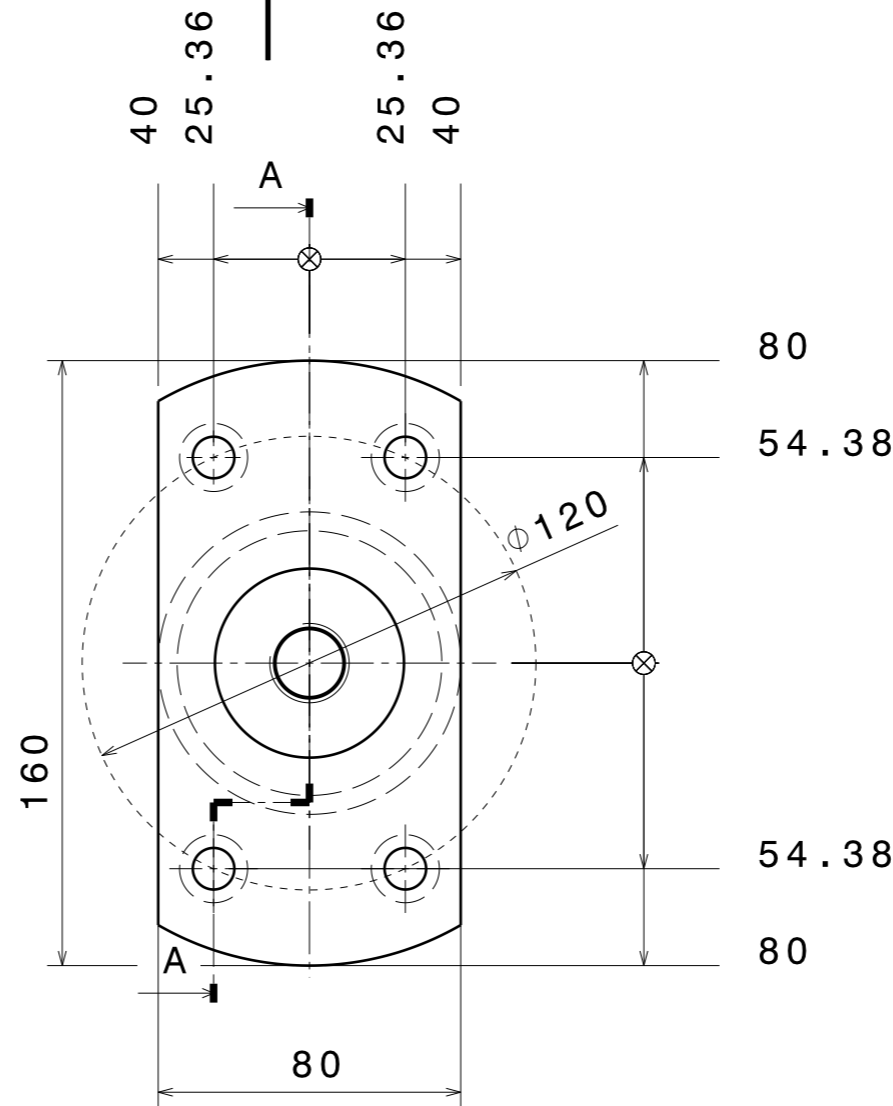
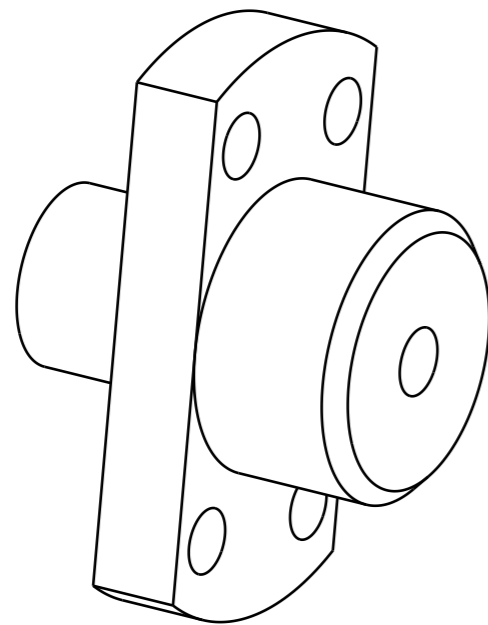
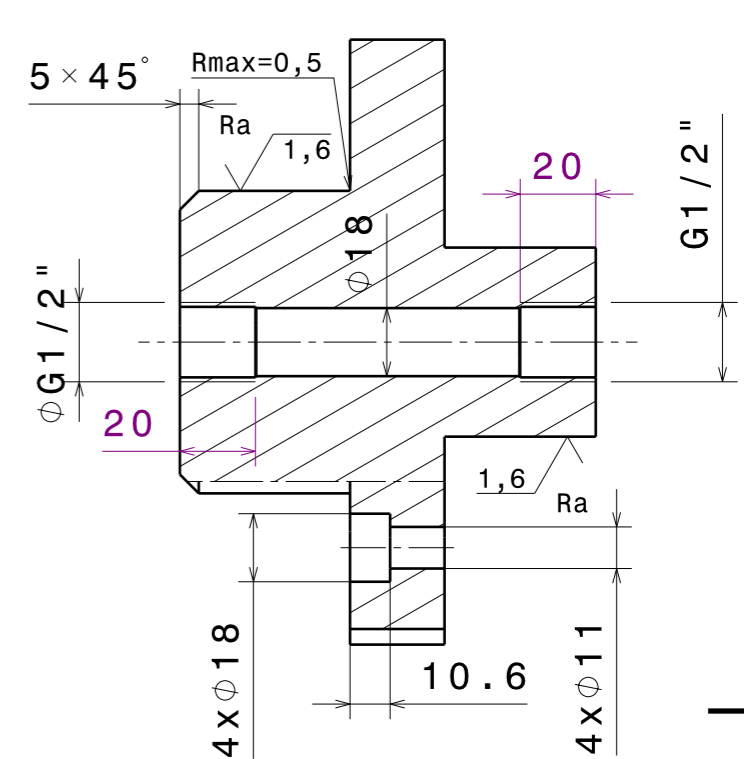


Vorderansicht
Maßstab: 1:2



Seitenansicht links
Maßstab: 1:2

Schnitt A-A
Maßstab: 1:2



Form und Lage: DIN ISO 1101
 Ecken und Kanten DIN 13715
 Tolerierungsgrundsatz DIN 7167
 Alle nicht bemaßten Geometrien sind dem Datensatz zu entnehmen
 Alle nicht geschnittenen Bohrungen sind als Durchgangsbohrung auszuführen

(Verwendungsbereich)		(Zul.Abw.)	(Oberfl.)	Pos. 004	Menge 2
				Drehlager	1.1730
				-	-
			Datum	Name	
			Bearb 05.11.14	Berchi	
			Gepr xxxx	xxxx	
			Norm		
				Aufnahme	
				-	
				Schweißaufnahme-CMT-Robi	
				Blatt	
				-	
				- Bl.	
1	xxxx	xxxx	xxx		
Zust	Änderung	Datum	Name(Urspr.)	(Ers. f.)	(Ers. d.)