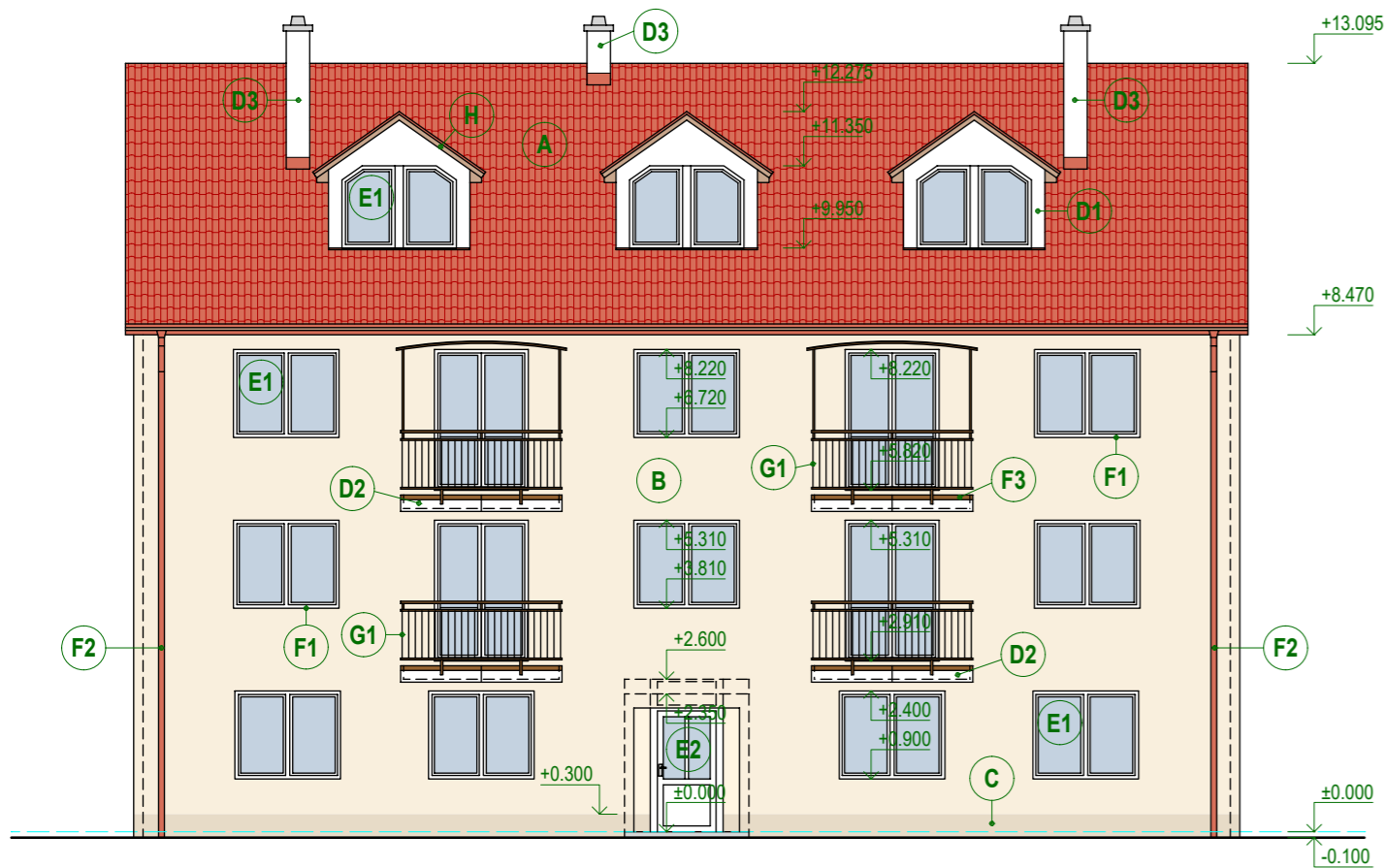
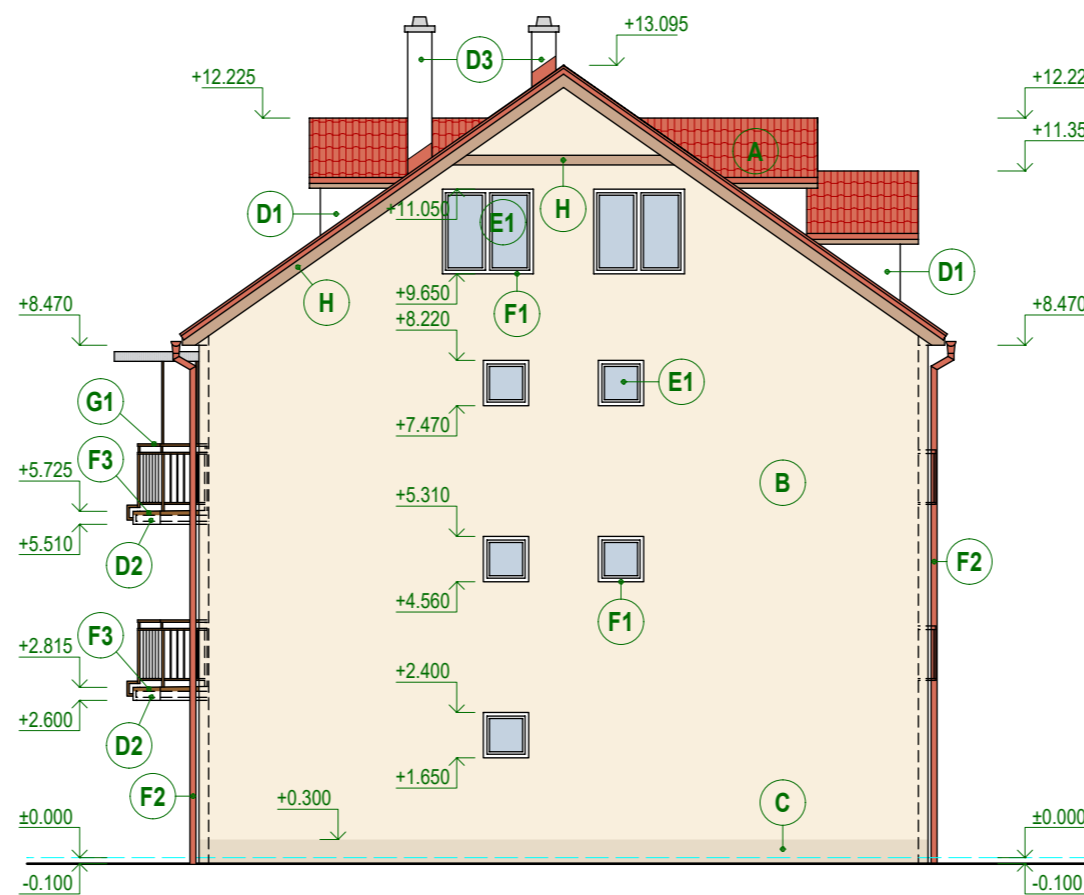


POHLAD ZAPADNY



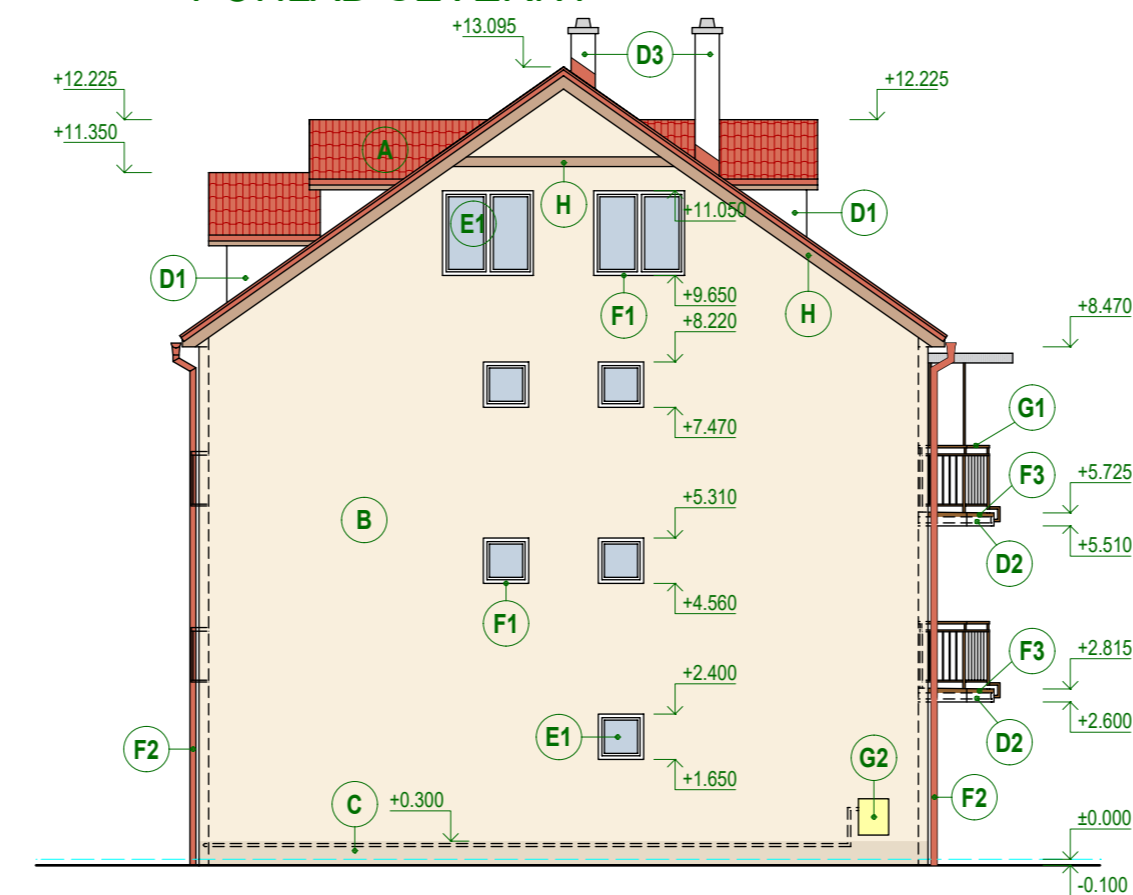
POHLAD JUZNY



POHLAD VYCHODNY



POHLAD SEVERNÝ



LEGENDA :

A	Jestvujúca strešná krytina - betónová škridla. Farebný odtieň - červenohnedý.
B	Kontaktný zatepľovací systém - dosky z minerálnej vlny hr.160mm + farebná ometka ryhovaná 2mm. (Ostenie okolo okien a dverí - dosky z minerálnej vlny hr.30mm + farebná ometka ryhovaná 2mm). Farebný odtieň - svetlý oker.
C	Kontaktný zatepľovací systém - dosky XPS hr.160mm + kamienková ometka. (Sokel.) Farebný odtieň - stredný hnedý.
D1	Kontaktný zatepľovací systém - dosky z minerálnej vlny hr.30mm + farebná ometka škrabaná 1,5mm. (Čelo a boky vikierov). Farebný odtieň - biely.
D2	Kontaktný zatepľovací systém - dosky z minerálnej vlny hr.50mm + farebná ometka škrabaná 1,5mm. (Čelo, boky a podhľad balkónovej dosky). Farebný odtieň - biely.
D3	Farebná ometka škrabaná 1,5mm bez zateplenia. (Komin). Farebný odtieň - biely.
E1	Výplne otvorov - plastové. Farebný odtieň - biely.
E2	Výplne otvorov - hliníkové. (Vchodové dvere). Farebný odtieň - biely.
F1	Klapiarske konštrukcie - hliníkový poplastovaný plech. (Oplechovanie okenných parapetov). Farebný odtieň - biely.
F2	Klapiarske konštrukcie - oceľový pozinkovaný plech. (Jestvujúci odkvapový systém.) Reaktívny náter + nový náter syntetickým emailom. Farebný odtieň - červenohnedý (zosúladiť s krytinou).
F3	Klapiarske konštrukcie - oceľový pozinkovaný plech lakoplastovaný. (Oplechovanie okapnice na balkónovej doske.) Farebný odtieň - hnedý.
G1	Zámočnícke konštrukcie. (Oceľová konštrukcia balkónového zábradlia, konštrukcia markízy na balkónoch na 3.NP.) Náter syntetickým emailom. Farebný odtieň - hnedý.
G2	Zámočnícke konštrukcie - jestvujúci dierka skrinky HUP. Nový náter syntetickým emailom. Farebný odtieň - žltý.
H	Tesárske konštrukcie. Prebrúsenie + nový náter lazúrou na drevo. Farebný odtieň - stredný hnedý.

ROZMERY NA STAVBE PREKONTROLOVAŤ !

	PROJEKTANT	ING. PETER IVANIČ	SADA Č.
	STAVEBNÍK	OBEC SVÄTÝ ANTON č.34, 969 72 SVÄTÝ ANTON	
	STUPEŇ	PROJEKT STAVBY	MIESTO STAVBY
	DÁTUM	03/2022	
FORMÁT	2xA4	STAVBA	OBNOVA BYTOVÉHO DOMU Č.493
	MIESTO STAVBY	parcely č.570, 571/1 SVÄTÝ ANTON	MIERKA
	ČASŤ	ARCHITEKTÚRA	
	OBSAH VÝKRESU	POHLADY - NOVÝ STAV	Č.VÝKR.
			1:125