

HiKu6 Mono PERC

525 W ~ 550 W

CS6W-525 | 530 | 535 | 540 | 545 | 550MS

VYŠŠÍ VÝKON



Výkon panelu až 550 W
Účinnost panelu až 21,5 %



Až o 4.5 % nižší LCOE
Až o 5.6 % nižší pořizovací cena



Komplexní technologie zmírňování LID /
LeTID, až o 50% nižší degradace



Kompatibilní s běžnými trackery, nákladově
efektivní produkt pro užitnou elektrárnu



Vyšší tolerance zastínění

VYŠŠÍ SPOLEHLIVOST



Minimalizuje dopad mikro prasklin



Vysoké zatížení sněhem až 5400 Pa,
větretem až do 2400 Pa*

12
Let

Rozšířená produktová záruka na materiál
a zpracování*

25
Let

Lineární výkonová záruka*

Degradace výkonu v prvním roce ne více než 2%

Následná roční degradace výkonu nejvýše 0,55%

*According to the applicable Canadian Solar Limited Warranty Statement.

CERTIFIKÁTY SYSTÉMU ŘÍZENÍ*

ISO 9001:2015 / Systém managementu kvality
ISO 14001:2015 / Standardy pro systém environmentálního managementu
ISO 45001: 2018 / Mezinárodní standardy pro bezpečnost a ochranu
zdraví při práci

PRODUKTOVÉ CERTIFIKACE*

IEC 61215 / IEC 61730 / INMETRO
UL 61730 / IEC 61701 / IEC 62716
UNI 9177 Reaction to Fire: Class 1 / Take-e-way



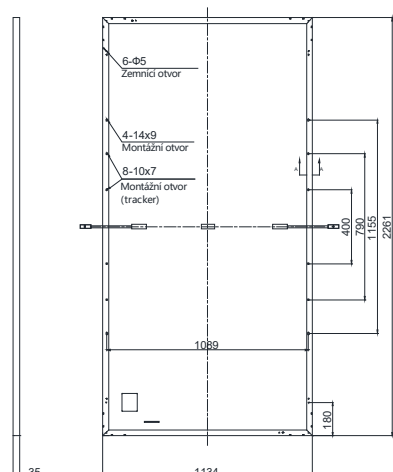
* Specifické certifikáty platné pro různé typy panelů a trhy se budou lišit, a proto ne všechny zde uvedené certifikace budou platit současně pro produkty, které si objednáte nebo používáte. Obráťte se na místního obchodního zástupce společnosti Canadian Solar a zjistěte, které konkrétní certifikáty jsou dostupné pro váš produkt a platné v regionech, ve kterých budou produkty použity.

CSI Solar Co., Ltd. je zavázána poskytovat vysoce kvalitní solární produkty, řešení solárních systémů a služby zákazníkům po celém světě. Společnost je hodnocena jako světová jednička v poměru cena/výkon podle IHS Module Customer Insight Survey. Jako lídr v projektovém vývoji a výrobce solárních systémů s celkovým objemem instalovaného výkonu 50GW po celém světě od roku 2001.

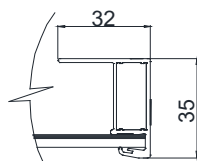
*podrobné informace najdete v Instalačním manuálu

VÝKRES PANELU (mm)

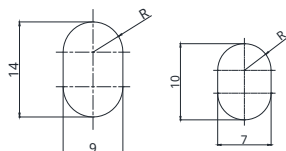
Zadní pohled



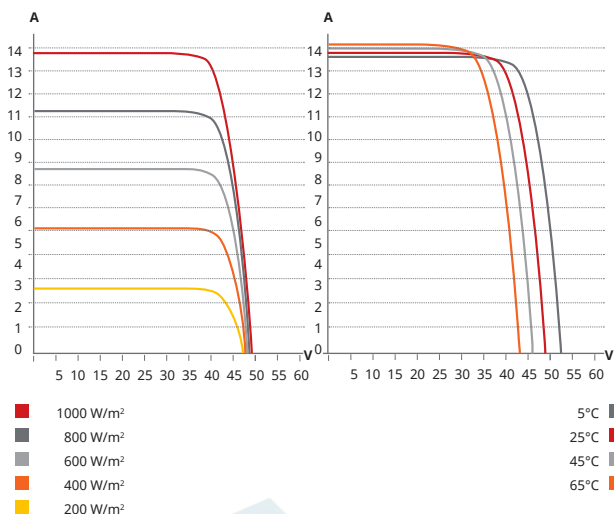
Řez rámem A-A



Montážní otvor



CS6W-530MS / I-V KŘIVKY



ELEKTRICKÉ SPEC. | STC*

CS6W	525MS	530MS	535MS	540MS	545MS	550MS
Nominální Max. výkon (Pmpp)	525 W	530 W	535 W	540 W	545 W	550 W
Nominální napětí (Ump)	40.7 V	40.9 V	41.1 V	41.3 V	41.5 V	41.7 V
Nominální proud (Imp)	12.90 A	12.96 A	13.02 A	13.08 A	13.14 A	13.20 A
Napětí naprázdno (Uoc)	48.6 V	48.8 V	49.0 V	49.2 V	49.4 V	49.6 V
Proud nakrátko (Isc)	13.75 A	13.80 A	13.85 A	13.90 A	13.95 A	14.00 A
Účinnost panelu	20.5%	20.7%	20.9%	21.1%	21.3%	21.5%
Provozní teplota	-40°C ~ +85°C					
Max. systémové napětí	1500V (IEC/UL) či 1000V (IEC/UL)					
Požární certifikace	TYPE 1 (UL 61730 1500V) či TYPE 2 (UL 61730 1000V) či CLASS C (IEC 61730)					
Maximální zpětný proud	25 A					
Aplikační klasifikace	Třída A					
Výkonová tolerance	0 ~ + 10 W					

* Měřeno za standardních testovacích podmínek (STC), osvit 1000 W/m², AM 1,5 a teplotě článku 25°C

MECHANICKÁ DATA

Typ článků	Mono-krystalické
Rozložení článků	144 [2 x (12 x 6)]
Rozměry	2261 x 1134 x 35 mm (89.0 x 44.6 x 1.38 in)
Hmotnost	27.8 kg (61.3 lbs)
Sklo	3.2 mm tvrzené sklo
Rám	Anodizovaná hliníková slitina
J-Box	IP68, 3 bypass diody
Kabeláž	4 mm ² (IEC), 12 AWG (UL)
Délka přívodního vodiče (včetně konektoru)	410 mm (16.1 in) (+) / 290 mm (11.4 in) (-) nebo délka na míru*
Konektor	T4 série či H4 UTX či MC4-EVO2
Panelů na paletě	30 ks
V kontejneru (40' HQ)	600 ks

* Pro detailnější informace kontaktujte svého obchodního zástupce

ELEKTRICKÉ SPEC. | NMOT*

CS6W	525MS	530MS	535MS	540MS	545MS	550MS
Nominální Max. výkon (Pmpp)	392 W	396 W	400 W	403 W	407 W	411 W
Nominální napětí (Ump)	38.0 V	38.2 V	38.4 V	38.6 V	38.8 V	39.0 V
Nominální proud (Imp)	10.33 A	10.37 A	10.42 A	10.45 A	10.49 A	10.54 A
Napětí naprázdno (Uoc)	45.8 V	46.0 V	46.2 V	46.4 V	46.6 V	46.8 V
Proud nakrátko (Isc)	11.09 A	11.13 A	11.17 A	11.21 A	11.25 A	11.30 A

* Měřeno za normálních provozních podmínek (NMOT), osvit 800 W/m², AM 1,5, teplota 20°C, rychlost větru 1 m/s.

TEPLOTNÍ SPECIFIKACE

Výkonový teplotní koeficient (Pmpp)	-0.34 % / °C
Napěťový teplotní koeficient (Uoc)	-0.26 % / °C
Proudový teplotní koeficient (Isc)	0.05 % / °C
Nominální provozní teplota panelu	42 ± 3°C

* Specifikace a klíčové vlastnosti uvedené v tomto datasheetu se mohou lehce lišit od skutečných parametrů a to především z důvodu neustálých inovací a zdokonalování našich produktů. Canadian Solar Inc. si v případě nutnosti vyhrazuje právo na změny uvedených parametrů a to bez předchozího oznámení. Vezměte prosím na vědomí, že s fotovoltaickými panely by měla zacházet a instalovat je kvalifikovaná osoba s odbornými znalostmi. Před použitím našich fotovoltaických modulů si pečlivě přečtěte bezpečnostní a instalační pokyny.

PARTNERSKÁ SEKCE

SOLSOL s.r.o.
Králova 298/4
Brno, 616 00
Česká republika
Tel: +420 773 576 737
Mail: sales@solsol.cz
www.solsol.cz

CSI Solar Co., Ltd.

199 Lushan Road, SND, Suzhou, Jiangsu, China, 215129, www.csisolar.com, support@csisolar.com