

LEGENDA:

- POLOHA HŘEBENE, NÁROŽÍ A ÚZLABÍ
- HLAVNÍ NOSNÉ PŘÍHRADOVÉ VAZNÍKY STŘECHY
- NÁROŽNÍ PŘÍHRADOVÉ VAZNÍKY
- POMOCNÉ PŘÍHRADOVÉ VAZNÍKY OKRAJŮ STŘECHY
- KROKEV
- KONSTRUKCE ZAVĚTROVÁNÍ Z PRKEN A OCELOVÝCH PÁSKŮ
- POZEDNÍ VĚNEC V KORUNĚ ZDIVA POD ÚROVNÍ ULOŽENÍ DŘEVĚNÝCH VAZNÍKŮ. VÝTUŽ VĚNCE 4xR12 S TRŽNÍKY 6mm PO 330mm, VÝŠKA VĚNCE 250mm, HORNÍ LÍC V ÚROVNÍ +2,850 NA OBVODOVÉM ZDIVU RD VĚNEC S VNITŘNÍ STRANY BEDNĚNÍ VĚNCOVKOU TL. 75mm NA VNITŘNÍM NOSNÉM ZDIVU VĚNEC NA CELOU TLOUŠŤKU ZDIVA 250mm NA ZDIVU GARÁŽE BEDNĚNÍ VĚNCOVKOU TL. 75mm Z VNĚJŠÍ STRANY
- PRŮVLAKY Z OCELOVÝCH VÁLCOVANÝCH NOSNÍKŮ, VBETONOVANÉ DO POZEDNÍHO VĚNCE. HORNÍ LÍC OCELOVÝCH PRŮVLAKŮ V ÚROVNÍ HORNÍHO LÍCE POZEDNÍHO VĚNCE +2,850. K PROPOJENÍ S BETONEM VĚNCE K OCELOVÝM NOSNÍKŮM PŘIVARIT PRUTY BETONÁRSKÉ VÝTUŽE ØR12 S NAVÁZÁNÍM NA VÝTUŽNÝ KOŠ VĚNCE

LEGENDA PŘEKLADŮ:

TYPOVÉ NENOSNÉ PŘEKLADY PORFIX:
NEP 1000x250x100 mm 3 x

POZNÁMKA:

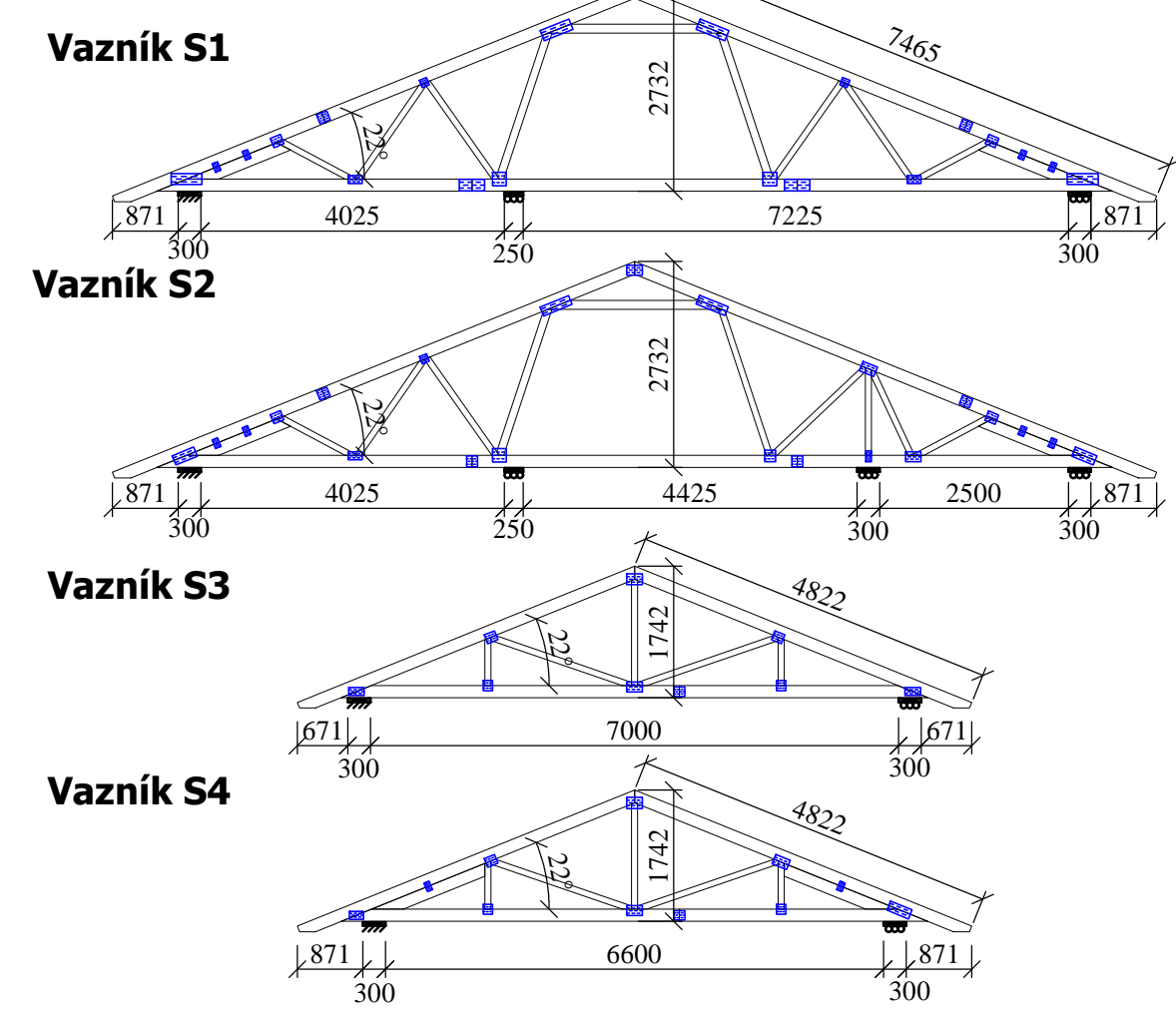
KONSTRUKCE KROVU VALBOVÉ STŘECHY BUDE PROVEDENA POMOCÍ TYPOVÝCH DŘEVĚNÝCH PŘÍHRADOVÝCH VAZNÍKŮ S LISOVANÝMI STYČNÍKOVÝMI PLECHY, ULOŽENÝCH NA POZEDNÍM VĚNCI OBVODOVÉHO A VNITŘNÍHO NOSNÉHO ZDIVA POMOCÍ PLECHOVÝCH ÚHELNÍKŮ A KOTEVNÍCH HŘEBÍKŮ. TYPICKÉ SEDLOVÉ VAZNÍKY STŘECHY RODINNÉHO DOMU "S1" A "S2" (VIZ. SCHÉMA) PŘÍHRADOVÉ VAZNÍKY "V1", "V2" A "VN1" BUDOU LICHOBĚŽNÍKOVÉHO TVARU SE SNIŽENOU HORNÍ VODOROVNOU PÁSNICÍ TAK, ABY UMOŽNOVALY VYTVOŘENÍ VALBOVÉ STŘEŠNÍ ROVINY PŘESAHEM HORNÍ PÁSNICE TROJÚHELNÍKOVÝCH PŘÍHRAD "N1", ULOŽENÝCH NA OBVODOVÉM ZDIVU A NA ZDOJENÝCH PŘÍHRADOVÝCH VAZNÍCÍCH "VN1". ZKRÁCENÉ TROJÚHELNÍKOVÉ PŘÍHRADY "N2" A "N3" BUDOU ULOŽENY NA VĚNCI OBVODOVÉHO ZDIVA A NA NÁROŽNÍCH PŘÍHRADOVINÁCH "PN1" KTERÉ BUDOU ROVNĚŽ TROJÚHELNÍKOVÉHO TVARU S ULOŽENÍM NA VĚNCI OBVODOVÉHO ZDIVA A ZDOJENÝCH PŘÍHRADOVÝCH VAZNÍCÍCH "VN1" A "VN1" A BUDOU PROVEDENY S PŘESAHUJÍCÍ HORNÍ PÁSNICÍ K HŘEBENI STŘECHY. K ULOŽENÍ KROKVÍ "K1" BUDE NA OBVODU STŘEŠNÍ ROVINY PROVEDENA VÝMĚNA Z FOŠNY 50/160mm. Z FOŠEN 50/160mm, KOTVENÝCH Z BOKU K HORNÍM PÁSNICÍM PŘÍHRADOVÉHO VAZNÍKU BUDE ROVNĚŽ PROVEDENO PRODLOUŽENÍ STŘEŠNÍ ROVINY V MÍSTĚ VSTUPU DO OBJEKTU. PRODLOUŽENÉ KROKVE BUDOU PODEPŘENY DVĚMA ŠIKMÝMI STOJKAMI. OBDOBNĚ BUDE VYTVOŘENA KONSTRUKCE VALBOVÉ STŘECHY NAD GARÁŽÍ A KRYTÝM STÁNÍM. KONSTRUKCE STŘECHY BUDE ZAVĚTROVÁNA ONDŘEJOVÝMI KRÍŽI Z PRKEN TL. 25mm DLE SCHÉMATU V PŮDORYSE. ZAVĚTROVÁNÍ KONSTRUKCE BUDE DOPLNĚNO KRÍŽMO PŘES STŘEŠNÍ ROVINY POZINKOVANÝMI BOVA PÁSKY - VIZ SCHÉMA. VAZNÍKY BUDOU DO SPODNÍ STAVBY KOTVENY POMOCÍ KOTEVNÍCH ÚHELNÍKŮ PŘES OCELOVÉ KOTEVNÍ PLOTÝNKY 200/100/6 S PRACNAMI, USAZENÉ DO BET. VĚNCE STAVBY, VARIANTNĚ POMOCÍ KOTEV FISCHER PŘÍMO DO BET. VĚNCE. NA VŠECH PŘESAŽÍCH STŘECH U OKAPŮ BUDE PROVEDEN OBKLAD PALUBKAMI TL. 15mm SE ŠTĚRBINOU KRYTOU SÍŤI PROTI HMYZU K ODVĚTRÁNÍ PŮDNÍHO PROSTORU.

VEŠKERÉ ŘEZIVO KROVU V KVALITĚ "SI" BUDE IMPREGNOVÁNO PROTI PLÍŠNI, HNILOBĚ A DŘEVOKAZNĚMU HMYZU LÁTKOU BOCHEMIT QB. VIDITELNÉ PRVKY NÁSLEDNĚ OPATŘIT TROJITÝM LAZUROVACÍM LAKEM.

SOUČÁSTÍ DODÁVKY VAZNÍKŮ KONKRÉTNÍM VÝROBCEM BUDE VÝROBNÍ DOKUMENTACE A STATICKÉ VÝPOČTY VAZNÍKŮ.

KONEČNÉ ROZMĚRY NUTNO PŘED ZAHÁJENÍM VÝROBY OVĚŘIT NA STAVBĚ.

SCHÉMA TVARU TYPICKÝCH VAZNÍKŮ M 1:100



ZODPOVĚDNÝ PROJEKTANT Ing. Jan Pospíšil		VYPRACOVAL Ing. Petr Pflieger	
INVESTOR: Pavel Gattner Mírová 2297/25, 746 01 Opava		DATA: 06/2021	
MÍSTO STAVBY: parc.č.646, 420 k.ú. Skrochovice		FORMÁT: 6x4	
NOVOSTAVBA RD, PŘÍPOJKY IS, ČOV, VSAK SJEZD, ZPEVNĚNÉ PLOCHY A OPLOCENÍ		Č. ZAKÁZKY: --	
OBSAH VÝKRESU: PŮDORYS KROVU		STUPĚŇ PD: DSP	
		MĚŘÍTKO: 50	
		ČÍSLO VÝKRESU: D.05	

POSPÍŠIL PROJEKTY
Bílavecká 2411/1, 746 01 Opava - vrtičnice ISOTRA 2.patro,
mobil: 777 856 878, 775 077 436
e-mail: jan.pospisil@pospisilprojekty.cz, petr.pflieger@seznam.cz