
 PROSTÝ BETON ZN 195
 ZDIVO P100-MVC

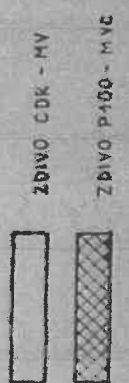
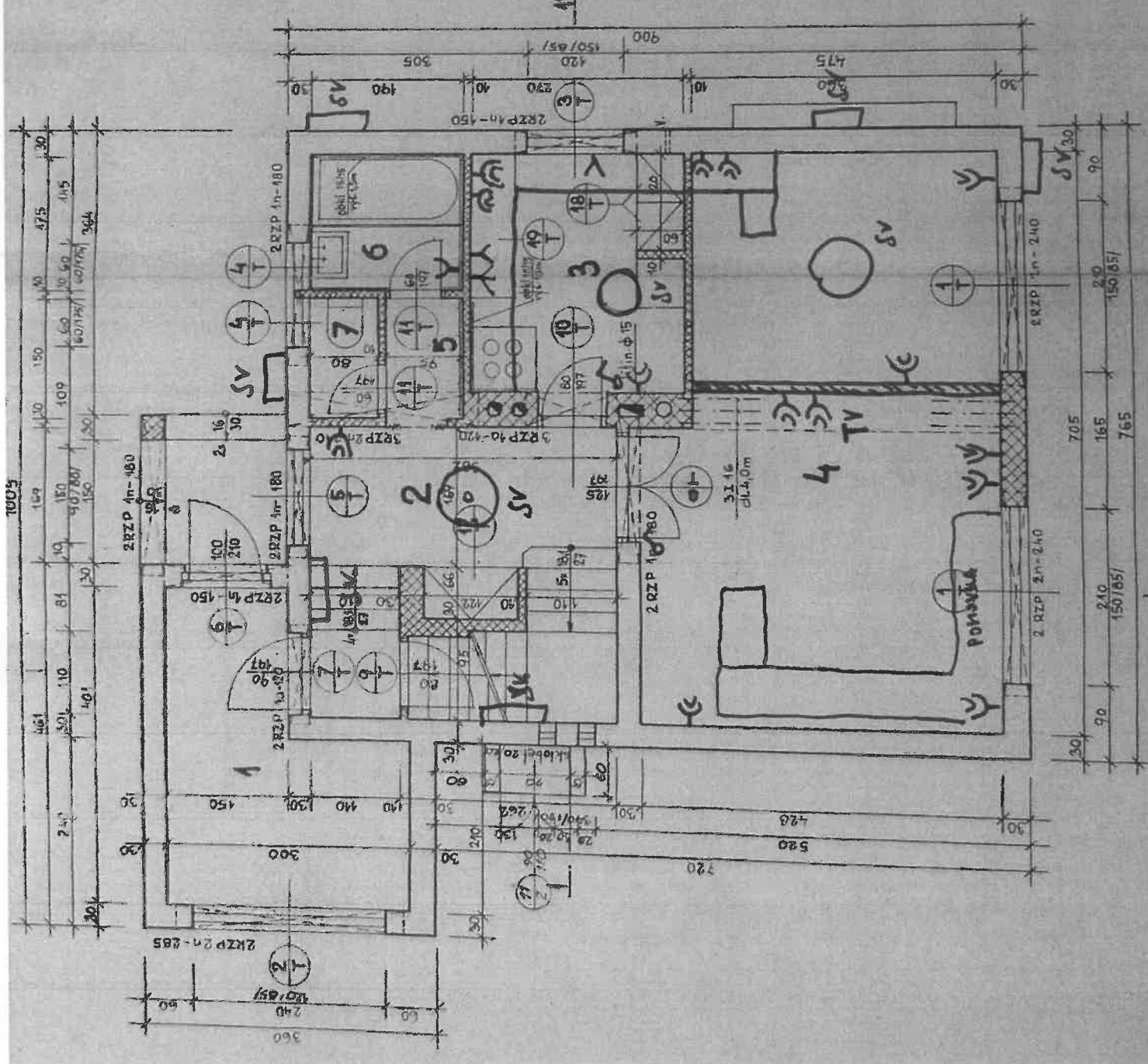
Č	MÍSTNOST	M ²	PODLAHA	STĚNY
1	CHODBA	6,4	CEM.POTĚR	OM. VÁP.
2	POTRAVINY	3,1	DTTO	DTTO
3	PRÁDELNA	6,1	DTTO	DO V. 15m CEM.
4	KOTELNA+UHELNA	7,8	DTTO	DO V. 4m CEM.
5	GARAŽ	27,1	DTTO	OM. VÁP.

RZP 1a - 150	ks	2
RZP 1b - 120	ks	5

I 12	dl. 0,9m	ks	2
I 14	dl. 1,5m	ks	6
I 14	dl. 2,25m	ks	3
I 16	dl. 2,8m	ks	2
I 16 d 4,1m		ks	3

RODINNÝ DŮM P-68
SUTERÉN **1:50**
 DSP KARVINA
 ING. PEGR RŮMEK

č. 2



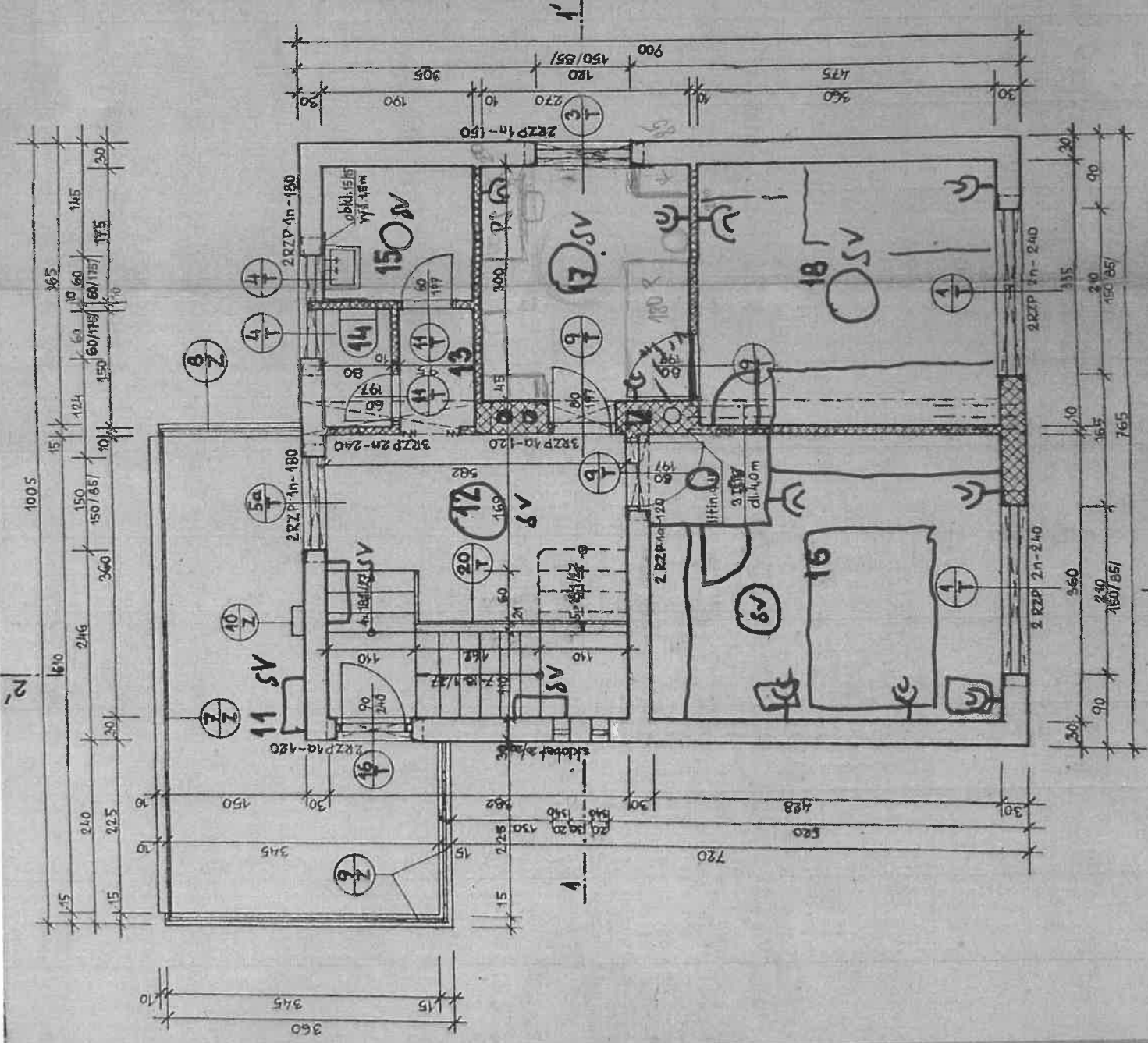
Č.	MÍSTNOST	M ²	PODLAHA	STĚNY
1	VERANDA	9,15	lihé teraco	štuk. omítka
2	PŘEDSÍŇ	6,45	PVC	dlh
3	KUCHYŇ	8,1	PVC	dlh
4	OBÝV. POKOJ	27,8	výšky	dlh
5	ŠATNA	1,4	PVC	dlh
6	KOUPELNA	3,3	KAMEN. DL. VÍLO	obklad v. 1,50m
7	WC	1,25	PVC	štuk. omítka

TABULKA PREF. PŘEKLADŮ

OZNAČENÍ	MJ	POČET MJ
RZP 1a - 120	Ks	5
RZP 1n - 180	Ks	8
RZP 1n - 150	Ks	4
RZP 2n - 240	Ks	7
RZP 2n - 285	Ks	2

I 8.16 dl. 4m	Ks	3
---------------	----	---

RODINNÝ DŮM P-68	
PŘÍZEMÍ	1:50
	DSP KARVINA ING. PĚGŮMĚK



Č.	MÍSTNOST	M ²	PODLAHA	STĚNY
11	TERASA	13,5	teraz. dlažba	
12	HALA	8,1	PVC	štuk. omítka
13	ŠKAFNA - KUCHLE	14	PVC	dřto
14	WC	1,25	PVC	dřto
15	KUCHYŇSKÁ KOMBINA	5,3	dřto	dřto + 2,25m štuk
16	LOŽNICE MAM	15,4	vříšky	štuk. omítka
17	LOŽNICE DĚTI	8,7	vříšky	dřto
18	DETI POKOJ	12,1	dřto	dřto

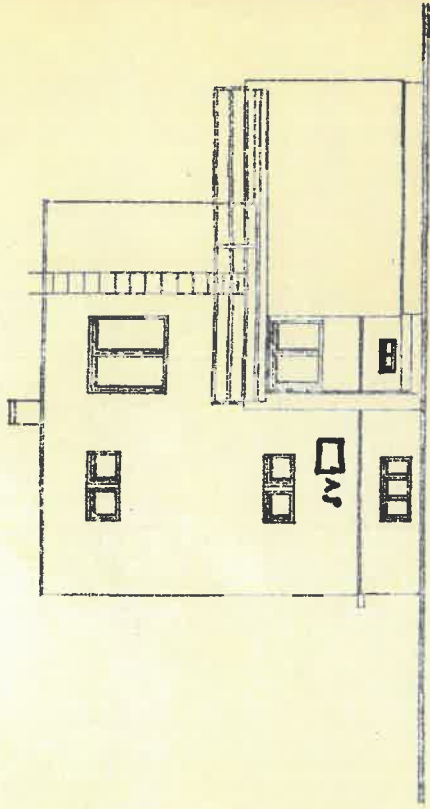
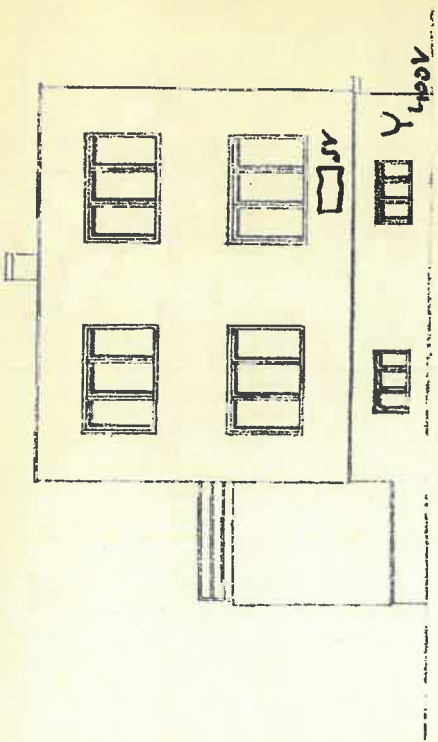
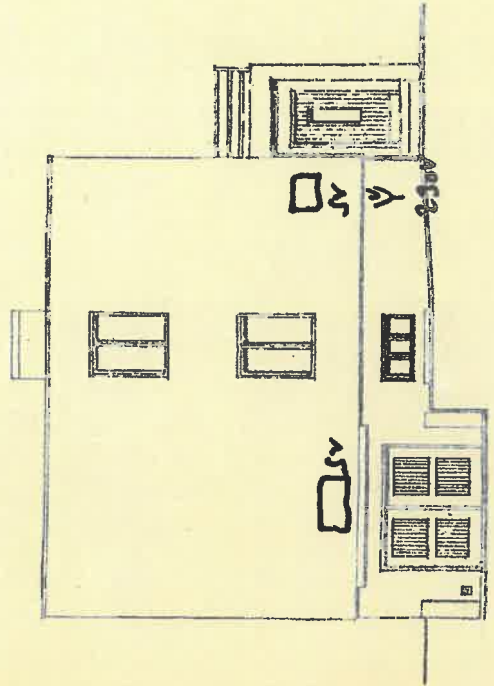
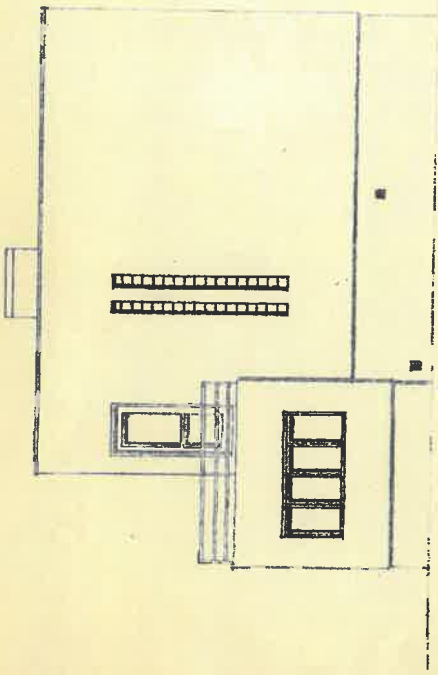
TABULKA PREF. PŘEKLADŮ

OZNAČENÍ	MJ	POČET MJ
RZP 1n - 120	Ks	7
RZP 1n - 150	Ks	2
RZP 1n - 180	Ks	4
RZP 2n - 240	Ks	7

RODINNÝ DŮM P-68	
1. PATRO	OSP KÁRVINÁ ING. PĚRINEK
	1:50
	Č. V. 4

STAVBA STAVĚNA V ROKU 1964
PROJEKTANT PĚRINEK

Č. V. 12



RODINNÝ DŮM P-68
FASÁDY 1:50
CSP KAPITÁNA
ING. PĚŘEHNĚK