

146/78

146/77

146/22

146/21

146/19

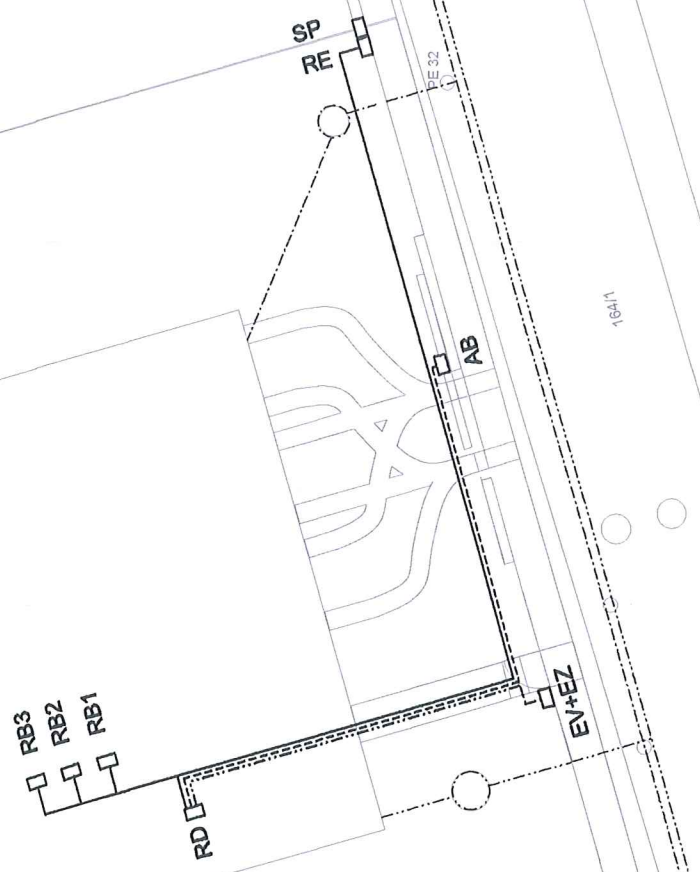
16411

Poznámka:

- 1) Projekt elektro řeší zajištění napojení objektů bytového domu se třemi bytovými jednotkami na rozvody NIN el. energie.
- 2) Objekt bude napojen na rozvody nn elektrické energie v přípojkové sídli SP, ze které bude napojen elektroměrný rozvaděč RE. V rozvaděči RE budou osazeny 4 elektroměry a spínače sazby.
- 3) Z rozvaděče RE budou napojeny 3 bytové rozvodnice RB a rozvodnice společné spartěby RD.
- 4) Uložení vertikálních kabelů bude provedeno dle ČSN 332000-5-52 a ČSN 736005. Celá trasa bude opatřena výstražnou PVC červenou fólií. Kabely budou uloženy ve vrstvě písku o síle 10cm pod i nad kabelem. Při křížení s ostatními sítěmi, pod komunikací a pod výšoky budou kabely uloženy v chráněbce.

Legenda sítě:

- - NÁPOJENÍ RE, RD - 4 * CYKY 4B*10 + 3 * CYKY 5C*1,5
- - - - - NÁPÁJENÍ AB - CYKY 5C*1,5
- KABEL KOMUNIKAČNÍ ZAŘÍZENÍ
- - - - - kanalizace
- - - - - voda

**VYSVĚTLIVKY :**

- RE - elektroměrný rozvaděč
- RD - domovní rozvaděč
- RB - bytové rozvodnice
- SP - kabelová přípojková sídli
- EV - elektrický vřátý
- EZ - elektrický zámeček
- AB - automatický pohon brány

Upozornění:

Výkresy podzemních sítí neslouží jako výrobní výkres. Před zahájením stavebních prací požádá dodavateliska organizace dotčené orgány o jejich vyřízení a označ

TEMTO VÝKRES PODLEHÁ OCHRANĚ DLE PŘÍSLUŠNÝCH USTANOVENÍ
AUTORSKÉHO ZÁKONA A LÉTOŠNÍ NADU CHATIT
ROZPŘÍVOVÁNÍ A PUBLIKOVÁNÍ BEZ SOUHLASÍ AUTORA JE ZAKÁZANO

INVESTOR:	Ortus Group s.r.o. 158 00 Praha 5 - Košíře, Černochova 1291/2	Ing. Jan Půlpán PROJEKCE A REVIZE ELEKTRO set na Chrástě II, Vězeňská 102 e-mail: jp@ortusgroup.cz tel: 602 881 156
HLAVNÍ PROJEKTANT:	Helena Tůmová Praha 8, Vězeňská 705/48, 18100 tel.: +420 603939329 email: 5tumorova5@gmail.com	DATUM: 09/2019
NÁZEV AKCE:	Novostavba rodinného domu parc.č. 146/21, k.ú. Třmová u Jilovíště	Č. ZAK: -
STUPEŇ:	DSP - DOKUMENTACE PRO STAVEBNÍ ŘÍZENÍ	MĚŘÍTKO: 1:200
ČÁST:	D.1.4b - Elektro vnitřní, včetně přípojky + hromosvod	
VÝKRES :	SITUAČNÍ PLÁN ELEKTRO	Č. VÝKRESU: EL 01



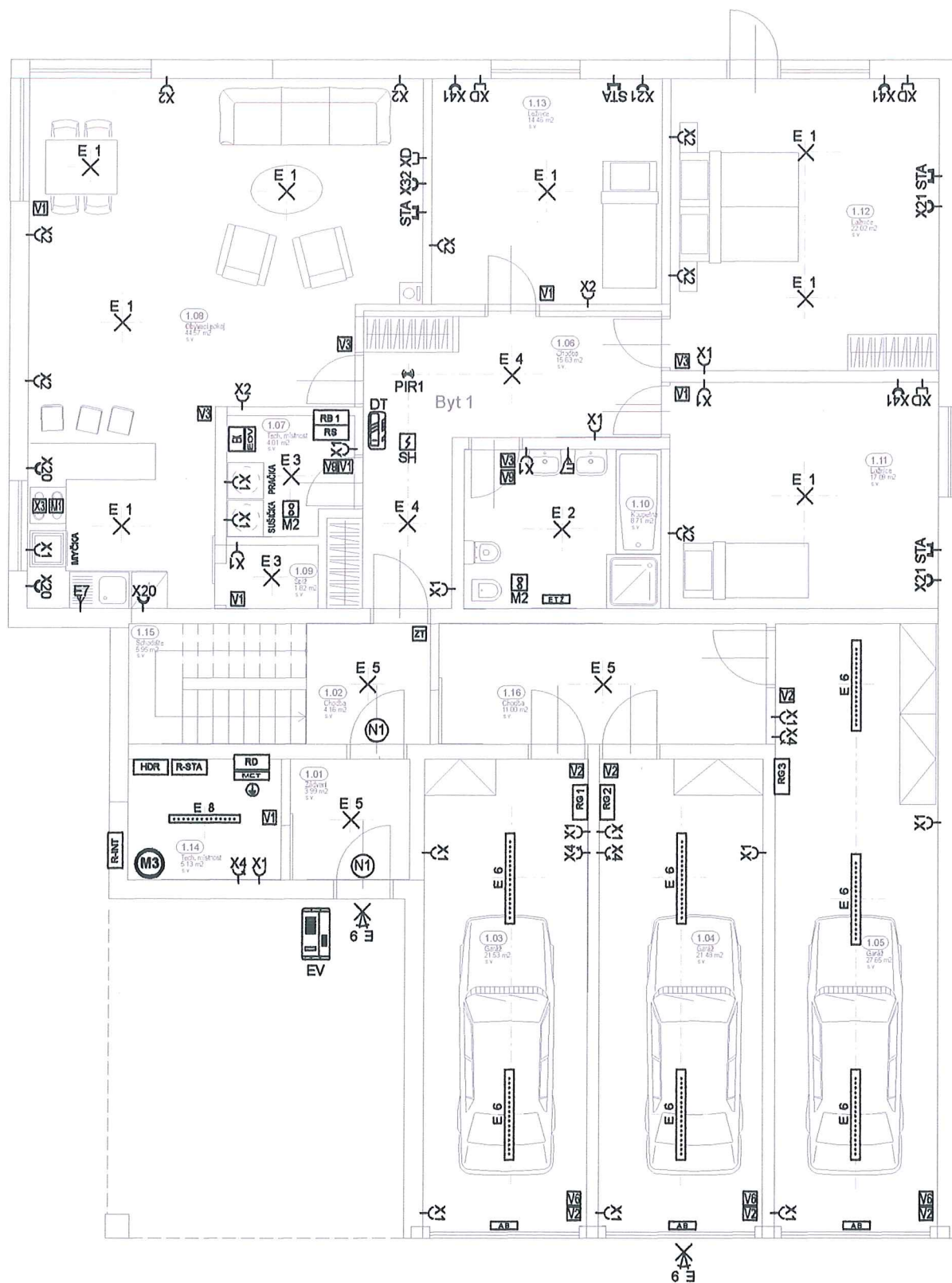
146/21
Městský úřad Mladá Boleslav
Stav. a bní úřad
Dobruška 50
252 19 Mladá Boleslav (2)

č.j.:
dne: 21.02.2020

MM/PB-SU/11577/19-309/2020-Joch

hpy

Tato projektová dokumentace je součástí
společného územního souhlasu a souhlasu
s provedením ohlašeného stavebního záměru



LEGENDA :

SILNOPROUD

- SP - kabelová přípojková skříň nn napětí
- RE - elektroměrový rozvaděč
- RD - domovní rozvaděč
- RB - rozvodnice bytová
- RG - rozvodnice garáže
- RS - rozvodnice bytová slaboproudá
- MET - hlavní ekvipotenciální přípojnice
- AB - pohon automatických vjezdových vrat

- EOV - elektrický ohříváč vody
- ETŽ - koupelnový elektrický topný žebřík
- EK - elektrokotel UT

- E1 - svítidlo LED nástropní byty - 230V,50Hz
- E2 - svítidlo LED sociální nástropní zařízení byty - 230V,50Hz
- E3 - svítidlo LED nástropní tech.místnost byty - 230V,50Hz
- E4 - svítidlo LED nástropní chodby bytů - 230V,50Hz
- E5 - svítidlo LED nástropní chodby domu s čidlem PIR - 230V,50Hz
- E6 - svítidlo LED nástropní garáže - 230V,50Hz, IP66
- E7 - světelný vývod nad umyvadlem - 230V,50Hz
- E8 - svítidlo LED nástropní tech. místnost - 230V,50Hz, IP66
- E9 - svítidlo LED venkovní nástěnné se senzorem PIR - 230V,50Hz, IP54
- N1 - svítidlo LED nouzové Interiérové - 230V,50Hz,8W, 1 hod

- X1 - zásuvka vestavná Interiérová 250V,16A,50Hz
- X2 - zásuvka vestavná Interiérová dvojnásobná 250V,16A,50Hz
- X3 - krabicová rozvodna vestavná, 400V,16A, 50Hz
- X4 - zásuvka nástěnná 400V,16A,50Hz, IP44
- X11 - zásuvka venkovní 230V/50Hz, IP54
- X20 - zásuvky Interiérové dvojrámceček vodorovný 2*250V,16A,50Hz
- X21 - zásuvky Interiérové dvojrámceček vodorovný 1* 230V,16A,50Hz+ STA
- X32 - zásuvky Interiérové pětirámceček vodorovný 3* 230V/50Hz+ DATA+STA
- X41 - zásuvky Interiérové pětirámceček vodorovný 4* 230V,16A,50Hz+DATA

- V1 - spínač jednopólový vestavný 250V,10A,50Hz
- V11 - spínač jednopólový nástěnný 250V,10A,50Hz,IP44
- V2 - přepínač střídací vestavný 250V,10A,50Hz
- V3 - vypínač světlový vestavný 250V,10A,50Hz
- V6 - ovladač zapínač vestavný 250V,10A,50Hz
- V9 - ovladač zapínač vestavný 250V,10A,50Hz
- PIR1 - čidlo spínání osvětlení - 250V,10A,50Hz, IP54

- M1 - elektrické digestoře
- M2 - nástěnný odťahový ventilátor soc. zařízení s časovým doběhem
- M3 - automatický modul dešťových vod

SLABOPROUD

- HDR - hlavní datový rozvaděč
- R-STA - rozvodnice TV signálu
- R-INT - přípojková skříň Internet
- XD - datová zásuvka - Internet
- STA - zásuvka společné televizní antény
- SH - zařízení autonomní detekce požáru
- EV - elektrický videovrátný
- DT - domácí videotelefony
- EZ - elektrický zámek

POZNÁMKA:

Napěťová soustava : 3+N+PE, TN-C-S, 400/230V, AC, 50Hz

Základní ochrana
 Dle ČSN 332000-4-41 ed.2
 - izolací dle ČSN 33 2000-4-41 ed.2 příloha A – čl. A1
 - kryty dle ČSN 33 2000-4-41 ed.2 příloha A – čl. A2

Ochrana při poruše
 - Dle ČSN 33 2000-4-41 ed.2 :
 - automatickým odpojením od zdroje, ČSN 33 2000-4-41 ed.2, čl. 411
 - jistič s dobou vypnutí do 0,4sec.
 - doplňková ochrana použitím proudového chrániče s reziduálním proudem do 30 mA, ČSN 33 2000-4-41 ed.2, čl. 415.1
 - doplňující ochranné pospojování, ČSN 33 2000-4-41 ed.2, čl. 415.2

Ochrana proti požáru
 - Dle ČSN 332000-7-705 ed2
 - ochrana použitím proudového chrániče s reziduálním proudem do 300 mA .

Uložení rozvodů:

1) Elektrické sílové rozvody budou vedeny skrytý pod omítkou dle ČSN 332130 ve vodorovných a svislých instalačních zónách nebo v podlaží v elektroinstalačních trubkách.

2) Budou použity vodiče CYKY nebo jejich ekvivalenty dle způsobu uložení

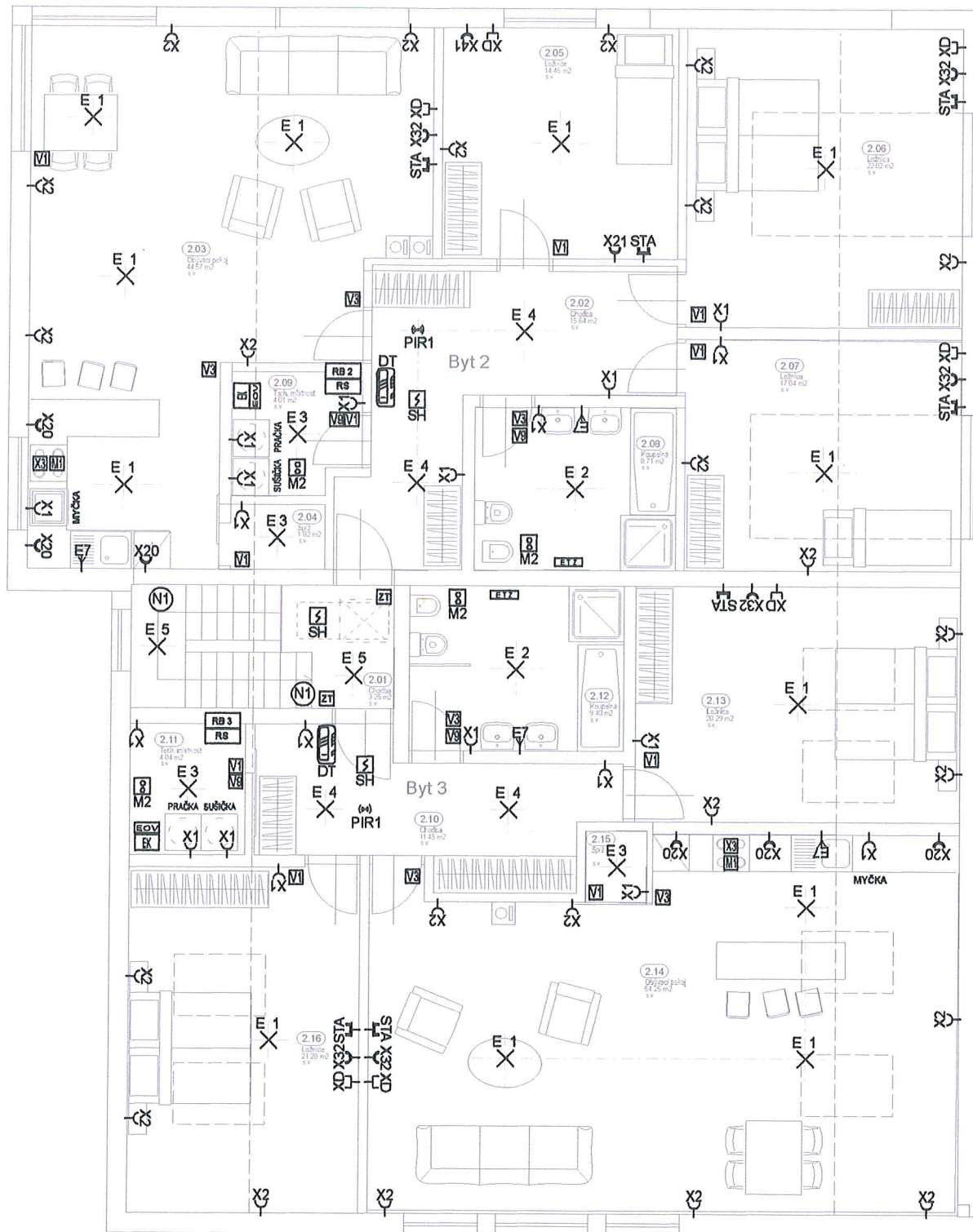
Tato projektová dokumentace je součástí společného územního souhlasu a souhlasu s provedením ohlášeného stavebního záměru

č.j.: MMpB-SÚ/11577/19-309/2020-Joch
 ze dne: 21.02.2020



TENTO VÝKRES PODLEHÁ OCHRANĚ DLE PŘÍSLUŠNÝCH USTANOVENÍ AUTORSKÉHO ZÁKONA A ETICKÉHO ŘÁDU ČKAIT. KOPÍROVÁNÍ A PUBLIKOVÁNÍ BEZ SOUHLASU AUTORA JE ZAKÁZÁNO

INVESTOR:	Ortus Group s.r.o. 158 00 Praha 5 - Košíře, Čermochova 1281/2	Ing. Jan Pulpán PROJEKCE a REVIZE ELEKTRO 037 01 Chotěm II, Václavská 1033 e-mail: pulpán.jan@seznam.cz tel.: 603 981 888
HLAVNÍ PROJEKTANT:	Helena Tůmová Praha 8, Vělohovická 705/48, 18100 tel.: +420 603939329 email: htumova5@gmail.com	
NÁZEV AKCE:	Novostavba rodinného domu parc.č. 146/21, k.ú. Třmová u Jíloviště	DATUM: 06/2019 Č. ZAK.: - MĚŘÍTKO: 1:100
STUPEŇ:	DSP - DOKUMENTACE PRO STAVEBNÍ ŘÍZENÍ	
ČÁST:	D.1.4b - Elektro vnitřní, včetně přípojky + hromosvod	
VÝKRES:	ELEKTRICKÁ ZAŘÍZENÍ 1NP	Č. VÝKRESU: EL 02



LEGENDA :

SILNOPROUD

- SP - kabelová přípojková skříň nn napětí
- RE - elektroměrový rozvaděč
- RD - domovní rozvaděč
- RB - rozvodnice bytová
- RG - rozvodnice garáže
- RS - rozvodnice bytová slaboproudá
- MET - hlavní ekvipotenciální přípojnice
- AB - pohon automatických vjezdových vrat

- EOV - elektrický ohřivač vody
- ETŽ - koupelnový elektrický topný žebřík
- EK - elektrokotel UT

- E1 - svítidlo LED nástropní byty - 230V,50Hz
- E2 - svítidlo LED sociální nástropní zařízení byty - 230V,50Hz
- E3 - svítidlo LED nástropní tech.místnost byty - 230V,50Hz
- E4 - svítidlo LED nástropní chodby bytů - 230V,50Hz
- E5 - svítidlo LED nástropní chodby domu s čidlem PIR - 230V,50Hz
- E6 - svítidlo LED nástropní garáže - 230V,50Hz, IP66
- E7 - světelný vývod nad umyvadlem - 230V,50Hz
- E8 - svítidlo LED nástropní tech. místnost - 230V,50Hz, IP66
- E9 - svítidlo LED venkovní nástěnné se senzorem PIR - 230V,50Hz, IP54
- N1 - svítidlo LED nouzové interiérové - 230V,50Hz,8W, 1 hod

- X1 - zásuvka vestavná interiérová 250V,16A,50Hz
- X2 - zásuvka vestavná interiérová dvojnásobná 250V,16A,50Hz
- X3 - krabicová rozvodka vestavná, 400V,16A, 50Hz
- X4 - zásuvka nástěnná 400V,16A,50Hz, IP44
- X11 - zásuvka venkovní 230V/50Hz, IP54
- X20 - zásuvky interiérové dvojrámceček vodorovný 2*250V,16A,50Hz
- X21 - zásuvky interiérové dvojrámceček vodorovný 1* 230V,16A,50Hz+ STA
- X32 - zásuvky interiérové pětirámceček vodorovný 3* 230V/50Hz+ DATA+STA
- X41 - zásuvky interiérové pětirámceček vodorovný 4* 230V,16A,50Hz+DATA

- V1 - spínač jednopólový vestavný 250V,10A,50Hz
- V11 - spínač jednopólový nástěnný 250V,10A,50Hz,IP44
- V2 - přepínač stídací vestavný 250V,10A,50Hz
- V3 - vypínač sériový vestavný 250V,10A,50Hz
- V6 - ovladač zapínací vestavný 250V,10A,50Hz
- V9 - ovladač zapínací vestavný 250V,10A,50Hz
- PIR1 - čidlo spínání osvětlení - 250V,10A,50Hz, IP54

- M1 - elektrické digestoře
- M2 - nástěnný odtahový ventilátor soc. zařízení s časovým doběhem
- M3 - automatický modul dešťových vod

SLABOPROUD

- HDR - hlavní datový rozvaděč
- R-STA - rozvodnice TV signálu
- R-INT - přípojková skříň internet
- XD - datová zásuvka - internet
- STA - zásuvka společné televizní antény
- SH - zařízení autonomní detekce požáru
- EV - elektrický videovrátný
- DT - domácí videotelefony
- EZ - elektrický zámek

POZNÁMKA:

Napěťová soustava : 3+N+PE, TN-C-S, 400/230V, AC, 50Hz

Základní ochrana

- Dle ČSN 332000-4-41 ed.2
- izolací dle ČSN 33 2000-4-41 ed.2 příloha A – čl.A1
- kryty dle ČSN 33 2000-4-41ed.2 příloha A – čl.A2

Ochrana při poruše

- Dle ČSN 33 2000-4-41ed.2 :
- automatickým odpojením od zdroje, ČSN 33 2000-4-41ed.2, čl. 411
- jistič s dobou vypnutí do 0,4sec.
- doplňková ochrana použitím proudového chrániče s reziduálním proudem do 30 mA, ČSN 33 2000-4-41ed.2, čl. 415.1
- doplňující ochranné pospojování, ČSN 33 2000-4-41ed.2, čl. 415.2

Ochrana proti požáru

- Dle ČSN 332000-7-705 ed2
- ochrana použitím proudového chrániče s reziduálním proudem do 300 mA.

Uložení rozvodů:

1) Elektrické sítové rozvody budou vedeny skrytě pod omítkou dle ČSN 332130 ve vodorovných a svislých instalačních zónách nebo v podlaží v elektroinstalačních trubkách.

2) Budou použity vodiče CYKY nebo jejich ekvivalenty dle způsobu uložení

Tato projektová dokumentace je součástí společného územního souhlasu a souhlasu s provedením ohlášeného stavebního záměru

č.j.: MMpB-SÚ/11577/19-309/2020-Joch
ze dne: 21.02.2020



TENTO VÝKRES PODLÉHÁ OCHRANĚ DLE PŘÍSLUŠNÝCH USTANOVENÍ AUTORSKÉHO ZÁKONA A ETICKÉHO ŘÁDU ČKAIT. KOPÍROVÁNÍ A PUBLIKOVÁNÍ BEZ SOUHLASU AUTORA JE ZAKÁZÁNO

INVESTOR:	Ortus Group s.r.o. 158 00 Praha 5 - Košíře, Černochova 1291/2	Ing. Jan Půlpán PROJEKCE a REVIZE ELEKTRO 697 01 Chudim II, Věžecká 1033 e-mail: p.pulp@seznam.cz tel.: 603 99 1556
HLAVNÍ PROJEKTANT:	Helena Tůmová Praha 8, Věhlovická 705/48, 18100 tel.: +420 603939329 email: htumova5@gmail.com	
NÁZEV AKCE:	Novostavba rodinného domu parc.č. 146/21, k.ú. Třnová u Jiloviště	DATUM: 08/2019
STUPEŇ:	DSP - DOKUMENTACE PRO STAVEBNÍ ŘÍZENÍ	Č. ZAK.:
ČÁST:	D.1.4b - Elektro vnitřní, včetně přípojky + hromosvod	MĚŘÍTKO: 1:100
VÝKRES:	ELEKTRICKÁ ZAŘÍZENÍ 2NP	Č. VÝKRESU: EL 03

BD Třnová ELE.mkd