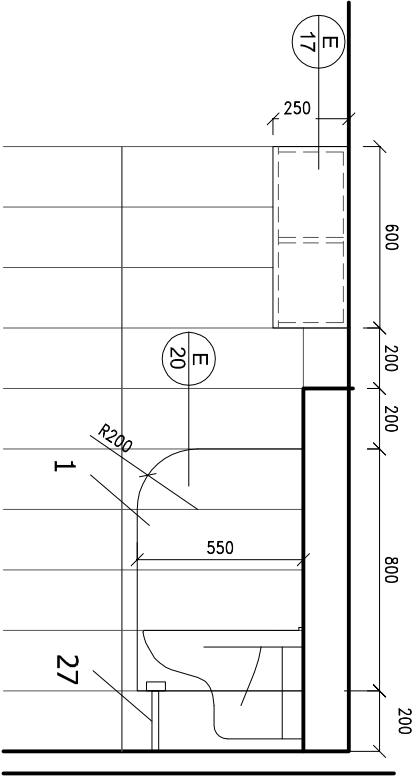


E 17 - ÚLOŽNÉ SKŘÍŇKY PRO HYGIENICKÉ POTŘEBY

4ks

Vyrobená z kvalitní laminátové dřevotřísky tl. 18mm v barvě - korpus - dežén dřeva, dvířka vínové mat s hranou stejné barvy, dvířka na panty, skříňka kotvena do stěny, vnitřní stavební police šedá tl.18mm, úchyty nerez hrazdělka s obýlní rohy délky 150mm, rozměry 600x600x250mm

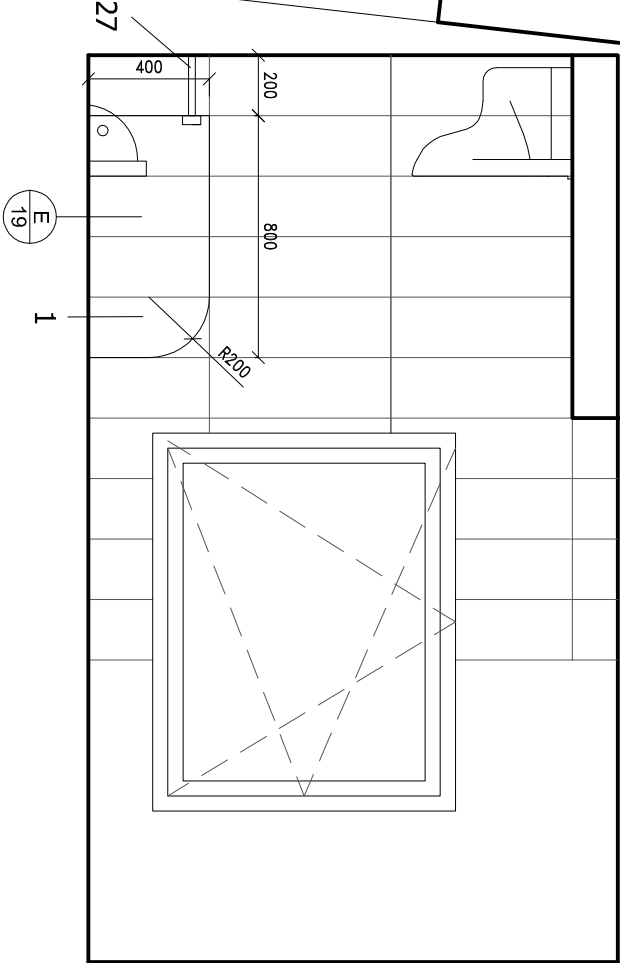
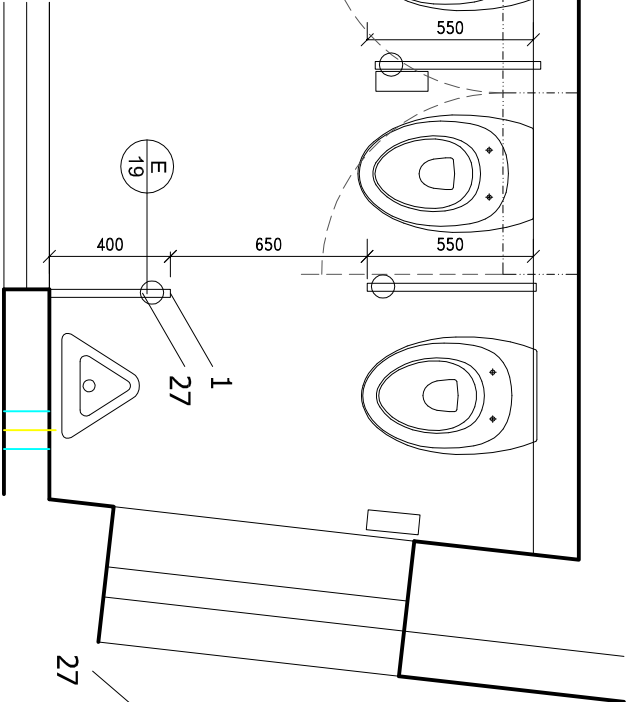


E 19 - ZÁSTĚNA PISOÁRU

1ks

Vyrobená z kvalitní laminátové dřevotřísky tl. 18mm v barvě střední šedá s hranou stejné barvy, pro dostatečnou stabilitu je uchycení ve třech bodech (2x do stěny + do podlahy), do podlahy na nerezovou nohu výšky 200mm, trubky dla 15mm s objímkou z plechu tl 1mm, horní radius, rozměry 400x800mm

127  
WC - 7m<sup>2</sup>  
s. v. 3000mm



E 20 - WC ZÁSTĚNA

4ks

Vyrobená z kvalitní laminátové dřevotřísky tl. 18mm v barvě střední šedá s hranou stejné barvy, pro dostatečnou stabilitu je uchycení ve třech bodech (2x do stěny + do podlahy), do podlahy na nerezovou nohu výšky 200mm, trubky dla 15mm s objímkou z plechu tl 1mm, horní radius, rozměry 550x800mm

ZODPOVĚDNÝ PROJEKTANT		VYPRACOVAL	
ING. MIROSLAV OBRDŽÁLEK		ING.ARCH. RADMILA PEŠKOVÁ	
INVESTOR: OBEC TETČICE, PALACKÉHO 177			
MÍSTO STAVBY: kú. TETČICE - 766861, PČ. 135/2, okres Brno_venkov		FORMÁT	
STAVBA MATEŘSKÁ ŠKOLA		DATUM	
STAVEBNÍ ÚPRAVY / PŘÍSTAVBA		09 . 2018	
D 1.1.5. - PROJEKT INTERIÉRU		STUPEŇ	
		DUR.+DSP	
		SO 01	
E17, E19,20- SKŘÍŇKA PRO HYGIENU/ WC ZÁSTĚNY /PŮDORYS / POHLEDY		MĚŘÍTKO	
		1:25	
		Č. VYKRESU	
		D.1.1.5. 16	