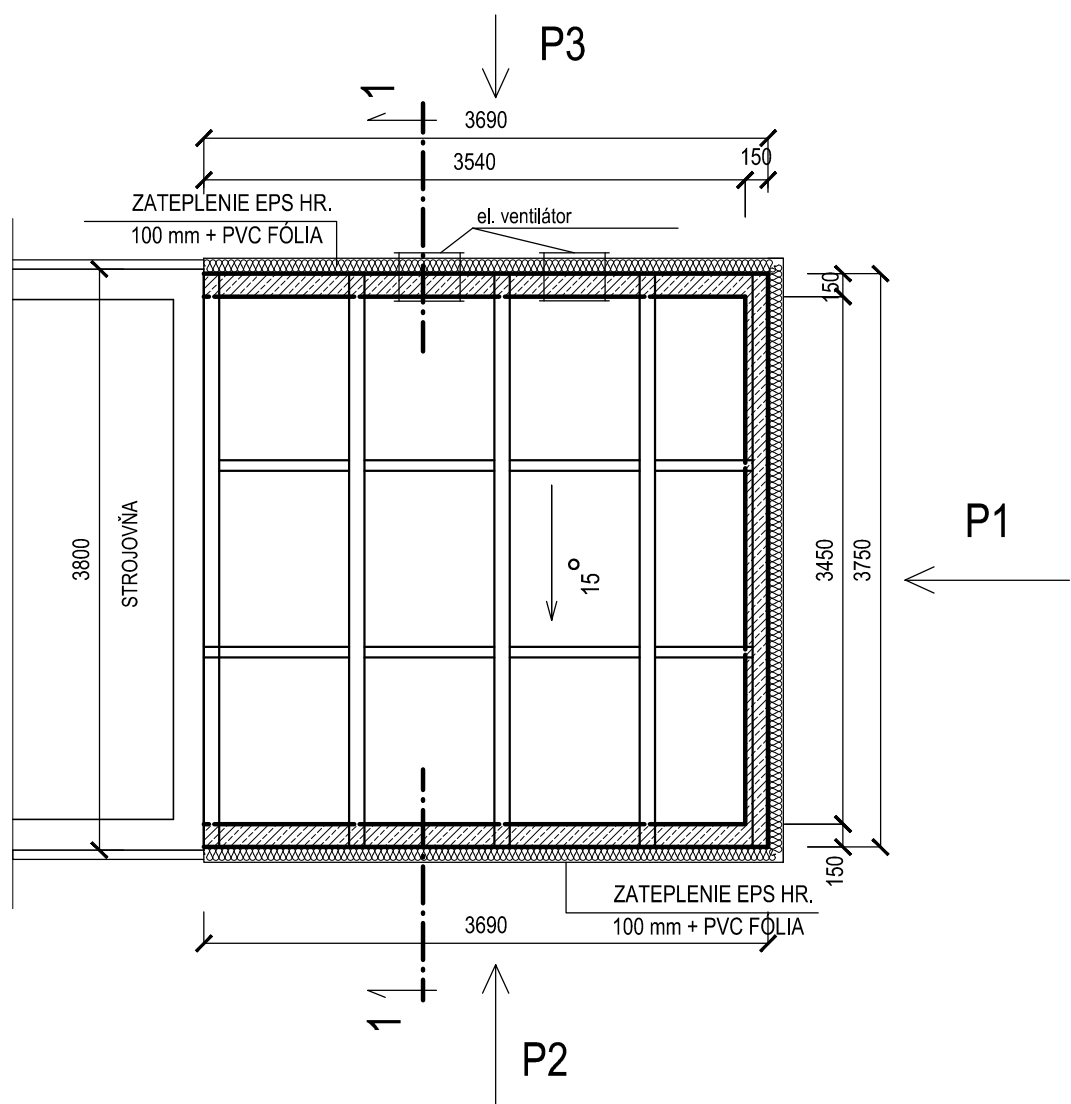
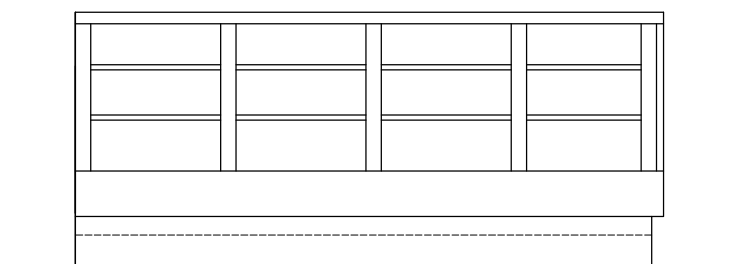


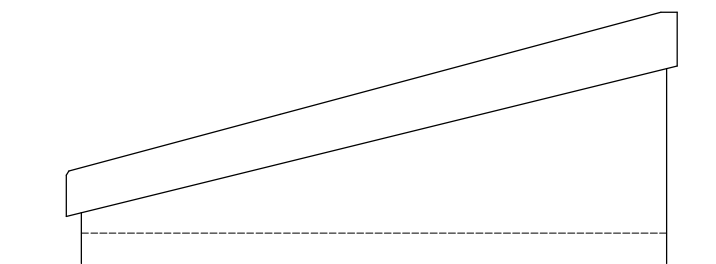
PÔDORYS SVETLÍKA



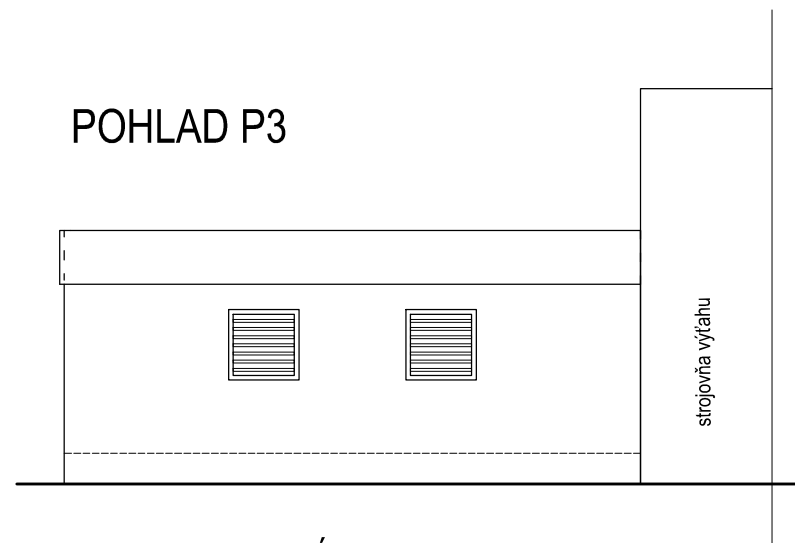
POHLAD P2



POHLAD P1



POHLAD P3



LEGENDA MATERIÁLOV

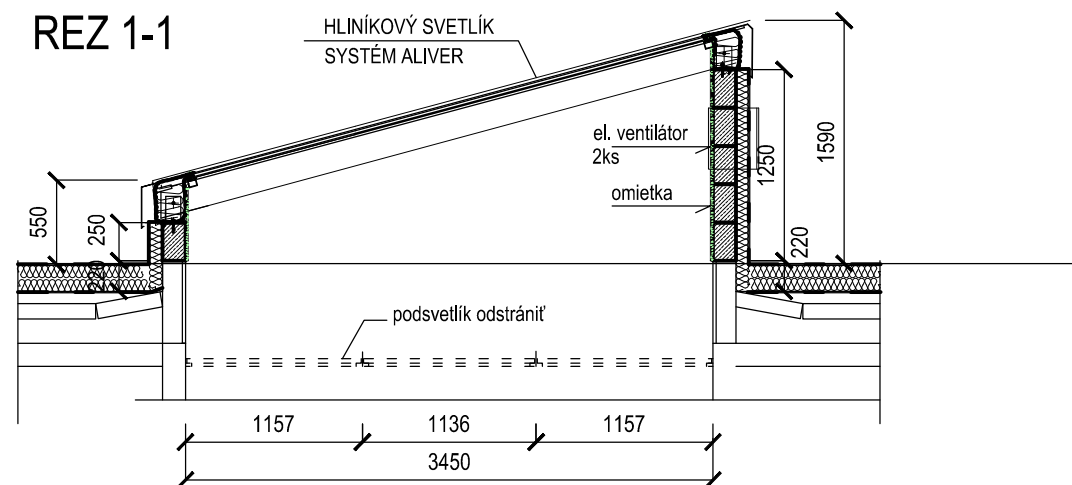


OBVODOVÉ STENY SVETLÍKA DEBNIACE TVÁRNICE DT15 hr. 150 mm
 VYSTUŽENÉ Ø V10, PO KAŽDOM RADE VODOROVNE A ZVISLO PO 2 PRÚTY
 DO TVÁRNICE, S CELKOVOU DĹŽKOU 73,0 m A HMOTNOSŤOU 45,0 kg
 S POVRCHOVOU ÚPRAVOU: interier - omietka
 exteriér - expandovaný polystyrén 100 S Stabil hr. 100 mm
 textilná geotextília
 hydroizolačná fólia PVC



SVETLÍK PULTOVÝ HLINÍKOVÝ SYSTÉM ALIVER
 PRESVETLENIE IZOLAČNÝM DVOJSKLOM S BEZPEČNOSTNÝM SKLOM

REZ 1-1



VYPRACOVAL:	Ing. J.TOMKOVÁ	ZODP.PROJ.:	Ing. M. TOMKOVÁ	 Pražská 4 040 11 Košice	
KRESLIL:	Ing. J.TOMKOVÁ	OKRES:	KOŠICE II		
KRAJ:	KOŠICKÝ	MIESTO:	MICHALOVSKÁ 1, KOŠICE		
INVESTOR:	VLASTNÍCI BYTOV BYTOVÉHO DOMU MICHALOVSKÁ 1, KOŠICE				
NÁZOV:	OBNOVA BYTOVÉHO DOMU			FORMÁT:	2A4
				DÁTUM:	12/2016
				STUPEŇ:	PS
				Č.ZÁKAZKY:	163911
				MIERKA:	1:50
OBSAH:	SVETLÍK			Č.VÝKRESU:	AS-17