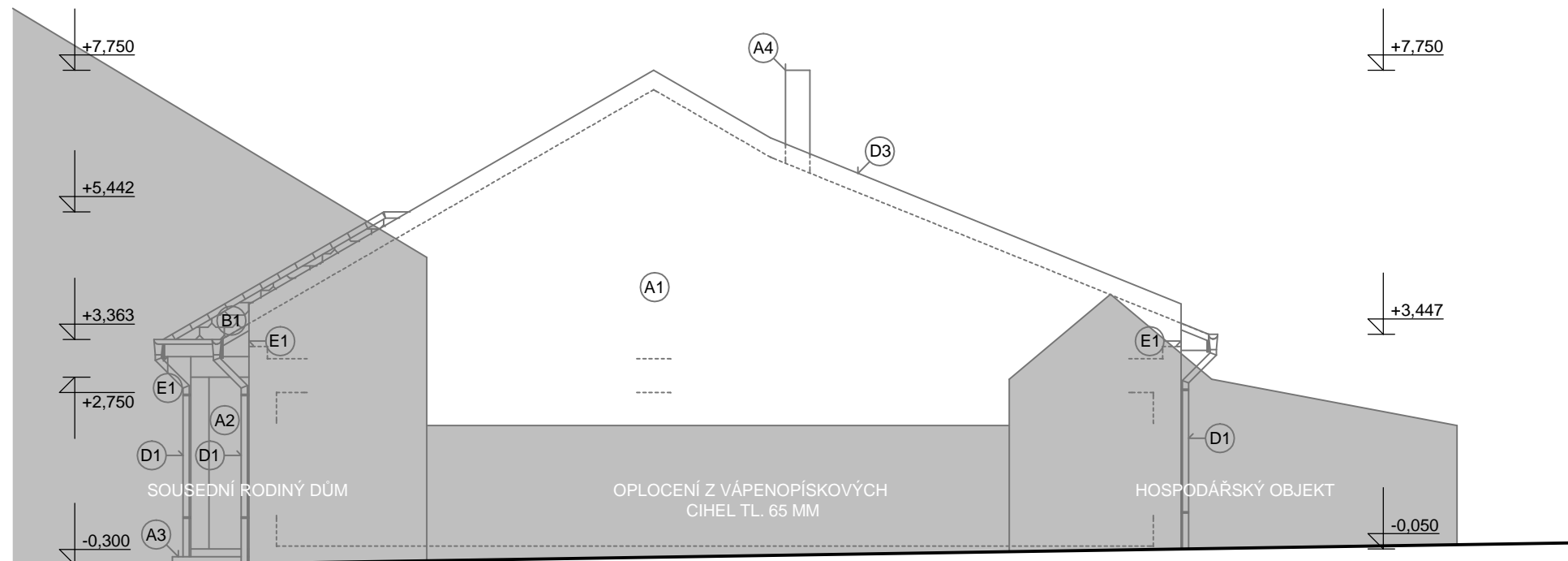


Pohled - boční severní



Legenda

A - Úpravy povrchů

A1 - Ytong lehčená omítka - barva světle hnědá

A2 - Obklad - umělý kámen

A3 - Betonové schody

A4 - Komínové zdivo - barva světle hnědá

B - Střešní krytina

B1 - Pálená keramická taška - barva červená

C - Výplně otvorů

C1 - Plastová okna - imitace dřeva - hnědá

C2 - Plastová okna - imitace dřeva - hnědá

C3 - Plastová okna - imitace dřeva - hnědá

C4 - Plastová dveře - imitace dřeva - hnědé

C5 - Plastová dveře - imitace dřeva - hnědé

D - Klempířské výrobky

D1 - Okapový systém - poplastovaný plech - barva hnědá

D2 - Lemování střechy - poplastovaný plech - barva hnědá

D3 - Oplechování atiky - poplastovaný plech - barva hnědá

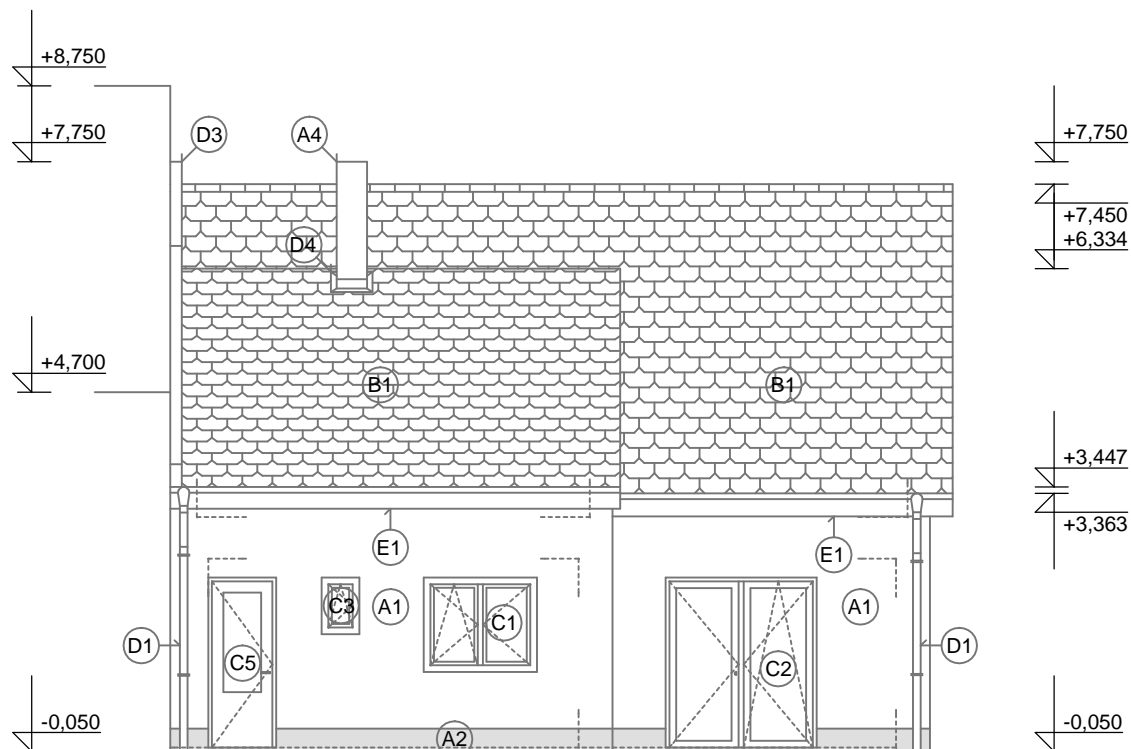
D4 - Oplochování komína - poplastovaný plech - barva hnědá

* Parapety součástí výpisu oken

E - Truhlářské výrobky

E1 - Dřevěné podbití - barva hnědá

Pohled - zadní západní



±0.000 = 218.050 m.n.m

Dokumentace k územnímu souhlasu a k ohlášení stavby

Vypracoval a kreslil:		Zodp. projektant:		Ing. Robin Zelinka Projektová činnost ve výstavbě Skalka 2, 696 48 IČ: 87328488 tel. 605 18 48 54 www.projekt11.cz	
Ing. Robin Zelinka		ING. M. ČECH			
Stavební úřad: Kyjov		Místo stavby: Hýsly			
Objednatel: Karel Sehnal, Mgr. Martina Sehnalová				Čís. zakázky:	18-05-16/Z
Akce: Novostavba rodinného domu na parcele 387/1 v k.ú. Hýsly				Stupeň dok.:	DUS+ DOS
Objekt: SO.01 Rodinný dům				Datum:	V/2015
Obsah:				Formát:	6xA4
Pohled S a Z				Měřítko:	Výkres č.:
				1 : 100	5