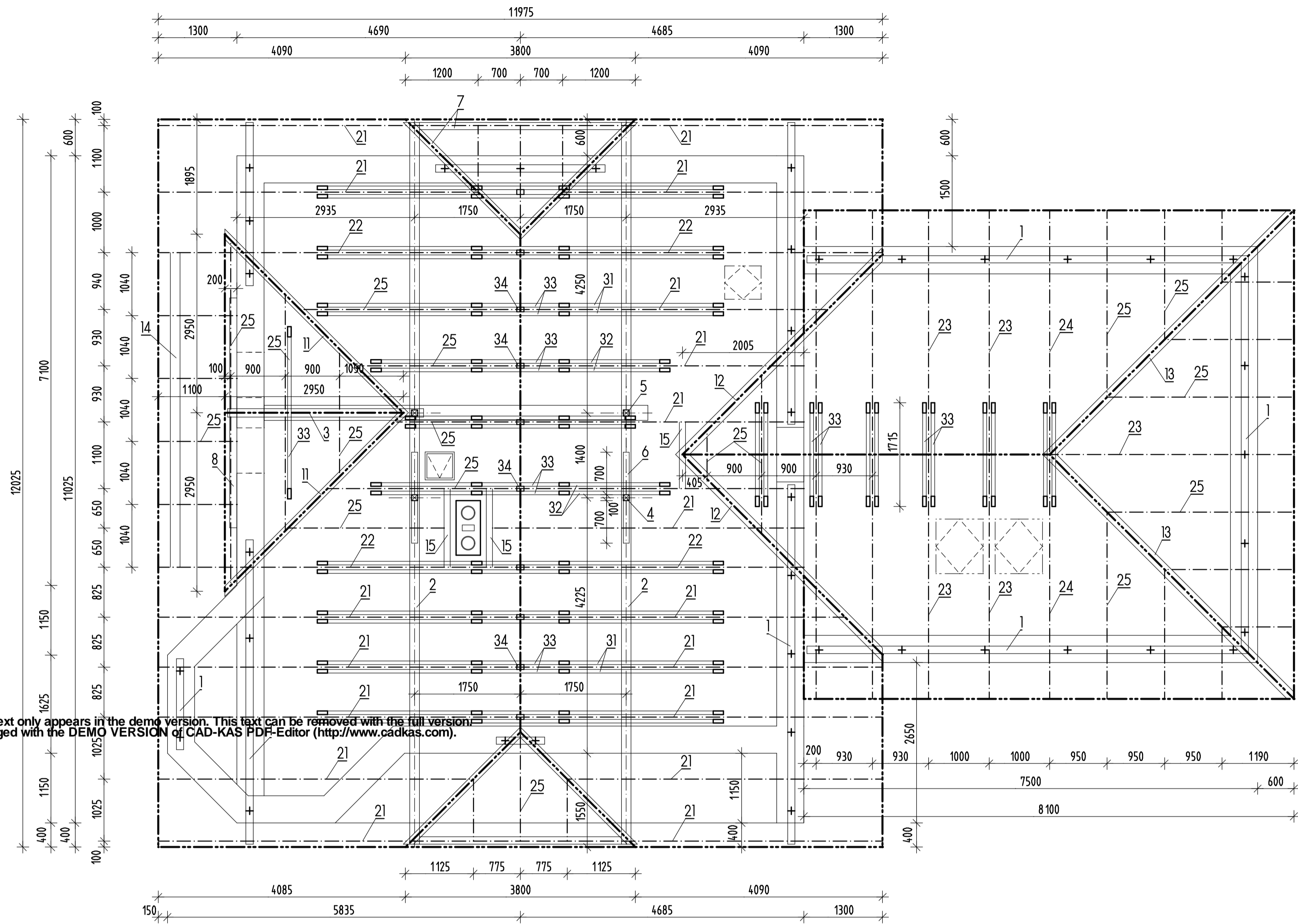
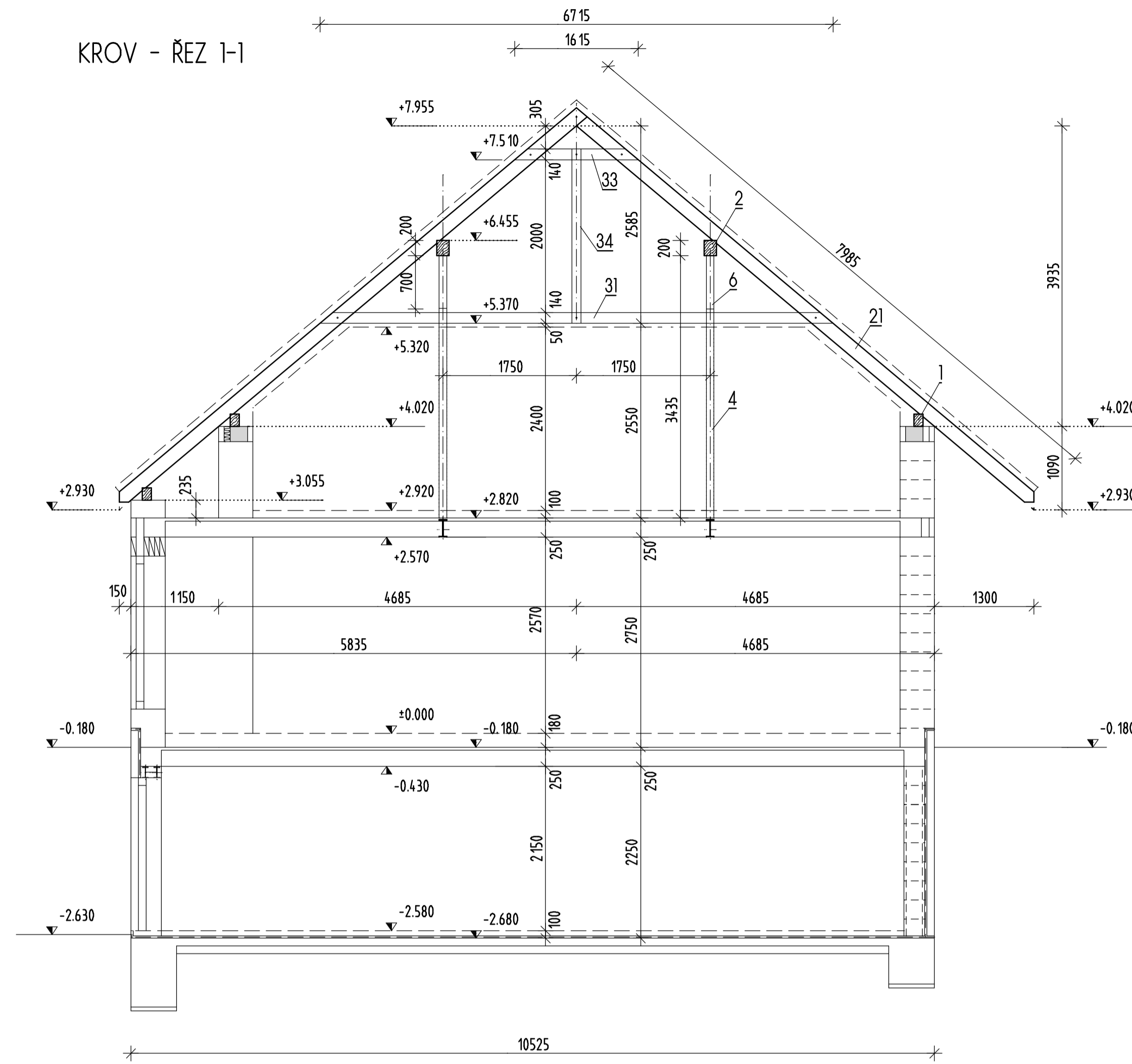


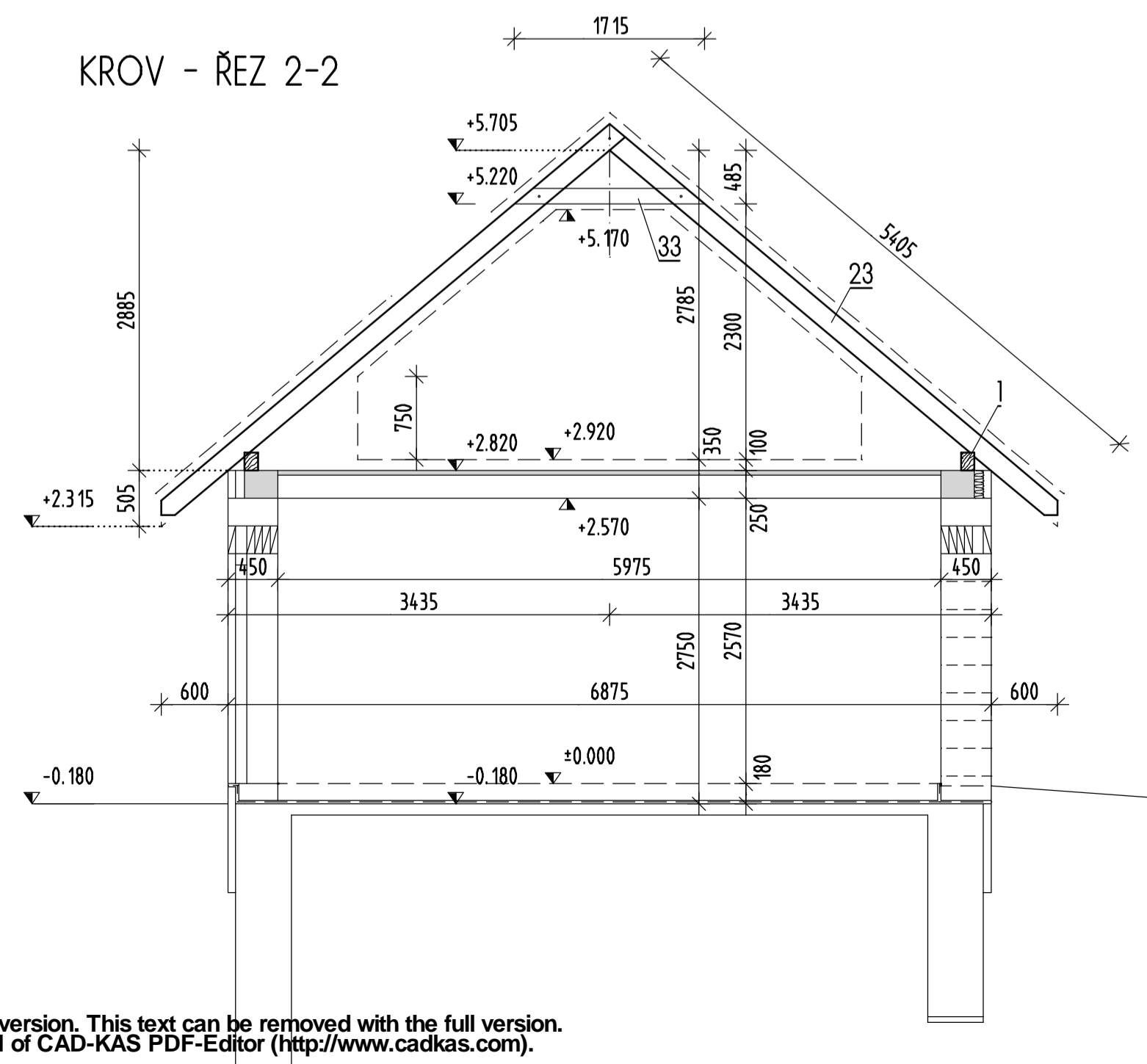
# KROV - PŮDORYS



# KROV - ŘEZ I-1



# KROV - ŘEZ 2-2



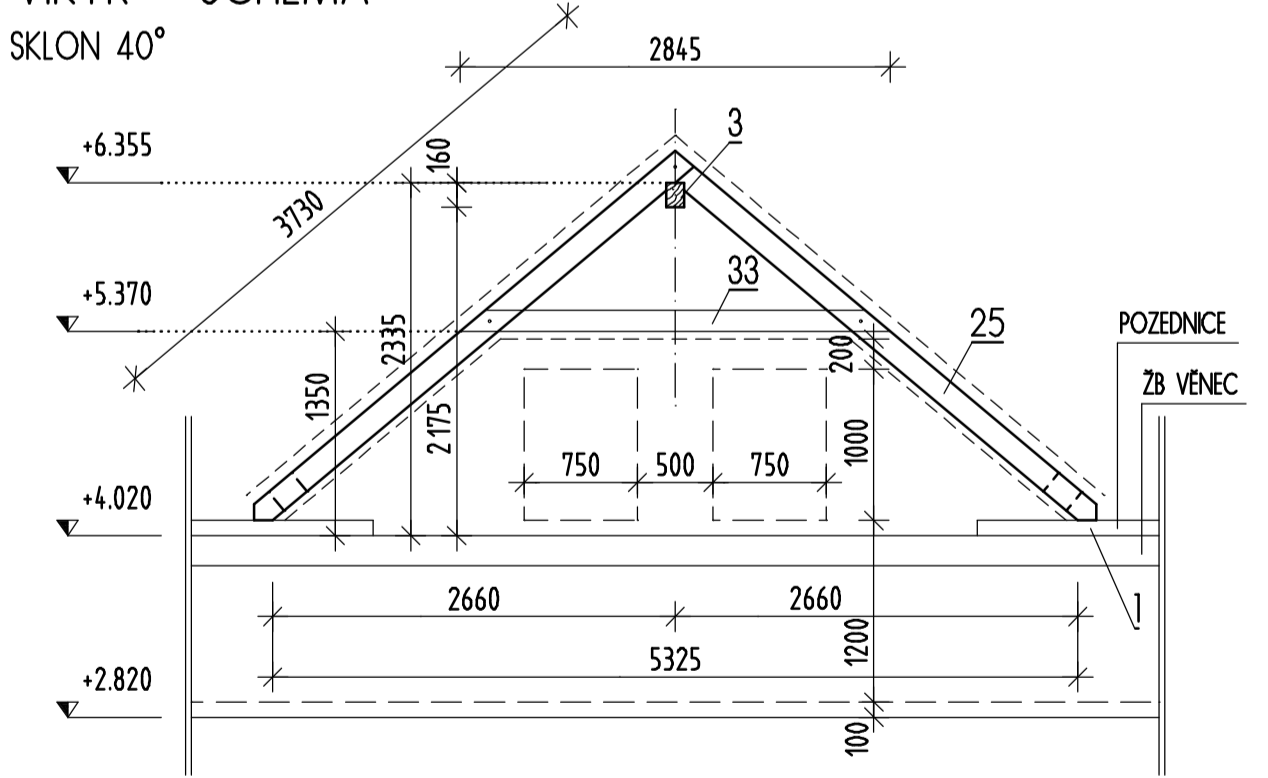
## DIMENZE A VÝPIS HLAVNÍCH PRVKŮ KROVU

- 1 POZEDNICE ... 120/160, 48,00 BM
- 2 STŘEDNÍ VAZNICE ... 160/200 - 12000 MM ... 2 KS
- 3 VRCHOLOVÁ VAZNICE ... 120/160, 3200 MM ... 1 KS  
UPEVNIT KE STŘEDNÍ VAZNICI
- 4 SLOUPKY ... 120/120 - 3500 MM ... 2 KS  
VAR. 2x U 100
- 5 SLOUPKY ... 120/120, 2,00 BM
- 6 PÁSKY ... 100/100, 5,00 BM
- 7 POLOVALBY ... 120/180, 22,00 BM
- 8 POZEDNICE ... 120/160, 4,00 BM  
KOTVENO KE STĚNĚ
- 11 VÍKÝŘ - ŮZLABÍ ... 120/180 - 5250 MM ... 2 KS
- 12 ŮZLABÍ ... 80/180 - 5750 MM ... 2 KS  
OSAŽENO NA KROKVE
- 13 NÁROŽNÍ KROKVE ... 160/200 - 6900 MM ... 2 KS
- 14 VÝMĚNA ... 160/180 - 5250 MM ... 1 KS  
PROFIL NEOSLABOVAT
- 15 VÝMĚNA ... 120/180, 3,00 BM
- 21 KROKVE - HLAVNÍ ... 80/180 - 8000 MM ... 19 KS
- 22 KROKVE - HLAVNÍ ... 120/180 - 8000 MM ... 4 KS
- 23 KROKVE - HLAVNÍ ... 80/180 - 5500 MM ... 9 KS
- 24 KROKVE - HLAVNÍ ... 120/180 - 5500 MM ... 2 KS
- 25 KROKVE - DOPLŇKOVÉ ... 80/180, 90,00 BM
- 31 KLEŠTINY SPODNÍ ... 2 x 60/140 - 6750 MM ... 2 x 7 KS
- 32 KLEŠTINY SPODNÍ ... 2 x 60/140 - 5000 MM ... 2 x 3 KS  
OSAŽENO POD EVENT. NAD VAZNICEMI
- 33 KLEŠTINY HORNÍ A DOPLŇKOVÉ ... 60/140, 56,00 BM  
HORNÍ KLEŠTINY OSAĐIT V PÁRU
- 34 VEŠADLA ... 80/120, 23,00 BM

LATĚ ... 60/40  
KONTRALATĚ ... V = 50 MM

NÁVRH KROVU NEPŘEDPOKLÁDÁ ZŘÍZENÍ ŮZLOŽENÉHO PROSTORU POD HRĚBENEM  
PŘESAHY PRVKŮ KROVU ZA OBVODOVOU STĚNU BUDOU POHLEDOVĚ,  
BUDOU HOBLOVÁNY A SHORA OBLOŽENY PALUBKAMI  
SPOJOVACÍ PRVKY - SVORNÍKY M16  
VRCHOLOVÁ VAZNICE POL. 3 BUDE POMOCÍ OCELOVÝCH ŮHELNIKŮ  
KOTVENA KE STŘEDNÍ VAZNICI  
KOTVENÍ POZEDNIC K HLAVNÍ VÝZTUŽI ŽB VĚNCŮ : OCEL PASOVINA  
NEBO HLTI KOTVY, ā = MAX. 1500 MM  
SLOUPKY KOTVIT V ŮROVNI STROPU K ŽB VĚNCI  
NA STAVBĚ UPŘESNIT POLOHU STAHOVACÍHO SCHODIŠTĚ Z PODKROVNÍ CHODBY  
DO PROSTORU POD HRĚBENEM  
PRVKY KROVU OPATŘIT OCHRANNÝM NÁTEREM [ NAPŘ. LIGNOFIX ]  
PŘED ZADÁNÍM PRVKŮ KROVU DO VÝROBY PROVĚST DETALNÍ ZAMĚŘENÍ  
A DETALNÍ VÝPIS PRVKŮ KROVU

## VÍKÝŘ - SCHEMA SKLON 40°



PROJEKTANT :	ING. RADIM KRESL - STAVEBNÍ PROJEKCE		AUTORIZACE :
STAVBA :	NOVOSTAVBA RODINNĚHO DOMU k.ú. PETROV U PRAHY,		
OBSAH :	F. ČÁST STAVEBNÍ		
STUPĚŇ PD :	OHLÁŠENÍ STAVBY	ZAKÁZKA Č. :	036-03
STAVEBNÍK :		PAR. C. :	
VÝKRES :	KROV	DATUM :	09 / 2010
		MĚŘÍTKO :	1 : 50
		ČÍSLO VÝKRESU :	7