

Terasa přes anglický dvorek

2021-07

Popis

- Fáze 1: Stavba dřevěné terasy přes anglický dvorek
- Fáze 2: Stavba zastřešení

Fáze 1

Rozsah

- Odstranění kovového zábradlí
- Odstranění kovového schodiště
- Stavba dřevěné terasy s nosnou konstrukcí
- Spojení terasy s vchodovými dveřmi 1-2 dřevěnými schody v šíři okenní stěny
- Stavba postranních zástěn

Specifikace

- Anglický dvorek není nutné zastřešovat, volný přístup vzduchu je OK
- Orientační rozměry terasy:
 - Šířka 6,2m
 - Hloubka 2,3- 2,5m
 - Výška 2.4m
- Terasa bude přesahovat cca 30 - 50cm do trávníku

K vyřešení

- Je nutná nosná konstrukce? (Sloupové podpěry)
- Lze realizovat světelné tunely do anglického dvorku?
- Preferujeme minimální výškový rozdíl nad trávníkem. Jak moc musí být terasa vysoko nad trávníkem z důvodu zamezení vlhnutí dřeva?

Fáze 2

Rozsah

- Stavba nosné konstrukce
- Instalace průhledné krytiny

Specifikace

- Orientační rozměry střechy:
 - Šířka 6,2m
 - Hloubka 2,3- 2,5m
- Alternativně poloviční šířka. (3m)

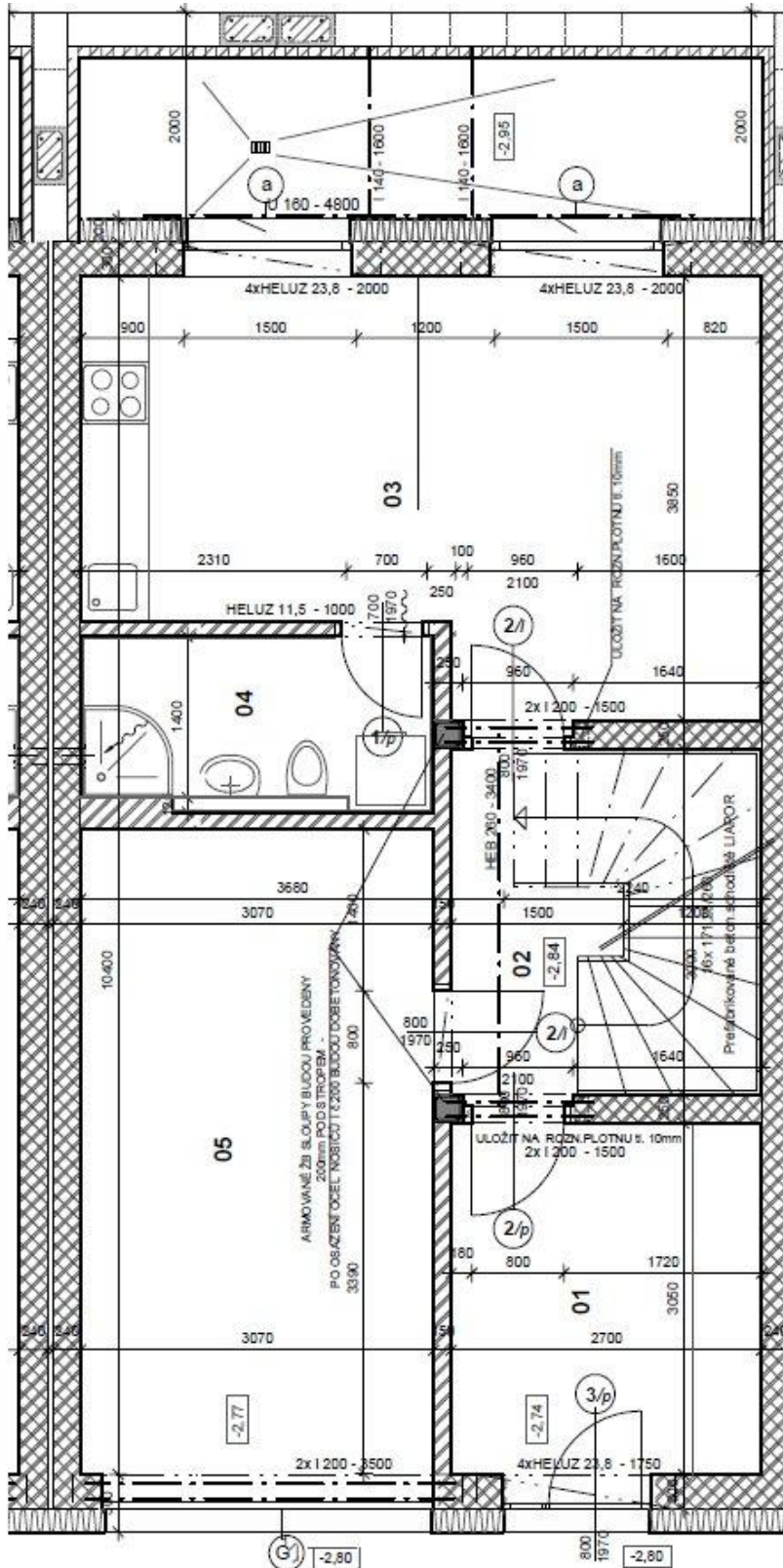
K vyřešení

- Nutnost okapu

Reference

Plánky a fotografie níže:

1. Podzemní podlaží



Řez

