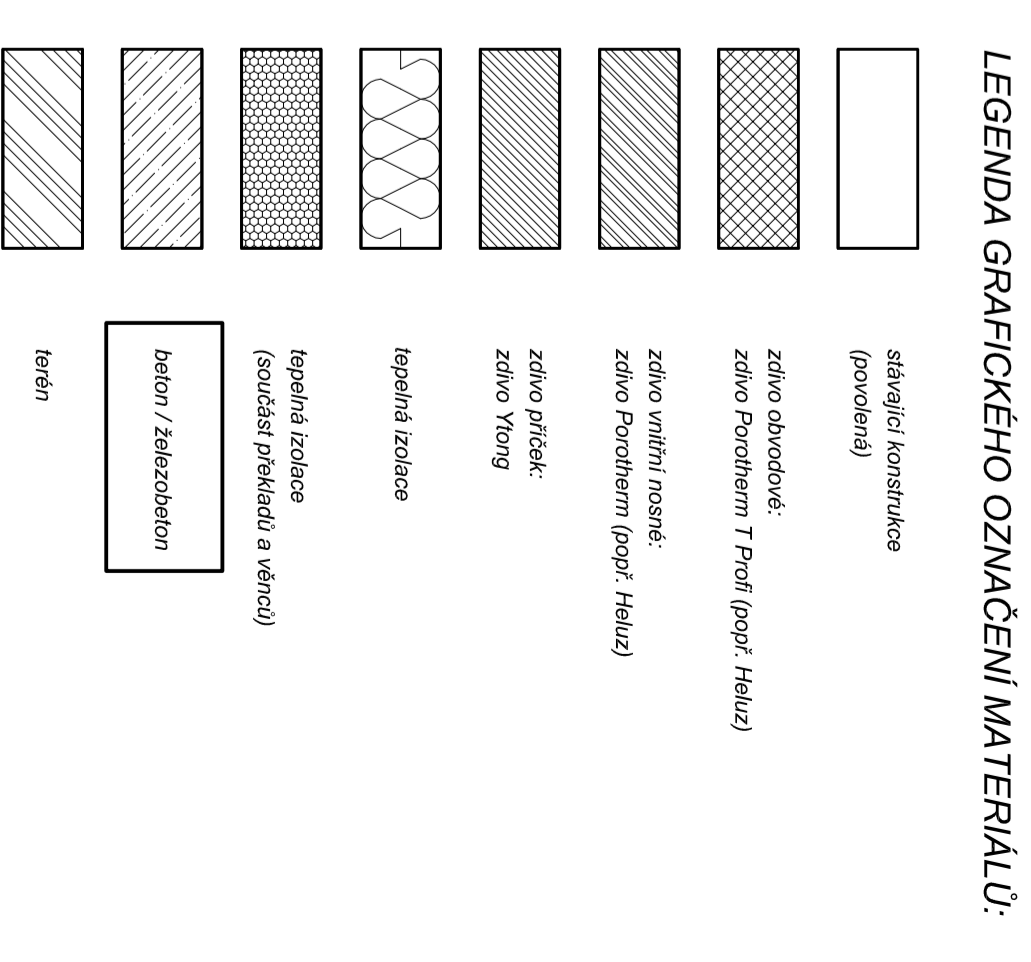
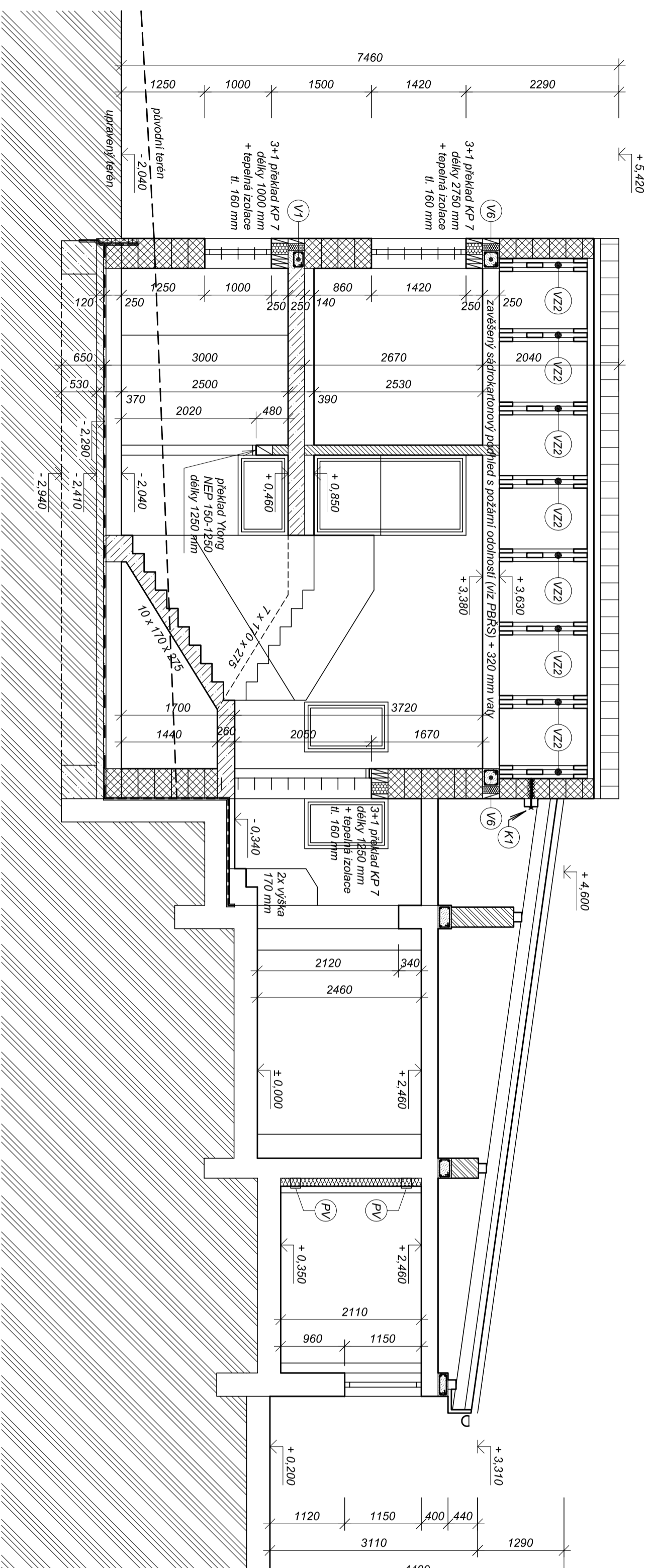


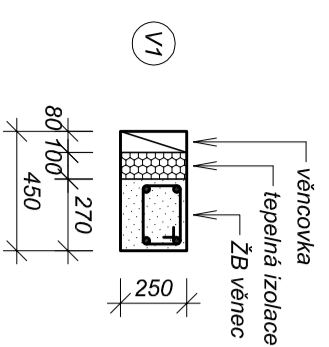
# GARÁŽ - 4 stání - novostavba - změna stavby před jejím dokončením (spočívající v přístavbě RD k objektu garáže)

- pozemek parc. č.: 1713/55 k. ú.: Týmákov -  
- Dokumentace změny stavby před jejím dokončením -

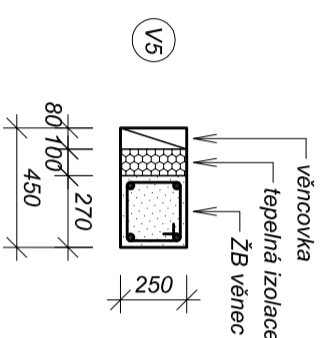
## PŘÍČNÝ ŘEZ A - A' - změna stavby před jejím dokončením 1:50



### ZTUŽUJÍCÍ ŽELEZOBETONOVÉ VĚNCE:



**MATERIÁL VĚNCE:**  
- výztuž věnce: 4 x Ø R12 + rohové příložky  
celkové délky = 2,00 m + uzavírací třmičky  
Ø = 6 mm po 150 mm  
- beton : C 20/25 XC1  
- výškové úroveň věnce: od + 0,750 m do + 1,000 m



**MATERIÁL VĚNCE:**  
- výztuž věnce: 4 x Ø R12 + rohové příložky  
celkové délky = 2,00 m + uzavírací třmičky  
Ø = 6 mm po 150 mm  
- beton : C 20/25 XC1  
- výškové úroveň věnce: od + 3,380 m do + 3,630 m

### LEGENDA:

PV - 2 x větrací otvor (nad sebou) velikosti 150/150 mm - úhlopříčné větrání - přívod vzduchu při podlaže a pod stropem, na vnitřním a vnějším lici stěny krytý PVC mřížkou - parapet otvoru při podlaže = 150 mm, parapet otvoru pod stropem = 1810 mm  
K1 - kotvenní montážní vaznice z boku do zdiva vodorovnou chemickou kotvou  
VZ2 - dřevěný sblžený nebo lepený síťešný vazník (výrobní výkres + statický návrh bude předmětem dodávky vazníků - doloží vybrany dodavatel vazníků)

<b>● DOKUMENTACE ZMĚNY STAVBY PŘED JEJÍM DOKONČENÍM ●</b>	
<b>Ing. SLÁDEK Václav - VS - projekt</b>	<b>Ing. SLÁDEK Václav</b>
ZODP. PROJEKTANT:	Ing. Václav SLÁDEK
VYPRACOVAL:	Ing. arch. Jan SLÁDEK
MÍSTO:	pozemek parc. č. 1713/55 k. ú.: Týmákov
STAVEBNÍK:	Jan VOSTRÝ, Týmákov č. p. 278, 332 01
AKCE:	GARÁŽ - 4 stání - novostavba - změna stavby před jejím dokončením (spočívající v přístavbě RD k objektu garáže)
OBSAH:	PŘÍČNÝ ŘEZ A - A' 1:50 změna stavby před jejím dokončením
DATUM:	02/2021
OZNAČENÍ:	PŘÍLOHY: <b>10</b>