
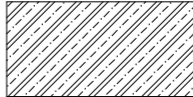
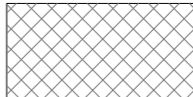
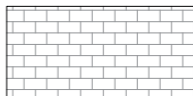
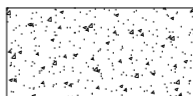
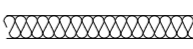



LEGENDA MÍSTNOSTI

ČÍSLO	ÚČEL	PLOCHA (m ²)	DRUH PODLAHY	POZNÁMKY
101.	OBÝVACÍ POKOJ, JÍDELNA	37,80	lepené vinylové dílce	-
102.	KUCHYŇSKÝ KOUT	12,50	lepené vinylové dílce	obklad kuch. linky
103.	TECHNICKÁ MÍSTNOST	11,30	keramická dlažba	-
104.	KOMORA	3,40	keramická dlažba	-
105.	CHODBA	2,10	lepené vinylové dílce	-
106.	WC	1,70	keramická dlažba	keramický obklad
107.	KOUPELNA	4,50	keramická dlažba	keramický obklad
108.	PRACOVNA	13,65	lepené vinylové dílce	-
CELKEM		86,95		
			ZASTAVENÁ PLOCHA RD 110,00 m ²	
	TERASA	56,65	betonová dlažba	-
CELKEM		56,65		

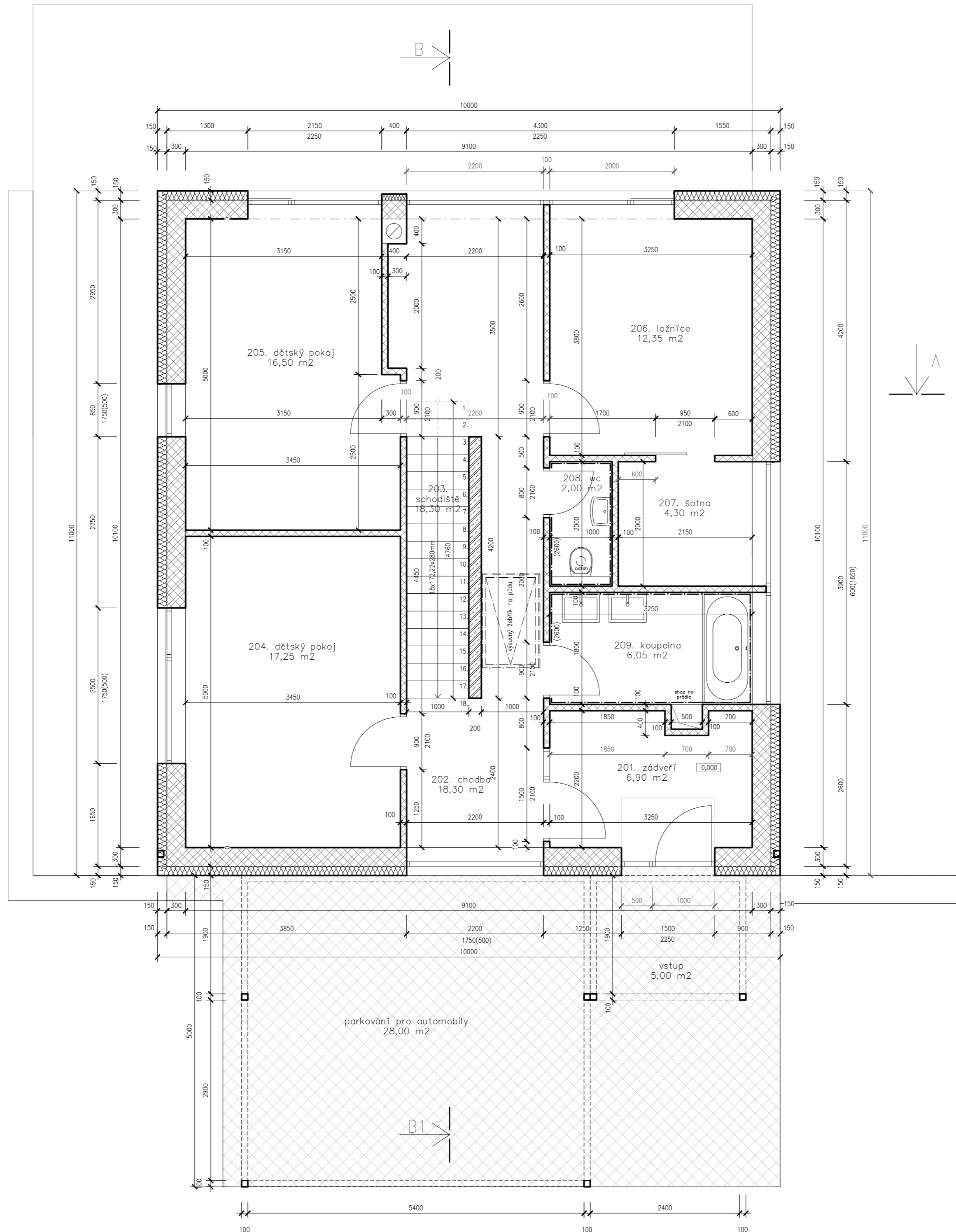
LEGENDA MATERIÁLŮ

-  Tvárnice YTONG Standard P2-400 PDK 300x249x599 mm
-  Monolitický železobeton, beton C20/25 + výztužové tyče Ø12mm
-  Tvárnice YTONG Klasik P2-500 hladké 100x249x599 mm
-  Betonová dlažba
-  Drcené kamenivo zhuštěné na 0,3 MPa
-  Kontaktní zateplovací systém, minerální vata, tl. 150 mm
-  Hydroizolace - SBS modifikovaný asfaltový pás s nosnou vložkou ze skelné tkaniny, celoplošné nataven

- VEŠKERÉ PROVÁDĚNÍ ZDIVA BUDE V SOULADU S TECHNOLOGICKÝMI PŘEDPISY VÝROBCE
- ZAJISTIT KOTVENÍ PŘÍČEK K OSTATNÍM NOSNÝM KONSTRUKCÍM, NEBO VZÁJEMNĚ DLE TECHNOLOGICKÉHO PŘEDPISU VÝROBCE A BUDOU SPLŇOVAT OBECNĚ ZÁVAZNÉ POŽADAVKY NA VÝSTAVBU
- SPOJOVÁNÍ PRVKŮ Z RŮZNÝCH MATERIÁLŮ PROVÁDĚT DLE PLATNÝCH ČSN
- DROBNÉ OTVORY BUDOU PROVÁDĚNY NA STAVBĚ. PROVÁDĚNÍ POVOLENO POUZE ŘEZÁNÍM NEBO VRTÁNÍM. NIKDY SE NESMÍ SEKAT NEBO PRORÁŽET.
- VŠECHNY POUŽITÉ MATERIÁLY/ PRVKY BUDOU SPLŇOVAT PODMINKU POUŽITELNOSTI PRO DANÝ ÚČEL V DANÝCH PODMÍNKÁCH HOTOVÉHO DÍLA A BUDOU CERTIFIKOVÁNY PROHLÁŠENÍM O SHODĚ, CERTIFIKACÍ.

0,000=245,70 m.n.m B.p.v., kotováno v koordinačních rozměrech

ZODPOVĚDNÝ PROJEKTANT:	Ing. Pavel Svoboda	INVESTOR:	MUDr. Pecháček Tomáš , č. p. 13, 78901 Horní Studénky
KONTROLOVAL:	Ing. Pavel Svoboda	VYPRACOVAL:	MUDr. Pecháčková Hana , Zahradní 1263, lipník nad Bečvou I-Město, 75131
STAVBA:	Stavba rodinného domu v Týně nad Bečvou I k.ú.Týn nad Bečvou [772119], p.č. 1323, 92/9	stupeň:	Ohlášení stavby a územní souhlas
NÁZEV VÝKRESU:	D.1.2. Půdorys 1.NP	id. zakázky:	březen 2021
		formát:	4xA4
		datum:	březen 2021
		měřítko:	1:50
			D.1.2.



LEGENDA MÍSTNOSTÍ

ČÍSLO	ÚČEL	PLOCHA (m ²)	DRUH PODLAHY	POZNÁMKY
201	ZÁDVEŘÍ	6,90	keramická dlažba	čisticí zóna, koberec
202	CHODBA	18,30	lepené vinylové dílce	-
203	SCHODIŠTĚ	3,80	lepené vinylové dílce	-
204.	DĚTSKÝ POKOJ	17,25	lepené vinylové dílce	-
205.	DĚTSKÝ POKOJ	16,50	lepené vinylové dílce	-
206.	LOŽNICE	12,35	lepené vinylové dílce	-
207.	ŠATNA	4,30	lepené vinylové dílce	-
208.	WC	2,0	keramická dlažba	keramický obklad
209.	KOUPELNA	6,05	keramická dlažba	keramický obklad
CELKEM		87,45		
			ZASTAVENÁ PLOCHA RD 110,00 m ²	
ZASTŘENÍ VSTUP		5,00	betonová dlažba	-
ZASTŘEŠENÍ PARKING		28,00	betonová dlažba	-
CELKEM		33,00		

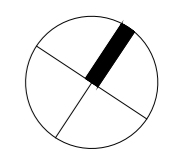
LEGENDA MATERIÁLŮ

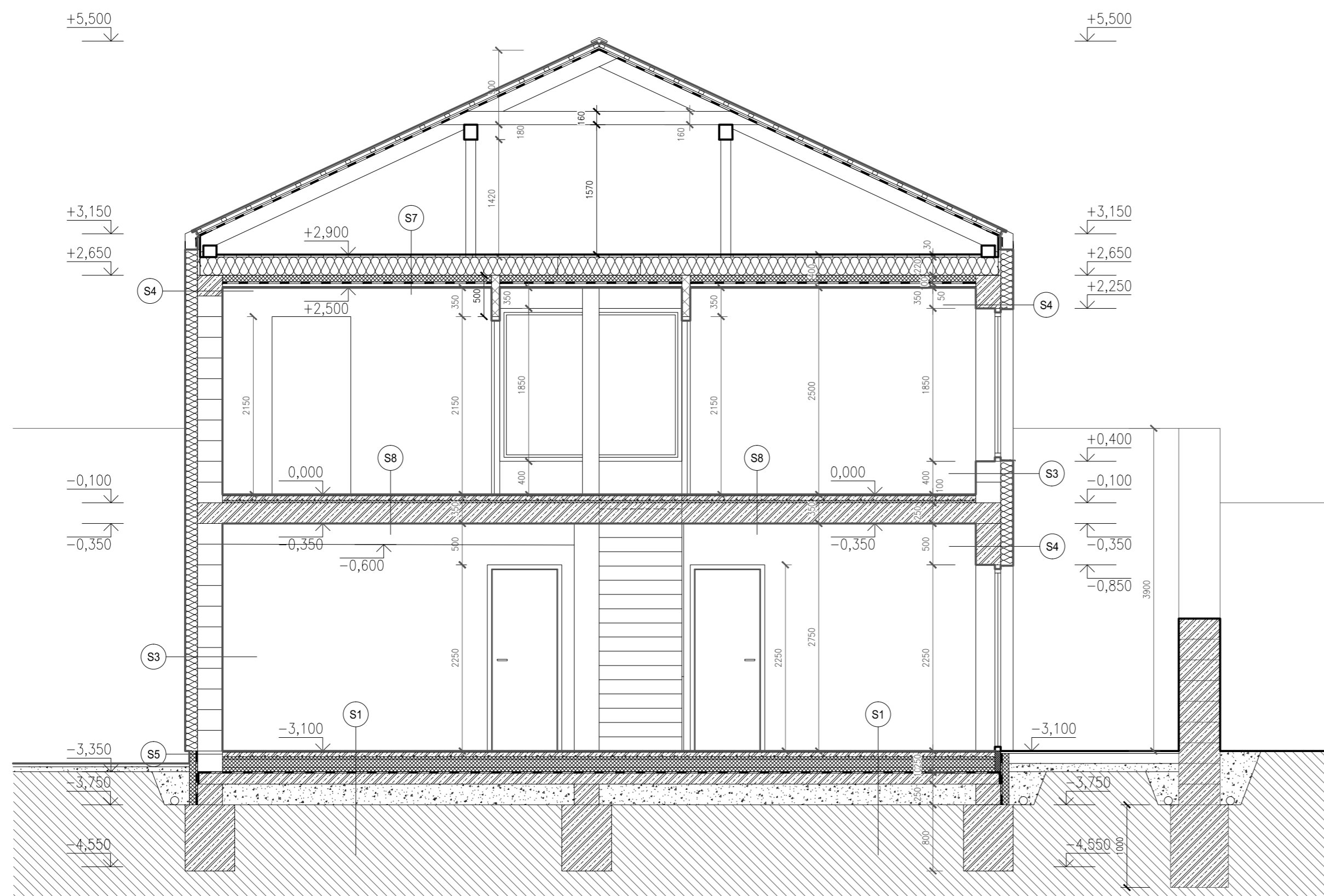
- Tvárnice YTONG Standard P2-400 PDK 300x249x599 mm
- Monolitický železobeton, beton C20/25 + výztužné tyče ø12mm
- Tvárnice YTONG Klasik P2-500 hladká 100x249x599 mm
- Betonová dlažba
- Kontaktní zateplovací systém, minerální vata, tl. 150 mm

- VEŠKERÉ PROVÁDĚNÍ ZDVA BUDE V SOULADU S TECHNOLOGICKÝMI PŘEDPISY VÝROBCE
- ZAJISTIT KOTVENÍ PŘÍČEK K OSTATNÍM NOSNÝM KONSTRUKCÍM, NEBO VZÁJEMNĚ DLE TECHNOLOGICKÉHO PŘEDPISU VÝROBCE A BUDOU SPLŇOVAT OBECNÉ ZÁVAZNÉ POŽADAVKY NA VÝSTAVBU
- SPOJOVÁNÍ PRVKŮ Z RŮZNÝCH MATERIÁLŮ PROVÁDĚT DLE PLATNÝCH ČSN
- DROBNÉ OTVORY BUDOU PROVÁDĚNY NA STAVBĚ. PROVÁDĚNÍ POVOLENO POUZE ŘEZÁNÍM NEBO VRTÁNÍM. NIKDY SE NESMÍ SEKAT NEBO PRORÁŽET.
- VŠECHNY POUŽITÉ MATERIÁLY/ PRVKY BUDOU SPLŇOVAT PODMÍNKU POUŽITELNOSTI PRO DANÝ ÚČEL V DANÝCH PODMÍNKÁCH HOTOVÉHO DÍLA A BUDOU CERTIFIKOVÁNY PROHLÁŠENÍM O SHODĚ, CERTIFIKACÍ.


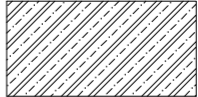

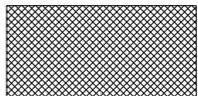
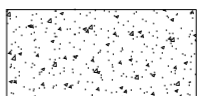

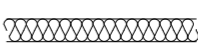


0,000=245,70 m.n.m B.p.v, kotováno v koordinačních rozměrech

ZODPOVĚDNÝ PROJEKTANT:	Ing. Pavel Svoboda	INVESTOR:	MUDr. Pecháček Tomáš , č. p. 13, 78901 Horní Studénky
KONTROLOVAL:	Ing. Pavel Svoboda	VYPRACOVAL:	MUDr. Pecháčeková Hana , Zahradní 1263, Lipník nad Bečvou I-Město, 75131
STAVBA:	Stavba rodinného domu v Týně nad BečvouI k.ú.Týn nad Bečvou [772119], p.č. 1323, 92/9	stupeň:	Ohlášení stavby a územní souhlas
D. Architektonické stavební řešení		id. zakázky:	březen 2021
NÁZEV VÝKRESU:	D.1.3. Půdorys 2.NP	formát:	4xA4
		datum:	březen 2021
		měřítko:	1:50
			D.1.3.





LEGENDA MATERIÁLŮ

-  Tvárnice YTONG Standard P2-400 PDK 300x249x599 mm
-  Monolitický železobeton, beton C20/25 + výztužové tyče #12mm
-  Tvárnice YTONG Klasik P2-500 hladké 100x249x599 mm
-  Tepelná izolace: EPS, XPS, PIR
-  Drcené kamenivo zhuštěné na 0,3 MPa
-  Rostlý teren
-  Kontaktní zateplovací systém, minerální vata, tl. 150 mm
-  Hydroizolace – SBS modifikovaný asfaltový pás s nosnou vložkou ze skelné tkaniny, celoplošně nataven
-  Pojistná hydroizolace, parozábrana

S1 – podlaha	
–Nášlapní vrstva–lepené vinylové dílce	5,0mm
–Lepidlo	–
–Samonivelační betonová stěrka	5,0mm
–Anhydrit	50,0mm
–DEKPERIMETER PV–NR75, potrubí podlahového vytápění	35,0mm
–EPS 100 – podlahový grafitový polystyren	150,0mm
–Hydroizolace SBS modifikovaný asfaltový pás s nosnou vložkou ze skelné tkaniny, celoplošně nataven	5,0mm
–Asfaltová penetrační emulze Dekprimer	–
–Betonová žb deska C20/25 + KARI síť 6x150/150	150,0mm
–Štěrkopisek/násyp,zhuštěné na 0,3 MPa	min150,0mm
–propustná zemina hutněná na 0,3 MPa	–
S2 – podlaha hygienické místnosti	
–Nášlapní vrstva–keramická dlažba	15,0mm
–Lepidlo	5,0mm
–Hydroizolační nátěr	–
–Anhydrit	50,0mm
–DEKPERIMETER PV–NR75, potrubí podlahového vytápění	35,0mm
–EPS 100 – podlahový grafitový polystyren	140,0mm
–Hydroizolace SBS modifikovaný asfaltový pás s nosnou vložkou ze skelné tkaniny, celoplošně nataven	5,0mm
–Asfaltová penetrační emulze Dekprimer	–
–Betonová žb deska C20/25 + KARI síť 6x150/150	150,0mm
–Štěrkopisek/násyp, zhuštěné na 0,3 MPa	min150,0mm
–Propustná zemina hutněná na 0,3 MPa	–

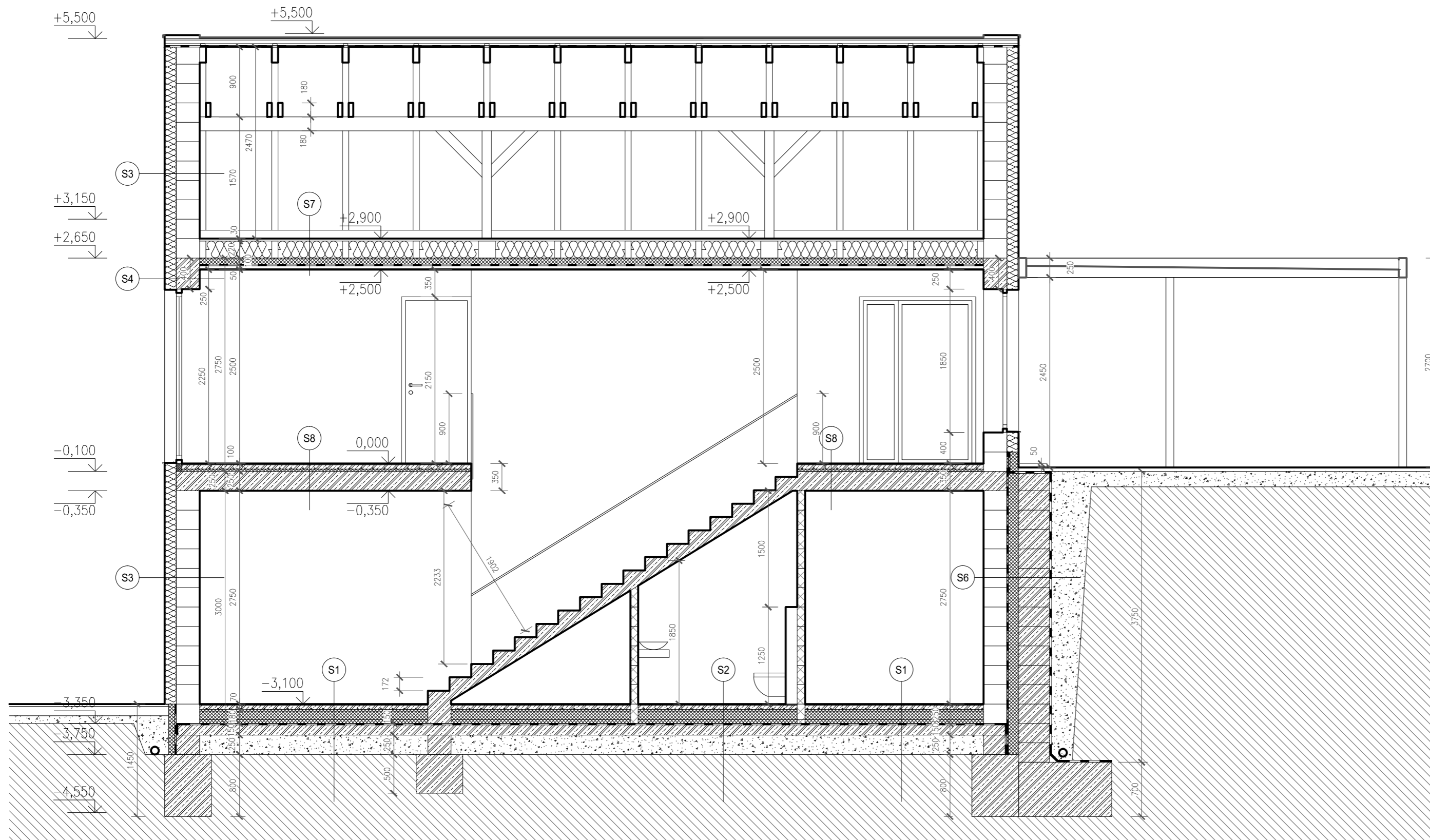
S3 – obvodová stěna domu	
–Výmalba např. Primalex plus	–
–Vápenná štuková vnitřní omítka	5,0mm
–Skladba ETICS – lepidlo, perlínka	5,0mm
–Tvárnice YTONG Standard P2-400 PDK 300x249x599 mm	300,0mm
–Kontaktní zateplovací systém, minerální vata, mech kotv.+lepidlo	150,0mm
–Skladba ETICS – lepidlo, perlínka	7,0mm
–Silikonsilikátová tenkovrstvá omítka	3,0mm
S4 – obvodová stěna domu v místě překladu	
–Výmalba např. Primalex plus	–
–Vápenná štuková vnitřní omítka	5,0mm
–Skladba ETICS – lepidlo, perlínka	5,0mm
–ŽB betonC20/25, výztuž Ø12,třmínky Ø6mm	300,0mm
–Kontaktní zateplovací systém, minerální vata, mech kotv.+lepidlo	150,0mm
–Skladba ETICS – lepidlo, perlínka	7,0mm
–Silikonsilikátová tenkovrstvá omítka	3,0mm
S5 – obvodová stěna domu v místě soklu	
–Výmalba např. Primalex plus	–
–Vápenná štuková vnitřní omítka	5,0mm
–Skladba ETICS – lepidlo, perlínka	5,0mm
–Keramické tvárnice pro obvodové zdvo Porotherm Profi	300,0mm
–Hydroizolace SBS modifikovaný asfaltový pás	5,00mm
–Kontaktní zateplovací systém, xps polystyren, mech kotv.+lepidlo	100,0mm
–Skladba ETICS – lepidlo, perlínka	7,0mm
–Finalní úprava soklu, mozaiková omítka, marmolit	3,0mm

S6 – obvodová stěna, pod terénem	
–Výmalba např. Primalex plus	–
–Vápenná štuková vnitřní omítka	5,0mm
–Skladba ETICS – lepidlo, perlínka	5,0mm
–Tvárnice YTONG Standard P2-400 PDK 300x249x599 mm	300,0mm
–Asfaltová penetrační emulze Dekprimer	–
–Hydroizolace SBS modifikovaný asfaltový pás s nosnou vložkou ze skelné tkaniny, celoplošně nataven	5,0mm
–Kontaktní zateplovací systém, xps polystyren	150,0mm
–Stěna z tvárníc ztraceného bednění, monolitický ŽB	400,0mm
–Asfaltová penetrační emulze Dekprimer	–
–Hydroizolace SBS modifikovaný asfaltový pás s nosnou vložkou ze skelné tkaniny, celoplošně nataven	5,0mm
–Novopá fólie, geotextilie	10,0mm
S7 – strop nad 2.NP	
–Bednění, dřevěné desky tl. 30mm	30,0mm
–Trémová konstrukce stropu, minerální vata/ tepelná izolace stropu vložená mezi trámy	220,0mm
–PIR panel, tepelná a parotěsná izolace, lepené spoje	100,0mm
–Ocelová konstrukce pro SDK, přímý závěs	60,0mm
–ALU parotěsná fólie	–
–SDK deska, např. Knauf red piano	12,5mm
–Výmalba např. Primalex plus	–
S8 – strop nad 1.NP	
–Nášlapní vrstva–lepené vinylové dílce/lepidlo	5,0mm
–Samonivelační betonová stěrka	5,0mm
–Anhydrit	50,0mm
–DEKPERIMETER PV–NR75, potrubí podlahového vytápění	35,0mm
–Monolitická stropní deska	250,0mm
–Skladba ETICS – lepidlo, perlínka	5,0mm
–Vápenná štuková vnitřní omítka	5,0mm
–Výmalba např. Primalex plus	–

– VEŠKERÉ PROVÁDĚNÍ ZDIVA BUDE V SOULADU S TECHNOLOGICKÝMI PŘEDPISY VÝROBCE
 – ZAJISTIT KOTVENÍ PŘÍČEK K OSTATNÍM NOSNÝM KONSTRUKCÍM, NEBO VZÁJEMNĚ DLE TECHNOLOGICKÉHO PŘEDPISU VÝROBCE A BUDOU SPLŇOVAT OBECNÉ ZÁVAZNÉ POŽADAVKY NA VÝSTAVBU
 – SPOJOVÁNÍ PRVKŮ Z RŮZNÝCH MATERIÁLŮ PROVÁDĚT DLE PLATNÝCH ČSN
 – DROBNÉ OTVORY BUDOU PROVÁDĚNY NA STAVBĚ. PROVEDENÍ POVOLENO POUZE ŘEZÁNÍM NEBO VRTÁNÍM. NIKDY SE NESMÍ SEKAT NEBO PRORÁŽET.
 – VŠECHNY POUŽITÉ MATERIÁLY/ PRVKY BUDOU SPLŇOVAT PODMINKU POUŽITELNOSTI PRO DANÝ ÚČEL V DANÝCH PODMÍNKÁCH HOTOVÉHO DÍLA A BUDOU CERTIFIKOVÁNY PROHLÁŠENÍM O SHODĚ, CERTIFIKACÍ.

0,000=245,70 m.n.m B.p.v, kotováno v koordinačních rozměrech

ZODPOVĚDNÝ PROJEKTANT:	Ing. Pavel Svoboda	INVESTOR:	MUDr. Pecháček Tomáš , č. p. 13, 78901 Horní Studénky
KONTROLOVAL:	Ing. Pavel Svoboda	YPRACOVAL:	MUDr. Pecháčeková Hana , Zahradní 1263, Lipník nad Bečvou I–Město, 75131
STAVBA:	Stavba rodinného domu v Týně nad Bečvou I k.ú.Týn nad Bečvou [772119], p.č. 1323, 92/9	stupeň:	Ohlášení stavby a územní souhlas
D. Architektonická stavební řešení		id. zakázky:	březen 2021
NÁZEV VÝKRESU:	D.1.4. Řez A–A1	formát:	4xA4
		datum:	březen 2021
		měřítko:	1:50
			D.1.4.1



LEGENDA MATERIÁLŮ

- Tvárnice YTONG Standard P2-400 PDK 300x249x599 mm
- Monolitický železobeton, beton C20/25 + výztužové tyče Ø12mm
- Tvárnice YTONG Klasik P2-500 hladké 100x249x599 mm
- Tepelná izolace: EPS, XPS, PIR
- Drcené kamenivo zhutněné na 0,3 MPa
- Rostlý teren
- Kontaktní zateplovací systém, minerální vata, tl. 150 mm
- Hydroizolace - SBS modifikovaný asfaltový pás s nosnou vložkou ze skelné tkaniny, celoplošně nataven
- Pojistná hydroizolace, parozábrana

S1 - podlaha	
-Nášlapní vrstva-lepené vinylové dílce	5,0mm
-Lepidlo	-
-Samonivelační betonová stěrka	5,0mm
-Anhydrit	50,0mm
-DEKPERIMETER PV-NR75, potrubí podlahového vytápění	35,0mm
-EPS 100 - podlahový grafitový polystyren	150,0mm
-Hydroizolace SBS modifikovaný asfaltový pás s nosnou vložkou ze skelné tkaniny, celoplošně nataven	5,0mm
-Asfaltová penetrační emulze Dekprimer	-
-Betonová žb deska C20/25 + KARI síť 6x150/150	150,0mm
-Štěrkopisek/násyp,zhutněné na 0,3 MPa	min150,0mm
-propustná zemina hutněná na 0,3 MPa	-
S2 - podlaha hygienické místnosti	
-Nášlapní vrstva-keramická dlažba	15,0mm
-Lepidlo	5,0mm
-Hydroizolační nátěr	-
-Anhydrit	50,0mm
-DEKPERIMETER PV-NR75, potrubí podlahového vytápění	35,0mm
-EPS 100 - podlahový grafitový polystyren	140,0mm
-Hydroizolace SBS modifikovaný asfaltový pás s nosnou vložkou ze skelné tkaniny, celoplošně nataven	5,0mm
-Asfaltová penetrační emulze Dekprimer	-
-Betonová žb deska C20/25 + KARI síť 6x150/150	150,0mm
-Štěrkopisek/násyp, zhutněné na 0,3 MPa	min150,0mm
-Propustná zemina hutněná na 0,3 MPa	-

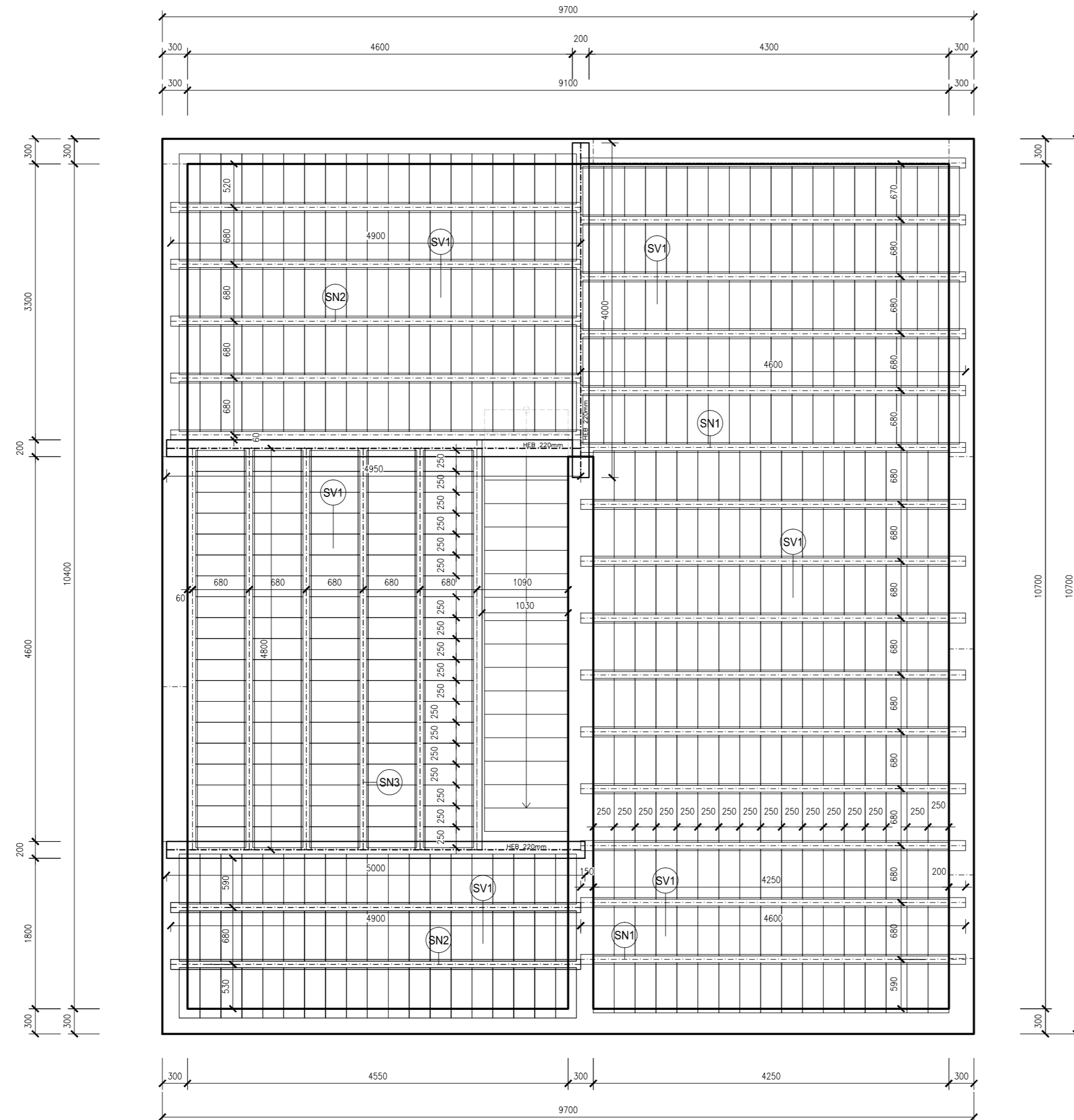
S3 - obvodová stěna domu	
-Výmalba např. Primalex plus	-
-Vápenná štuková vnitřní omítka	5,0mm
-Skladba ETICS - lepidlo, perlínka	5,0mm
-Tvárnice YTONG Standard P2-400 PDK 300x249x599 mm	300,0mm
-Kontaktní zateplovací systém, minerální vata, mech kotv.+lepidlo	150,0mm
-Skladba ETICS - lepidlo, perlínka	7,0mm
-Silikonilikátová tenkovrstvá omítka	3,0mm
S4 - obvodová stěna domu v místě překladu	
-Výmalba např. Primalex plus	-
-Vápenná štuková vnitřní omítka	5,0mm
-Skladba ETICS - lepidlo, perlínka	5,0mm
-ŽB betonC20/25, výztuž Ø12,třmínky Ø6mm	300,0mm
-Kontaktní zateplovací systém, minerální vata, mech kotv.+lepidlo	150,0mm
-Skladba ETICS - lepidlo, perlínka	7,0mm
-Silikonilikátová tenkovrstvá omítka	3,0mm
S5 - obvodová stěna domu v místě soklu	
-Výmalba např. Primalex plus	-
-Vápenná štuková vnitřní omítka	5,0mm
-Skladba ETICS - lepidlo, perlínka	5,0mm
-Keramické tvárnice pro obvodové zdvo Porotherm Profi	300,0mm
-Hydroizolace SBS modifikovaný asfaltový pás	5,00mm
-Kontaktní zateplovací systém, xps polystyren, mech kotv.+lepidlo	100,0mm
-Skladba ETICS - lepidlo, perlínka	7,0mm
-Finalní úprava soklu, mozaiková omítka, marmolit	3,0mm

S6 - obvodová stěna, pod terénem	
-Výmalba např. Primalex plus	-
-Vápenná štuková vnitřní omítka	5,0mm
-Skladba ETICS - lepidlo, perlínka	5,0mm
-Tvárnice YTONG Standard P2-400 PDK 300x249x599 mm	300,0mm
-Asfaltová penetrační emulze Dekprimer	-
-Hydroizolace SBS modifikovaný asfaltový pás s nosnou vložkou ze skelné tkaniny, celoplošně nataven	5,0mm
-Kontaktní zateplovací systém, xps polystyren	150,0mm
-Stěna z tvárnice ztraceného bednění, monolitický ŽB	400,0mm
-Asfaltová penetrační emulze Dekprimer	-
-Hydroizolace SBS modifikovaný asfaltový pás s nosnou vložkou ze skelné tkaniny, celoplošně nataven	5,0mm
-Novopá fólie, geotextilie	10,0mm
S7 - strop nad 2.NP	
-Bednění, dřevěné desky tl. 30mm	30,0mm
-Trémová konstrukce stropu, minerální vata/ tepelná izolace stropu vložená mezi trámy	220,0mm
-PIR panel, tepelná a parotěsná izolace, lepené spoje	100,0mm
-Ocelová konstrukce pro SDK, přímý závěs	60,0mm
-ALU parotěsná fólie	-
-SDK deska, např. Knauf red piano	12,5mm
-Výmalba např. Primalex plus	-
S8 - strop nad 1.NP	
-Nášlapní vrstva-lepené vinylové dílce/lepidlo	5,0mm
-Samonivelační betonová stěrka	5,0mm
-Anhydrit	50,0mm
-DEKPERIMETER PV-NR75, potrubí podlahového vytápění	35,0mm
-Monolitická stropní deska	250,0mm
-Skladba ETICS - lepidlo, perlínka	5,0mm
-Vápenná štuková vnitřní omítka	5,0mm
-Výmalba např. Primalex plus	-

- VEŠKERÉ PROVÁDĚNÍ ZDVA BUDE V SOULADU S TECHNOLOGICKÝMI PŘEDPISY VÝROBCE
 - ZAJISTIT KOTVENÍ PŘÍČEK K OSTATNÍM NOSNÝM KONSTRUKCÍM, NEBO VZÁJEMNĚ DLE TECHNOLOGICKÉHO PŘEDPISU VÝROBCE A BUDOU SPLŇOVAT OBECNÉ ZÁVAZNÉ POŽADAVKY NA VÝSTAVBU
 - SPOJOVÁNÍ PRVKŮ Z RŮZNÝCH MATERIÁLŮ PROVÁDĚT DLE PLATNÝCH ČSN
 - DROBNÉ OTVORY BUDOU PROVÁDĚNY NA STAVBĚ. PROVEDENÍ POVOLENO POUZE ŘEZÁNÍM NEBO VRTÁNÍM. NIKDY SE NESMÍ SEKAT NEBO PRORÁŽET.
 - VŠECHNY POUŽITÉ MATERIÁLY/ PRVKY BUDOU SPLŇOVAT PODMINKU POUŽITELNOSTI PRO DANÝ ÚČEL V DANÝCH PODMÍNKÁCH HOTOVÉHO DÍLA A BUDOU CERTIFIKOVÁNY PROHLÁŠENÍM O SHODĚ, CERTIFIKACÍ.

0,000=245,70 m.n.m B.p.v, kotováno v koordinačních rozměrech

ZODPOVĚDNÝ PROJEKTANT:	Ing. Pavel Svoboda	INVESTOR:	MUDr. Pecháček Tomáš , č. p. 13, 78901 Horní Studénky
KONTROLOVAL:	Ing. Pavel Svoboda	stavební úřad:	MUDr. Pecháček Hana , Zahradní 1263, Lipník nad Bečvou I-Město, 75131
VYPRACOVAL:	Ing. arch. Victor Cojocaru	id. zakázky:	březen 2021
STAVBA:	Stavba rodinného domu v Týně nad Bečvou I k.ú.Týn nad Bečvou [772119], p.č. 1323, 92/9	formát:	4xA4
NÁZEV VÝKRESU:	D.1.4. Řez B-B1	datum:	březen 2021
		měřítko:	1:50
			D.1.4.2



Strop Ytong klasik, celková tloušťka 250mm,
tradiční vložkový strop s nadbetonávkou,
monolitická zálivka o tl. 50mm, beton min. C20/25, KARI síť

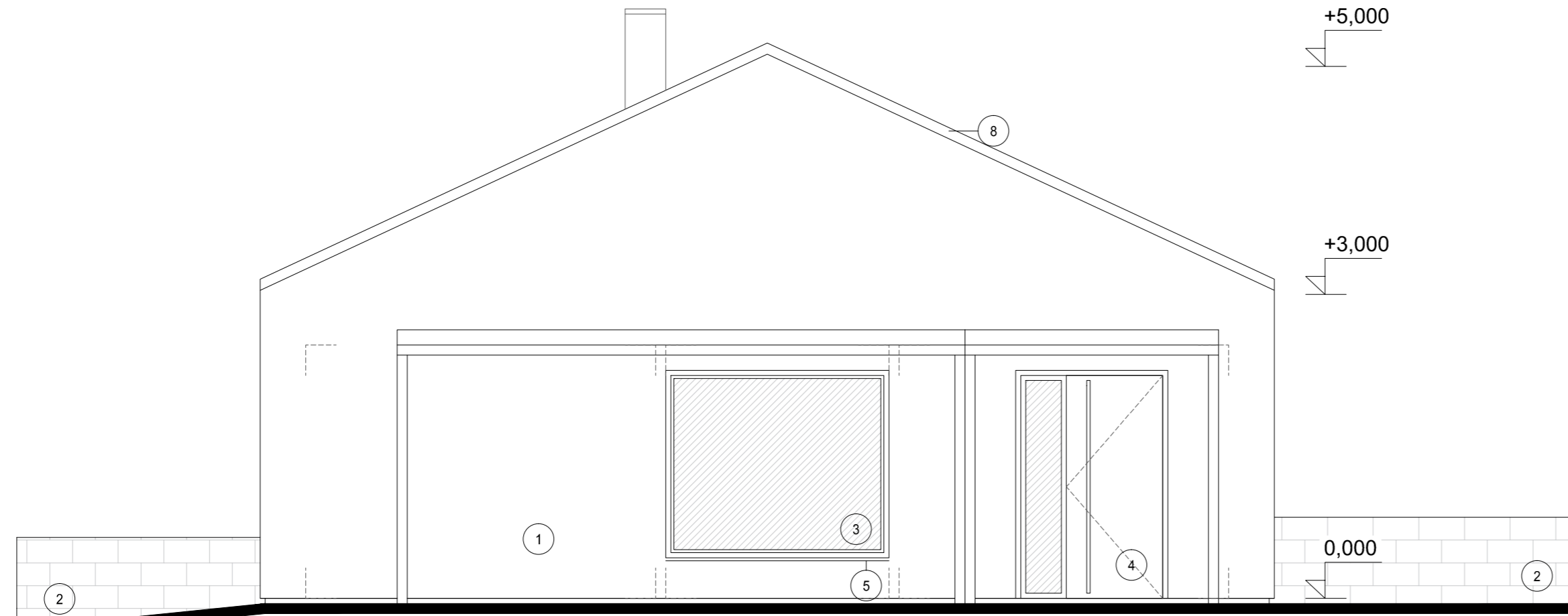
- (SV1) Stropní vložka Ytong KLASIK výšky 200mm
- (SN1) Stropní příhradový nosník Ytong pro vložky výšky 200mm, délka 4600mm
- (SN2) Stropní příhradový nosník Ytong pro vložky výšky 200mm, délka 4900mm
- (SN3) Stropní příhradový nosník Ytong pro vložky výšky 200mm, délka 4800mm

Skutečné délky stropních nosníků a HEB profilu je nutné zaměřit na stavbě, návrh a kalkulace provede výrobce/dodavatel. Kompletní dokumentace s autorizovanou statikou dodá výrobce.

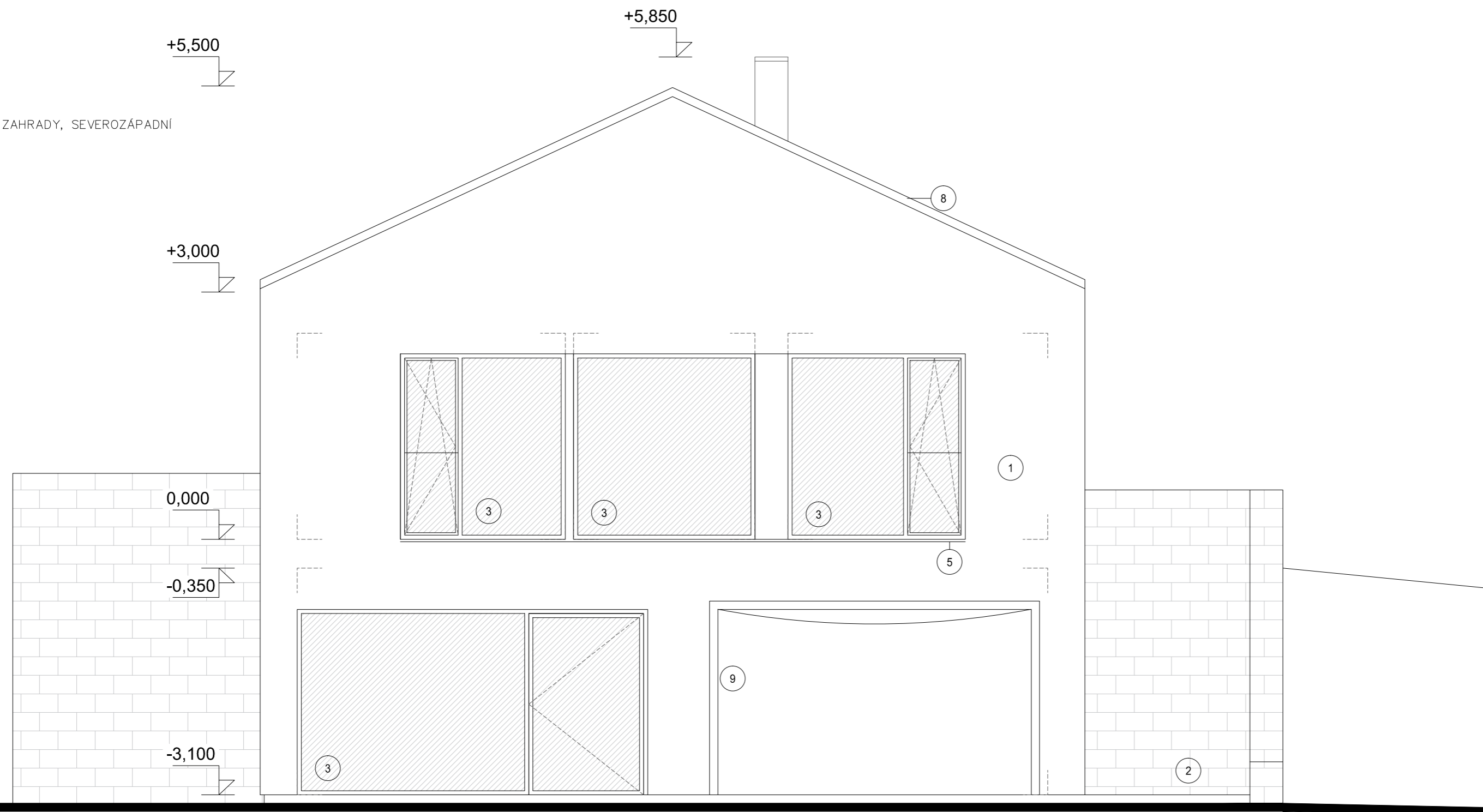
0,000=245,70 m.n.m B.p.v, kotováno v koordinačních rozměrech

ZODPOVĚDNÝ PROJEKTANT:	Ing. Pavel Svoboda	INVESTOR:	MUDr. Pecháček Tomáš , č. p. 13, 78901 Horní Studénky
KONTROLOVAL:	Ing. Pavel Svoboda		
VYPRACOVAL:	Ing. arch. Victor Cojocaru		MUDr. Pecháčková Hana , Zahradní 1263, Lipník nad Bečvou I-Město, 75131
STAVBA: Stavba rodinného domu v Týně nad Bečvou I k.ú.Týn nad Bečvou [772119], p.č. 1323, 92/9		stupeň:Ohlášení stavby a územní souhlas	
D. Architektonické stavební řešení		id. zakázky:březen 2021	
NÁZEV VÝKRESU: D.1.5. Strop nad 1.NP		formát: 4xA4	
		datum: březen 2021	
		měřítko 1:50	
		D.1.5.	

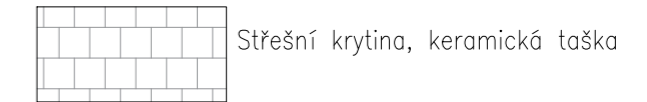
POHLED Z ULICE, JIHOVÝCHODNÍ



POHLED ZE ZAHRADY, SEVEROZÁPADNÍ



LEGENDA MATERIÁLŮ



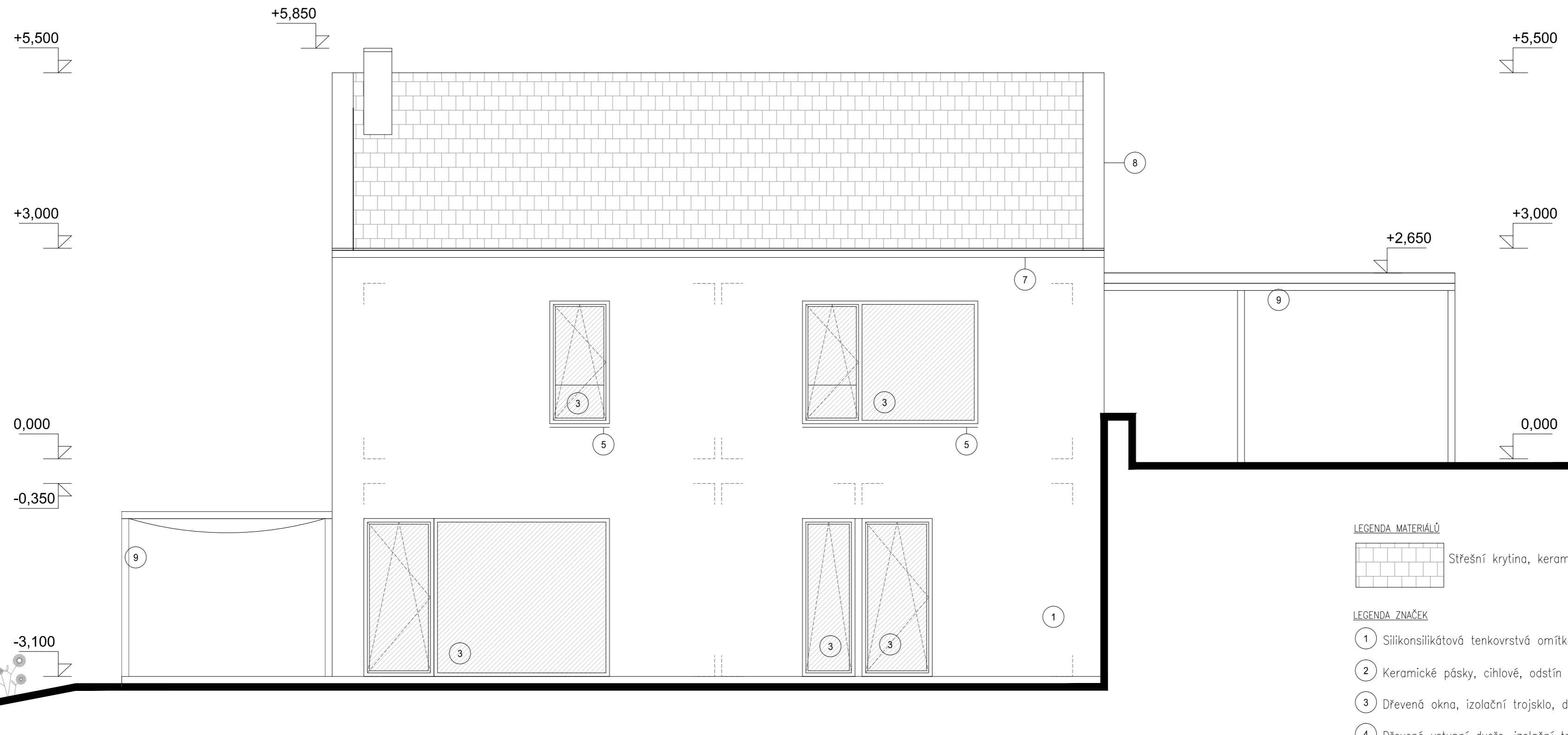
LEGENDA ZNAČEK

- ① Silikonsilikátová tenkovrstvá omítka, barva bílá.
- ② Keramické pásky, cihlové, odstín dle výběru investora
- ③ Dřevěná okna, izolační trojsklo, dekor dub světlý
- ④ Dřevěné vstupní dveře, izolační trojsklo, dekor dub světlý
- ⑤ Hliníkový parapet, eloxovaný povrch, barva béžová.
- ⑥ Střešní svod titanžinek, hranatý, DN100, barva béžová.
- ⑦ Střešní žlab titanžinek, hranatý, béžová.
- ⑧ Titanžinkové oplechování, béžová.
- ⑨ Ocelová konstrukce terasy, ocel opatřená práškovou barvou, béžová.

0,000=245,70 m.n.m B.p.v, kotováno v koordinačních rozměrech

ZODPOVĚDNÝ PROJEKTANT:	Ing. Pavel Svoboda	INVESTOR:	MUDr. Pecháček Tomáš , č. p. 13, 78901 Horní Studénky
KONTROLOVAL:	Ing. Pavel Svoboda		MUDr. Pecháčková Hana , Zahradní 1263, Lipník nad Bečvou I-Město, 75131
VYPRACOVAL:	Ing. arch. Victor Cojocar		
STAVBA: Stavba rodinného domu v Týně nad Bečvou I k.ú.Týn nad Bečvou [772119], p.č. 1323, 92/9		stupeň:Ohlášení stavby a územní souhlas	
D. Architektonické stavební řešení		id. zakázky:březen 2021	
NÁZEV VÝKRESU: D.1.6. Pohledy		formát: 4xA4	
		datum: březen 2021	
		měřítko 1:50	
		D.1.6.	

POHLED JIHOZÁPADNÍ



LEGENDA MATERIÁLŮ

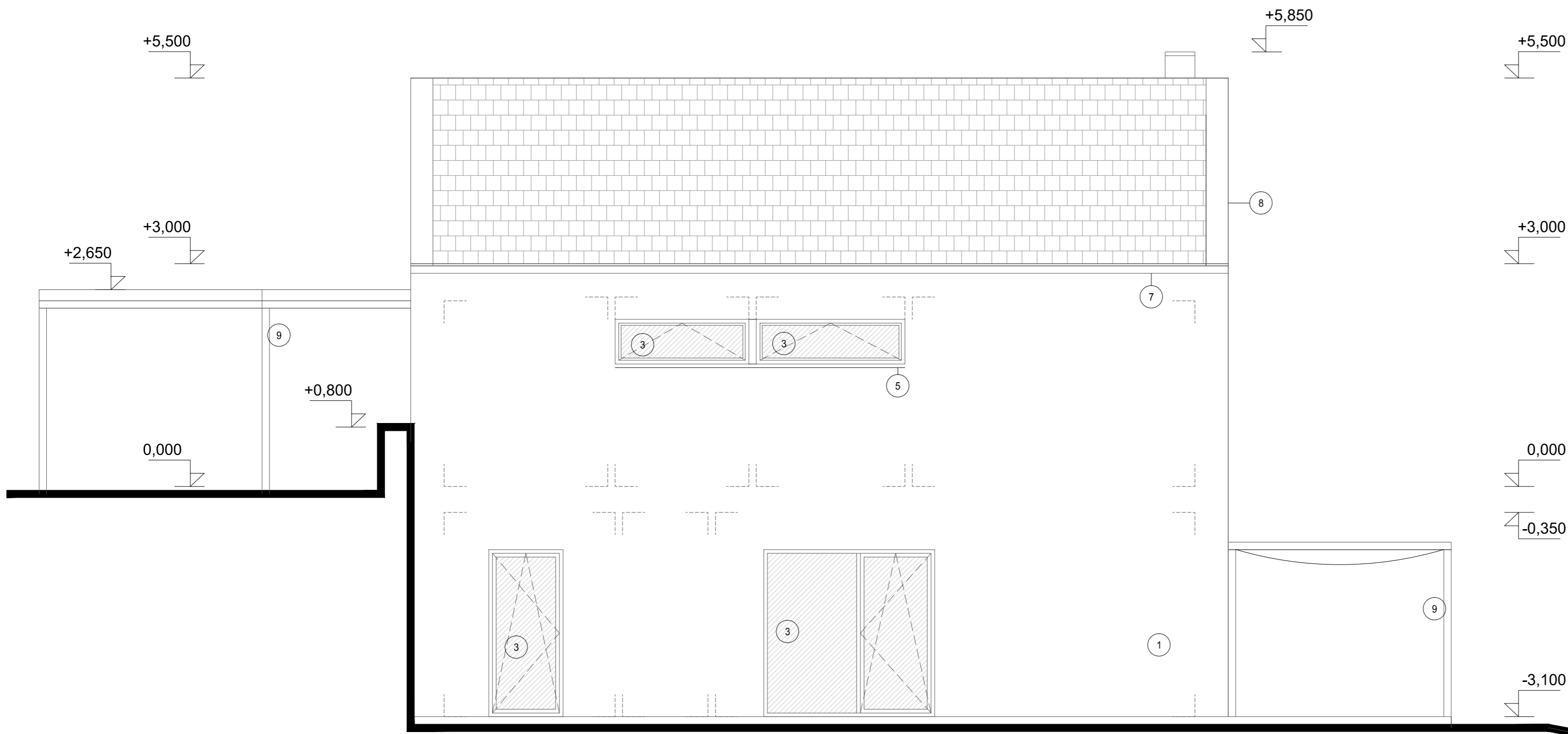


LEGENDA ZNAČEK

- ① Silikonsilikátová tenkovrstvá omítka, barva bílá.
- ② Keramické pásky, cihlové, odstín dle výběru investora
- ③ Dřevěná okna, izolační trojsklo, dekor dub světlý
- ④ Dřevěné vstupní dveře, izolační trojsklo, dekor dub světlý
- ⑤ Hliníkový parapet, eloxovaný povrch, barva bežová.
- ⑥ Střešní svod titanžinek, hranatý, DN100, barva béžová.
- ⑦ Střešní žlab titanžinek, hranatý, béžová.
- ⑧ Titanžinkové oplechování, béžová.
- ⑨ Ocelová konstrukce terasy, ocel opatřená práškovou barvou, béžová.

0,000=245,70 m.n.m B.p.v, kotováno v koordinačních rozměrech

ZODPOVĚDNÝ PROJEKTANT:	Ing. Pavel Svoboda	INVESTOR:	MUDr. Pecháček Tomáš , č. p. 13, 78901 Horní Studénky
KONTROLOVAL:	Ing. Pavel Svoboda		
VYPRACOVAL:	Ing. arch. Victor Cojocar		MUDr. Pecháčková Hana , Zahradní 1263, Lipník nad Bečvou I-Město, 75131
STAVBA: Stavba rodinného domu v Týně nad Bečvou I k.ú.Týn nad Bečvou [772119], p.č. 1323, 92/9		stupeň: Ohlášení stavby a územní souhlas	
D. Architektonické stavební řešení		formát: 4xA4	
NÁZEV VÝKRESU: D.1.7. Pohledy		datum: březen 2021	
		měřítko 1:50	
		D.1.7.	



LEGENDA MATERIÁLŮ

 Střešní krytina, keramická taška

LEGENDA ZNAČEK

- ① Silikonsilikátová tenkovrstvá omítka, barva bílá.
- ② Keramické pásky, cihlové, odstín dle výběru investora
- ③ Dřevěná okna, izolační trojsklo, dekor dub světlý
- ④ Dřevěné vstupní dveře, izolační trojsklo, dekor dub světlý
- ⑤ Hliníkový parapet, eloxovaný povrch, barva béžová.
- ⑥ Střešní svod titanžinek, hranatý, DN100, barva béžová.
- ⑦ Střešní žlab titanžinek, hranatý, béžová.
- ⑧ Titanžinkové oplechování, béžová.
- ⑨ Ocelová konstrukce terasy, ocel opatřená práškovou barvou, béžová.

0,000=245,70 m.n.m B.p.v, kotováno v koordinačních rozměrech

ZODPOVĚDNÝ PROJEKTANT:	Ing. Pavel Svoboda	INVESTOR:	MUDr. Pecháček Tomáš , č. p. 13, 78901 Horní Studénky
KONTROLOVAL:	Ing. Pavel Svoboda		
VYPRACOVAL:	Ing. arch. Victor Cojocar		MUDr. Pecházková Hana , Zahradní 1263, Lipník nad Bečvou I-Město, 75131
STAVBA: Stavba rodinného domu v Týně nad Bečvou I k.ú.Týn nad Bečvou [772119], p.č. 1323, 92/9		stupeň: Ohlášení stavby a územní souhlas	
D. Architektonické stavební řešení		formát: 4xA4	
NÁZEV VÝKRESU: D.1.8. Pohledy		datum: březen 2021	
		měřítko 1:50	
		D.1.8.	