

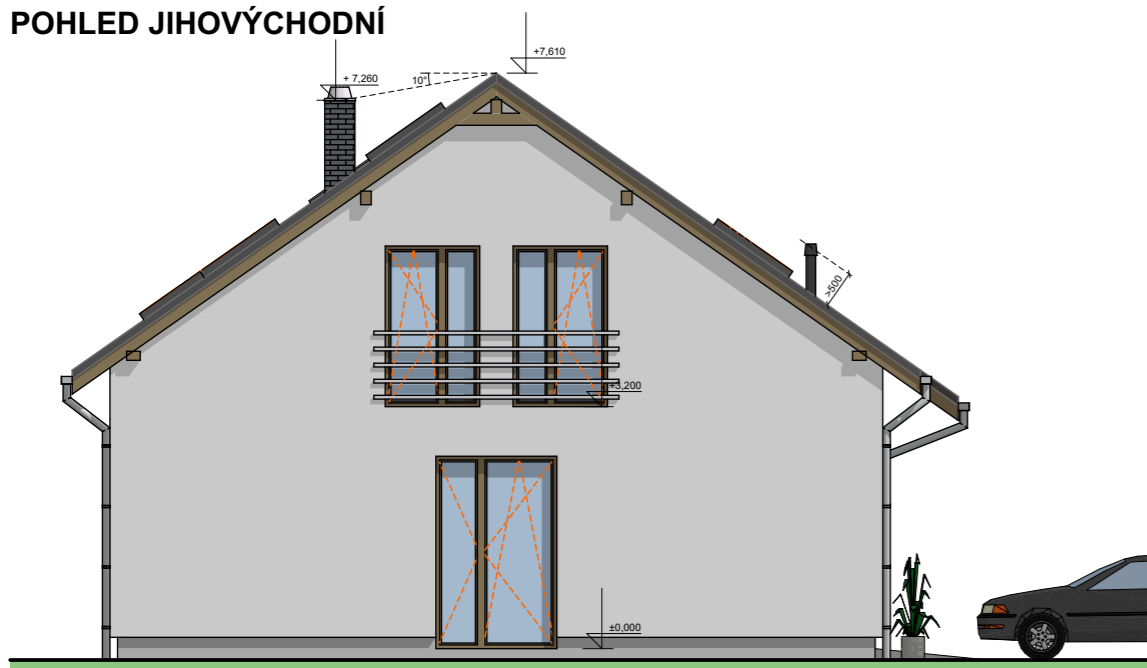
POHLED SEVEROZÁPADNÍ



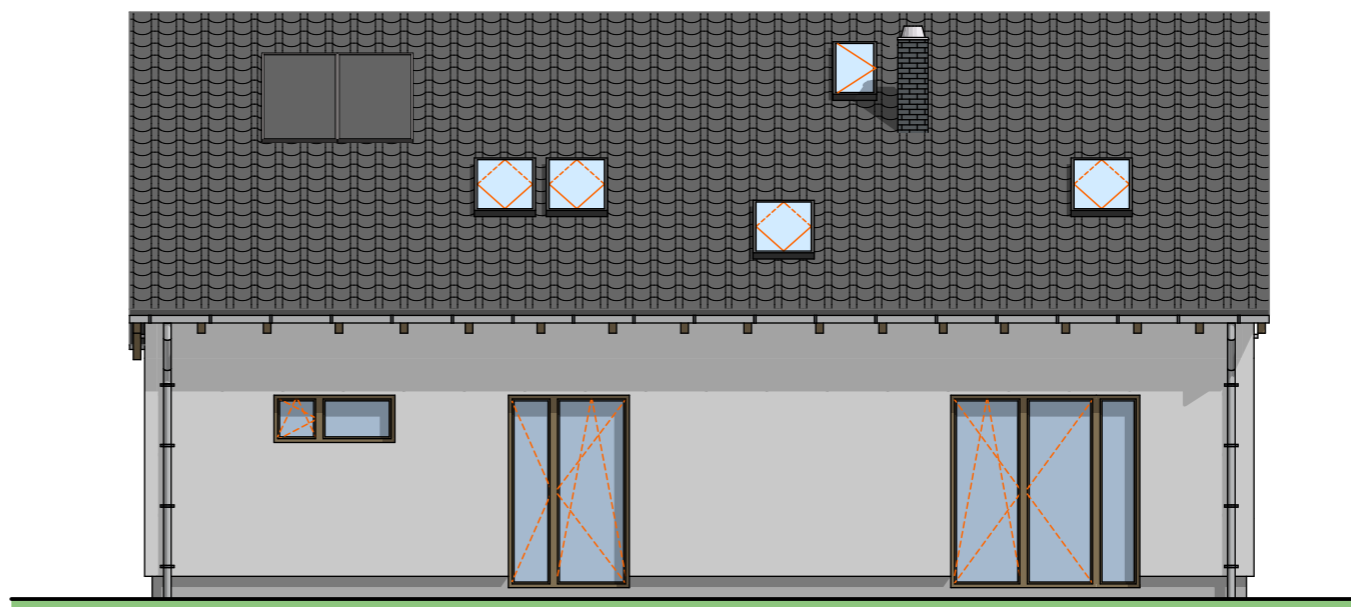
POHLED SEVEROVÝCHODNÍ



POHLED JIHOVÝCHODNÍ



POHLED JIHOZÁPADNÍ

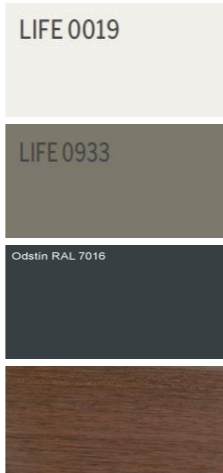


LEGENDA:

- VRCHNÍ AKRYLÁTOVÁ ŠKRÁBANÁ OMÍTKA SE ZRNITOSTÍ 2mm, BARVA **BÍLÁ** např. Baumit Life 0019
- DOPLŇUJÍCÍ OBLOŽENÍ KAMENEM, BARVA **ODSTÍNÝ ŠEDÉ**
- SOKL DOMU, BARVA **STŘEDNĚ ŠEDÁ** např. Baumit Life 0933
- FASÁDNÍ HLAVICE KOMÍNŮ BARVA **ANTRACITOVÁ RAL 7016**
- STŘEŠNÍ BETONOVÁ KRYTINA KM BETA ELEGANT, BARVA **ČERNÁ**
- STŘEŠNÍ OKNA, BARVA V EXTERIÉRU **ANTRACITOVÁ RAL 7016**

POZNÁMKA:

- OKAPOVÝ SYSTÉM Z OCELOVÉHO POZINKOVANÉHO PLECHU S OCHRANNOU VRSTVOU
- VSTUPNÍ DVEŘE PLASTOVÉ, BARVA V EXTERIÉRU **MERANTI**
- OKNA PLASTOVÁ, BARVA V EXTERIÉRU **MERANTI**
- PALUBKOVÉ PODBITÍ OPATŘENO TENKOVRSŤVÝM LAKEM NA DŘEVO, BARVA **MERANTI**



Pozn.: Projektová dokumentace slouží pouze k získání stavebního povolení, nikoliv k realizaci stavby.

Souřadný systém: JTSK
Výškový systém: BpV

ZODP. PROJEKTANT		PARÉ Č.	
VYPRACOVAL			
INVESTOR			
STAVBA NOVOSTAVBA RODINNÉHO DOMU k. ú. Příbram			
VÝKRES POHLEDY			
FORMÁT	DATUM	STUPEŇ	Č. ZAKÁZKY
A3	5/2021	SOZ	
MĚŘÍTKO		Č. VÝKRESU	
1:100		D.1.1.8	

