

**MATERIÁLY**  
**BETONY PODKLADNÍ, PODBETONOVÁNÍ**  
 C16/20-X0

**BETON NA TRAPÉZOVÝ PLECH**  
 C25/30-XC1-CI 0,4-Dmax 22 (F.1.1)

**BETONÁŘSKÁ OCEL**  
 B500B

**KONSTRUKČNÍ OCEL**  
 S235

**DOZDÍVKY STÁVAJÍCÍCH STĚN**  
 NOVÉ PLNÉ CIHLY P20, M10

**ZDIVO NOSNÉ Z KERAMICKÝCH BLOKŮ**  
 POROTHERM 19 AKU (P10,M10)  
 POROTHERM 44 P+D (P10,M10)

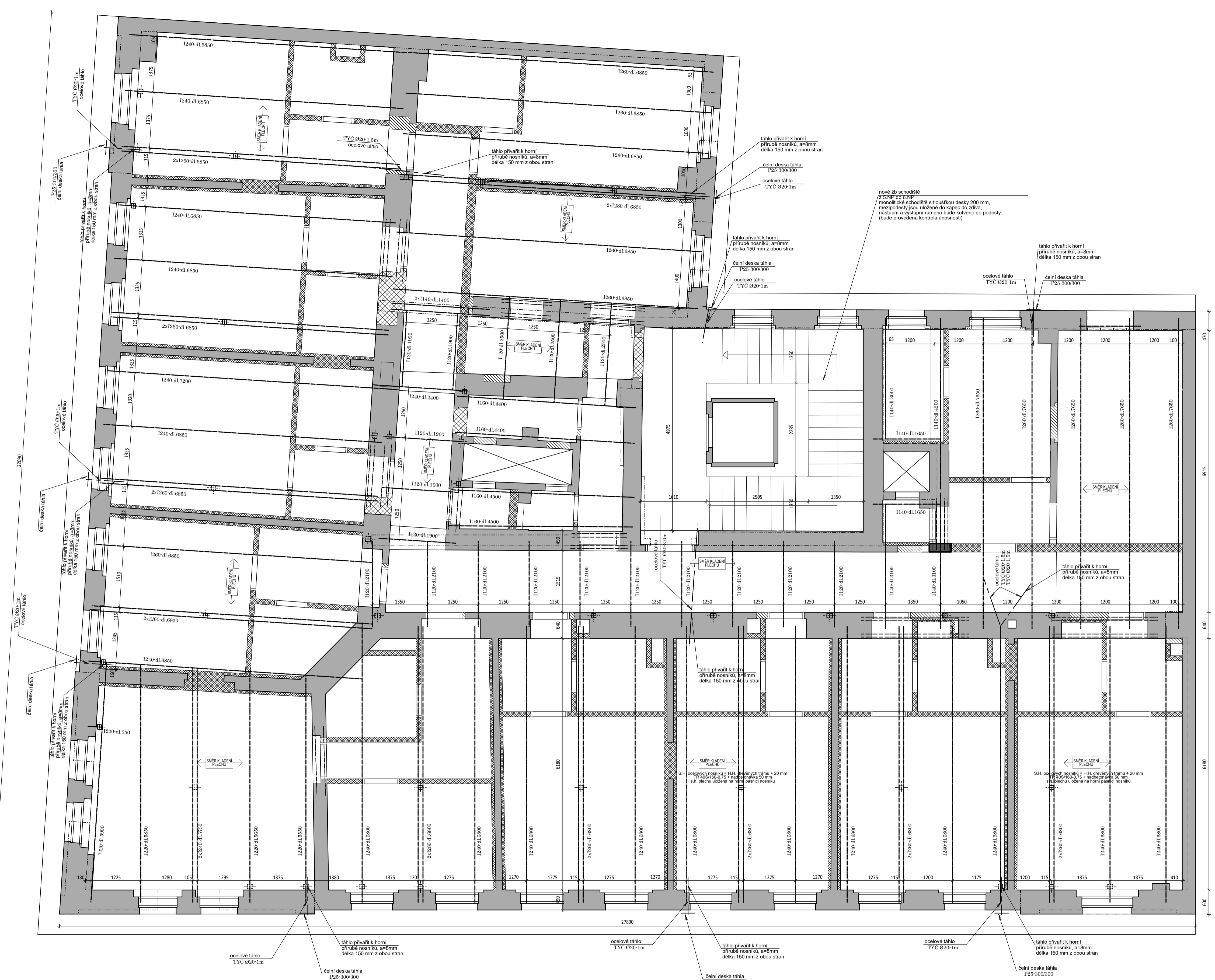
**POZNÁMKY:**

- NEDÍLNŮ SOUČÁSTÍ VÝKRESU JE TECHNICKÁ ZPRÁVA
- DETAILNÍ POPIS JEDNOTLIVÝCH ZÁSAHŮ, POSTUP PROVÁDĚNÍ A SPECIFIKACE MATERIÁLU A VYTUŽENÍ JE UVEDENO V TECHNICKÉ ZPRÁVĚ NEBO V DETAILNÍCH VÝKRESECH
- DOKUMENTACE OCELOVÝCH KONSTRUKCÍ NENAHRAŽUJE DÍLENSKOU DOKUMENTACÍ, PŘED PROVEDENÍM BY SE MĚLA REALIZOVAT DÍLENSKOU DOKUMENTACÍ OCELOVÝCH KONSTRUKCÍ
- VŠECHNY ROZMĚRY VYCHÁZEJÍ ZE ZAMĚŘENÍ, VŠECHNY ROZMĚRY OVĚŘIT NA STAVĚ
- DRÁŽKY A NIKY V NOSNÉM ZDIVU NEOZNAČENÉ VE VÝKRESCH STATIKY JE MOŽNÉ PROVÁDEĚT POUZE PO ODSOUHLAŠENÍ STATIKEM
- VŠECHNY VYZDÍVKY BUDOU S NADPRAŽÍM ZADÁVANÉHO OTVORU AKTIVOVÁNY OCELOVÝMI KLÍNY
- DÉLKY OCELOVÝCH NOSNÍKŮ JE UDÁNA POUZE ORIENTAČNĚ PRO HRUBÝ VÝKAZ, DÉLKA JE NUTNĚ UPRAVIT DLE STAVU ZDIVA (DOSTATEČNĚ ULOŽENÍ NOSNÍKŮ NA STĚNU), OCELOVÉ NOSNÍKY JE MOŽNÉ OBJEDNAT AŽ PO ODHALENÍ OMÍTEK A ZJIŠTĚNÍ STAVU ZDIVA A ZMĚŘENÍ SKUTEČNÉ POTŘEBNÉ DÉLKY
- DÉLKY OCELOVÝCH NOSNÍKŮ JE UDÁNA POUZE ORIENTAČNĚ PRO HRUBÝ VÝKAZ, DÉLKA JE NUTNĚ UPRAVIT DLE STAVU ZDIVA (DOSTATEČNĚ ULOŽENÍ NOSNÍKŮ NA STĚNU), OCELOVÉ NOSNÍKY JE MOŽNÉ OBJEDNAT AŽ PO ODHALENÍ OMÍTEK A ZJIŠTĚNÍ STAVU ZDIVA A ZMĚŘENÍ SKUTEČNÉ POTŘEBNÉ DÉLKY
- VŠECHNY NOVODOBÉ NIKY A DRÁŽKY VE ZDIVU BUDOU DOZDĚNY VČETNĚ PROVÁZÁNÍ DO BOKU A AKTIVACE, NEVYUŽITÉ KAPSY PO STROPNÍCH TRÁMECH BUDOU TAKÉ DOZDĚNY

H.H. -0,300 KÓTOVÁNÍ K HORNÍ HRANĚ KONSTRUKCE (OTVORU) OD ±0,000  
 S.H. -0,300 KÓTOVÁNÍ KE SPODNÍ HRANĚ KONSTRUKCE (OTVORU) OD ±0,000  
 osa -0,300 KÓTOVÁNÍ OSY OTVORU OD ±0,000

**LEGENDA**

- STÁVAJÍCÍ ZDIVO
- DOZDÍVKY - CIHLA PLNÁ P20/M10
- POROTHERM 25 AKU Z
- POROTHERM 25 AKU Z
- BOURANÉ KONSTRUKCE
- BOURANÉ KONSTRUKCE V POHLEDU
- POZICE NOSNÉ SVISLÉ KONSTRUKCE O PATRO VÝŠE
- STÁVAJÍCÍ STROPNÍ OTVOR
- NOVÝ STROPNÍ OTVOR
- NOVÝ OTVOR VE STÁVAJÍCÍ STĚNĚ
- DŘEVĚNÉ TRÁMY
- OCELOVÉ SLOUPKY
- VYTUŽENÍ ZDIVA HELIKÁLNÍ VÝTUŽÍ
- NOVÝ OCELOVÝ PRŮVLAK, VAZNICE
- NOVÝ OCELOVÝ NOSNÍK
- TVAR STŘECHY



PRÍL.Č.	PROJEKTANT ING. JIŘÍ HOURA	ATELIER ŠUBRT ING. ARCH. JAROSLAV ŠUBRT
ZPRACOVAL HIP	ING. KAREL MAREŠ ING. ARCH. JAROSLAV ŠUBRT	NÁM. INTERBRIGÁDY č. 1, PRAHA 6 - BUBENEC tel: 604 204 402, e-mail: subrt@atelierubrt.cz
INVESTOR	JURD CZ s.r.o.	DATUM 6.9.2019
MÍSTO	Tyršova 1832/7, Praha 2 - Nové Město	STUPEŇ DPS
AKCE	TYRŠOVA - PŮDA - STAVEBNÍ ÚPRAVY Tyršova 1832/7, Praha 2 - Nové Město	MĚRÍTKO 1:50
ČÁST	D.1.2 STAVEBNĚ-KONSTRUKČNÍ ČÁST	Č.VÝK. 101
OBSAH	PŮDORYS ZÁSAHŮ PODLAHY 6.NP	