

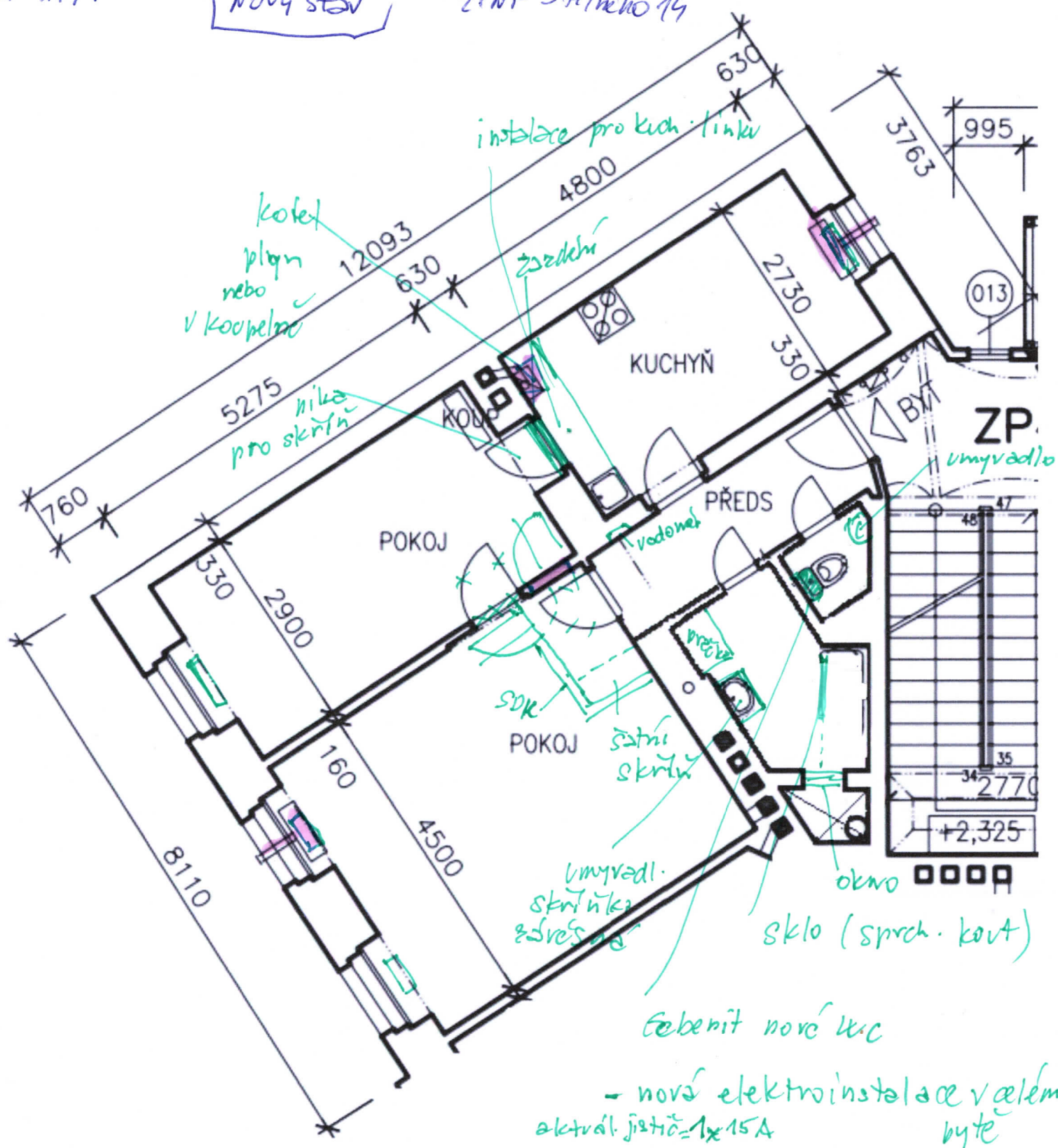
— buržení
— nové konstrukce

chodbička (sádveří)

št 14/1

Nový stav

2.NP. Štítového 14



- nová elektroinstalace v celém bytě
aktuál. jistič = 1x 15 A

- demontáž lokál. topení a plyn. karmy

- nový kotel plyn.
rozvody, radiátory, top. sebrík (koupelna)