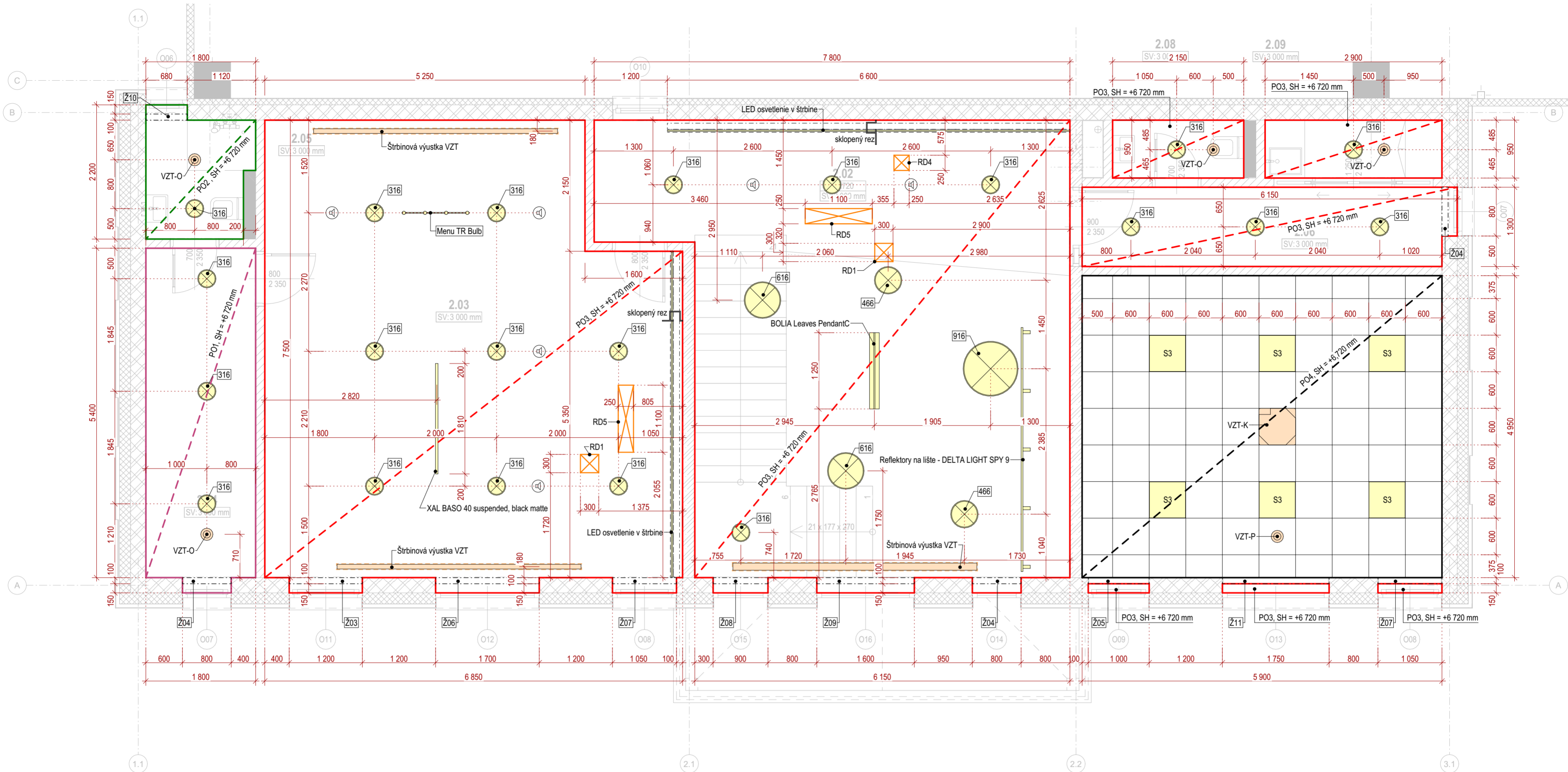


# VÝKRES PODHLADOV 2.NP 1:50



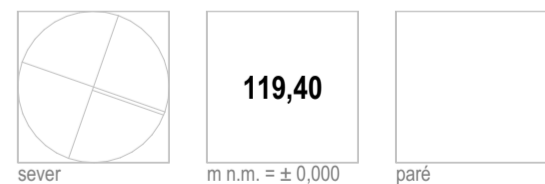
## LEGENDA OZNAČENÍ

- SDK RB podhlad, PO1
- SDK RBI podhlad, PO2
- SDK Rigitone 8/18 podhlad, PO3
- SDK RB kazetový podhlad, GYPTONE SIXTO 60 typ hrany D2, PO4
- omietka - bez podhladu, PO5
- TASK ROUND SURFACE SIGNAL WHITE 300 mm
- XAL COMBO ROUND trim 300 opal
- XAL COMBO ROUND trim 400 opal
- XAL COMBO ROUND trim 600 opal
- XAL COMBO ROUND trim 900 opal
- MENU TR Bulb, black matte
- BOLIA Leaves PendantC
- Reflektory na lište - DELTA LIGHT SPY 90, čierna
- XAL BASO 40 suspended, black matte
- XAL CORNER surface white, d=880 mm
- Reprodukter v strope
- S1 Líniové svetidlo LED - zabudované v podhlade - Atomic TOP LED 1,2m, bez SD, čierna
- S2 Líniové svetidlo LED - zavesené - Atomic TOP LED 1,2m, bez SD, čierna
- S3 Zabudovaný LED panel v podhlade
- VZT-K Klimatizačná jednotka v kazetovom pohľade
- VZT-P Prívod vzduchu - výústka
- VZT-O Odvod vzduchu - výústka
- Žxx Screenové rolety - fixscreen

## POZNÁMKY

- miestnosti 2.02, 2.03, 2.06, 2.08 a 2.09 sú predmetom riešenia realizačného projektu pre návrh interiéru. Presnú špecifikáciu vid PD Interiér
- skladby podláh, stien, podhladov vid časť PD Skladby konštrukčných vrstiev
- všetky prípadné zmeny a kolízie konzultovať s hlavným inžinierom projektu
- všetky rozmery vyplývajúce z PD pred výrobou a začatím prác zamerať na stavbe!!!
- všetky zmeny a úpravy materiálového riešenia pred realizáciou prác odsúhlasiť s projektantom príslušnej profesie vrátane autora stavby
- všetky povrchové úpravy, farebné odtiene, vrátane ich zmien musia byť odsúhlasené pred realizáciou hlavným inžinierom projektu, projektantom interiéru a autorom stavby
- počas výstavby je nutné dodržať všetky technologické predpisy uvádzané výrobcami!
- pred realizáciou je potrebné si nastudovať knihu detailov

Všetky navrhované vlastnosti materiálov je možné nahradit' obdobnými materiámi s rovnakými stavebnotechnickými a fyzikálnymi vlastnosťami iných certifikovaných výrobcov. Každú zmenu oproti tomuto projektu je nutné odsúhlasiť so zodpovedným projektantom. Projektanti nezodpovedajú za chyby vzniknuté nedodržaním náplne a pokynov tejto PD, preto je potrebné každú zmenu vopred konzultovať s projektantmi. Projekt počítať, zverejniť, rozmnožiť, používať na účely inej stavby, ukázať z neho odpisy, výpisy alebo kopie bez písomného súhlasu autorov je porušenie platných práv!



stavebník	STEBERG s.r.o., Hlavná 292, 925 92 Topoľnica	<b>VISIA</b>
generálny projektant	VISIA s.r.o., Sládkovičova 2052/50A, 927 01 Šaľa	
zodpovedný projektant	Ing. Ladislav Chatrnúch	číslo revízie
autor	Ing. Arch. Michal Babinec	dátum revízie
vypracoval	Ing. Michal Klenovič	stupeň
		dátum
kontroloval	Ing. Peter Fülöp	číslo zákazky
profesia	architektúra	
názov stavby	<b>SKLADOVÁ HALA S ADMINISTRATÍVOU</b>	
miesto stavby	p.č. 5187/170, 5187/171, k.ú. Galanta	mierka
stavebný objekt	SO 101, SO 102	formát
názov výkresu	VÝKRES PODHLADOV 2.NP	číslo výkresu
		RPD
		04/2021
		021CL200204
		1:50
		945x841
		D1-101-10