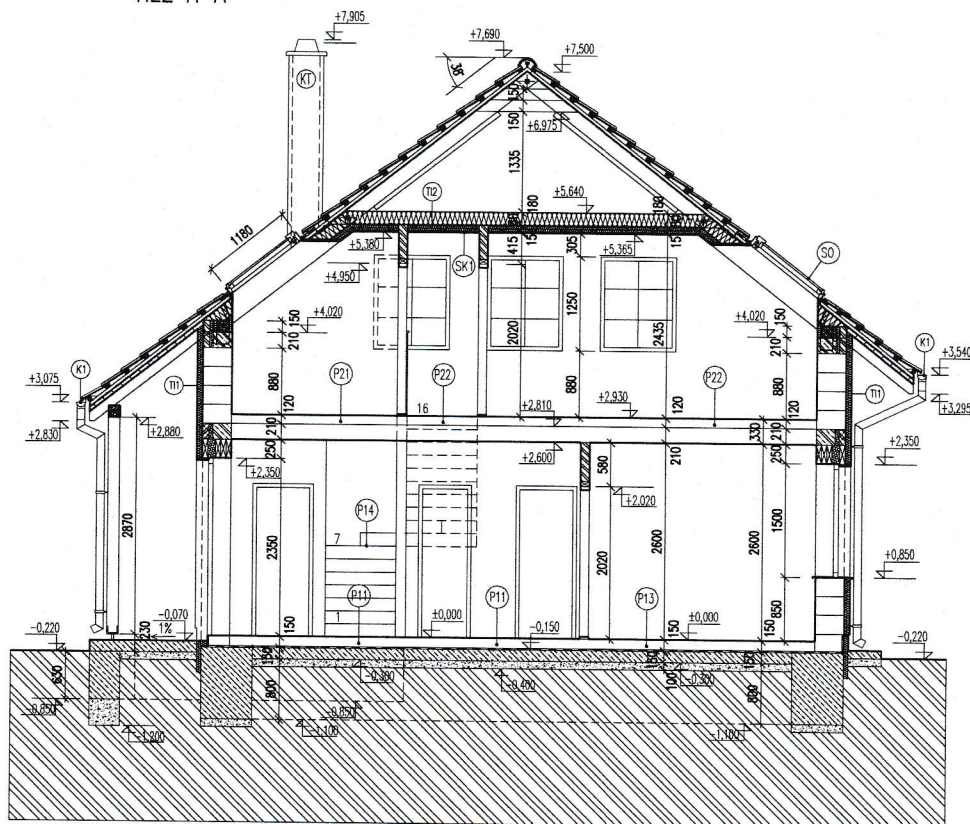
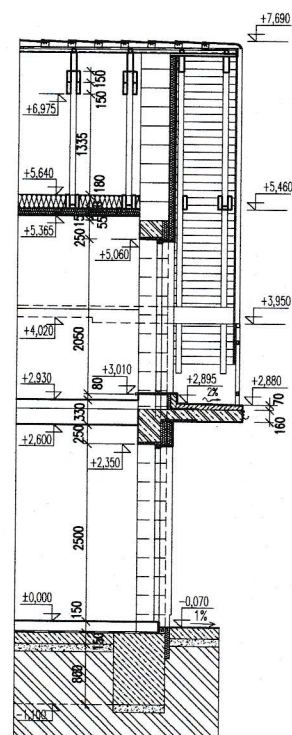


# ŘEZ A-A', B-B'

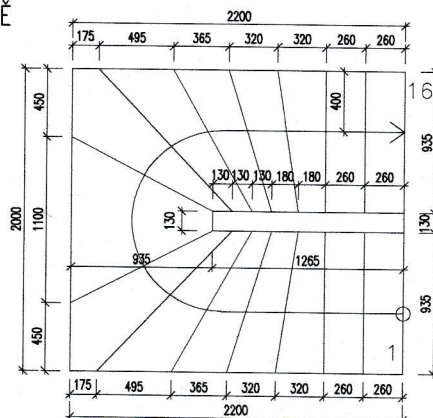
ŘEZ A-A'



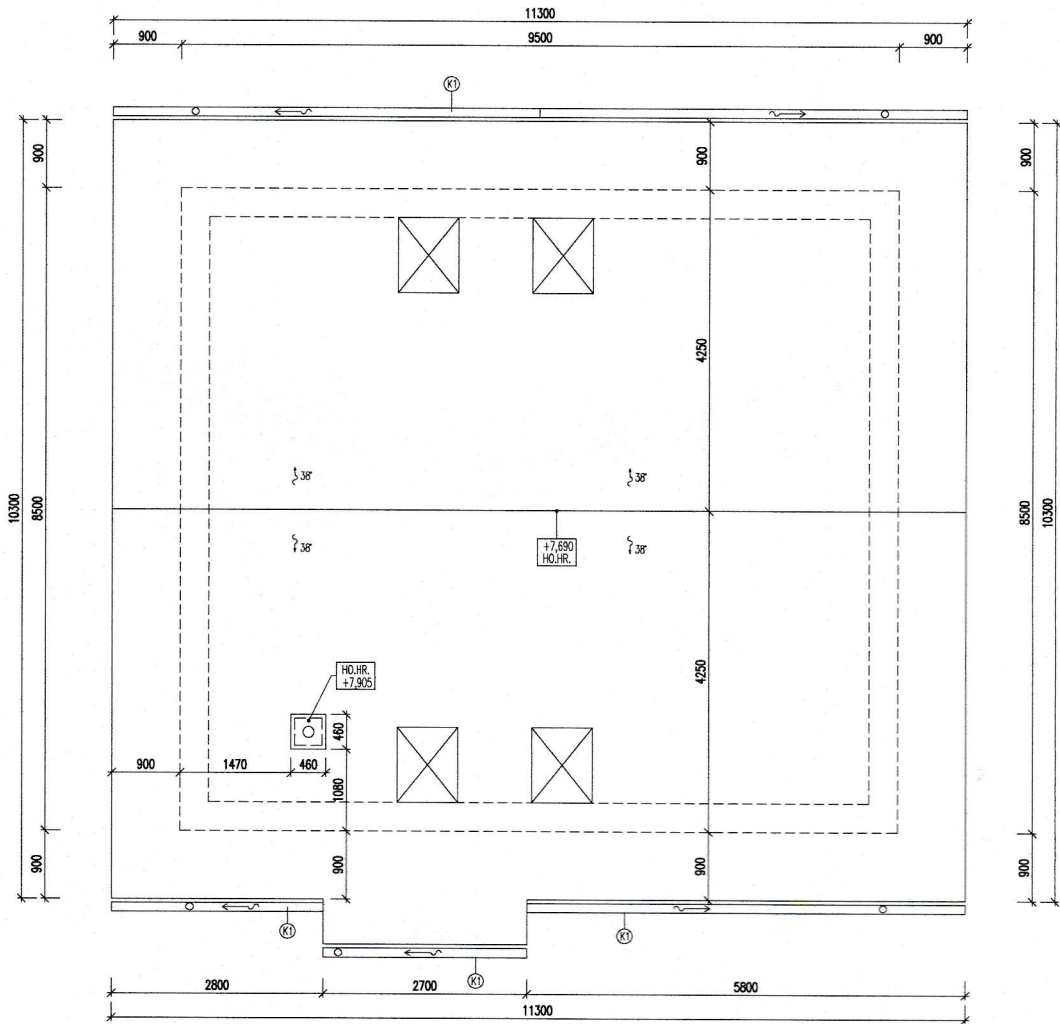
ŘEZ B-B'



PŮDORYS SCHODIŠTĚ  
16x18,3,1/260  
M 1:25




# PŮDORYS STŘECHY





<b>POZNÁMKA</b>	
▶	VÝPISY MATERIÁLŮ A STAVEBNÍCH PRVKŮ JSOU SOUČÁSTÍ REALIZAČNÍHO PROJEKTU

<b>LEGENDA</b>	
▶	PŘEVISLÉ KONCE KROKVÍ ROZM. 75/180 MM JE POTŘEBNÉ SEŘEZAT Z HORNÍ STRANY KROKVÍ O TLOUŠTKU 15 MM NA PROFIL 75/165 MM NA ULOŽENÍ OBKLADU Z TATRANSKÉHO PROFILU
▶	KONSTRUKCE KROVU JE NADIMENZOVANÁ NA III. SNĚHOVOU OBLAST – V PŘÍPADĚ OSAZENÍ KROVU VE VYŠŠÍ SNĚHOVÉ OBLASTI JE POTŘEBNÉ POSODIT PROFILY JEDNOTLIVÝCH PRVKŮ
▶	VŠECHNY PŘÍZNANÉ PRVKY A ČÁSTI KROVU DOPORUČUJEME PO NAREŽÁNÍ A NAFORMÁTOVÁNÍ PŘED OSAZENÍM OHOLOVAT !
▶	VŠECHNY PRVKY A ČÁSTI KROVU DOPORUČUJEME PO SMONTOVÁNÍ NAPUSTIT OCHRANNÝM PŘÍPRAVKEM NAPŘ. 2 x FUNGICIDNÍM BEZBARVÝM OCHRANNÝM NÁTĚREM PŘÍPRAVKU "PREGNOLIT D"
▶	PŘED OSAZENÍM POZEDNICE TŘEBA POD POZEDNICI ULOŽIT NA SUCHO PÁS LEPENKY NAPŘ. A 330 SH S PŘESAHEM 150 mm
▶	PŘI KONSTRUKČNÍM STYKU DŘEVA SE ZDÍVEM JE POTŘEBNÉ DŘEVO ODIZOLOVAT PE-FÓLIÍ
▶	<b>KONSTRUKČNÍ SPOJE DŘEVĚNÝCH KONSTRUKCÍ UDĚLAT TESAŘSKÝMI SPOJI, NEBO STYČNÍKOVÝMI PLECHY</b>
▶	KONSTRUKČNÍ DETAILY KROVU – VIZ V STAVEBNÍ ČÁSTI, VÝKRES Č. AS-08A
▶	<b>KROKVE, POZEDNICE, VAZNICE NA PŘESAZÍCH SPOJOVAT HŘEBKOVÝMI SPOJI</b>
▶	<b>MINIMÁLNÍ VZDÁLENOST DŘEVĚNÝCH PRVKŮ OD KAMÍNOVÉHO TĚLESA (S OMÍTKOU I) JE 50 MM</b>
Ⓢ	JEDNOPRŮDUCHOVÝ KAMÍN BEZ VĚTRACÍ ŠACHTY – KAMÍNOVÉ TĚLESO SCHIEDEL, SYSTÉM ABSOLUT, TYP MSTEZ1418, SVĚTLÝ PRŮŘEZ 1140MM, VNĚJŠÍ ROZMĚR KAMÍNOVÉHO TĚLESA 360x360MM

SKLON STŘECHY	38°
CELKOVÁ PLOCHA STŘECHY	VIZ V TECHNICKÉ ZPRÁVĚ STAVEBNÍ ČÁSTI – VÝKAZ KRYTINY BRAMAC

REFERENČNÍ BOD OSAZENÍ OBJEKTU :		AUTORSKÁ OCHRANA :
±0,000 ≡ .....		Tento výkres je originál, jeho kopírování je trestné dle autorského zákona © copyright EUROLINE

MANAŽER PROJEKTU:	ZODP. PROJEKTANT:	PROJEKTANT:	POMOCNÝ PROJEKTANT:	 rodinné domy
Ing.arch. Martin OREM	Ing. Milan Štěr	Gabriela REMENÁROVÁ	Gabriela REMENÁROVÁ	
<i>Orem</i>	<i>Štěr</i>	<i>Remenarova</i>	<i>Remenarova</i>	
MÍSTO VÝSTAVBY:	Bzová, p.č. 345/20			
INVESTOR:	Petr Havránek			
STAVBA:	<b>RODINNÝ DŮM PRAKTIK 81      Z</b>		ZÁKAZ.Č.: 618100204 DATUM : 10/7/2011 KÓTOVÁNÉ V MM	
STUPUŇ PROJEKTU:	PROJEKT PRO STAVEBNÍ POVOLENÍ		FORMÁT: 3 x A4	
PROFESE:	ARCHITEKTONICKO-STAVEBNÍ ŘEŠENÍ		MĚŘÍTKO: 1 : 100	
PŘEDMĚT VÝKRESU:	<b>ŘEZ A-A', B-B' PŮDORYS STŘECHY</b>		VÝKR.Č.: <b>AS-03</b>	