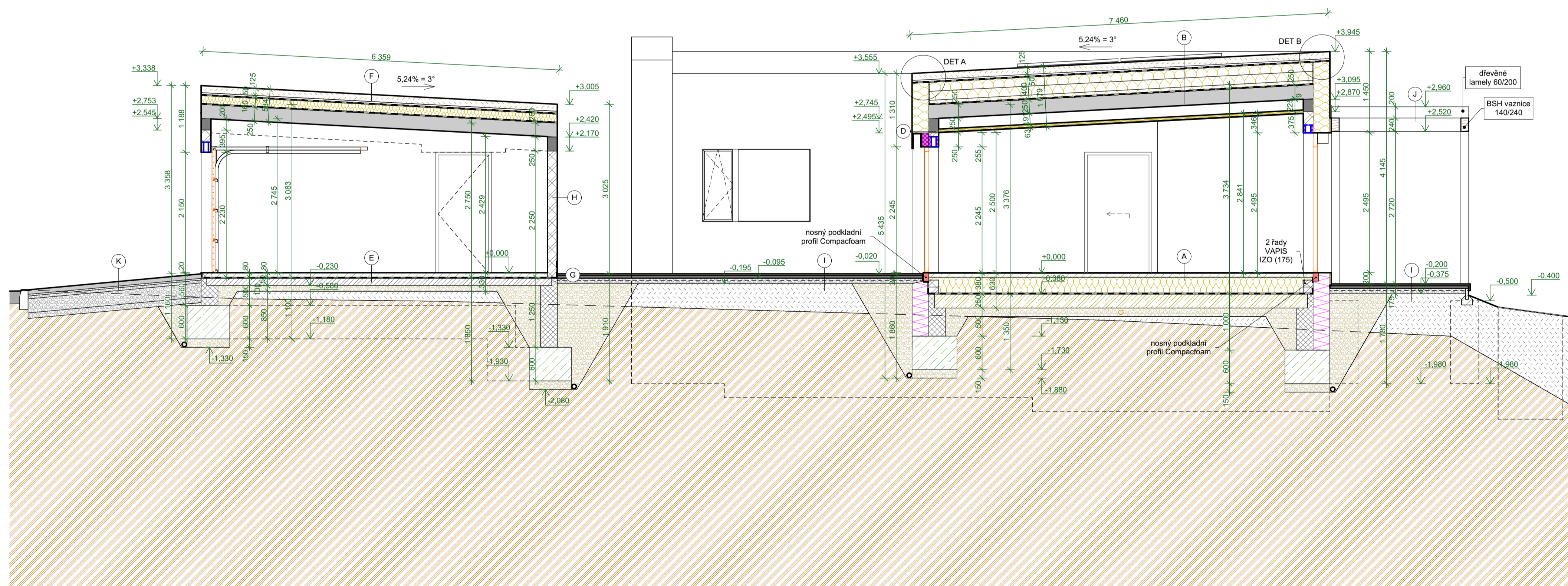


Řez A-A'



Řez B-B'

- (A) PODLAHA 1.NP**
 - 15mm keramická dlažba do flexi lepidla / vinylové dílce
 - 60mm betonová mazanina + plastifikátory + podlahové topení (40mm krycí vrstva topení)
 - PE fólie s rastroem, spoje přelepit
 - 100+100+100mm EPS Isover grey 100 (do koupelny a WC XPS) $\lambda = 0,031 \text{ W m}^{-1} \text{ K}^{-1}$
 - 4mm izolace proti vodě/radonu BITALBIT S RADON,
 - natavit s přesahy 150mm
 - 250mm ŽB deska, výtžůž 2x KARI síť 100/100/8, beton C 25/30, krytí zdola 50mm, krytí shora 25mm
 - 150mm štěrkový podsyp frakce 16/32 zhutněný + perforovaná drenáž
 - PVC 80mm "husí křík", ovinité geotextílie - větrání radonu
 - zemina původní zhutněná (0,20 MPa)
- (B) ZELENÁ STŘECHA NAD RD**
 - VEGETACE (výsadba trvalek)
 - 125mm extenzivní substrát Optigreen typ E
 - 40mm Filtrační textilie Optigreen Typ 105
 - 40mm Drenážní novová fólie Optigreen Typ FKD 40
 - Ochranná vodoakumulační textilie Optigreen Typ RMS 300
 - 2mm hydroizolace odolná proti prorůstání kořínků fatrafot 818
 - 2mm geotextílie filtek 200 g/m²
 - 80+2x160mm tepelná izolace EPS 200S, $\lambda = 0,034 \text{ W m}^{-1} \text{ K}^{-1}$
 - 4mm asfaltový pás glastek 40 special mineral
 - asfaltová penetrace DEKPRIMER
 - 250mm strop Ytong Klasik 200+50 (přebetonávka beton C20/25)
 - 50mm Isover UNIROL PROFÍ
 - PE fólie
 - 12,5mm sádkokartonový podhled na kovový rošt
- (C) SOKL DOMU**
 - soklová omítka silikonová (marmolit)
 - 300mm XPS
 - 300mm betonové tvarovky ztraceného bednění + ocel. výtžůž 12mm
 - svislá do každé tvarovky, zalité prostým betonem C20/25
- (D) OBVODOVÉ ZDIVO DOMU**
 - 3mm GranoporTop omítka nebo MCM obklad s dřevěným dekorem
 - 2mm vyztužený potěr E 225
 - 300mm tepelná izolace Isover GreyWall plus, $\lambda = 0,031 \text{ W m}^{-1} \text{ K}^{-1}$
 - 4mm lepicí sádkový trmel E
 - 175mm nosné zdivo vápencopískové Vapis 12 DF (175) L D 15 -1,4
 - 10mm sádková omítka
- (E) PODLAHA GARÁŽE**
 - protiprášný nátěr epoxidový dvousložkový vodou ředitelný
 - Bazí MASTERTOP 1110
 - 80mm strojně hlazený beton výtžůž KARI síť 150/150/4 krytí zdola 15mm
 - 5mm hydroizolace asfaltový pás IPA
 - 150mm podkladní beton C 25/30, výtžůž KARI síť 100/100/6, krytí zdola 50mm
 - 100mm štěrkový podsyp frakce 16/32 zhutněný
- (F) ZELENÁ STŘECHA NAD GARÁŽÍ**
 - VEGETACE (výsadba trvalek)
 - 125mm extenzivní substrát Optigreen typ E
 - 40mm Filtrační textilie Optigreen Typ 105
 - 40mm Drenážní novová fólie Optigreen Typ FKD 40
 - Ochranná vodoakumulační textilie Optigreen Typ RMS 300
 - 2mm hydroizolace odolná proti prorůstání kořínků fatrafot 818
 - 2mm geotextílie filtek 200 g/m²
 - 160mm tepelná izolace EPS 200S, $\lambda = 0,034 \text{ W m}^{-1} \text{ K}^{-1}$
 - 4mm asfaltový pás glastek 40 special mineral
 - asfaltová penetrace DEKPRIMER
 - 250mm strop Ytong Klasik 200+50 (přebetonávka beton C20/25)
 - 10mm vápencementová omítka
- (G) SOKL GARÁŽE**
 - soklová omítka silikonová (marmolit)
 - 300mm betonové tvarovky ztraceného bednění + ocel. výtžůž Ø12mm
 - svislá do každé tvarovky, zalité prostým betonem C20/25
- (H) OBVODOVÉ ZDIVO GARÁŽE**
 - 3mm GranoporTop omítka nebo MCM obklad s dřevěným dekorem
 - 2mm vyztužený potěr E 225
 - 175mm nosné zdivo vápencopískové Vapis 12 DF (175) L D 15 -1,4
 - 10mm vápencementová omítka
- (I) PODLAHA TERASY**
 - 35mm impregnované olejevané modřínové terasovky 95/35
 - kladené s mezerou 5mm
 - 80mm impregnované hranoly 30/80 do štěrkového laže terče 4 400mm (max 675mm)
 - 100mm štěrkový podsyp zhutněný - kamenivo 16/32
 - geotextílie
 - hutněná zemina
 - původní terén
- (J) POCHOZÍ PLOCHA - CHODNÍK**
 - 40mm betonová dlažba
 - 30mm kladecí vrstva kamenivo fr. 4-8mm
 - 100mm štěrkový podsyp fr. 8-16mm
 - geotextílie
 - hutněná zemina
 - původní terén zhutnit
- (K) POJIŽDĚNÁ PLOCHA pro OA do 3,5t**
 - 80mm betonová dlažba
 - 30mm kladecí vrstva kamenivo fr. 4-8mm
 - 50mm drené kamenivo fr. 8-16mm
 - 250mm drené kamenivo fr. 0-64mm
 - 100mm štěrkopískek fr.0-8mm
 - zhutněná nasypaná zemina
 - hutněná původní zemina bez omnice a vegetačního krytu
- (L) PODLAHA BAZÉNU**
 - plastový bazén
 - geotextílie 300g/m²
 - 80mm XPS
 - 250mm ŽB deska, výtžůž 2x KARI síť 150/150/8, beton C 25/30, krytí zdola 50mm
 - 200mm štěrkový podsyp frakce 16/32 zhutněný
- (M) STĚNA BAZÉNU**
 - plastový bazén
 - geotextílie 300g/m²
 - 50mm XPS
 - 300mm betonové tvarovky ztraceného bednění + ocel. výtžůž Ø12mm
 - svislá do každé tvarovky, vodorovná po 250mm
 - novová fólie
 - geotextílie

±0,000 = 100,38

 ATEBY - atelier bydlení Ing. Kubík Zbyněk, IČO 11432748 Žilov, Stýskaly 62, 330 11 Třemošná		PROJEKTANT: Ing. Kubík Zbyněk	
AKCE: RODINNÝ DŮM		VYPRACOVAL: Ing. arch. Hana Kolářková	
MÍSTO A NÁZEV STAVBYKATASTR, ČÍSLO PARCELY: k.ú. Březeneč, p.č. 688/5, 689/25		ZAK. ČÍSLO: 965/2019	STUPEŇ PD: OS/SP
INVESTOR: Ing. Andrea Štěpánová a Ing. Lukáš Štěpán, Karoliny Světle 3630/12, 43001 Chomutov		MĚŘITKO: 1:50	DATUM: 02/2020
NÁZEV VÝKRESU: ŘEZY		VÝKRES Č.: D.1.1.04	PARÉ

