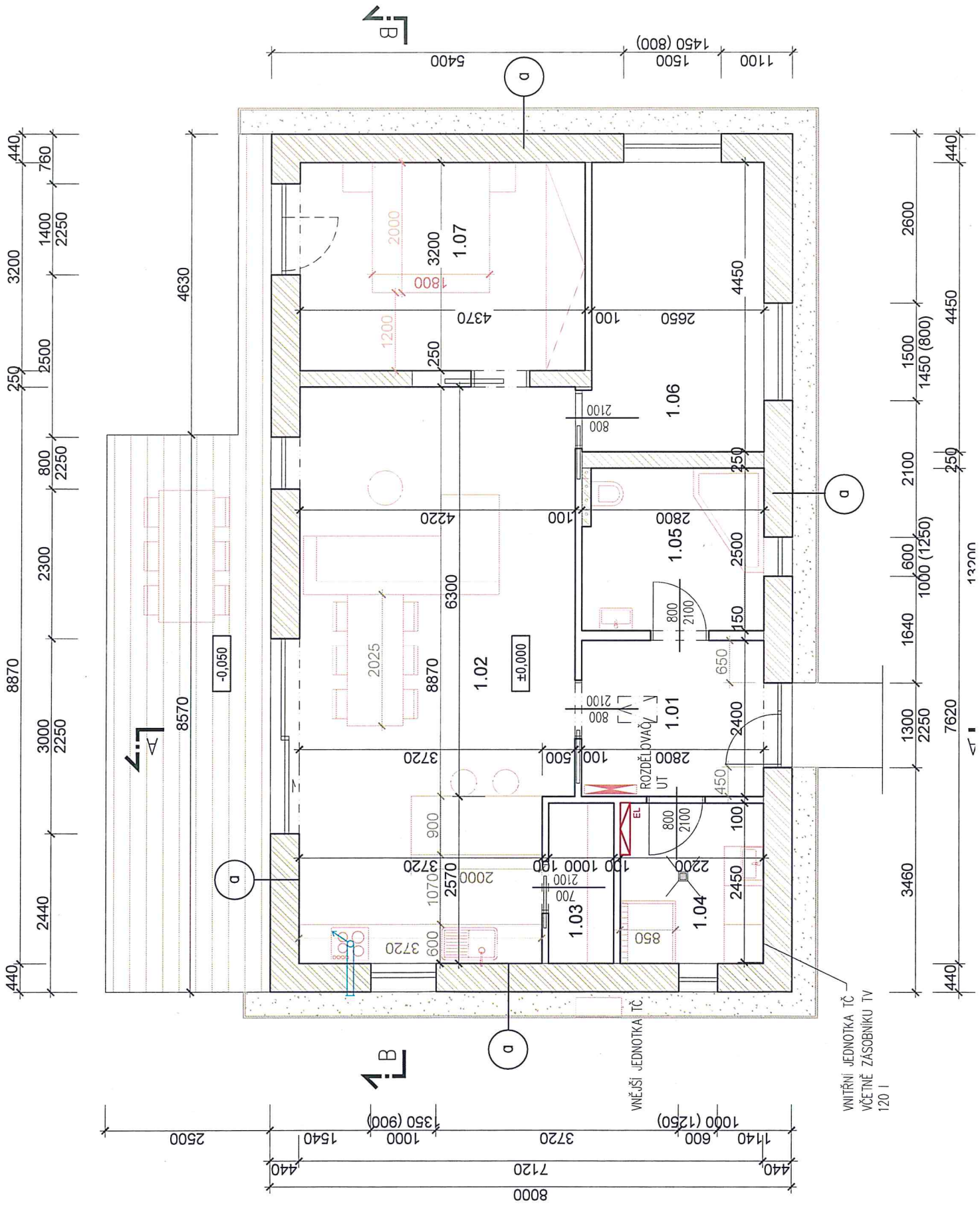


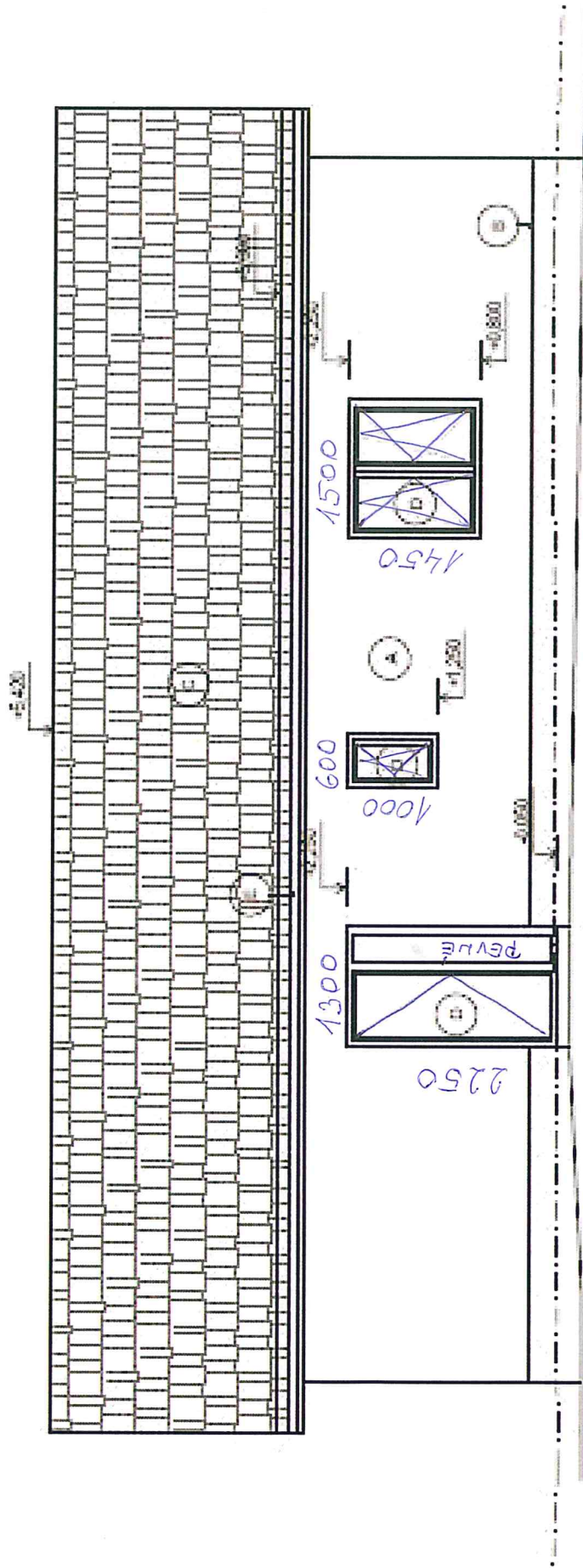
Plastová okna a dveře:

Barva bílá.

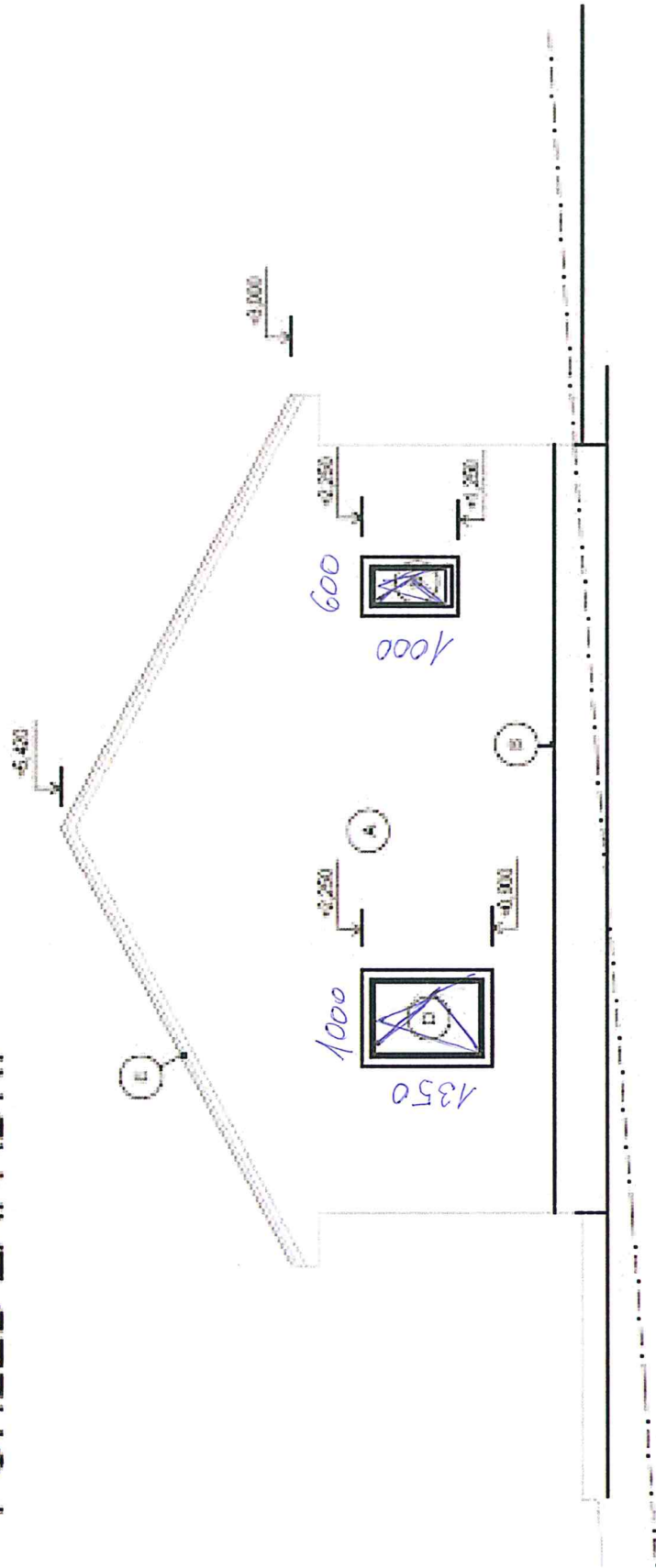
Fasádní prvky rodinného domu jsou navrženy jako plastové z tepelněizolačních profilů. Výplň oken je navržena z izolačního trojskla. Okna je nutné opatřit paropropustnou izolací z vnější strany otvoru a z vnitřní strany parozábranu. Výplň osazovací spáry bude nenasákavá. Referenční typ uvažovaný do výpočtů,  $U_w=0,90 \text{ W/m}^2\cdot\text{K}$ .  $U_g = 0,6 \text{ W/m}^2\cdot\text{K}$ . Okna osazená do rodinného domu by měla mít min. stejné nebo lepší parametry. Vstupní dveře budou ze stejného systému jako okenní výplně.



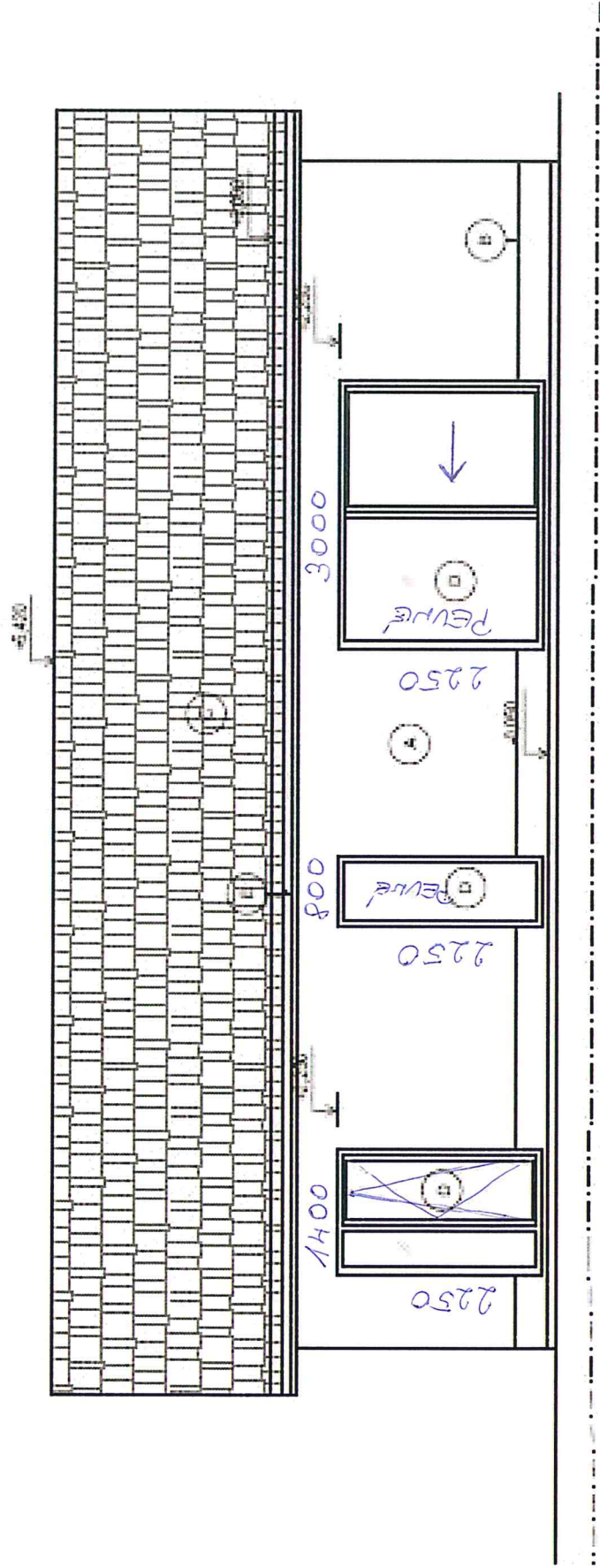
# POHLED SEVERNÍ



# POHLED ZÁPADNÍ



# POHLED JIŽNÍ



# POHLED VÝCHODNÍ

