

**Spoločenstvo vlastníkov bytov a nebytových priestorov
Radlinského 36, 811 07 Bratislava**

**Modernizácia
vstupu do bytového domu
Radlinského 36, 811 07 Bratislava**

**Predsedníčka Spol.: PhDr. Alena Jakubičková
Radlinského 36
811 07 Bratislava**

Vypracoval (grafické prílohy): Ľ. Hruštinec

Bratislava, január 2014

Modernizácia vstupu do bytového domu na Radlinského ulici 36

(dokumentácia pre vypracovanie cenovej ponuky)

1) Úvod:

Predložená dokumentácia je určená ako základný podklad slúžiaci pre vypracovanie cenovej ponuky na "Modernizáciu vstupu do bytového domu na Radlinského ulici 36, 811 07 Bratislava" (obr. 1). Základné informácie a údaje o plánovanej modernizácii:

a) Investor: Spoločenstvo vlastníkov bytov a nebytových priestorov Radlinského 36, 811 07 Bratislava;

b) Zodpovedný zástupca investora: PhDr. Alena Jakubičková, predsedníčka Spol., Radlinského 36, 811 07 Bratislava; e-mail: foldvary@chello.sk.

2) Základná špecifikácia prác na modernizácii vstupu:

a) Vstupná brána z Radlinského ulice (Obr. 2a,b, 3a,b, Foto 1, 2, 5, 6, 7):

- systém otvárania: automatické elektromagnetické otváranie (systém Dallas kľúčov),
- materiál brány: nerez + sklo,
- sklená výplň: bezpečnostné sklo lepené, hrúbky 12 mm v dverných krídlach a v nadsvetlíku 8 mm, s mliečnou fóliou vo vnútri (medzi lepenými sklami),
- tvar brány bude zachovaný,
- znížený spodný rám (prah) dverného krídla šírky 820 (pre vstup osôb),
- schránka na reklamné materiály,
- madlá z vonkajšej a vnútornej strany brány (pre vstup osôb aj veľké krídlo pre pohyb kontajnerov),
- nový ovládací panel na zvončeky.

b) Vstupná brána zo dvora bytového domu (Obr. 2a,b, 4a,b, Foto 3, 4, 8):

- systém otvárania: automatické otváranie na pohybový senzor (posuvný systém otvárania),
- materiál brány: nerez + sklo,
- sklená výplň: bezpečnostné sklo lepené, hrúbky 8 mm, s prehľadnou fóliou vo vnútri (medzi lepenými sklami),
- tvar brány: otváracia časť brány 6 dielna, so 4 posuvnými krídlami, posuvné krídla orientované do priestoru vstupu,
- sklená výplň nadsvetlíka členená na polovicu.

c) Úprava stropu:

- znížený podhl'ad o 350 mm, kazetový systém (hladký povrch) so zateplením, hrúbky 8 cm z tvrdého polystyrénu (napr. styrodur).

d) Úprava stien:

- zateplenie tvrdým polystyrénom (cca 5 až 8 cm),
- obklad na celú výšku steny.

e) Úprava podlahy:

- 1. Variant: - zachovanie pôvodnej podlahy s opravou poškodených častí a úpravou pri oboch bránach,
- 2. Variant: - nová (nešmykľavá a mrazuvzdorná) dlažba, ktorá bude vybraná po konzultácii s predstaviteľmi Spoločenstva vlastníkov (v zastúpení predsedníčkou spol. PhDr. Jakubičkovou a členmi Rady spoločenstva).

f) Ostatné práce:

1. Elektroinštalácia:

- nová rozvodná skriňa pre spoločné priestory (šírky 680mm, výšky 980mm), s nerezovými dvierkami a presklením,
- ovládanie osvetlenia vstupu senzorovými snímačmi s novými elektroinštaláčnymi rozvodmi,
- senzorový snímač na ovládanie osvetlenia dvora,
- kamerový systém (4 ks) s rozvodmi,
- zrušenie nepoužívanej rozvodnej skrine s elektromerom po poštovom stánku na Radlinského ulici,

2. Zámočnicke práce:

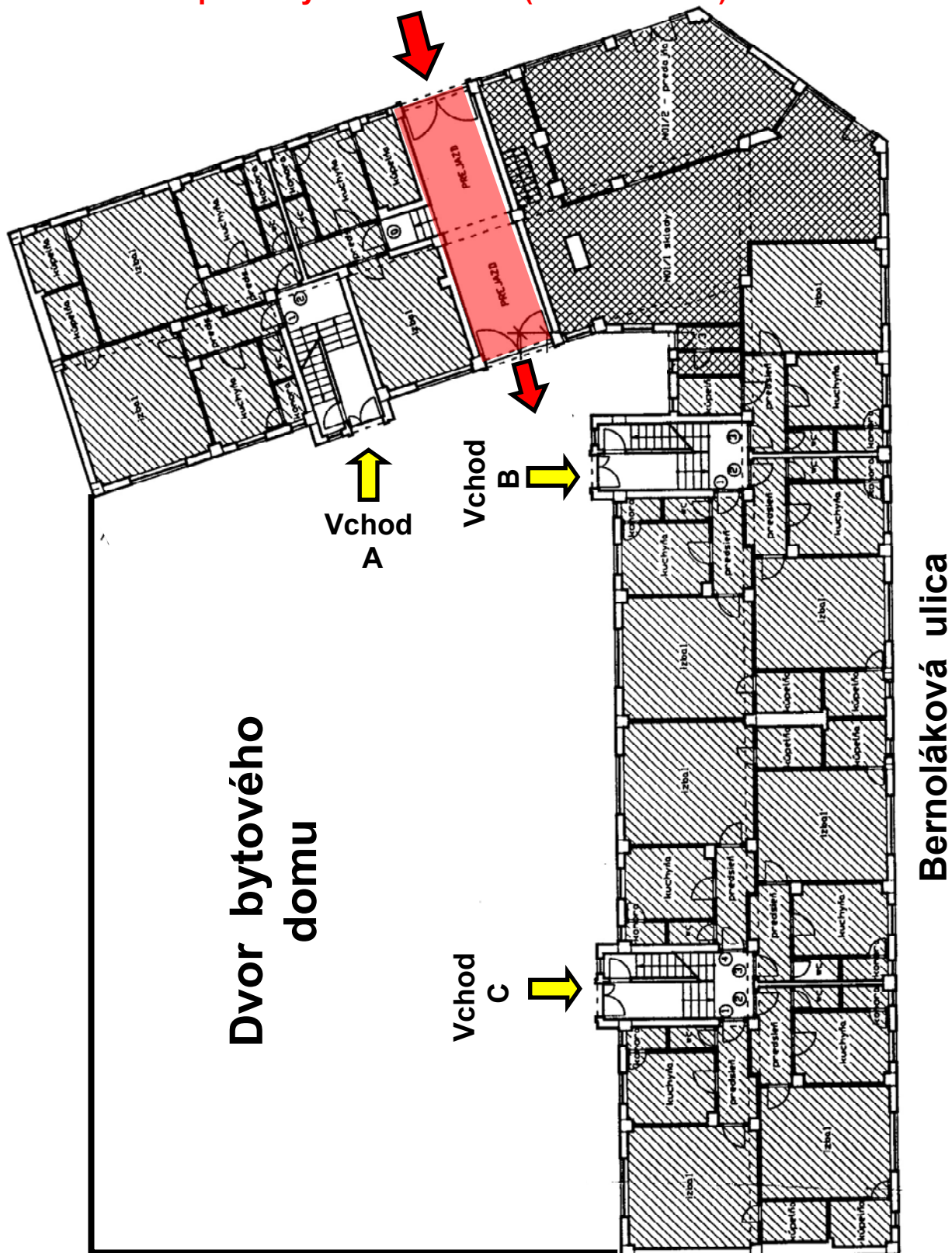
- rám a nerezové dvierka s presklením na plynomer,
- konzola s rámom na podporu schránok (nerezová),
- kôš na odpad umiestnený pod schránkami.

Poznámka: podrobnejšia (konkrétnejšia) špecifikácia prác na modernizácii vstupu do bytového domu Radlinského ulica 36 bude spresnená pri rokovaniach s vybraným zhotoviteľom (na základe zaslaných cenových ponúk stavebného diela.

Príloha: Špecifikácia dodávok a prác pre vypracovanie predbežnej cenovej ponuky.

Radlinského ulica

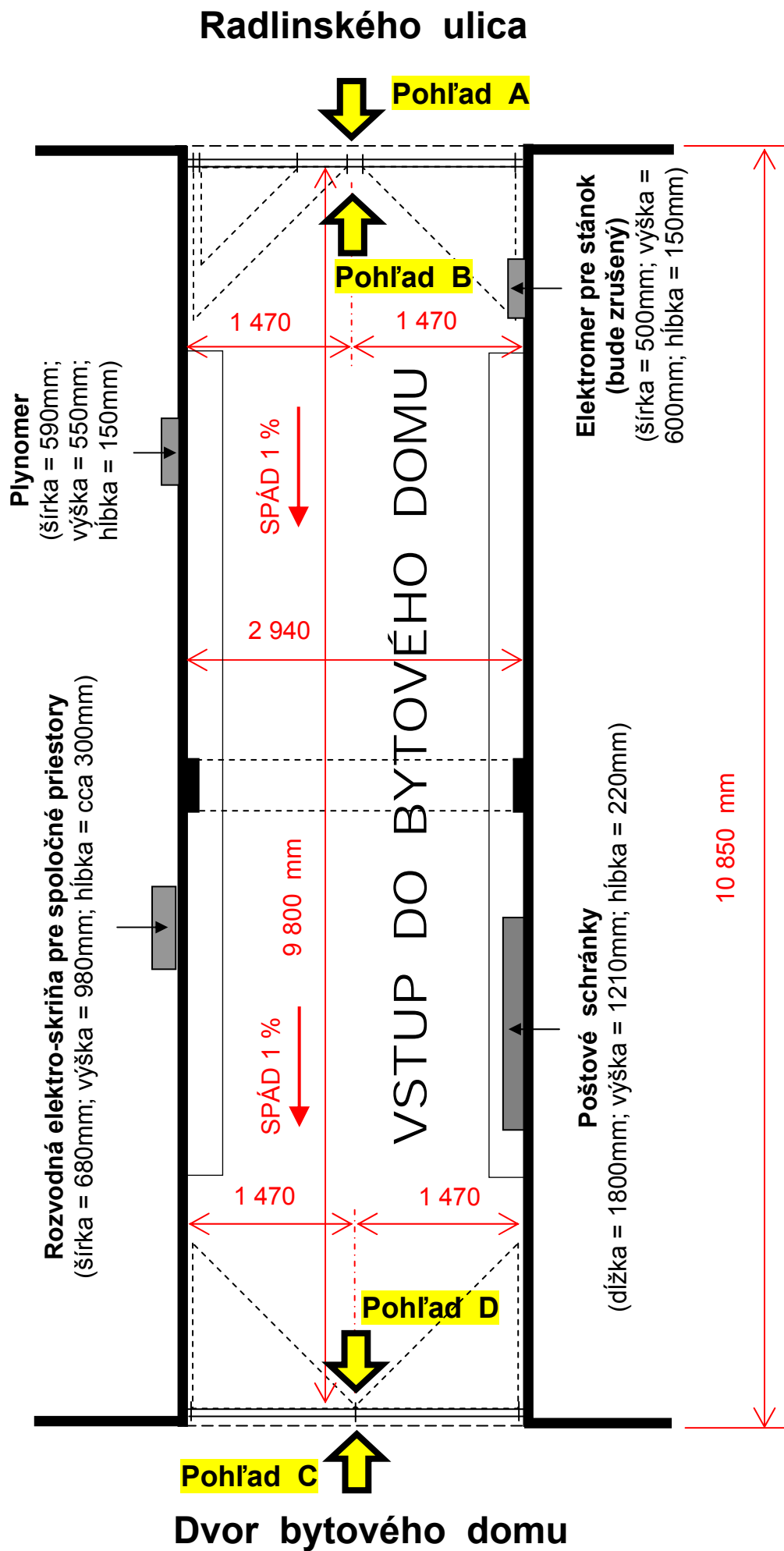
Vstup do bytového domu (modernizácia)



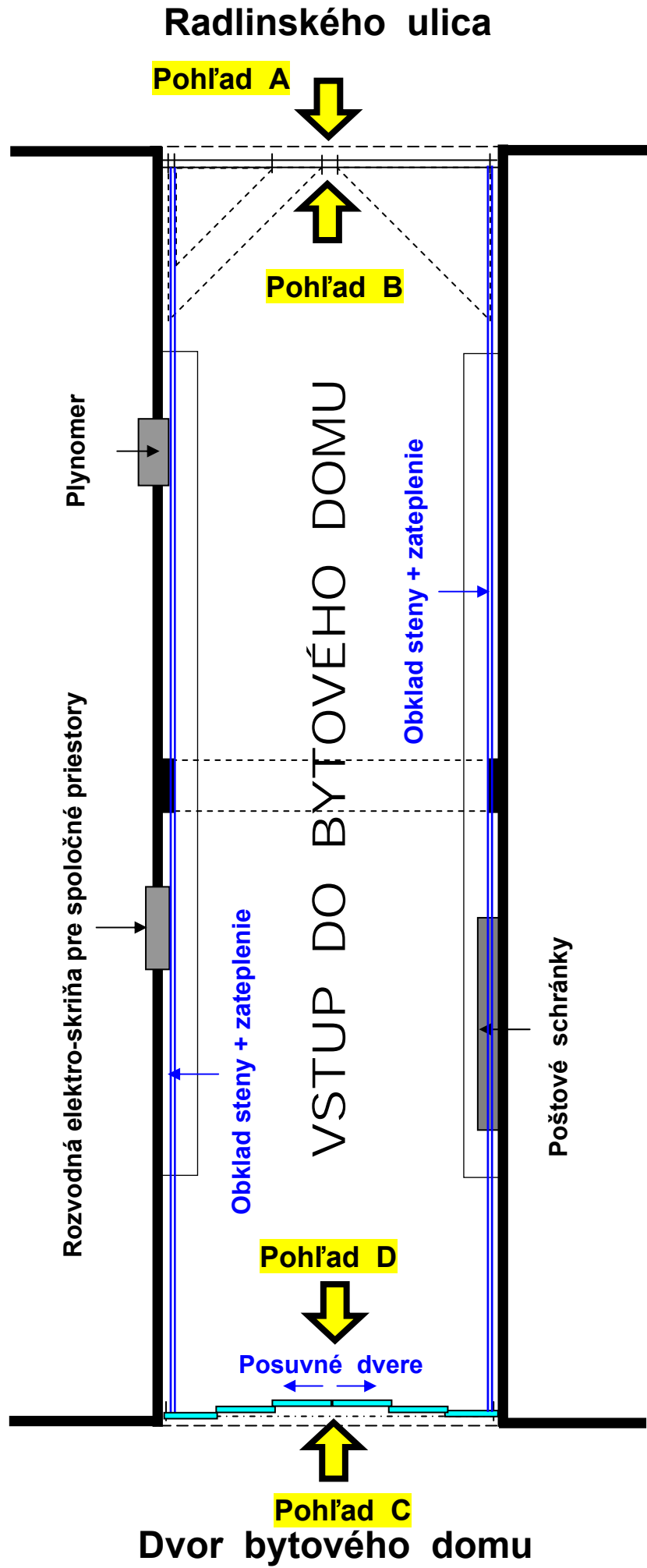
Obr. 1 Celková situácia bytového domu (vstup do domu, dvor, vchody) a priľahlých ulíc

Obr. 2a) Pôdorys vstupu do bytového domu - pôvodný (súčasný) stav (Mierka 1 : 50)

Poznámka: kóty (v mm) sú približné (predbežné). Pred spracovaním konečného (realizačného) návrhu modernizácie je potrebné, aby zhotoviteľ uskutočnil nové zameranie skutkového stavu !




Obr. 2b) Pôdorys vstupu do bytového domu - navrhovaný (nový) stav (Mierka 1 : 50)

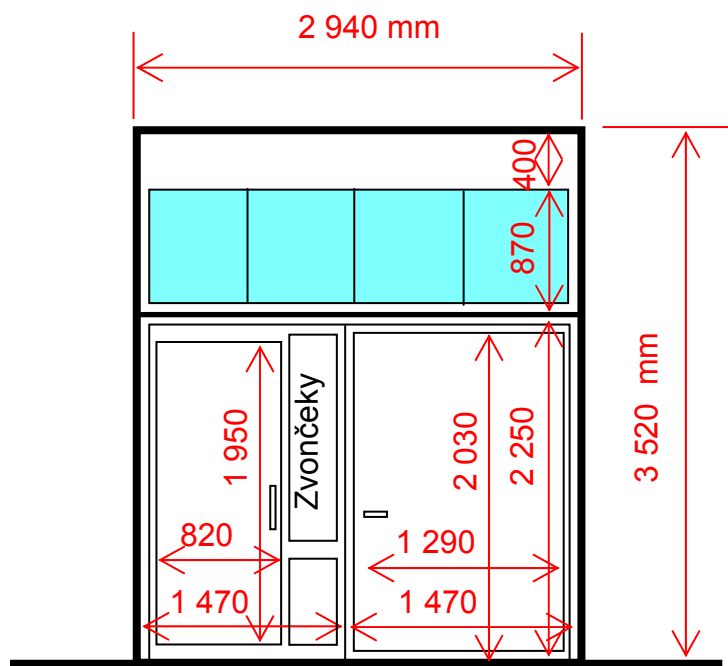


Pohľad z Radlinského ulice

Pohľad z interiéru - **pohľad B** (pohľad zo vstupu domu na Radlinského ul.)

Mierka 1 : 50

 - presklené časti vstupnej brány



Obr. 3a) Pohľad na vstupnú bránu smerom na Radlinského ulicu - pôvodný (súčasný) stav

Poznámka: kóty (v mm) sú približné (predbežné). Pred spracovaním konečného (realizačného) návrhu modernizácie je potrebné, aby zhotoviteľ uskutočnil nové zameranie skutkového stavu !

Foto 1 Pohľad z exteriéru - **pohľad A** (pohľad z Radlinského ul. na bránu domu) Foto 2 Pohľad z interiéru - **pohľad B** (pohľad zo vstupu domu na Radlinského ul.)

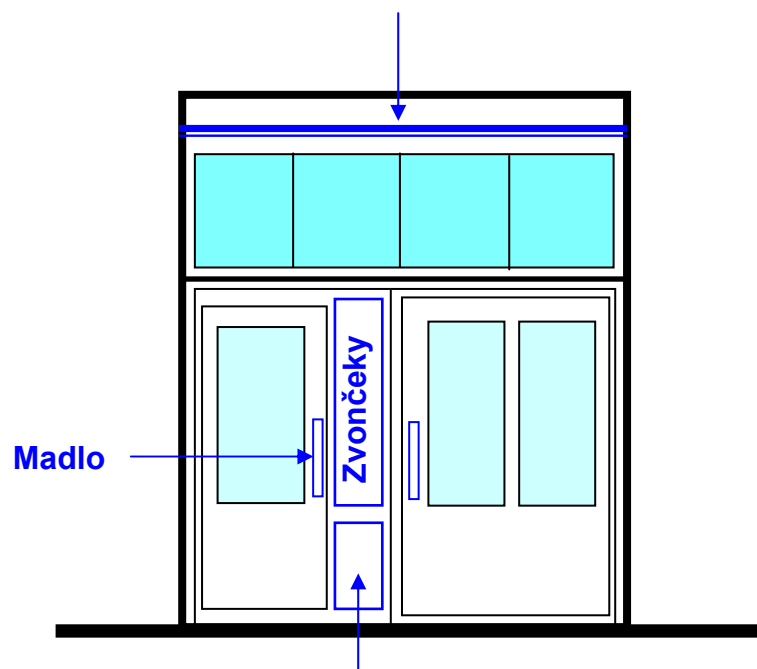


Pohľad z Radlinského ulice

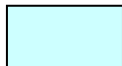
Pohľad z interiéru - **pohľad B**
(pohľad zo vstupu domu na Radlinského ul.)

Mierka 1 : 50

Znížený pohľad + zateplenie



Box na reklamné materiály


 - presklené časti vstupnej brány

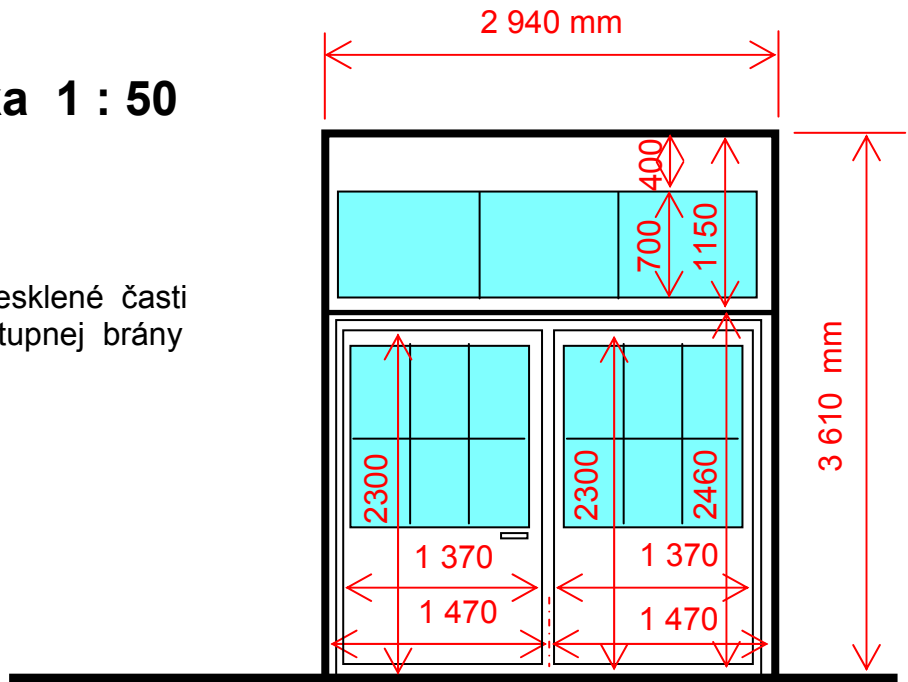
Obr. 3b) Pohľad na vstupnú bránu smerom na Radlinského ulicu -
navrhovaný (nový) stav

Pohľad z dvorovej časti domu

Pohľad z interiéru - **pohľad D** (pohľad do dvora bytového domu)

Mierka 1 : 50

 - presklené časti vstupnej brány



Obr. 4a) Pohľad na vstupnú bránu do dvora bytového domu - pôvodný (súčasný) stav

Poznámka: kóty (v mm) sú približné (predbežné). Pred spracovaním konečného (realizačného) návrhu modernizácie je potrebné, aby zhotoviteľ uskutočnil nové zameranie skutkového stavu !

Foto 3 Pohľad z exteriéru - **pohľad C** (pohľad z dvora bytového domu)



Foto 4 Pohľad z interiéru - **pohľad D** (pohľad do dvora bytového domu)

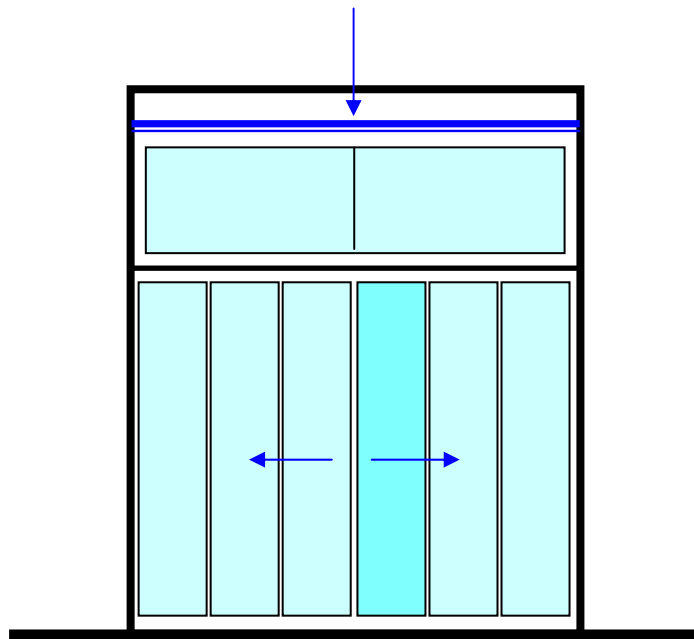


Pohľad z dvorovej časti domu

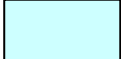
Pohľad z interiéru - **pohľad D** (pohľad do dvora bytového domu)

Mierka 1 : 50

Znížený pohľad + zateplenie



Posuvné dvere

 - presklené časti vstupnej brány

Obr. 4b) Pohľad na vstupnú bránu do dvora bytového domu - **navrhovaný (nový) stav**

Foto 5 Celkový pohľad z interiéru (pohľad B) na vstupnú bránu domu



Foto 6 Pohľad z interiéru (pohľad B) na vstupné dvere do domu

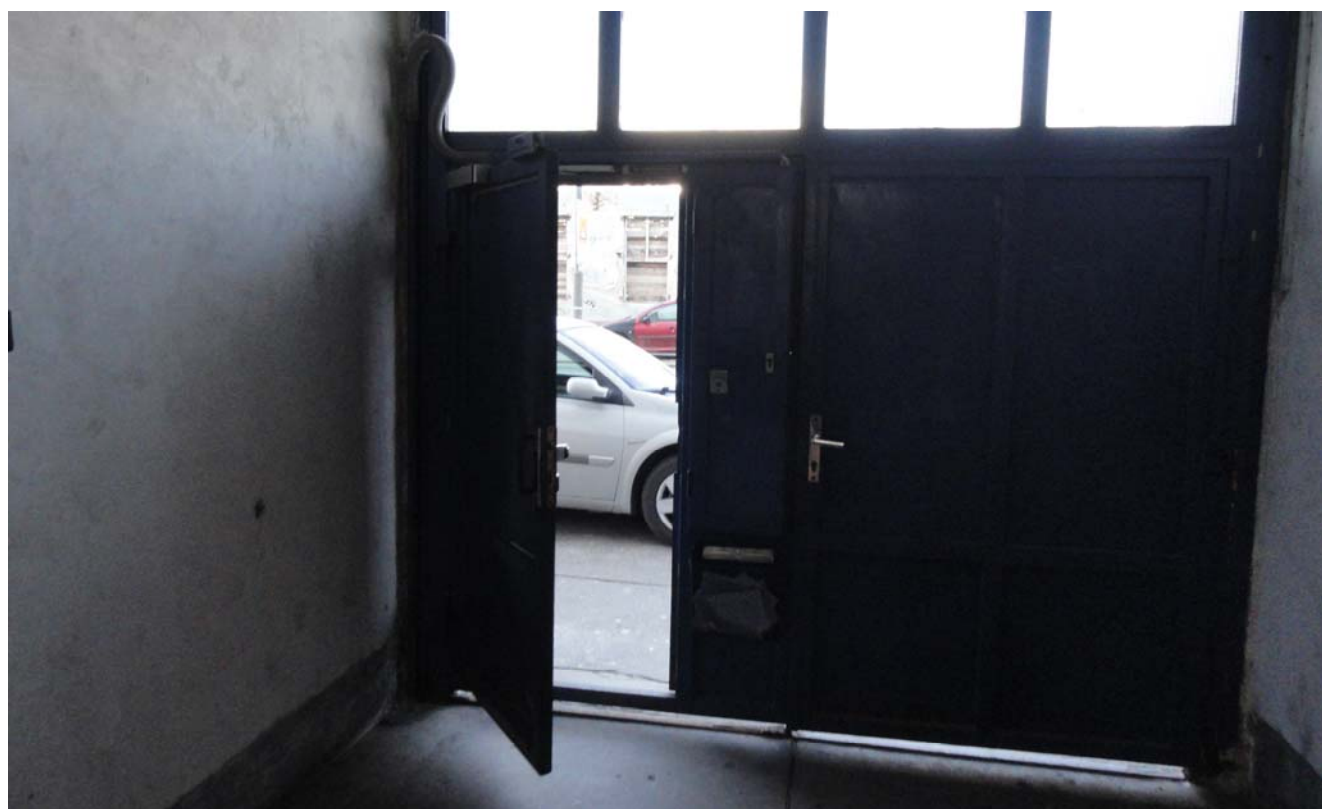


Foto 7 Pohľad z interiéru (pohľad B) na vstupnú bránu a poštové schránky



Foto 8 Pohľad z interiéru (pohľad D) na vstupnú bránu do dvora domu



**Spoločenstvo vlastníkov bytov a nebytových priestorov
Radlinského 36, 811 07 Bratislava**

**Špecifikácia dodávok a prác pre
vypracovanie predbežnej cenovej ponuky**

Príloha k dokumentácii

**"Modernizácia vstupu do bytového domu
Radlinského 36, 811 07 Bratislava"**

**Predsedačka Spol.: PhDr. Alena Jakubičková
Radlinského 36
811 07 Bratislava**

Vypracoval : Ľ. Hruštinec

Bratislava, august 2013

Špecifikácia prác a dodávok pre vypracovanie predbežnej cenovej ponuky na modernizáciu vstupu do bytového domu

(príloha k dokumentácii "Modernizácia vstupu do bytového domu Radlinského 36, 811 07 Bratislava" odsúhlasenej uznesením U-8/28.5.2012).

Tab. 1a) Časť A - Práce a dodávky HSV (hlavnej stavebnej výroby)

Položka číslo	Špecifikácia (opis) prác a dodávok	Merná jednotka	Celkové množstvo	Cena bez DPH		Cena s DPH		Poznánky predkladateľa cenovej ponuky k spresneniu špecifikácie prác
				Jednotková	Celková	Jednotková	Celková	
				/ EUR /	/ EUR /	/ EUR /	/ EUR /	
A. Práce a dodávky HSV (hlavnej stavebnej výroby)								
1/A	Strop (podhľad) podbrány	Dodávka a montáž zníženého podhľadu o 350 mm, kazetový systém (hladký povrch) - komplet dodávka systému (obr. 2a,b; 3a,b; 4a,b; foto 3 až 8).	m ²	30,3 ¹⁾				
2/A		Dodávka a montáž zateplenia podhľadu (stropu) hrúbky 8 cm z tvrdého polystyrénu (napr. styrodur) - komplet dodávka systému (obr. 2a,b; 3a,b; 4a,b; foto 3 až 8).	m ²	30,3 ¹⁾				
3/A	Steny podbrány	Dodávka a montáž zateplenia stien podbrány tvrdým polystyrénom hr. 8 cm - komplet dodávka systému (obr. 2a,b; 3a,b; 4a,b; foto 3 až 8).	m ²	65,6 ¹⁾				
4/A		Dodávka a montáž obkladu stien podbrány - komplet dodávka obkladu (vrátane úpravy a prípravy podkladu) - obr. 2a,b; 3a,b; 4a,b; foto 3 až 8. (Poznámka: pri cene obkladu uvažujte so štandardným obkladom rozmeru 300x300 mm s jednotkovou cenou =16,0 EUR/m ²)	m ²	65,6 ¹⁾				
5a/A	Podlaha podbrány	1. Variant: - zachovanie pôvodnej podlahy s opravou poškodených častí a úpravou pri oboch bránach (úprava napr. liatym terrazzom s predbrúsením a impregnáciou) - komplet dodávka a montáž (obr. 2a,b; 3a,b; 4a,b; foto 3 až 8).	m ²	30,3 ¹⁾				
5b/A		2. Variant: - nová (nešmykľavá a mrazuvzdorná) dlažba - komplet dodávka a montáž vrátane úpravy a prípravy podkladu (obr. 2a,b; 3a,b; 4a,b; foto 3 až 8). (Poznámka: pri cene dlažby uvažujte so štandardnou dlažbou rozmeru 500x500 mm s jednotkovou cenou =30,0 EUR/m ²).	m ²	30,3 ¹⁾				
6/A	Priestor podbrány	Ostatné nevyhnutné a vynútené práce a dodávky HSV nad celkovú cenu 50,0EUR (špecifikujte ich a uveďte mernú jednotku, jednotkovú cenu, množstvo a celkovú cenu jednotlivých prác).						
Cena prác a dodávok HSV spolu (pre 2. Variant úpravy podlahy) :								

Poznámky:

- 1) Celkové množstvo výmery je prenasobené koeficientom 1,05, t.j. výmera je navýšená o 5 % zameranej výmery (viď. grafické prílohy k modernizácii podbrány).
- 2) Podrobnejšia (konkrétnejšia) špecifikácia prác na modernizácii vstupu do bytového domu Radlinského ulica 36 bude spresnená pri rokovaní s vybraným zhotoviteľom (na základe zaslaných cenových ponúk) stavebného diela.
- 3) Pred spracovaním konečného (realizačného) návrhu modernizácie je potrebné, aby zhotoviteľ uskutočnil nové zameranie skutkového stavu.

Špecifikácia prác a dodávok pre vypracovanie predbežnej cenovej ponuky na modernizáciu vstupu do bytového domu
(príloha k dokumentácii "Modernizácia vstupu do bytového domu Radlinského 36, 811 07 Bratislava" odsúhlasenej uznesením U-8/28.5.2012).

Tab. 1b) Časť B - Práce a dodávky PSV (pridruženej stavebnej výroby)

Položka číslo	Špecifikácia (opis) prác a dodávok	Merná jednotka	Celkové množstvo	Cena bez DPH		Cena s DPH		Poznánky predkladateľa cenovej ponuky k spresneniu špecifikácie prác
				Jednotková	Celková	Jednotková	Celková	
				/ EUR /	/ EUR /	/ EUR /	/ EUR /	
B. Práce a dodávky PSV (pridruženej stavebnej výroby)								
1/B	Vstupná brána z Radlinského ulice	Demontáž vstupnej brány z Radlinského ulice (obr. 3a, foto 1 a 2).	ks	1,0	-	-	-	
2/B		Dodávka a montáž brány z Radlinského ulice s nasledujúcou špecifikáciou (obr. 2b a 3b): - tvar brány bude zachovaný; - materiál brány: nerez + sklo; - systém otvárania: automatické elektromagnetické otváranie (systém Dallas kľúčov); - sklená výplň: bezpečnostné sklo lepené, hrúbky 12 mm v dverných krídlach a v nadsvetlíku 8 mm, s mliečnou fóliou vo vnútri (medzi lepenými sklami); - znížený spodný rám (prah) dverného krídla šírky 820 (pre vstup osôb); - madlá z vonkajšej a vnútornej strany brány (pre vstup osôb aj veľké krídlo pre pohyb kontajnerov); - schránka na reklamné materiály	ks	1,0	-	-	-	
3/B		Dodávka a montáž nového ovládacieho panelu na zvončeky (systém DALLAS kľúčov) - v poznámke k položke uveďte cenu za 1 Dallas kľúč.	ks	1,0	-	-	-	
4/B	Vstupná brána do dvora bytového domu	Demontáž vstupnej brány do dvora bytového domu (obr. 4a, foto 3 a 4).	ks	1,0	-	-	-	
5/B		Dodávka a montáž brány do dvora bytového domu s nasledujúcou špecifikáciou (obr. 2b a 4b): - systém otvárania: automatické otváranie na pohybový senzor (posuvný systém otvárania); - tvar brány: otváracia časť brány 6 dielna, so 4 posuvnými krídlami, posuvné krídla orientované do priestoru vstupu; - materiál brány: nerez + sklo; - sklená výplň: bezpečnostné sklo lepené, hrúbky 8 mm, s prehľadnou fóliou vo vnútri (medzi lepenými sklami); - sklená výplň nadsvetlíka členená na polovicu.	ks	1,0	-	-	-	
6/B	Priestor podbrány	Demontáž nefunkčnej elektrostrine po stánku PNS rozmeru 500x600mm, hĺbky 150 mm (obr. 2a, foto 2)	ks	1,0	-	-	-	
7/B		Dodávka a montáž nerezových dvierok rozmeru 590x550mm s presklením + konštrukčná úprava skrinky spojená s vyhotovením zateplenia hrúbky 8 cm (obr. 2a, 2b, foto 6 a 8).	ks	1,0	-	-	-	
8/B		Dodávka a montáž konzoly s rámom z nerezú na podporu schránok (obr. 2a, 2b, foto 4, 7 a 8). Poznámka: schánky zostanú pôvodné a nebudú demontované.	ks	1,0	-	-	-	
9/B		Dodávka a montáž kôša na odpad z nerezú umiestnený pod schránkami (obr. 2a, 2b, foto 4, 7 a 8).	ks	1,0	-	-	-	
10/B		Dodávka a montáž celopresklených dvierok domovej nástenky na oznamy rozmeru 800x970mm s nerezovým rámom + konštrukčná úprava nástenky spojená s vyhotovením zateplenia hrúbky 8 cm (foto 7 a 8).	ks	1,0	-	-	-	
11/B	Ostatné nevyhnutné a vynútené práce a dodávky PSV nad celkovú cenu 50,0EUR (špecifikujte ich a uveďte mernú jednotku, jednotkovú cenu, množstvo a celkovú cenu jednotlivých prác).				-	-	-	
Cena prác a dodávok PSV spolu :								

Poznámky:

- 1) Celkové množstvo výmery je prenasobené koeficientom 1,05, t.j. výmera je navýšená o 5 % zameranej výmery (viď. grafické prílohy k modernizácii podbrány)
- 2) Podrobnejšia (konkrétnejšia) špecifikácia prác na modernizácii vstupu do bytového domu Radlinského ulica 36 bude spresnená pri rokovaníach s vybraným zhotoviteľom (na základe zaslaných cenových ponúk) stavebného diela.
- 3) Pred spracovaním konečného (realizačného) návrhu modernizácie je potrebné, aby zhotoviteľ uskutočnil nové zameranie skutkového stavu.

Špecifikácia prác a dodávok pre vypracovanie predbežnej cenovej ponuky na modernizáciu vstupu do bytového domu

(príloha k dokumentácii "Modernizácia vstupu do bytového domu Radlinského 36, 811 07 Bratislava" odsúhlasenej uznesením U-8/28.5.2012).

Tab. 1c) Časť C - Práce a dodávky ELEKTROINŠTALÁCIE (vrátane KAMEROVÉHO SYSTÉMU) a OSTATNÉ práce

Položka číslo	Špecifikácia (opis) prác a dodávok	Merná jednotka	Celkové množstvo	Cena bez DPH		Cena s DPH		Poznámky predkladateľa cenovej ponuky k spresneniu špecifikácie prác
				Jednotková	Celková	Jednotková	Celková	
				/ EUR /	/ EUR /	/ EUR /	/ EUR /	
C1. Práce a dodávky ELEKTROINŠTALÁCIE (vrátane KAMEROVÉHO SYSTÉMU)								
1/C	Priestor podbráň a dvora	Demontáž pôvodnej rozvodnej elektroskriňe pre spoločné priestory (šírky 680mm, výšky 980mm) - obr. 2a,b; foto 5 a 8.	ks	1,0	-		-	
2/C		Dodávka a montáž rozvodnej elektroskriňe pre spoločné priestory (šírky 680mm, výšky 980mm) s nerezovými dvierkami a presklením pre odpočet stavu elektromerných hodín (obr. 2a,b; foto 5 a 8).	ks	1,0				
3/C		Dodávka a montáž nového osvetlenia priestoru podbráň senzorovými snímačmi s novými elektroinštaláčnymi rozvodmi - kompletná dodávka (obr. 1; 2a,b; foto 3 až 8).	kpl.	1,0	-		-	
4/C		Dodávka a montáž nového osvetlenia priestoru dvora a vchodov senzorovými snímačmi s novými elektroinštaláčnymi rozvodmi - kompletná dodávka (obr. 1; 2a,b; foto 3 až 8).	kpl.	1,0	-		-	
5/C		Dodávka a montáž štandardného kamerového systému so 4 kamerami - kompletná dodávka vrátane zariadenia pre záznam a archiváciu dát, ktoré bude umiestnené na 6. posch. vchodu A (obr. 1; 2a,b; foto 3 až 8).	kpl.	1,0	-		-	
C2. Práce a dodávky OSTATNÉ								
6/C	Priestor podbráň a dvora	Pomocké lešnie - kompletná dodávka a montáž (podľa kalkulácie spracovateľa cenovej ponuky).	kpl.	1,0	-		-	
7/C		Celková cena za dočasné skladovanie, odvoz a likvidáciu vzniknutého stavebného odpadu (ocel, sklo, stavebná suť a pod.) pri realizácii modernizácie vstupu do bytového domu.			-		-	
8/C		OSTATNÉ nevyhnutné a vynútené práce a dodávky nad celkovú cenu 50,0EUR (špecifikujte ich a uveďte mernú jednotku, jednotkovú cenu, množstvo a celkovú cenu jednotlivých prác).			-		-	
Cena ELEKTROINŠTALAČNÝCH (+ KAMEROVÉHO SYSTÉMU) a OSTATNÝCH prác a dodávok spolu :								

Poznámky:

- 1) Celkové množstvo výmery je prenasobené koeficientom 1,05, t.j. výmera je navýšená o 5 % zameranej výmery (viď. grafické prílohy k modernizácii podbráň).
- 2) Podrobnejšia (konkrétnejšia) špecifikácia prác na modernizácii vstupu do bytového domu Radlinského ulica 36 bude spresnená pri rokovaniach s vybraným zhotoviteľom (na základe zaslaných cenových ponúk) stavebného diela.
- 3) Pred spracovaním konečného (realizačného) návrhu modernizácie je potrebné, aby zhotoviteľ uskutočnil nové zameranie skutkového stavu.

Špecifikácia prác a dodávok pre vypracovanie predbežnej cenovej ponuky na modernizáciu vstupu do bytového domu

(príloha k dokumentácii "Modernizácia vstupu do bytového domu Radlinského 36, 811 07 Bratislava" odsúhlasenej uznesením U-8/28.5.2012).

Tab. 1d) Časť D - REKAPITULÁCIA ceny za jednotlivé práce a dodávky pre rekonštrukciu podbrány

Časť	Rekapitulácia ceny za jednotlivé dodávky a práce	Cena bez DPH		Cena s DPH		Poznánky predkladateľa cenovej ponuky k spresneniu špecifikácie prác
		Jednotková	Celková	Jednotková	Celková	
		/ EUR /	/ EUR /	/ EUR /	/ EUR /	
A	Cena prác a dodávok HSV spolu (pre 2. Variant úpravy podlahy) :					
B	Cena prác a dodávok PSV spolu :					
C	Cena ELEKTROINŠTALAČNÝCH (+KAMROVÉHO SYSTÉMU) a OSTATNÝCH prác a dodávok spolu :					
Celková cena prác a dodávok (spolu časti A, B, C) :						