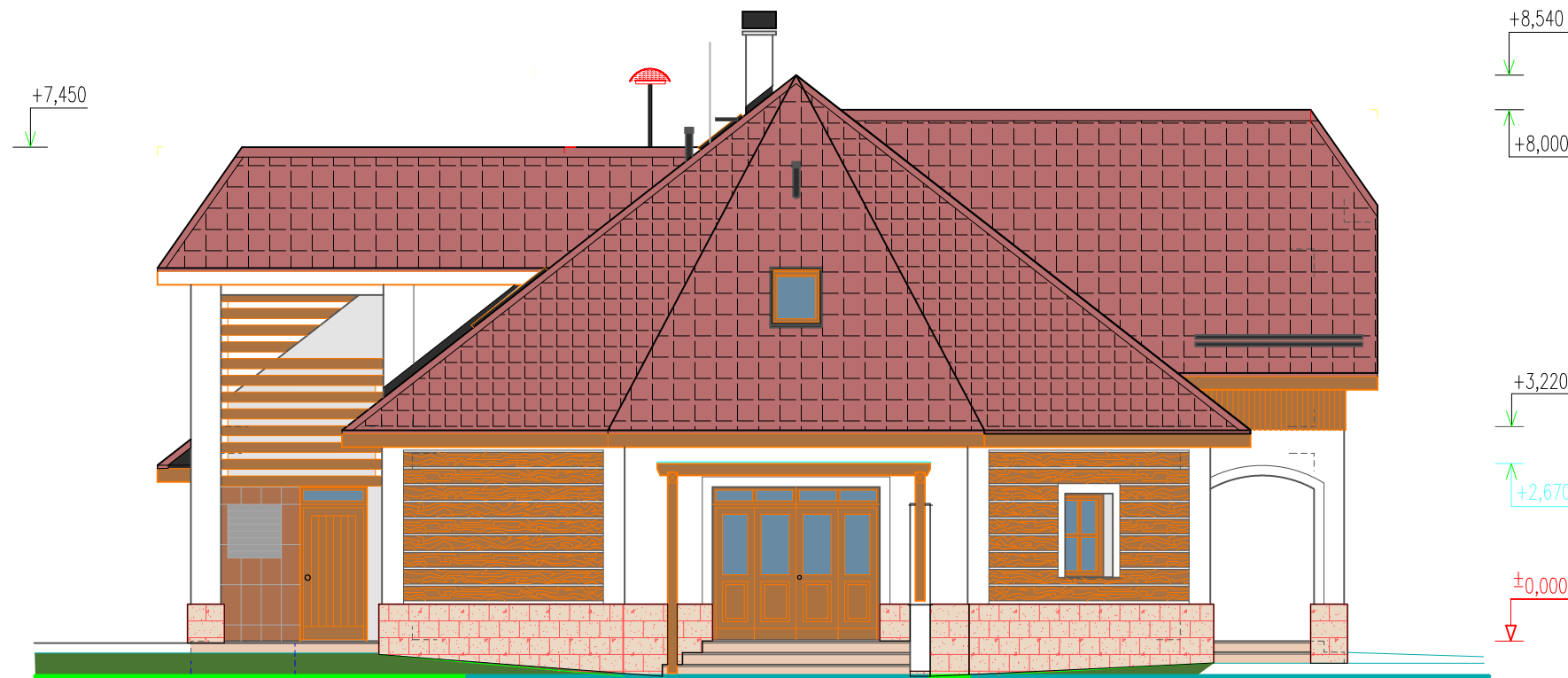


JIHOVÝCHODNÍ



SEVEROVÝCHODNÍ

POZNÁMKY:

- STŘEŠNÍ KRYTINA Z BET.TAŠEK BRAMAC, U GARÁŽOVÉHO RIZOLETU Z FALCOVANÉHO PLECHU
- PERGOLA (PŘÍSTŘEŠEK) Z HOBLOVANÝCH DČ.PROFILŮ, STŘECHA Z POLYKARBONÁTU
- FASÁDNÍ OMÍTKA BÍLÁ MINERÁLNÍ ŠLECHTĚNÁ (PLOCHA HRUBŠÍ FRAKCE, ŠAMBRÁNY HLADŠÍ FRAKCE)
- SOKL STAVBY OBLOŽEN PŘÍRODNÍM NEBO UMĚLÝM KAMENEM (ALT.PŘÍRODNÍ ČERVENÝ, OKROVÝ, MELÍROVANÝ)
- FALEŠNÉ ROUBENÍ Z DŘEVĚNÝCH NEFORMÁTOVANÝCH FOŠEN (ALT.OŘECH, PALISANDR)
- DŘEVĚNÝ OBKLAD FASÁDY Z PALUBEK – POLODRÁŽKA (ALT.OŘECH, PALISANDR)
- VÝPLNĚ OTVORŮ Z FOLIOVANÝCH PLASTOVÝCH PROFILŮ (ALT.OŘECH, PALISANDR)
- GARÁŽOVÁ VRATA VÝSUVNÁ (OŘECH)



PROJEKTANT:	STANISLAV DRÁBEK, D-ATELIER, NOVÁ VES NAD POPELKOU 13	D-ATELIER, Stanislav Drábek Nová Ves nad Popelkou čp.13; 512 71 IČ: 49994565, TEL.: 731162788 e-mail: stanislav.drabek@tiscali.cz	
MÍSTO STAVBY:	K.Ú. SYŘENOV, POZ.P.Č.24/1; 24/2; 25; 28; 763/4; 31/1; 31/4; 1081/1 a ST.P.Č.41	DATUM/STUPEŇ PD:	01/2021/DPS
INVESTOR:	OBEC SYŘENOV, SYŘENOV čp.68, IČ: 00276 189	MĚŘÍTKO:	1:100
STAVBA:	NOVOSTAVBA POŽÁRNÍ ZBRONICE SDH SYŘENOV	Č.VÝKRESU:	PARÉ:
NÁZEV VÝKRESU:	POHLEDY 2	SV - 13	