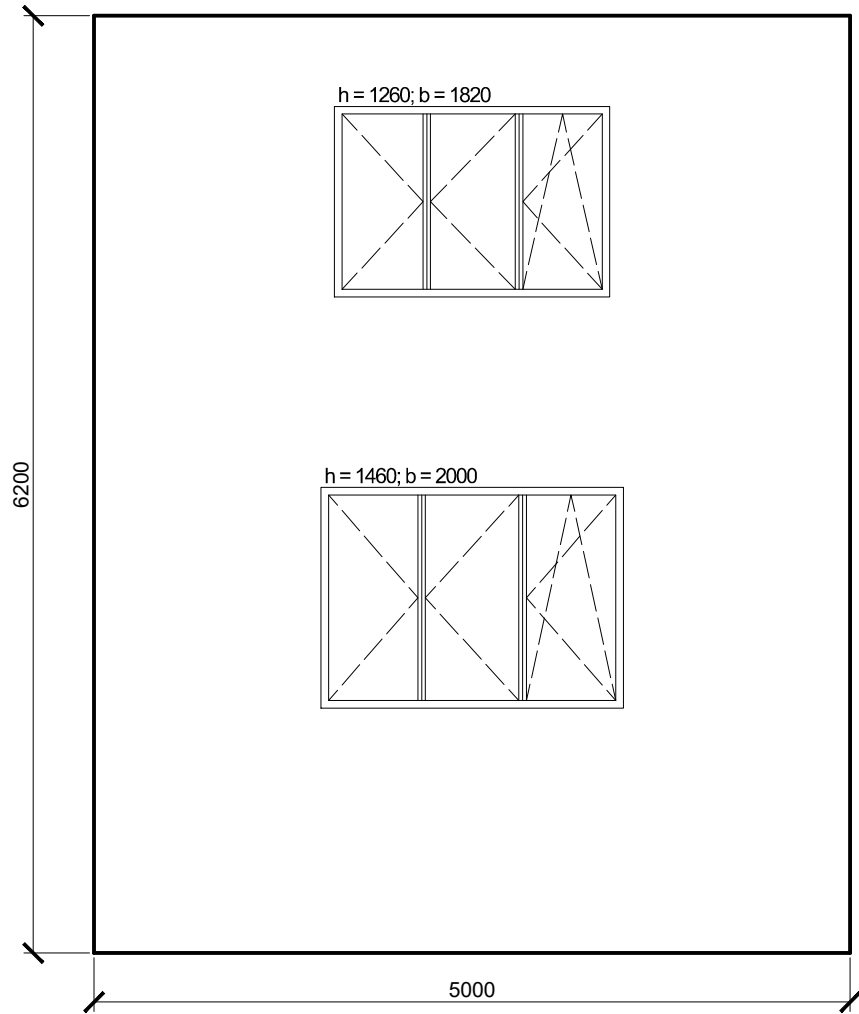
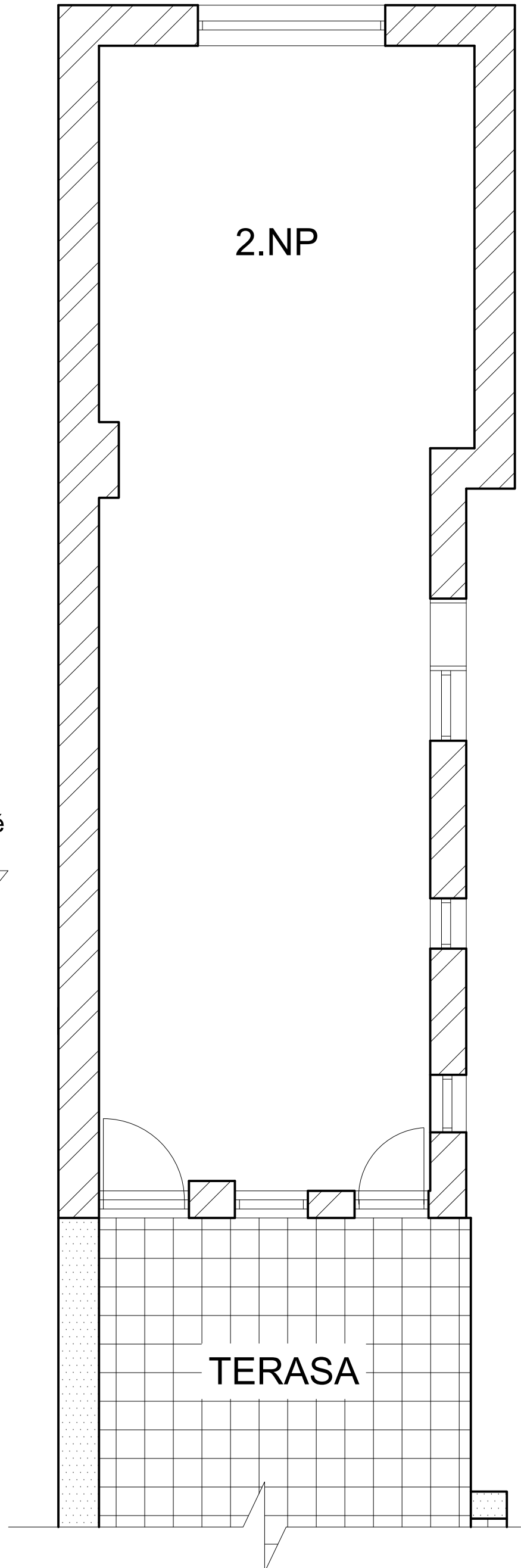
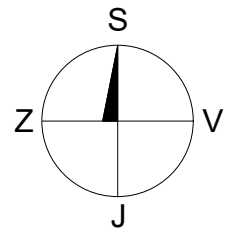


# SEVERNÍ STĚNA

Celkem 31,0 m<sup>2</sup>

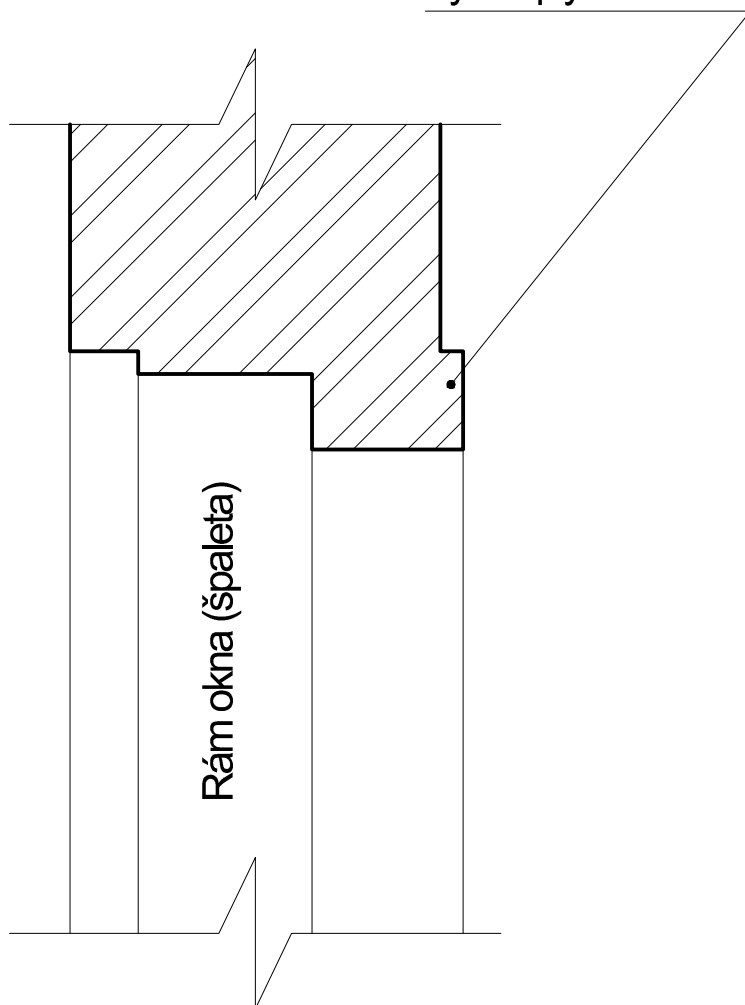


# PŮDORYS



## Detail okna svislý řez nedpražím

"Okrasa" na fasádě  
vystouplý rámeček



# JIŽNÍ STĚNA

Celkem 11,4 m<sup>2</sup>

# VÝCHODNÍ STĚNA

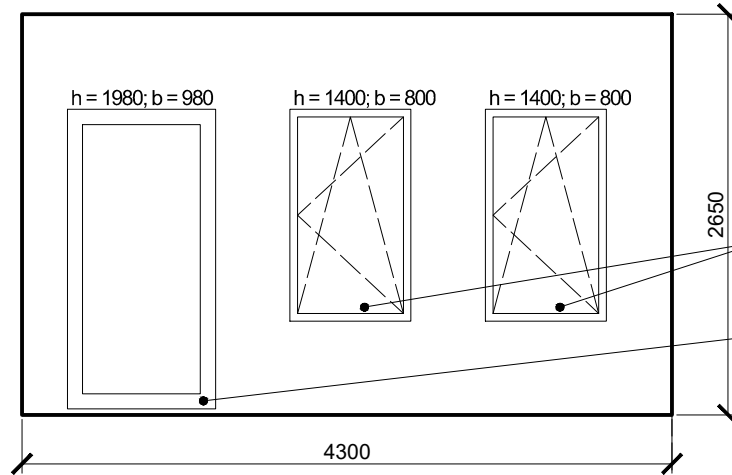
Celkem 53,7 m<sup>2</sup>

# JIŽNÍ STĚNA

Celkem 5,9 m<sup>2</sup>

# VÝCHODNÍ STĚNA

Celkem 39,0 m<sup>2</sup>

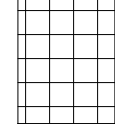


Tato okna si vyměním sám, možná bych je u vás jen zakoupil.

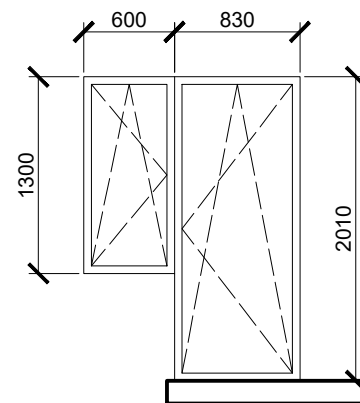
Tyto dveře se nebudou měnit

Zde ukončit zateplení  
(dodělá se později, až bude  
hotové zábradlá na terase)

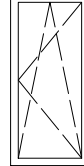
Luxfery  
h = 830; b = 640



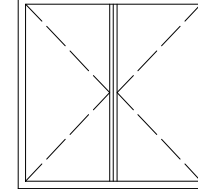
h = 820; b = 500



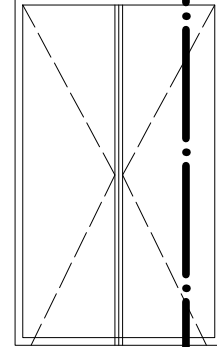
h = 1130; b = 520



h = 1270; b = 1260



h = 2300; b = 1370



7960

700

5500

8200  
6200

**ZÁPADNÍ STĚNA**  
Celkem 39,0 m<sup>2</sup>

Tato část celkem 10,6 m<sup>2</sup> je nad  
sousedovo šikmou střechou  
(šablony z gumového recyklátu).

V nejhorším, by se mohla z akce vypustit.

Tato část celkem 4,6 m<sup>2</sup>  
je bez problému přístupná  
ze sousedovi ploché střechy.

