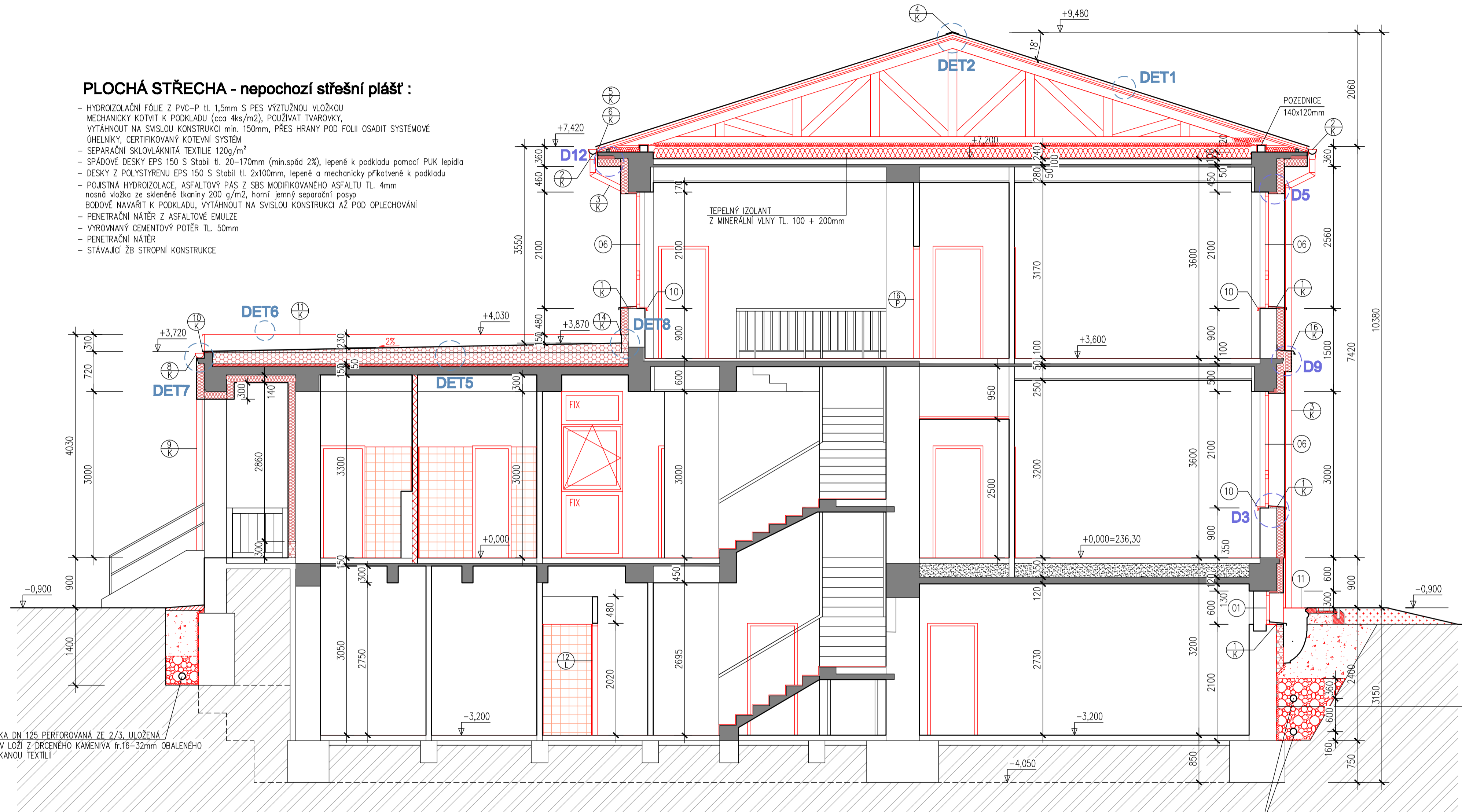


PLOCHÁ STŘECHA - nepochozí střešní plášť :

- HYDROIZOLAČNÍ FÓLIE Z PVC-P TL. 1,5mm S PES VÝTĚŽNOU MLOŽKOU MECHANICKY KOTVIT K PODKLADU (cca 4ks/m²), POUŽÍVAT TVAROVKY, VYTÁHNOUT NA SVISLOU KONSTRUKCI MIN. 150mm, PŘES HRANY POD FOLIÍ OSADIT SYSTÉMOVÉ ŮHELNIKY, CERTIFIKOVANÝ KOTVENÍ SYSTÉM
- SEPARAČNÍ SKLOVLÁKNITÁ TEXTILIE 120g/m²
- SPADOVÉ DESKY EPS 150 S Stabilit TL. 20-170mm (min.spád 2%), lepené k podkladu pomocí PUK lepidla
- DESKY Z POLYSTYRENU EPS 150 S Stabilit TL. 2x100mm, lepené a mechanicky přikotvené k podkladu
- POJISTNÁ HYDROIZOLACE: ASFALTOVÝ PÁS Z SBS MODIFIKOVANÉHO ASFALTU TL. 4mm nosná vrstva ze skleněné tkaniny 200 g/m², horní jemný separační papp
- BODOVĚ NAVARĚT K PODKLADU, VYTÁHNOUT NA SVISLOU KONSTRUKCI AŽ POD OPLECHOVÁNÍ
- PENETRAČNÍ NÁTĚR Z ASFALTOVÉ EMULZE
- VYROVNANÝ CEMENTOVÝ POTĚR TL. 50mm
- PENETRAČNÍ NÁTĚR
- STÁVAJÍCÍ ŽB STROPNÍ KONSTRUKCE



SKLADBA STŘEŠNÍHO PLÁŠTĚ - ŠIKMÁ STŘECHA

- HLADKÁ VELKOFORMÁTOVÁ PLECHOVÁ KRYTINA TL. 0,6mm (hliník, prothluková úprava)
- matná povrchová úprava tl. 35µm v barvě grafitová šed
- STŘEŠNÍ LATĚ 40/60mm, smrkové dřevo, impregnace
- KONTRALATĚ 40/60mm, smrkové dřevo, impregnace (latě podlažit těsnicí páskou - jednostranně lepicí)
- DIFUZNĚ PROPUSTNÁ FÓLIE LEHKÉHO TYPU (mat. polyester/polypropylen)
- DŘEVOŠTĚPKOVÁ DESKA TL. 25mm URČENÁ DO VLHKA
- DŘEVĚNÝ VAZNIK

SKLADBA ZATEPLENÍ OBVOD. PLÁŠTĚ (stávající zdivo):

VNĚJŠÍ KOMPOZITNÍ ZATEPLOVACÍ SYSTÉM LEPENÝ S DOPLŇKOVÝM KOTVENÍM

- STÁVAJÍCÍ VYSRAVENÁ VNITŘNÍ OMÍTKA CCA TL. 20mm
- STÁVAJÍCÍ ZDIVO TL. 450mm
- STÁVAJÍCÍ VNĚJŠÍ OMÍTKA CCA TL. 30mm
- PENETRAČNÍ NÁTĚR
- LEPIČÍ STĚRKA TL. 5mm
- TEPELNÝ IZOLANT Z MINERÁLNÍ VLNY TL. 140mm
- LEPIČÍ STĚRKA SE SKLENĚNOU SIŤOVINOU TL. 3mm
- ZÁKLADNÍ NÁTĚR
- TENKOVĚSTVÁ PROBARVENÁ OMÍTKA TL. 2mm
- CELKEM TL. 650mm

LEGENDA MATERIÁLŮ

- STÁVAJÍCÍ CHELNÉ ZDIVO
- NOVÉ PŘOŘEZOVANÉ PŘÍČKOVKY TL. 100 A 150mm (100/150x249x599mm, P2-500) na tenkovrstvou maltu
- NOVÝ VNĚJŠÍ ZATEPLOVACÍ SYSTÉM ETICS S TEPELNÝM IZOLANTEM Z MINERÁLNÍ VLNY S PODÉLNÝM VLÁKNEM TL. 140mm
- NOVÝ VNĚJŠÍ ZATEPLOVACÍ SYSTÉM ETICS TEPELNÝ IZOLANT Z POLYSTYRENOVÝCH DESEK PERIMETER 200 tl. 120mm
- NOVĚ ŘEŠENÉ KONSTRUKCE A VÝROBKY

POZNÁMKA

- D** DETAILY ZATEPLOVACÍHO SYSTÉMU VIZ VÝKRES Č. D1.1b)-19
- DET** DETAILY STŘECH VIZ VÝKRES Č. D1.1b)-20

- STÁVAJÍCÍ CHELNÉ ZDIVO ZBAVENÉ PŮVODNÍ IZOLACÍ A CHELNÉ PŘÍZDÍVKY
- VYROVNÁVACÍ MALTA + SYNTETICKÝ LATEX PRO ZLEPŠENÍ PŘILNAVOSTI K PODKLADU
- PRUŽNÁ BITUMENOVÁ HYDROIZOLAČNÍ EMULZE S PLNIVEM Z POLYSTYRENU A GRANULEMI PRYZE DO VÝŠKY 300mm NAD U.T.
- TEPELNÝ IZOLANT Z POLYSTYRENOVÝCH DESEK PERIMETER 200 tl. 120mm
- NOPOVÁ FÓLIE S NAKAŠIROVANOU NETKANOU TEXTILIÍ
- DRCENÉ KAMENIVO fr. 16-32mm OBALENÉ SEPARAČNÍ NETKANOU TEXTILIÍ

HYDROIZOLACE VENKOVNÍHO ZDIVA

- STÁVAJÍCÍ CHELNÉ ZDIVO ZBAVENÉ PŮVODNÍ IZOLACÍ A CHELNÉ PŘÍZDÍVKY
- VYROVNÁVACÍ MALTA + SYNTETICKÝ LATEX PRO ZLEPŠENÍ PŘILNAVOSTI K PODKLADU
- PRUŽNÁ BITUMENOVÁ HYDROIZOLAČNÍ EMULZE S PLNIVEM Z POLYSTYRENU A GRANULEMI PRYZE
- NOPOVÁ FÓLIE S NAKAŠIROVANOU NETKANOU TEXTILIÍ

SANACE VNITŘNÍHO ZDIVA

- ZÁKLADOVÁ MALTA TL. 5mm
- VRSTVA ODVLHČOVACÍ OMÍTKY TL. 10mm
- VRSTVA PAROPROPUSTNÉ VYHLAZOVACÍ OMÍTKY TL. 2mm

INJEKTÁŽ ZDIVA

- VYVRTÁNÍ OTVORŮ VE SKLONU 30°-45° NA OBOU STRANÁCH ZDIVA VE VÝŠCE cca 20cm OD ÚROVNĚ PODLAHY NEBO OKOLNÍHO TERÉNU DO HLUBKY cca 2/3 TLOUŠTKY ZDIVA VE VZDÁLENOSTI cca 10-15cm OD SEBE.
- JAKO VÝPLŇ VRTANÝCH OTVORŮ POUŽÍT MODIFIKOVANÉ CEMENTOVÉ POJIVO

DRENAŽNÍ TRUBKA DN 125 PERFOROVANÁ ZE 2/3, ULOŽENÁ V 1% SPÁDU V LOŽI Z DRCENÉHO KAMENIVA fr.16-32mm OBALENÉHO SEPARAČNÍ NETKANOU TEXTILIÍ

±0,000 = stávající objekt

Souřadný systém: JSTK, výškový systém: BpV

ARCHITEKT	KRESLIL	KONTROLOVAL		
Ing.arch.Luboš Polanský	Ing.Zuzana Vělová	Ing.Zuzana Vělová		
REVIZE	0 - 1. vydání		FORMÁT	8A4
OBJEKT	SO 01		DATUM	09/2017
AKCE	Rekonstrukce azylového domu pro muže		STUPEŇ	DPS
			Č. ZAKÁZKY	S-2016-037
INVESTOR	Statutární město Most, Radniční 1, 434 69 Most - IČ: 002 66 094			
SVAZEK	D. VÝKRESOVÁ DOKUMENTACE			
ŘEZ A-A - NOVÝ STAV			MĚŘITKO	1:50
			Č.PŘÍLOHY	D.1.1b)-11