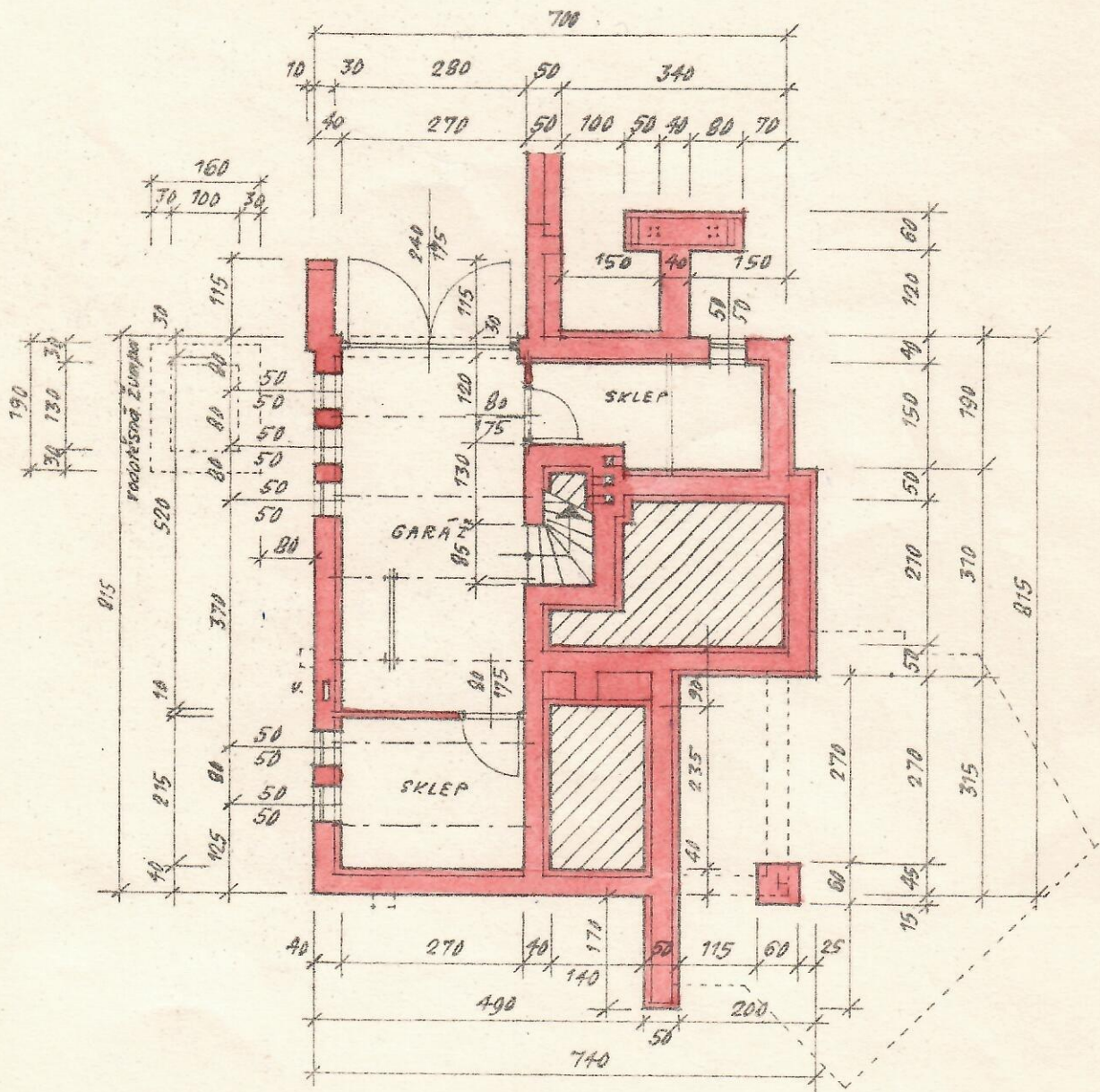


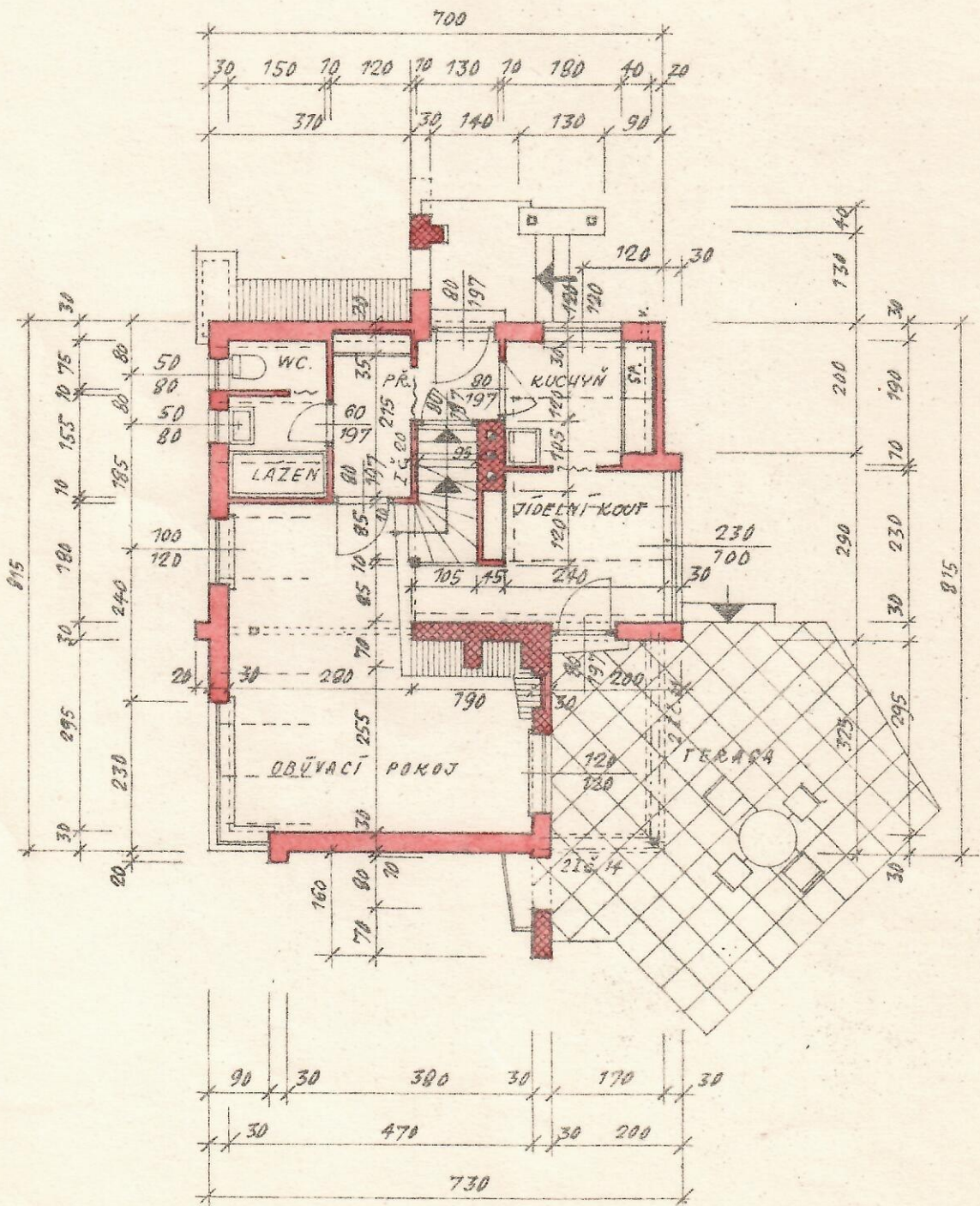
SUTERĚN



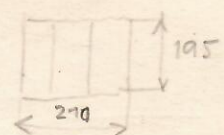
Městský národní výbor v Unhošti
stavební úřad

26. června 1970

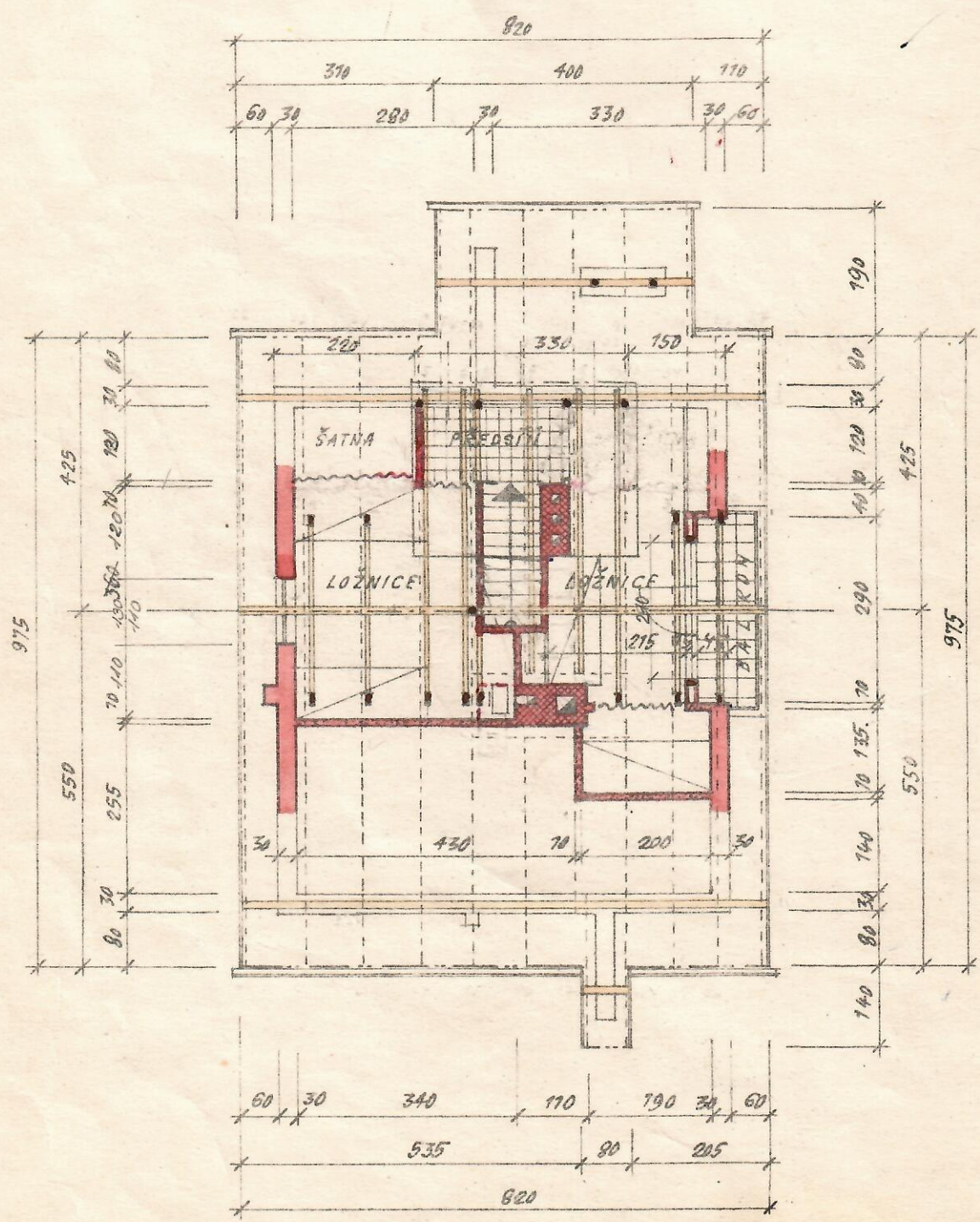
PŘÍZEMÍ



VERE NA BALKON



PODKROVÍ = 27,42 m²



POVOLENA UCHYLKA KAMINU
NA 1m VISKY

$\frac{29}{50}$

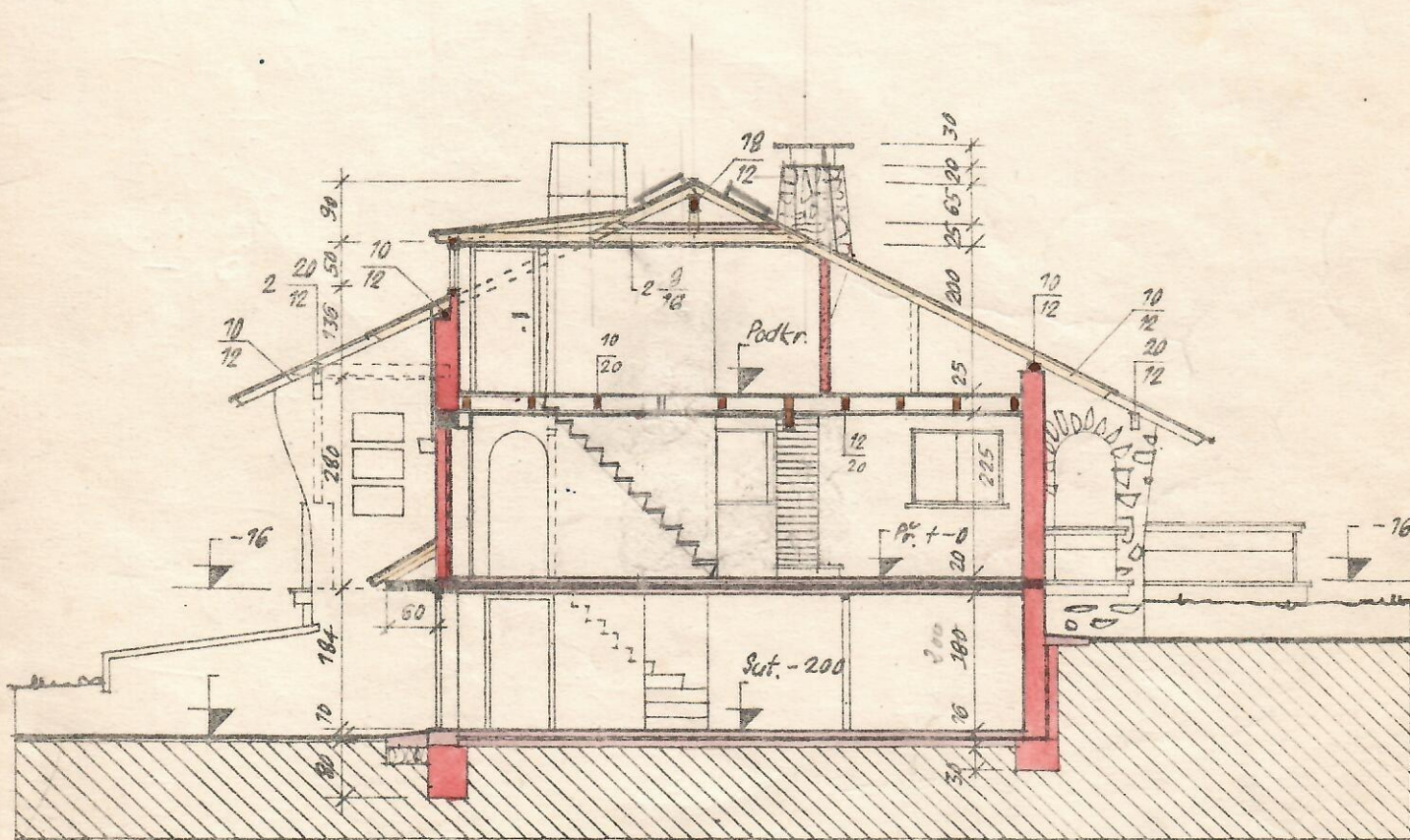
30°
58 m

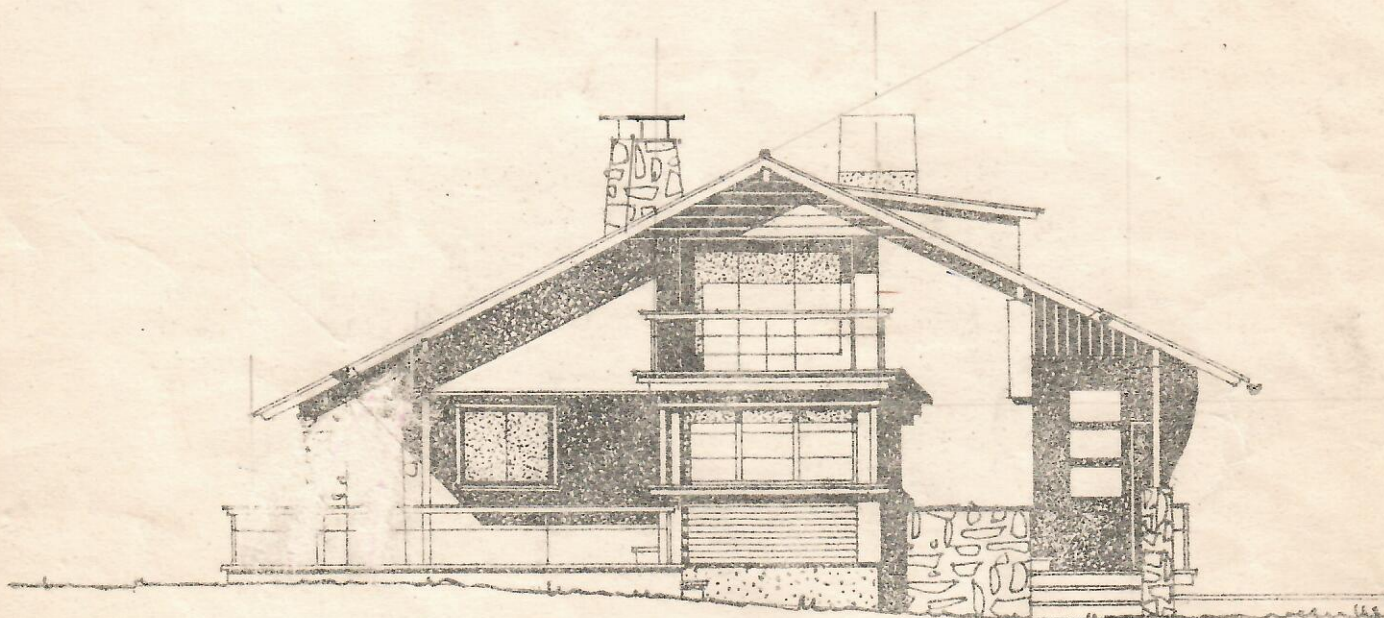
ŘEZ A.-B.

2,9 m

30°

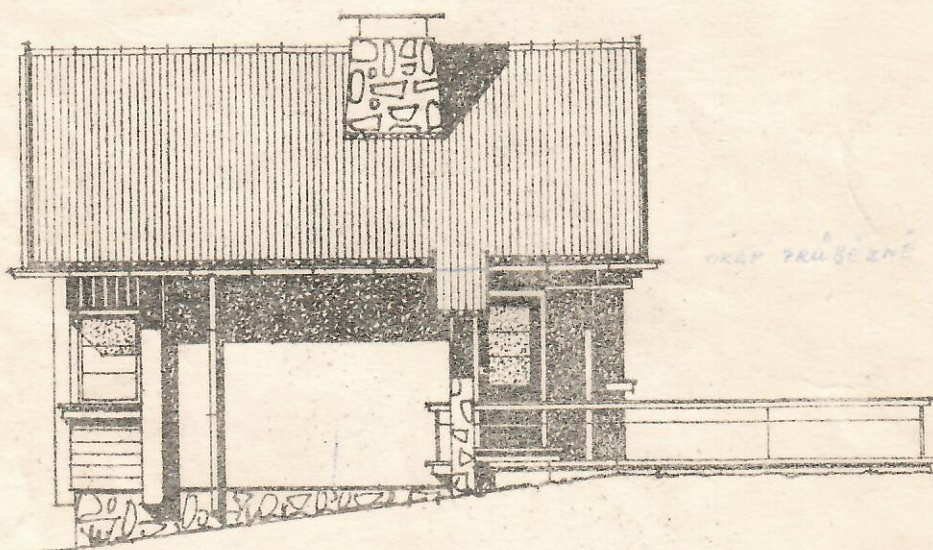
5 m



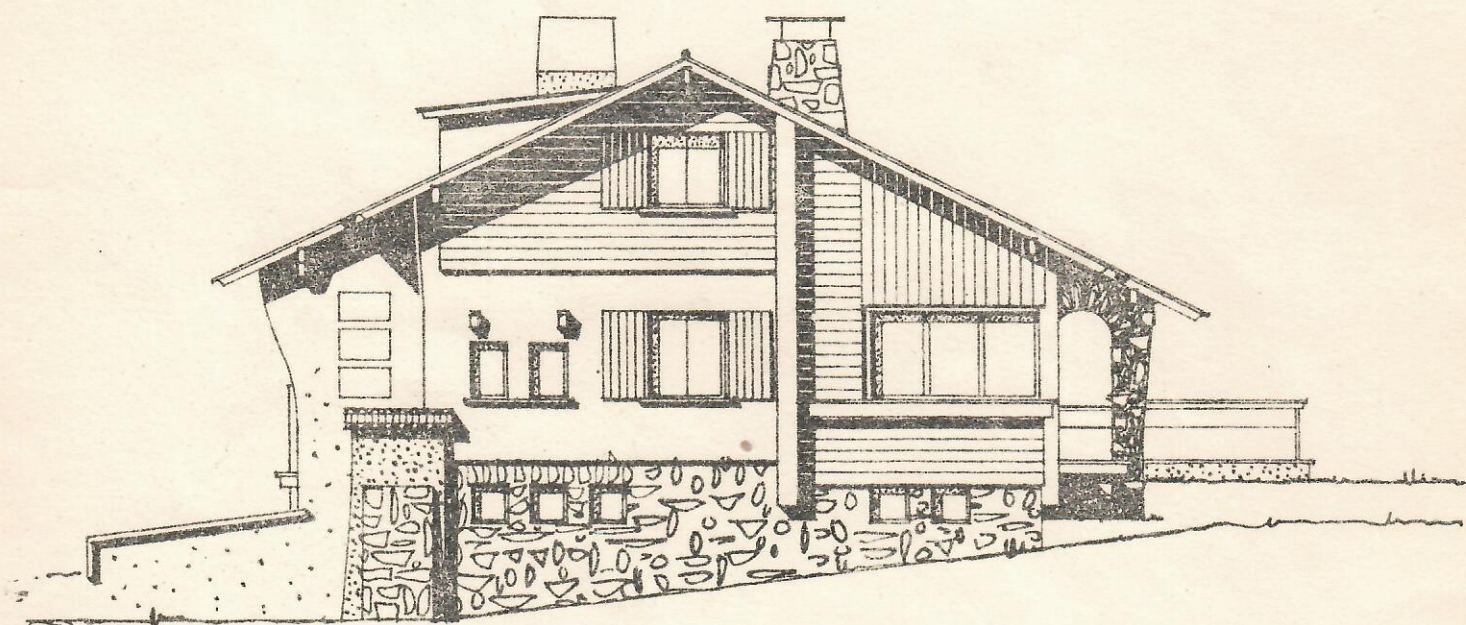


22,5 : 1

POHLED JIŽNÍ



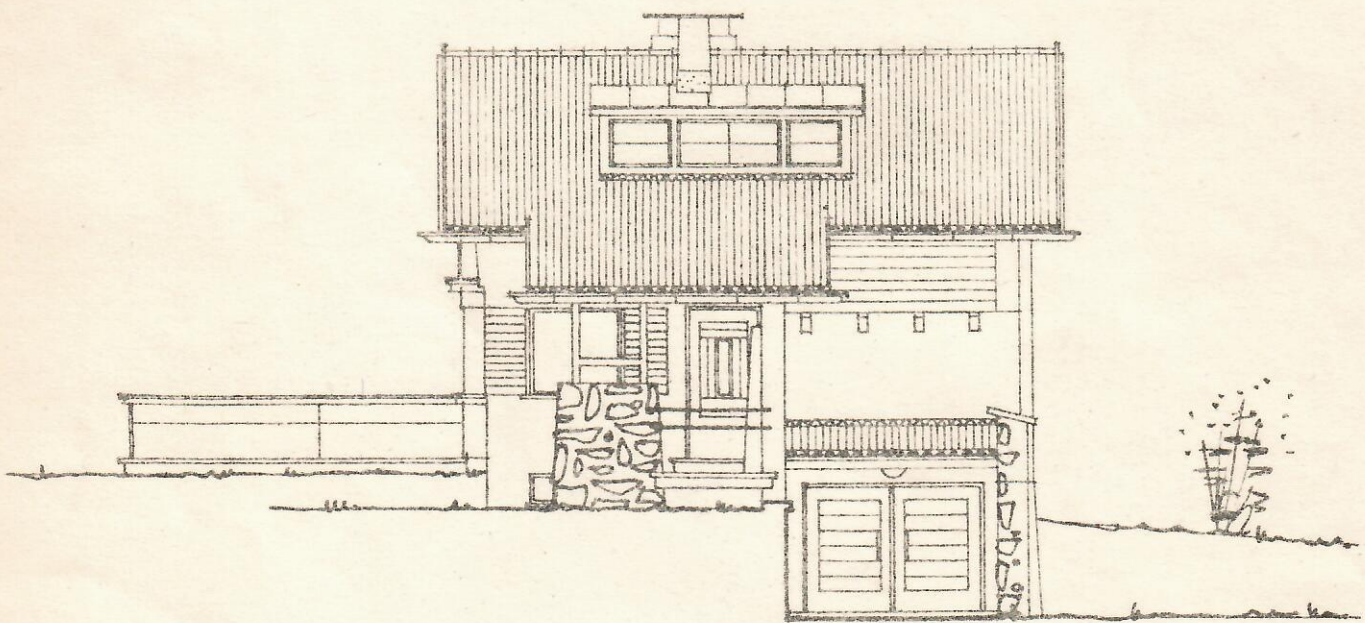
POHLED ZÁPADNÍ



POHLED SEVERNÍ

Městský národní výbor v Unhošti
stavební úřad

26. čerma 1970



POHLED VÝCHODNÍ