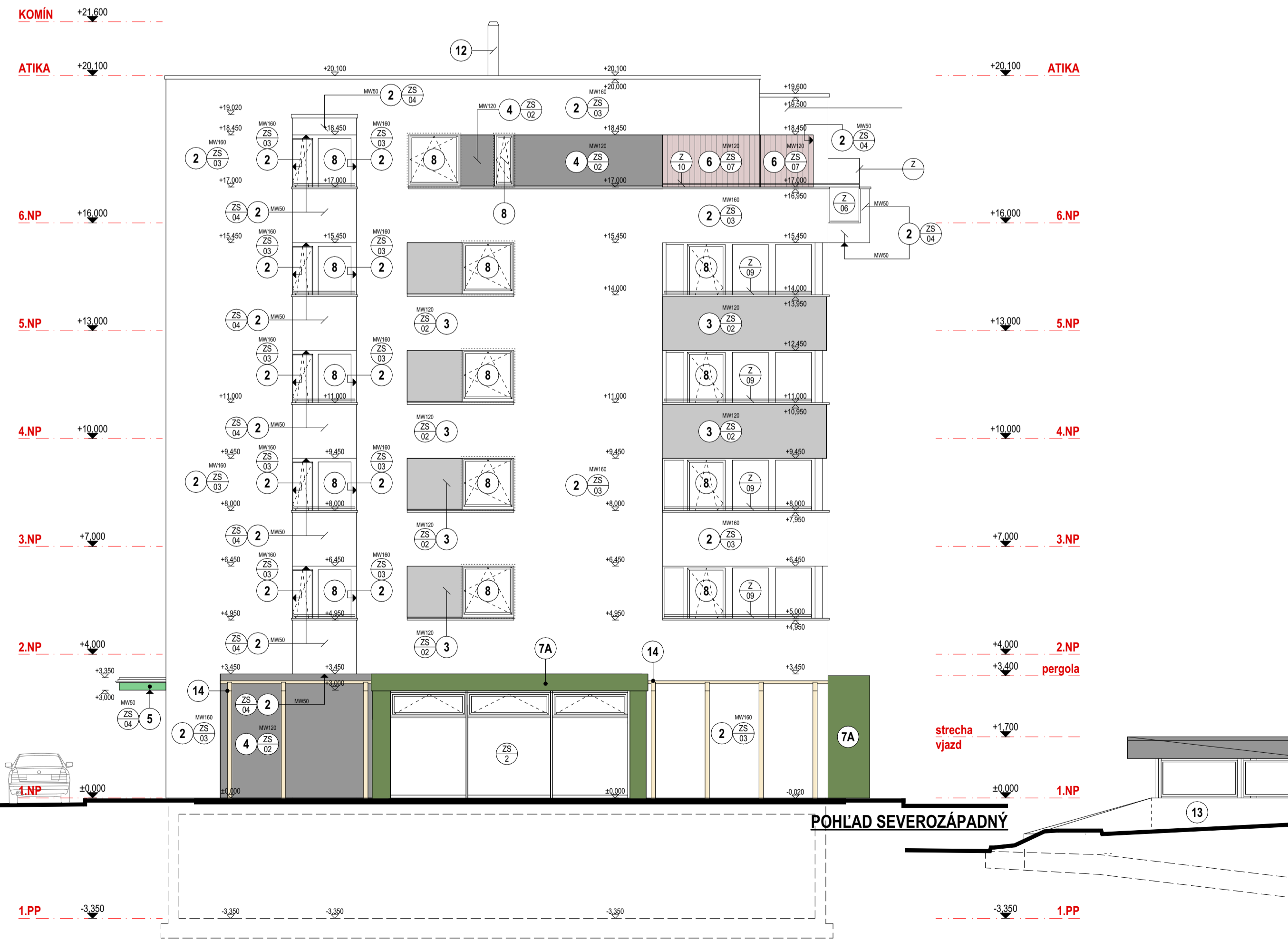




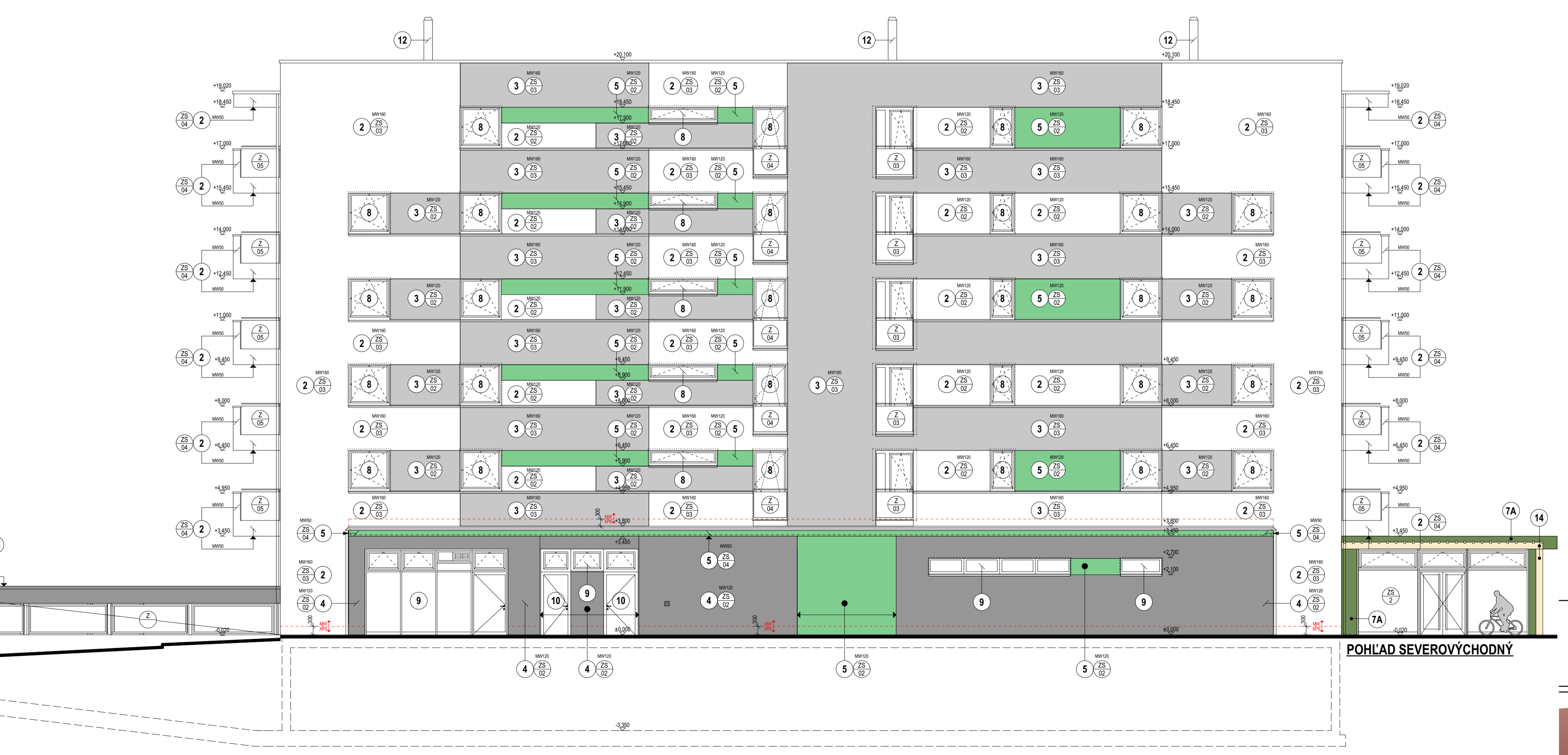
POHLAD JUHOVÝCHODNÝ



POHLAD JUHOZÁPADNÝ



POHLAD SEVEROZÁPADNÝ



POHLAD SEVEROVÝCHODNÝ

- LEGENDA POVRCHOV:**
- 1 SOKLOVÁ OMIETKA CAPAROL f. TMAVOSIVÁ, ZRNO 1.5MM
 - 2 KARBONOVÁ TENKOVRSŤVÁ ŠKRABANÁ OMIETKA CAPAROL 3D-SYSTEM, f. BIELA - NATURWIEB L93°C3'H95, ZRNO 1,5MM
 - 3 KARBONOVÁ TENKOVRSŤVÁ ŠKRABANÁ OMIETKA CAPAROL 3D-SYSTEM, f. SVETLOSIVÁ - GRANIT 40 L70°C0'H0, ZRNO 1,5MM
 - 4 KARBONOVÁ TENKOVRSŤVÁ ŠKRABANÁ OMIETKA CAPAROL 3D-SYSTEM, f. TMAVOSIVÁ - GRANIT 20 L50°C0'H0, ZRNO 1,5MM
 - 5 KARBÓN. TENKOVĽ. ŠKRABANÁ OMIETKA CAPAROL 3D-SYSTEM, f. BLEDOZELENÁ - MALACHIT 80 L69°C18'H153, ZRNO 1,5MM
 - 6 TEPELNE UPRAVENÝ DREVENÝ FASÁDNÝ OBKLAD "THERMOWOOD UTS", rozm.: 19x117mm (vodorovne orientovaný)
 - 7A FASÁDNÝ SYSTÉM Z HLINIKOVÉHO PLECHU "PREFALZ", farba 46 PATINA ZELENÁ
- CELOPLOŠNÝ ZÁKLAP Z HORČIKOVÝCH DOSIEK "SUPERDOSKA" HR 20mm
- NOSNÁ PODKONŠTRUKCIA - POZINKOVANÁ OCEĽ
 - 7B FASÁDNÝ SYSTÉM Z HLINIKOVÉHO PLECHU "PREFALZ", farba 02 ANTRACIT (RAL 7016)
- CELOPLOŠNÝ ZÁKLAP Z HORČIKOVÝCH DOSIEK "SUPERDOSKA" HR 20mm
- NOSNÁ PODKONŠTRUKCIA - POZINKOVANÁ OCEĽ
 - 8 OKNO Z PLASTOVÝCH PROFILOV U_{g,s} 1.0W/(m²·K), TEPELNOIZOLAČNÉ 3-SKLO Ug,s 0.6W/(m²·K), f. tmavosivá RAL 7016
 - 9 OKNÁ A FASÁDNÝ SYSTÉM Z HLINIKOVÝCH PROFILOV U_{g,s} 1.0W/(m²·K), TI 3-SKLO Ug,s 0.6W/(m²·K), f. tmavosivá RAL 7016
 - 10 HLINIKOVÉ DVERE S PRERUŠENÝM TEPELNÝM MOSTOM U_{g,s} 2.5W/(m²·K), f. tmavosivá RAL 7016
 - 11 BRÁNA PRE HROMADNÉ GARÁŽE S VETRACIAMI MREŽKAMI V SPODNEJ ČASŤI A PRESKLENÍM V HORNEJ ČASŤI BRÁNY
PREMIEŠANÁ SEKČIONÁLNA BRÁNA HORMANN ALR F42, PRELIS "L", f. TMAVOSIVÁ RAL 7016,
MREŽOVINA - UŠACHTILÁ OCEĽ vodivá prierez cca 58% plošný výstup (ČISTÁ PRIEREZOVÁ PLOCHA ≥ 1.00 m²)
 - 12 3-VRSTVOVÝ NEREZOVÝ KOMINOVÝ SYSTÉM "SCHEDEL ICS 20"
 - 13 POHLADOVÝ BETÓN
 - 14 KONŠTRUKCIA Z LEPENÉHO LAMELOVÉHO DREVA
- LEGENDA OZNAČENÍ**
- ⊕ KLAMPIARSKÉ VÝROBKY - POPLASTOVANÝ PLECH (ALT, HLINIKOVÝ PLECH "PREFALZ") f. TMAVOSIVÁ RAL 7016
 - ⊖ ZÁMOČNÍCKE VÝROBKY - VÍD VÝKAZ ZÁMOČNÍCKÝCH VÝROBKOV
 - ⊗ ZATEPLOVACÍ SYSTÉM - VÍD REZY
 - ⊙ HLINIKOVÉ EXTERIÉROVÉ ŽALÚZIE S PRIZNANÝM BOXOM - AX T80, f. tmavosivá RAL 7016, OVLÁDANÉ MOTORICKY

Ref. bod osadenia: ±0,000 = +276,100 m n. m. (Bpv)
 Autor arch. návrhu: Ing. arch. Miroslav Dulík, Ing. Cyrrián Gura
 Hl. inž. projekt.: Ing. Cyrrián Gura
 Zodo. projektant: Ing. Cyrrián Gura
 Projektant: Ing. I. Bagin, Ing. C. Gura, Ing. V. Čerpková

Názov stavby: Bytový dom "PANORÁMA", Dubnica nad Váhom
 Investor: Panoráma Dubnica, s.r.o.
 Miesto stavby: Dubnica nad Váhom
 Stavbný objekt: SO 01 - BYTOVÝ DOM - HLAVNÝ STAV. OBJEKT
 Profesia: Architektonicko-stavbné riešenie
 Obsah výkresu: pohľady
 Dátum: 03/2021
 Stupeň PD: PD pre DPZS
 Mierka: 1:100
 Číslo výkresu: 15



Autorská ochrana: Tento výkres je originál. Výkresová dokumentácia je chránená podľa autorského zákona č. 185/2015 Z. z. v znení neskorších predpisov