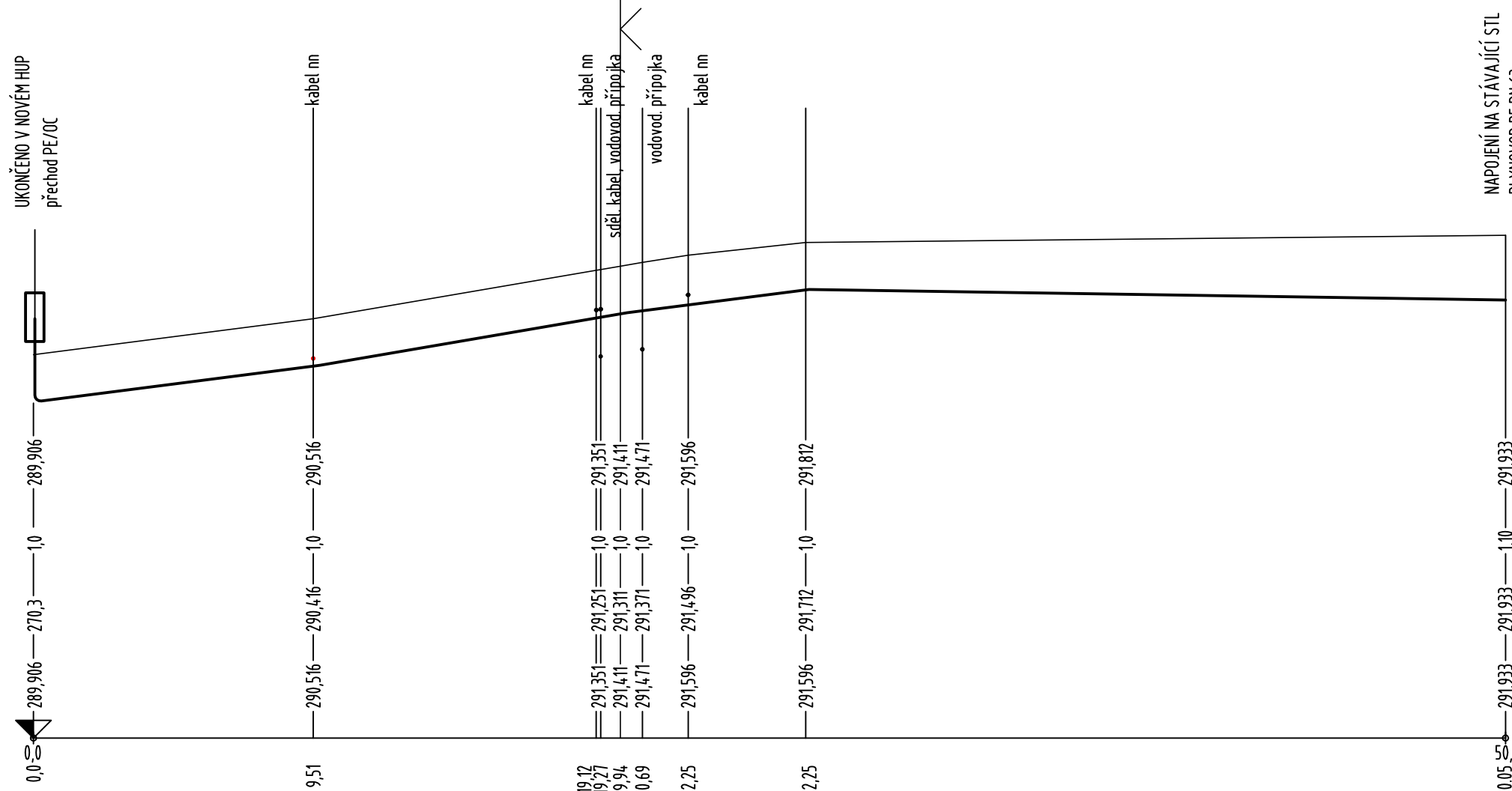


PODÉLNÝ PROFIL

ÚZEMÍ
POVRCH ÚZEMÍ
PARCELY
VLASTNÍCI, JINÍ OPRÁVNĚNÍ
VZDÁLENOST LOMOVÝCH BODŮ
Podélný profil přípojky

Halenkovice		
terén		
66	1531/4	70/1
Obec Halenkovice		Obec Halenkovice
34,96 m		15,04 m

MĚŘÍTKO 1:100/200

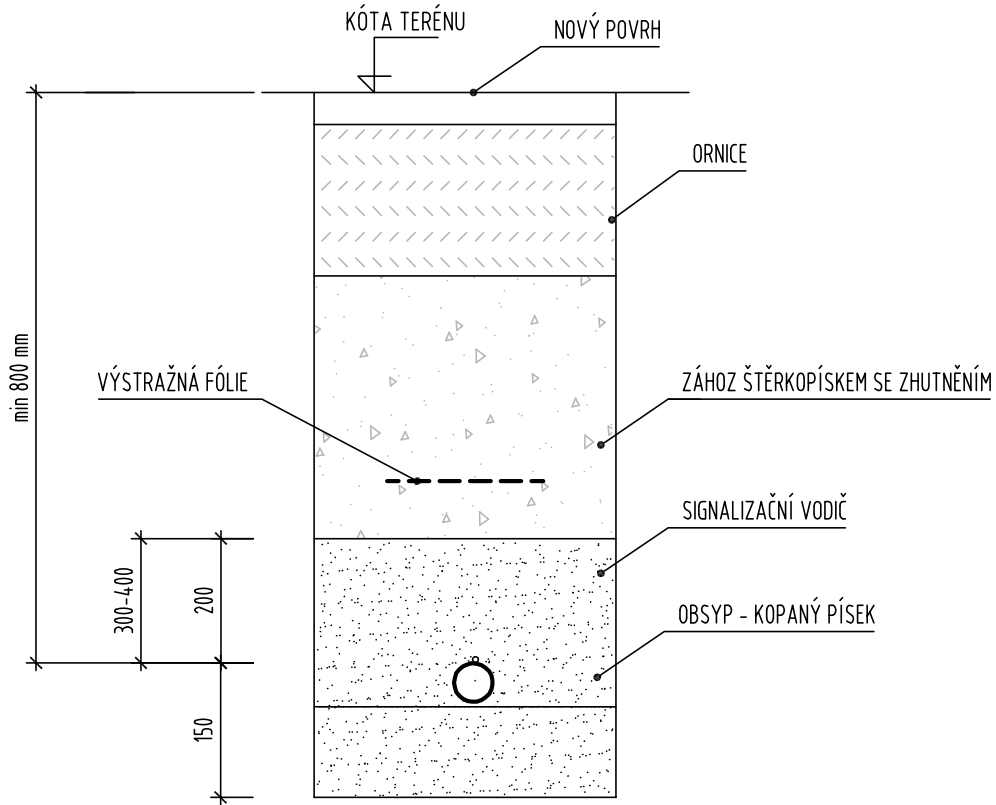


SKLON [promile] - DÉLKA [m]
DN [mm] - MATERIÁL - DÉLKA [m]


40 - 50
PE100 RC dn40x3,7 SDR11 - 50

	PROJEKČNÍ KANCELÁŘ: Firma s.r.o. projekční a inženýrská činnost se sídlem: Halenkovice 757, 763 63 Halenkovice IČ: 065 47 800 DIČ: CZ06547800 tel: +420 605 906 492 e-mail: furst.pavel@email.cz	PARÉ:	AUTORIZAČNÍ RAZÍTKO:
	+0,00 = 289,67 m.n.m. B.p.v./systém S-JTSK		
INVESTOR : OBEC HALENKOVICE IČO: 00283932 Halenkovice 76 763 63 Halenkovice	ODPOVĚDNÝ PROJEKTANT ČÁSTI : p. Pavel Furst, autorizovaný stavitel	DATUM: 03/2019	
	HLAVNÍ INŽENÝR PROJEKTU : p. Pavel Furst, autorizovaný stavitel	STUPEŇ PD : DSP	
STAVBA/ADRESA : Stavení úpravy a přístavba objektu HZ Halenkovice č. p. 673	VYPRACOVAL : p. Pavel Furst, autorizovaný stavitel	ČÁST: D 2	
	OBSAH/NÁZEV VÝKRESU : SO 02 Přípojka plynu PODÉLNÝ PROFIL	MĚŘÍTKO: 1:100/200	
	JMÉNO SOUBORU : HASIČI Halenkovice.dwg	ČÍSLO VÝKRESU: D 2-1	

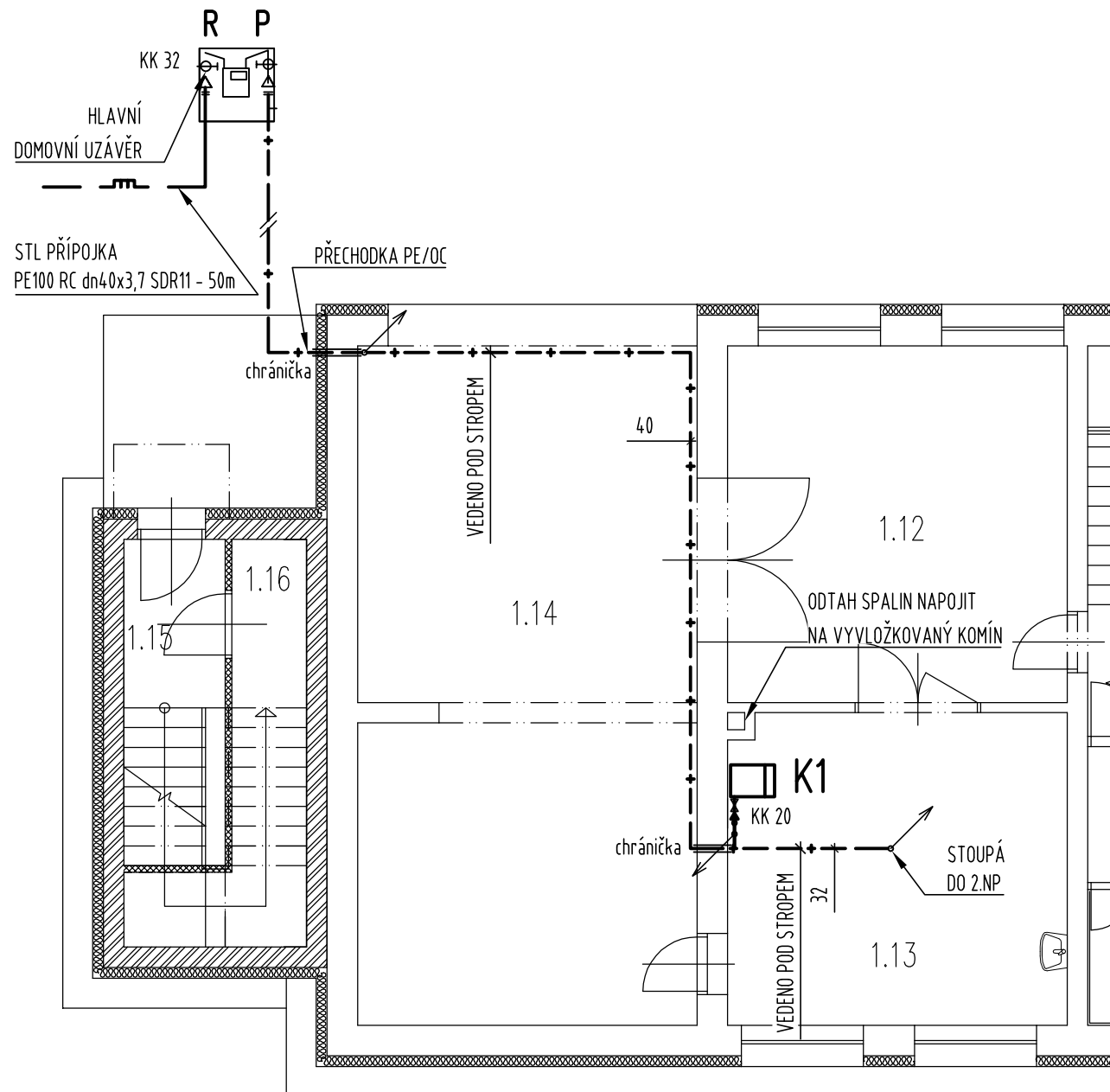
ULOŽENÍ NTL DOMOVNÍHO PLYNOVODU



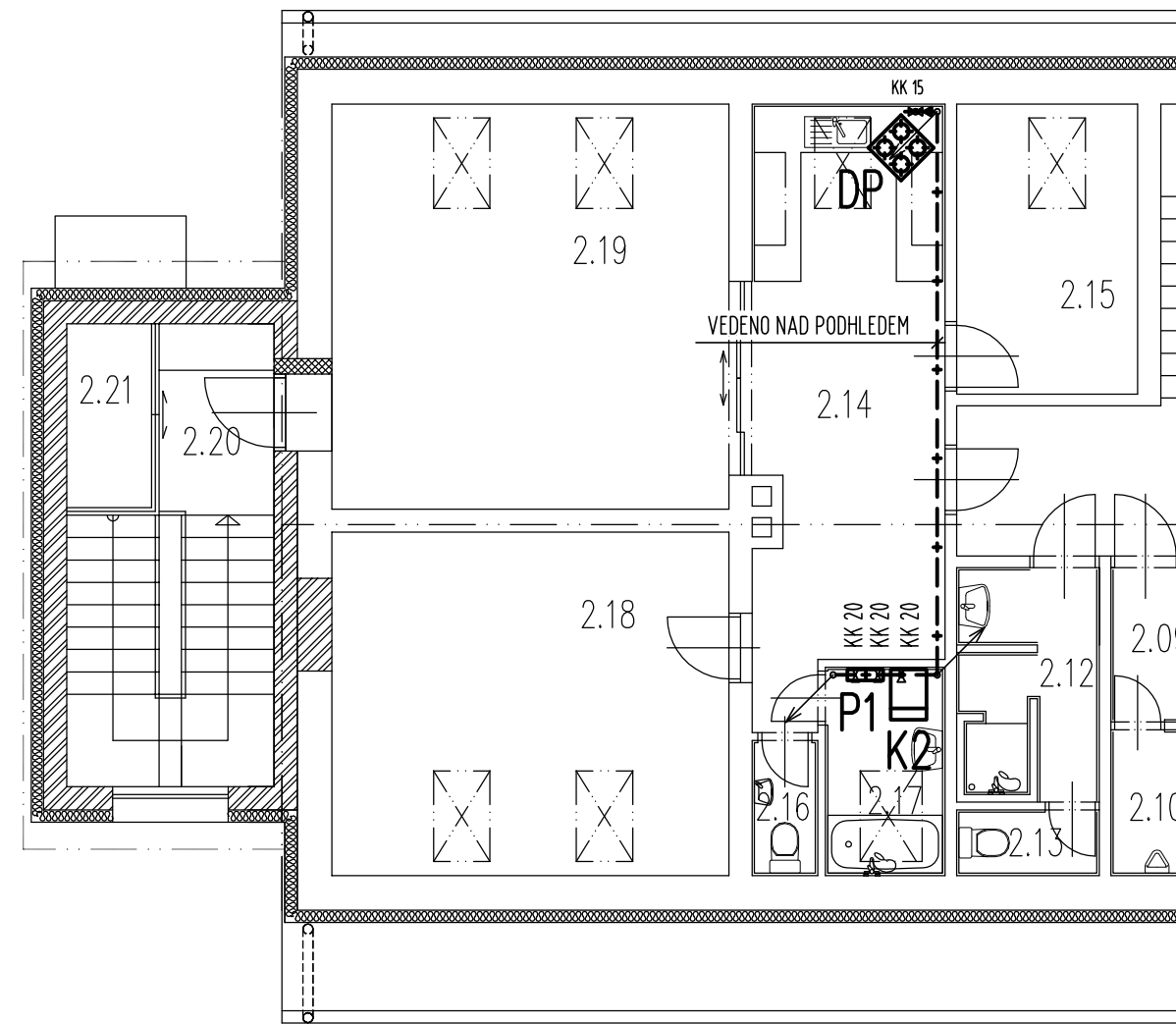
POZNÁMKA: HLOUBKA VÝKOPU JE ZÁVISLÁ NA HLOUBCE ULOŽENÍ STL PŘÍPOJKY

		PROJEKČNÍ KANCELÁŘ: FÜRMA s.r.o. projekční a inženýrská činnost se sídlem: Halenkovice 757, 763 63 Halenkovice IČ: 065 47 800 DIČ: CZ06547800 tel: +420 605 906 492 e-mail: furst.pavel@email.cz	PARÉ:	AUTORIZAČNÍ RAZÍTKO:
		+0,00 = 289,67 m.n.m. B.p.v./systém S-JTSK		
INVESTOR : OBEC HALENKOVICE IČO: 00283932 Halenkovice 76 763 63 Halenkovice		ODPOVĚDNÝ PROJEKTANT ČÁSTI : p. Pavel Fůrst, autorizovaný stavitel	DATUM: 03/2019	
		HLAVNÍ INŽENÝR PROJEKTU : p. Pavel Fůrst, autorizovaný stavitel	STUPEŇ PD : DSP	
STAVBA/ADRESA : Stavení úpravy a přístavba objektu HZ Halenkovice č. p. 673		VYPRACOVAL : p. Pavel Fůrst, autorizovaný stavitel	ČÁST: D 2	
		OBSAH/NÁZEV VÝKRESU : SO 02 Přípojka plynu SCHÉMA ULOŽENÍ		MĚŘITKO: -
		JMÉNO SOUBORU : HASIČI Halenkovice.dwg	ČÍSLO VÝKRESU: D 2-2	

1. NP



2. NP



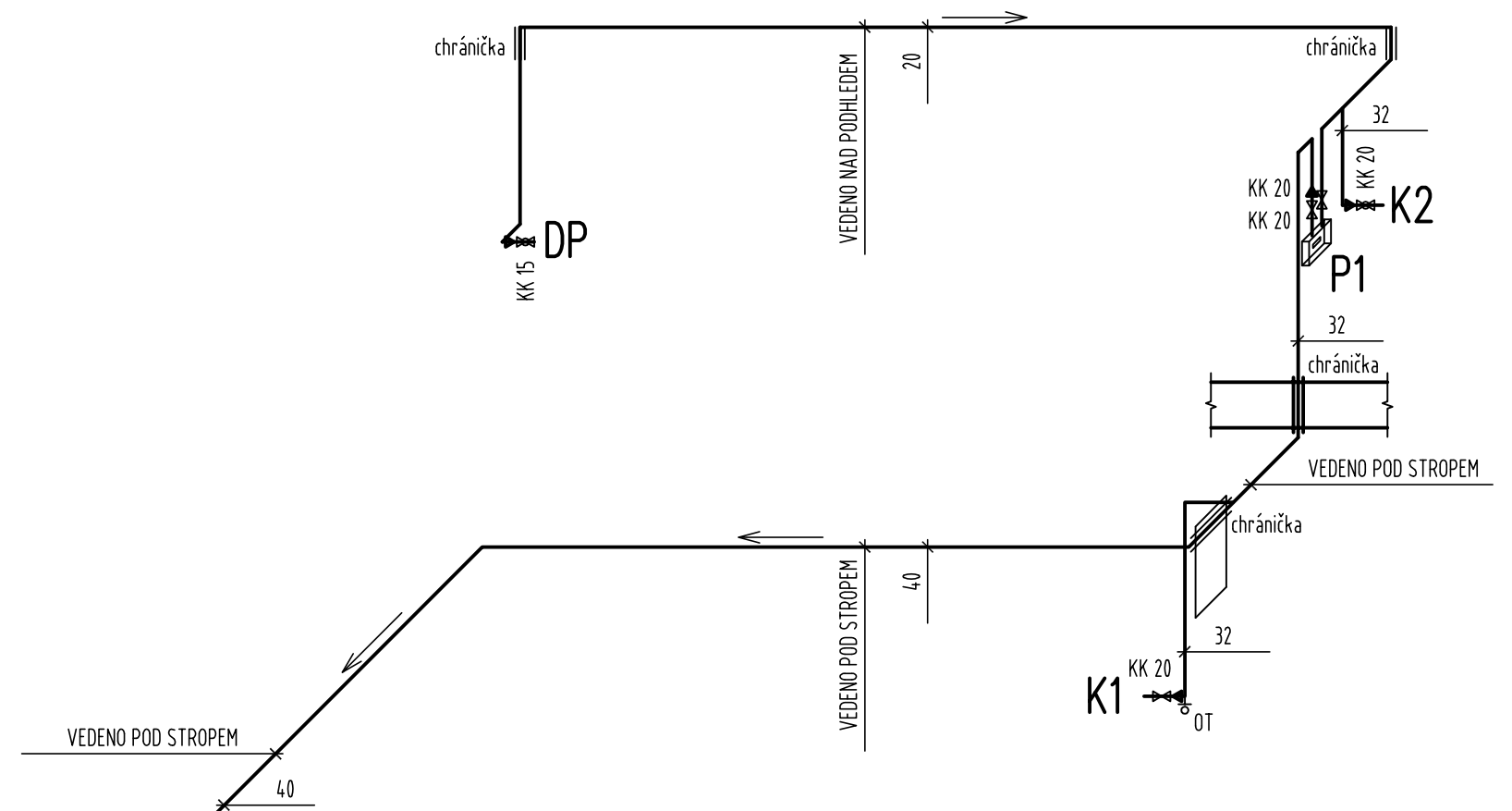
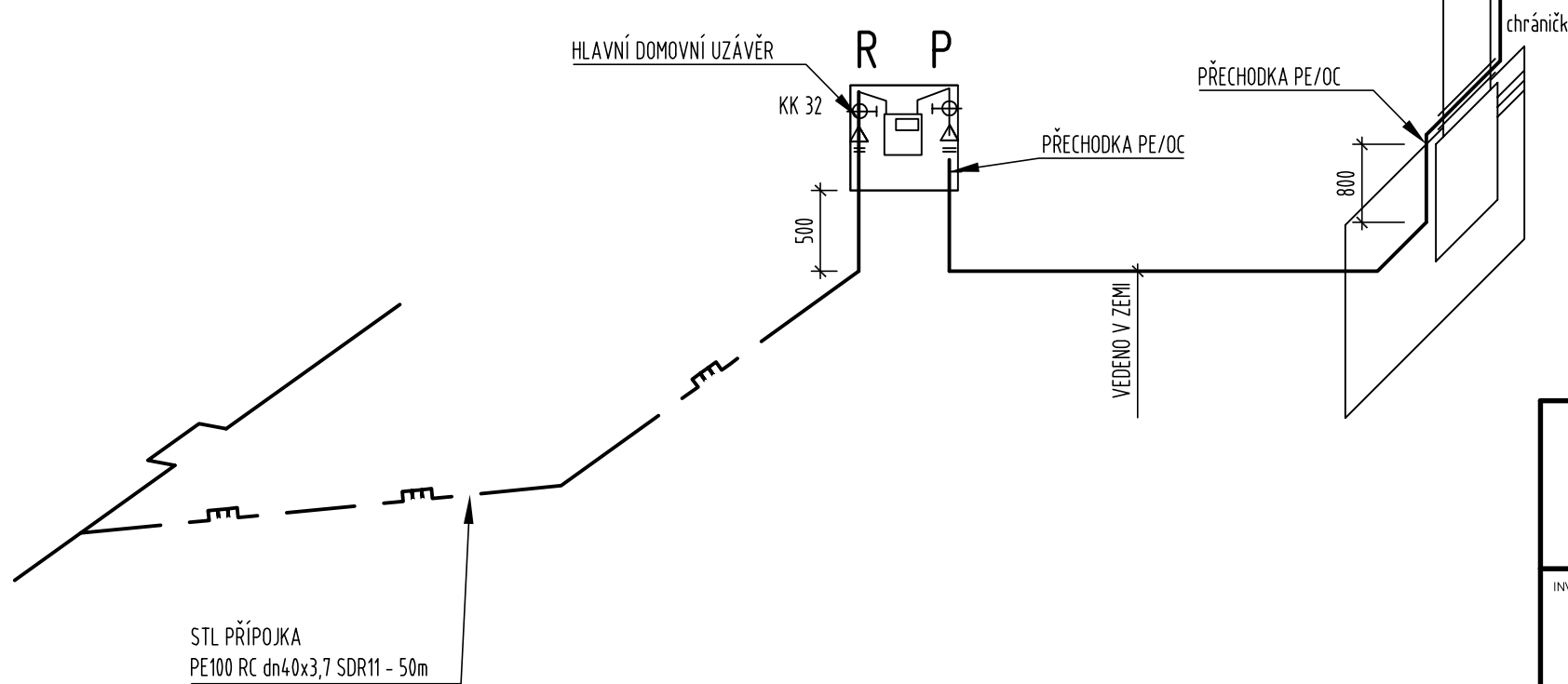
OZN.	POPIS	KS	SPOTŘEBA
R	REGULAČNÍ SOUSTAVA S 300 S REGULÁTOREM B10/ZP	1	
P	PLYNOMĚR G 6	1	
K1	PLYNOVÝ KOTEL 34 - 40 kW	1	4,43 m3/hod
K2	PLYNOVÝ KOTEL 6 - 12 kW	1	1,4 m3/hod
DP	PLYNOVÁ VARNÁ DESKA	1	1,0 m3/hod
P1	PLYNOMĚR MKM G4	1	

	PROJEKČNÍ KANCELÁŘ: Fürma s.r.o. projekční a inženýrská činnost se sídlem: Halenkovice 757, 763 63 Halenkovice IČ: 065 47 800 DIČ: CZ06547800 tel: +420 605 906 492 e-mail: furst.pavel@email.cz	PARÉ:	AUTORIZAČNÍ RAZÍTKO:
	+0,00 = 289,67 m.n.m. B.p.v./systém S-JTSK		
INVESTOR :	OBEC HALENKOVICE IČO: 00283932 Halenkovice 76 763 63 Halenkovice	ODPOVĚDNÝ PROJEKTANT ČÁSTI :	DATUM:
		p. Pavel Fürst, autorizovaný stavitel	03/2019
		HLAVNÍ INŽENÝR PROJEKTU :	STUPEŇ PD :
		p. Pavel Fürst, autorizovaný stavitel	DSP
		VYPRACOVAL :	ČÁST:
		p. Pavel Fürst, autorizovaný stavitel	D 2
STAVBA/ADRESA :	Stavení úpravy a přístavba objektu HZ Halenkovice č. p. 673	OBSAH/NÁZEV VÝKRESU :	MĚŘITKO:
		SO 02 Přípojka plynu	1:100
		PLYNOFIKACE - PŮDORYSY	ČÍSLO VÝKRESU:
		JMÉNO SOUBORU : HASIČI Halenkovice.dwg	D 2-3

AXONOMETRIE

OZN.	POPIS	KS	SPOTŘEBA
R	REGULAČNÍ SOUSTAVA S 300 S REGULÁTOREM B10/ZP	1	
P	PLYNOMĚR G 6	1	
K1	PLYNOVÝ KOTEL 34 – 40 kW	1	4,43 m3/hod
K2	PLYNOVÝ KOTEL 6 – 12 kW	1	1,4 m3/hod
DP	PLYNOVÁ VARNÁ DESKA	1	1,0 m3/hod
P1	PLYNOMĚR MKM G4	1	

ZÁVĚSNÝ PLYNOVÝ KONDENZAČNÍ KOTEL KOMBINOVANÝ S PRŮTOKOVÝM OHŘEVEM TEPLÉ UŽITKOVÉ VODY, VÝKON 5,2 AŽ 18,5 kW, SPOTŘEBA ZEMNÍHO PLYNU 2,5 m3/hod, NEREZOVÝ VÝMĚNÍK, VESTAVĚNÝ TŘÍCESTNÝ PŘEPINACÍ VENTIL, OTAH SPALIN A PŘÍVOD SPALOVACÍHO VZDUCHU SOUOSÝM KOUŘOVODEM, PRŮTOK TUV=11 l/min /DODÁVKA VYTÁPĚNÍ/



	PROJEKČNÍ KANCELÁŘ: Fürma s.r.o. projekční a inženýrská činnost se sídlem: Halenkovice 757, 763 63 Halenkovice IČ: 065 47 800 DIČ: CZ06547800 tel: +420 605 906 492 e-mail: furst.pavel@email.cz	PARÉ:	AUTORIZAČNÍ RAZÍTKO:
	+0,00 = 289,67 m.n.m. B.p.v./systém S-JTSK		
INVESTOR : OBEC HALENKOVICE IČO: 00283932 Halenkovice 76 763 63 Halenkovice	ODPOVĚDNÝ PROJEKTANT ČÁSTI : p. Pavel Fürst, autorizovaný stavitel	DATUM: 03/2019	
	HLAVNÍ INŽENÝR PROJEKTU : p. Pavel Fürst, autorizovaný stavitel	STUPEŇ PD : DSP	
	VYPRACOVAL : p. Pavel Fürst, autorizovaný stavitel	ČÁST: D 2	
STAVBA/ADRESA : Stavení úpravy a přístavba objektu HZ Halenkovice č. p. 673	OBSAH/NÁZEV VÝKRESU : SO 02 Přípojka plynu PLYNOFIKACE - AXONOMETRIE	MĚŘITKO: 1:75	ČÍSLO VÝKRESU: D 2-4
	JMÉNO SOUBORU : HASIČI Halenkovice.dwg		