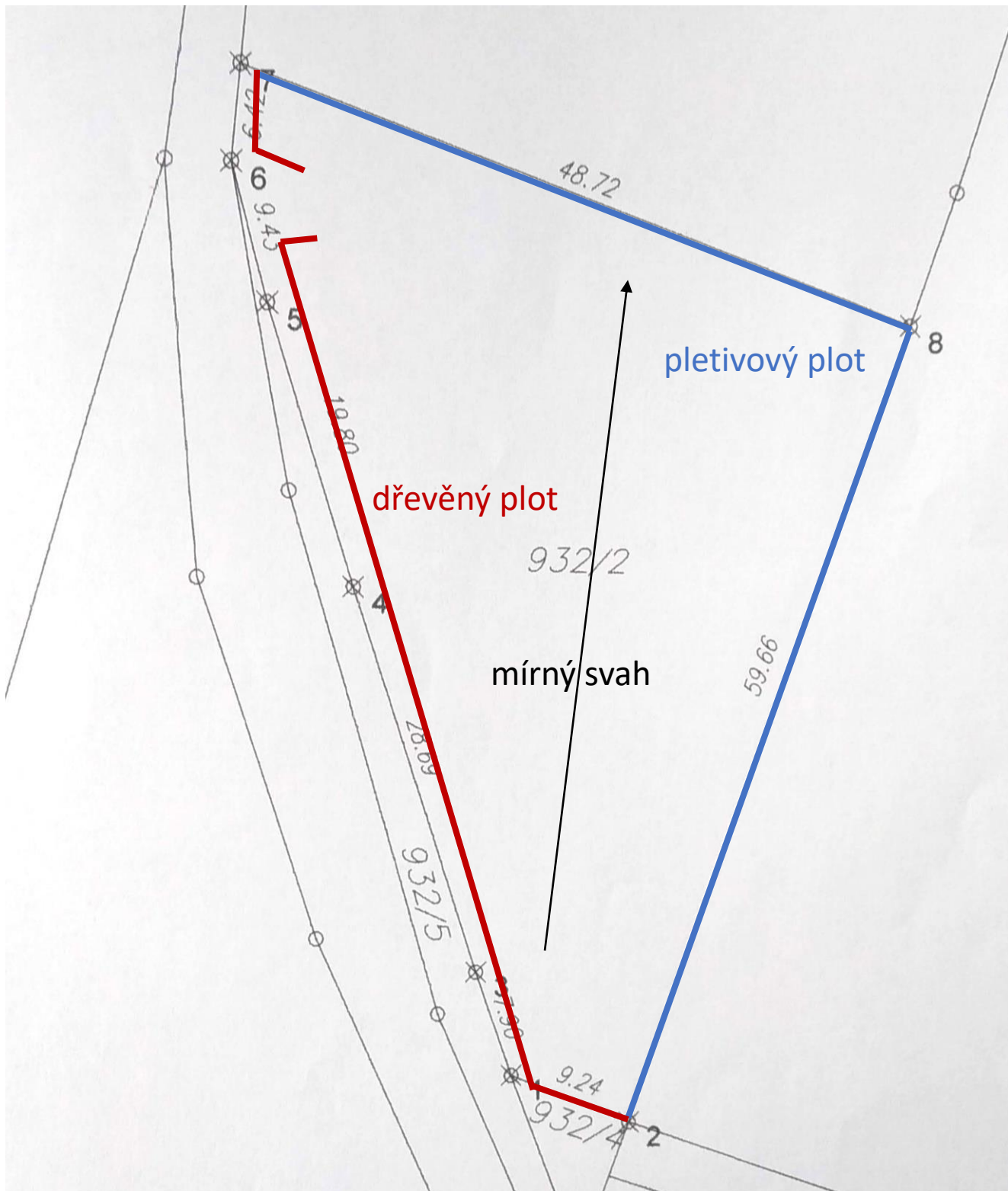


Dřevěný plot: cca 84 m, Pletivový plot: cca 108 m

Výška plotu: 160 cm, rozestup sloupků cca 2,5 m

Možnost doplnit zakázku o posuvnou vjezdovou bránu a otevíravou branku (základ je připraven)



## Dřevěný plot:

- betonové sloupky
- podhrabová deska částečně v zemi (nad zemí cca 10 cm)
- modřínová prkna horizontálně (5ks 18,5-20 cm / 6 ks 14 cm)
- částečná průhlednost plotu – mezery mezi prkny cca 10 cm
- odstín odpovídající Remmers 2250-pinie/lärche

*Příklad provedení sloupků a podhrabových desek:*



## Pletivový plot:

- sloupky kulaté nebo jeklové (antracit / černá)
- podhrabová deska částečně v zemi (nad zemí cca 10 cm)
- klasické poplastované pletivo (antracit / černá / hnědá)