

Okna

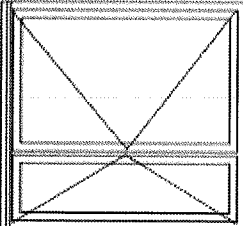
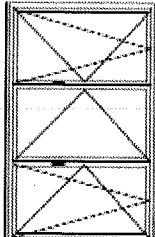
pondelok 9. srpna 2021 18:55

OKNA - kompletní specifikace

Všechna nadzemní podlaží

Projekt: Osnov Družební
Upřavitel: Roman
Datum / Čas: 24.01.2020 / 11:02
Poznámka:

Označení Grafické schéma Rozměry [mm], počty a atributy

Označení	Grafické schéma	Rozměry [mm], počty a atributy			
2/-		Rozměr otvoru: 1500 x 1600 Požární odolnost: 1.1 U-hodnota: Nepřízvučnost: Bezpečí třída: Směr otevírání: Zámek: Model: Výrobce:	Typ rámu: Materiál rámu: Povrch rámu: Materiál křídla: Povrch křídla (Int.): Povrch křídla (Ext.): Kování (Int.): Kování (Ext.): Zavěsy:	Kusy: 14 Plocha Typ skla: Specifikace: Izolační dvojsklo	<i>Handwritten notes:</i> BUDOU NADPISY NA DVEŘI BZ ve výšce! SROVNÁVAT! ZOBRAZENÍ V DĚŘI!
3/P		Rozměr otvoru: 2800 x 1750 Požární odolnost: U-hodnota: 1.1 Nepřízvučnost: Bezpečí třída: Směr otevírání: Zámek: Model: Výrobce:	Typ rámu: Materiál rámu: Povrch rámu: Materiál křídla: Povrch křídla (Int.): Povrch křídla (Ext.): Kování (Int.): Kování (Ext.): Zavěsy:	Kusy: 2 Plocha Typ skla: Specifikace: Izolační dvojsklo	<i>Handwritten notes:</i> ZOBRAZENÍ V DĚŘI!

Boční výplně k zasklení bytových lodžii (2 x 42 ks)

pondělí 9. srpna 2021 18:56

OKNA - kompletní specifikace

Projekt: Ořech Daněšovi
 Upravit: Roman
 Datum Čas: 26.01.2020 / 14:37
 Poznámka:

Označení Grafické schéma Rozměry [mm], počty a atributy

Boční doplňky pne zapsané	Rozměr otvoru: 230 x 1750	Typ rámu: Materiál rámu: Povrch rámu: Materiál křídla: Povrch křídla (Ext.): Kování (Int.): Kování (Ext.): Závěs:	Kusy: Plocha Typ skla: Specifikace:	48 42 Bez prosklení
	Rozměr otvoru: 230 x 1750 Požární odolnost: U-hodnota: Nepřítavnost: Bezpeč. třída: Směr otevírání: Zámek: Model: Výrobce:	Typ rámu: Materiál rámu: Povrch rámu: Materiál křídla: Povrch křídla (Int.): Povrch křídla (Ext.): Kování (Int.): Kování (Ext.): Závěs:	Kusy: Plocha Typ skla: Specifikace:	48 42 Bez prosklení

VAROVÁNÍ

U všech okna použít dřevní pásky a parozábrany

*BOLET A PRODLOUŽENÍ
 V POSKLENÍ LODŽII*

Dveře

pondělí 9. srpna 2021 18:56

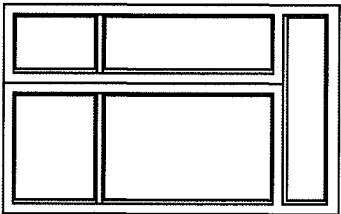
DVEŘE - kompletní specifikace

WILLI LUM

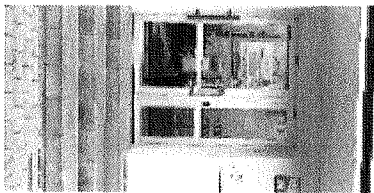
Projekt: Otevř. Dvřákovi
 Úprava: Roman
 Datum / čas: 27.01.2020 / 11:58
 Poznámka:

Označení Grafické schéma Rozměry [mm], počty a atržby

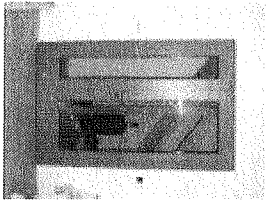
Plně / P	Rozměr křídla:	1 500 x 2 000	Typ zrnitost:	Kusy:	4
	Rozměr otvoru:	1 500 x 2 000	Materiál zrnitost:	Směr otevírání:	2
	Typ otevírání:		Povrch zrnitost:	Umístění:	Vnější
	Polžní odolnost:		Materiál křídla:	Model:	
	Úchopnost:		Povrch křídla (Int.):	Výrobce:	
	Nepřetržitost:		Povrch křídla (Ext.):	Dlecha Typ skla:	Prosklení reflexní izolací dvojitě
	Bezpeč. třída:		Kování (Int.):	Zámek:	
	Bezpečíkové:	ANO	Kování (Ext.):	Specifikace:	
	Neuzav. výhled:	NE	Závěs:		



Průřez zapuštěný do podlahy !



Prosklení 2/3 / P	Rozměr křídla:	1 500 x 2 000	Typ zrnitost:	Kusy:	2
Dvojitědveře 900-400	Rozměr otvoru:	1 500 x 2 000	Materiál zrnitost:	Směr otevírání:	2
Křídla-křídla, bez zamykání	Typ otevírání:		Povrch zrnitost:	Umístění:	Vnitřní
Podle výběru investora	Polžní odolnost:	Ne	Materiál křídla:	Model:	
	Úchopnost:		Povrch křídla (Int.):	Výrobce:	
	Nepřetržitost:		Povrch křídla (Ext.):	Dlecha Typ skla:	
	Bezpeč. třída:		Kování (Int.):	Zámek:	
	Bezpečíkové:	ANO	Kování (Ext.):	Specifikace:	
	Neuzav. výhled:	NE	Závěs:		



WILLI LUM
C-4

AL BEZPĚČNOSTE!
 DVEŘE VČ.
 PŘISUMĚNÍ!

UNIKNÍ DVEŘE!
 BEZPĚČNOSTE!