

Technika prostředí staveb
Zařízení zdravotně technických
instalací

dorys 1.NP - kanalizace

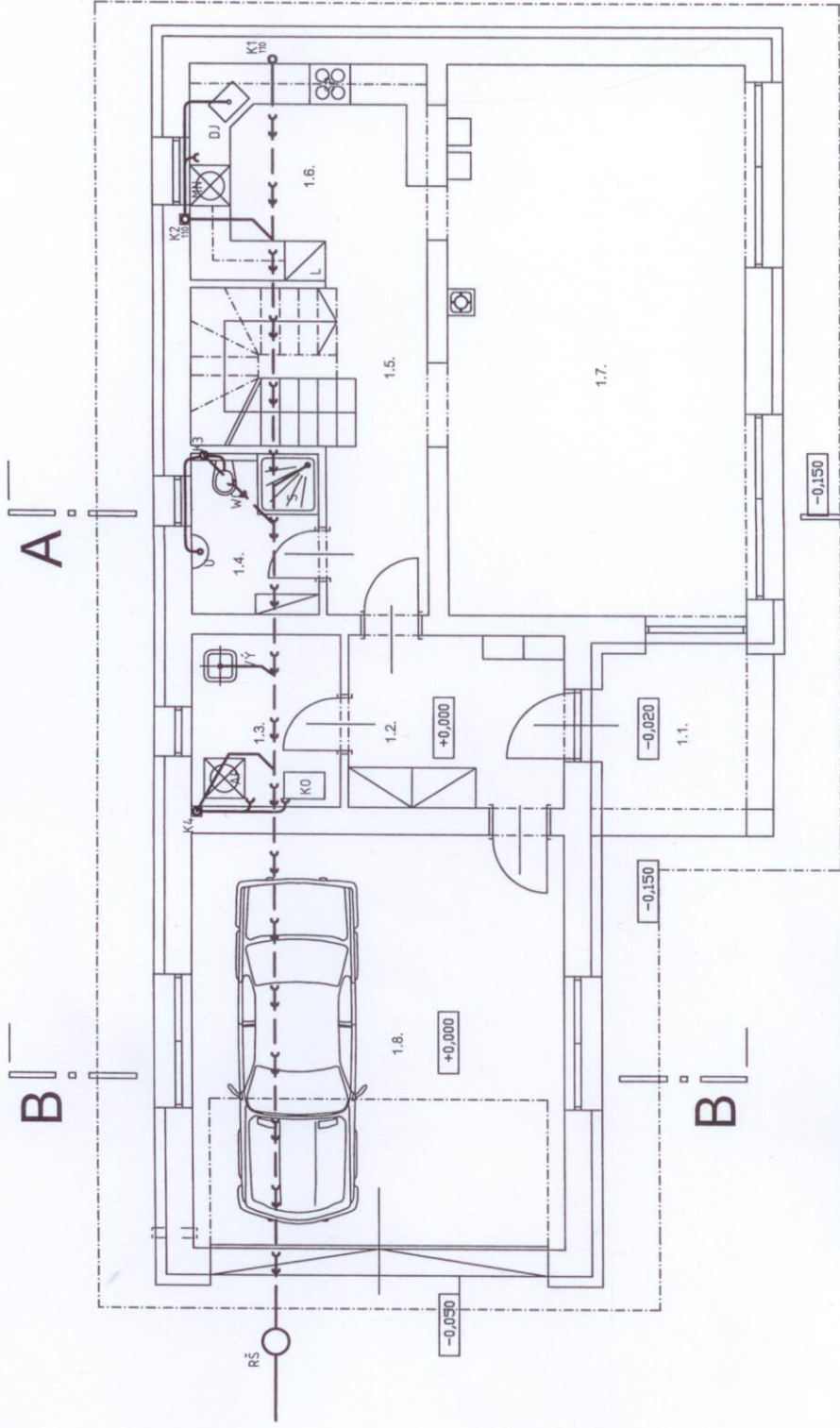
Tento projekt
je neoddelitelnou součástí ohlášení
ze dne 15.1.2020 č.j. 1722/2020/SJ



ZNAČENÍ ZAŘÍZOVACÍCH PŘEDMĚTŮ
VÝVODY PRO ZAŘÍZOVACÍ PŘEDMĚTY
BUDOU PROVEDENY DLE STANDARDŮ,
ZVÝKLONOSTI A DOPORUČENÍ VÝROBCE

U UMYVADLO
WC ZÁCHODOVÁ MISA V ZAVĚŠENÉM PROVEDENÍ
AP AUTOMATICKÁ PRAČKA
MN MÝČKA NÁDOBÍ
V4 VÁLEČKA
S SPRCHA
DJ TŘEZ JEDINODUCHÝ
KO ELEKTROKOTEL + EL. BOLLER

KAŽDÁ VÝTOKOVÁ ARMATURA JE V
SOULADU S ČSN OPATŘENÁ ODPADEN VODY.



- SPLAŠKOVÁ KANALIZACE,
HT-ODPADNÍ PŘÍPOJVACÍ SYSTÉM Z
POLYMERU, BARVA ŠEDÁ, MIN. SPAD 3%
- ODPADNÍ PŘÍPOJVACÍ SYSTÉM
KG-ODPADNÍ SYSTÉM Z POLYVINYLCHLORIDU (PVC),
BARVA ČERVENOHĚDÁ, VČ. ZPĚTNÉ KLAPKY
- MINIMÁLNÍ SKLON PŘÍPOJVACHO POTRUBÍ 2%
- MINIMÁLNÍ KRYTÍ POD DROVNÍ UPRAVENÉHO TERÉNU 1,0m
- K1, K2, K3, K4 - VĚTRACÍ POTRUBÍ HT100 VYVĚST NAD STŘECHU MIN. 500mm
A UKONČIT VENTILAČNÍ HLAVICÍ.
- OSTATNÍ POTRUBÍ UKONČENY NAD HYDORIZOLACÍ 1NP.

číslo	název místnosti	m ²
1.1	Závětky	6,50
1.2	Zádveřky	8,28
1.3	Technická místn.	5,70
1.4	Soc.zařízení	4,50
1.5	Chodba,schodiště	12,55
1.6	Kuch.kout	11,88
1.7	OP+Jídelna	36,08
1.8	Gar.čz	34,10
	celkem 1.NP	126,78

Zodp. projektant	K. Sklenička
Vypracoval	Ing. J. Dudkova
Autor projektu	T. Koptva
Stavbní úřad	Stavbní úřad Městského úřadu, n.p., Ke Skalce 912, 27961 Brankov
Formát	
Datum	10/2018
Stupeň	SP
Číslo zak.	
Měřítko	1:75
Číslo výt.	ZT03



Projekt zpracována v podrobnosti pro stavební povolení

Technika prostřední staveb
Zařízení zdravotné technických
instalací

Půdorys 1.NP - kanalizace

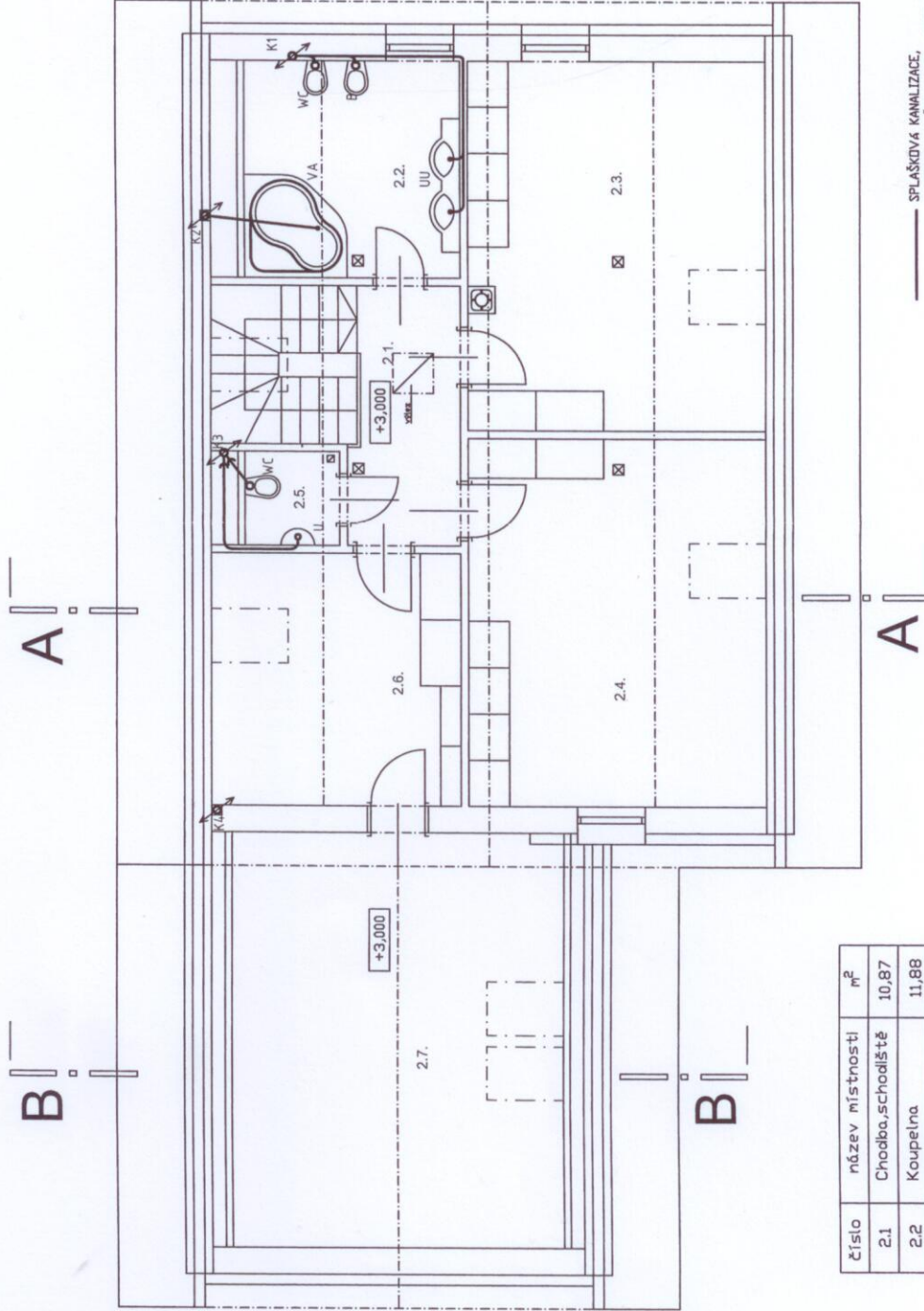
Tento projekt
je neodělitelnou součástí ohlášené
ze dne 15. 1. 2020 č.j. 1722/2020/S



ZNAČENÍ ZAŘÍZVACÍCH PŘEDMĚTŮ
VÝVODY PRO ZAŘÍZVACÍ PŘEDMĚTY
BUDOU PROVEDENY DLE STANDARDŮ,
ZVYKLOSTI A DOPORUČENÍ VÝROBCŮ

U UMÝVADLO
UU UMÝVADLO DVOULITÉ
VA VANA
B BIDET
WC ZACHODOVÁ MÍSA V ZAVĚSNÉM PROVEDENÍ*

KÁŽDÁ VÝTOKOVÁ ARMATURA JE V
SOULADU S ČSN OPATŘENA ODPÁJEM VODY.



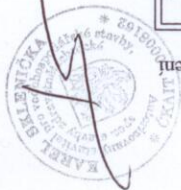
— SPLAŠKOVÁ KANALIZACE,
HT-DOPADNĚ PŘÍPOJIVACÍ SYSTÉM Z
POLYMERU, BARVA ŠEDÁ, MIN. SPAD 3‰
— DOPADNĚ PŘÍPOJIVACÍ SYSTÉM
— DOPADNĚ PŘÍPOJIVACÍ SYSTÉM Z POLYVINYLCHLORIDU (PVC),
BARVA ČERVENOHĚDÁ, VČ. ZPĚTNÉ KLAPKY

MINIMÁLNÍ SKLON PŘÍPOJIVACHO POTRUBÍ 2‰
MINIMÁLNÍ KRYTÍ POD OBRVNI UPRAVENÉHO TERÉNU 1,0m
K1, K2, K3, K4 - VĚTRACÍ POTRUBÍ HT100 VYVEŠTĚNÉ NAD STŘECHU MIN. 500mm
A UKONČIT VENTILAČNÍ HLAVICÍ.
OSTATNÍ POTRUBÍ UKONČENY NAD STROPNÍM PANELEM 2.NP.

číslo	název místnosti	m ²
2.1	Chodba, schodiště	10,87
2.2	Koupelna	11,88
2.3	PokoJ	24,15
2.4	PokoJ	24,15
2.5	WC	2,70
2.6	Ložnice	13,80
2.7	Šatna	34,10
	celkem 1.NP	121,73

Novostavba rodinného domu na parcele 1063/6, k.ú. Drnek	
Stavbník: Diamond City finance, s.r.o., Ka Skaloš 312, 27961 Brádkov	
Zodp. projektant	K. Sklenička
Vypracoval	Ing. J. Dudková
Autor projektu	T. Koptva
Formát	
Datum	10/2018
Stupeň	SP
Číslo zak.	
Měřítko	1:75
Číslo výkř.	ZT04

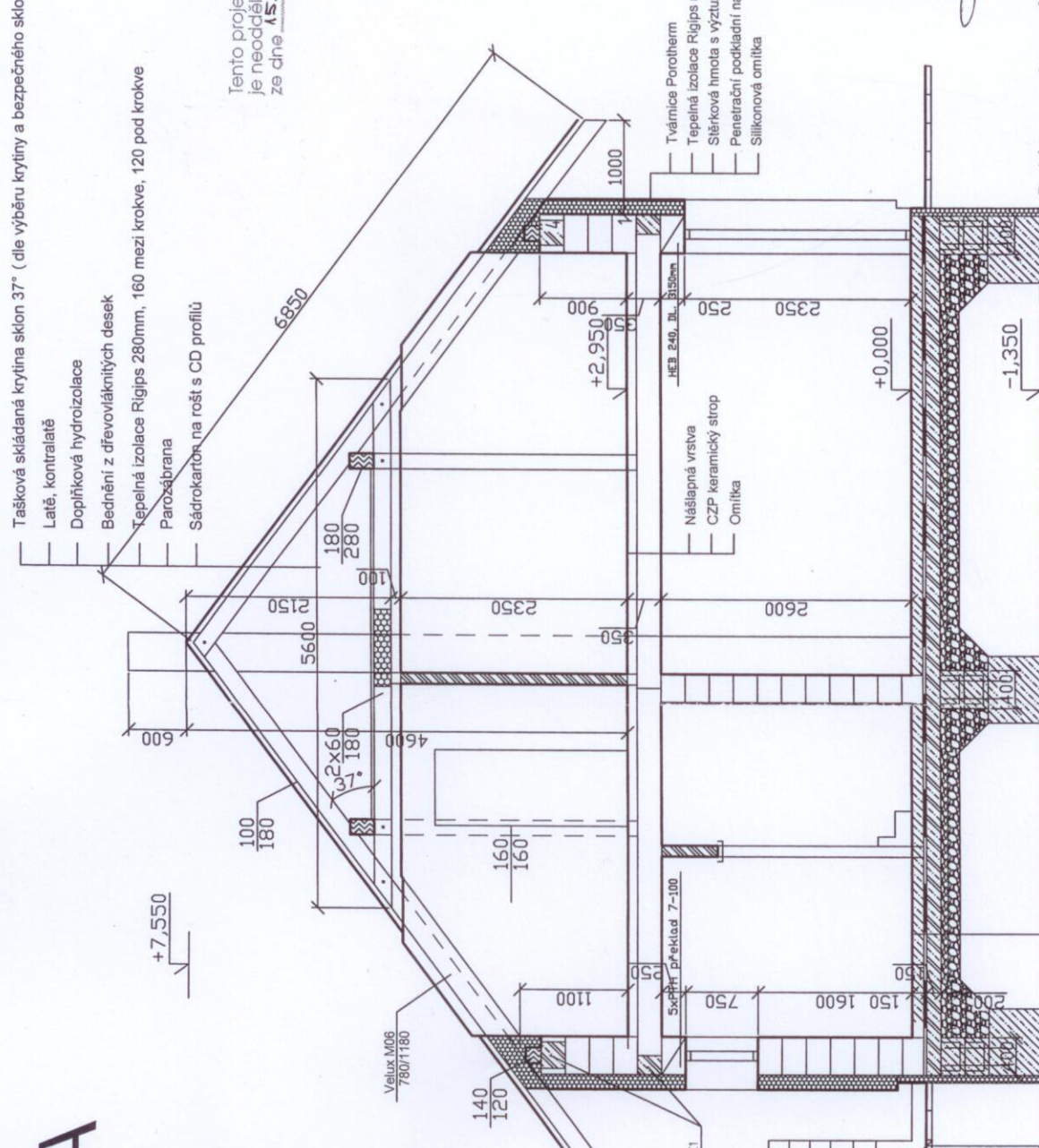
Projekt zpracována v podrobnosti pro stavební povolení



Řez A-A

Tašková skládaná krytina sklon 37° (dle výběru krytiny a bezpečného sklonu použít vhodnou třídu těsnosti)
 Latě, kontralátě
 Doplnková hydroizolace
 Bednění z dřevovláknitých desek
 Tepelná izolace Rigips 280mm, 160 mezi krokve, 120 pod krokve
 Parozábrana
 Sádrokarton na roši s CD profílů

Tento projekt je neoddlážitelnou součástí ohlášení ze dne 15.1.2022, č.j.14722/2020/SJ



Zodp. projektant	Vypracoval	Autor projektu	Tomas Kopriva
T.Kopriva	T.Kopriva	T. Kopriva	
Stavba: Dřevostavba rodinného domu na parcele 1063/6, k.ú. Drnek			
Řez A-A			
Tomas Kopriva Projektová kancelář, s.r.o. IČO: 667 77 463 IČ/ÚČ: 315/24320			
Datum: 06/2018			
Stupeň: SP			
Měřítko: 1:50			
Číslo výřez: 06			

Projekt zpracován v podrobnosti pro stavební povolení

Náslapná vrstva
 Betonová mazanina arm.sítí, beton C20/25-XC1
 Separční vrstva
 Tepelná izolace min. tl.100mm (šedý polystyren, případně systémové desky podlah.vytápění)
 Hydroizolace ve dvou vrstvách (případně prolitá radonová)
 Podkladní deska tl.150mm, beton C20/25-XC2, armována sítí s oky R6/150 při obou površích
 Šlérkový podsyp

Náslapná vrstva
 Lepicí stěrka
 Šlérková hmota s výtuznou síťovinou
 Penetrační podkladní nátěr
 Dekorativní omítka marmolit

Asfaltová penetrační emulze
 Lepicí stěrka
 Šlérková hmota s výtuznou síťovinou
 Penetrační podkladní nátěr
 Dekorativní omítka marmolit

Porotherm 40, 30 CB
 Porotherm 11,5 CB
 Kontaktní zateplovací systém Rigips tl. 140mm, ostění otvorů-40mm

Zapískování (křemičitý pisek frakce 0-2mm)
 Betonová dlažba
 Kladecká vrstva tl.30mm, pisek frakce 4-8mm
 Nosná vrstva tl.100-150mm (u pojezdu až 300mm)

ŽB stůžující věnec z betonu C20/25-XC1
 výtuz R10505, profily R1Z v režích a třmínky R8 po 200mm

Asfaltová penetrační emulze
 Lepicí stěrka
 Šlérková hmota s výtuznou síťovinou
 Penetrační podkladní nátěr
 Dekorativní omítka marmolit

Porotherm 40, 30 CB
 Porotherm 11,5 CB
 Kontaktní zateplovací systém Rigips tl. 140mm, ostění otvorů-40mm

opmi kece bude proveden keramický strop CZP, který bude určen i nosné kece v podkrovní bude v rámci stropní kece provedena rannové kece tvořící prvek pro vynesení sloupku krovu v zt. Jako tlavení vodorovný nosník bude proveden ocelový profíl 40 (ocel S235).

rozhledně po obvodu celé stavby a vnitřních nosných stěných bez stí být zaražen minimálně do vzdálenosti 1,5m.

okenních otvorů ve štítu, kde budou nad nimi uloženy střední bude jako překlád umístěna dvojice ocelových překládk 2xIPE sl S235) se zaražením 200mm za lic zdiva.

ory do světlosti 2,0m včetně, budou provedeny překládky m KP7 v sesavě č. 3, bylo uvažováno s předpokladem, že stropní kece nabude uložena nad okenním otvorem o světlosti 2,0m a o světlosti do 3,0m. bude jako překlád proveden ocelový nosník 0 (ocel S235), uložení min. 200mm za lic zdiva na betonový en min. 150mm.

un k tomu, že směr uložení stropní konstrukce vltí otvoru ch překládk 2xIPE220 z oceli pevnostní třídy S235 uložene né 200 mm za lic zdiva a uložena na betonovém podkladku o 150 mm z betonu pevnostní třídy C20/25-XC1.