

Poptávka na úpravu bytového jádra

Poptávám stavební a obkladačské práce dle popisu a ilustračních foto viz. níže.

Byt bude připraven s vybouraným bytovým jádrem.

1. Vyzdění a omítnutí vnějších stěn k malbě

Rozměr vyzdění : 2,5m x 1,5m x 2,6m (d,š,v) + příčka mezi WC a koupelnou 1,35m x 2,6m (š,v)

3,84 m² stěna zadní u vchodových dveří : 1,5m x 2,6 (š,v) odečten 2x otvor pro obložku dveří 0,8m x 2m

3,3m² stěna boční : 1,5m x 2,6m (š,v)

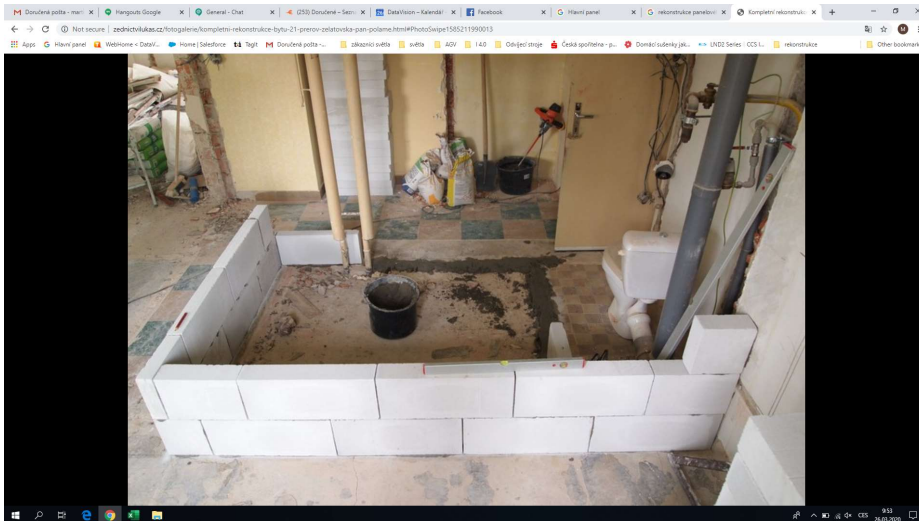
6,5m² stěna přední : 2,5m x 2,6m (š,v)

3,51 m² příčka mezi WC a koupelnou : 1,35m x 2,6m (š,v)

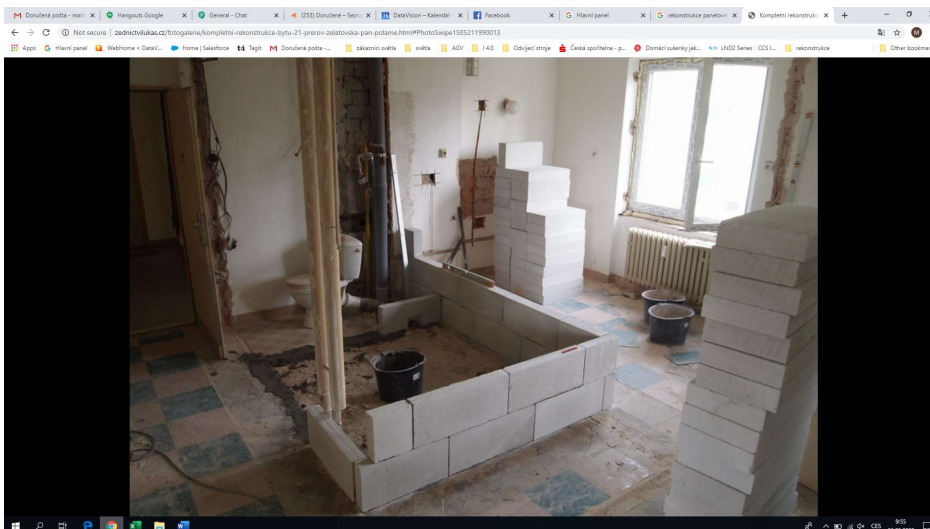
Šířka příček je počítána 75mm – YUTONG

Omítky na vnějších stěnách : 13,64 m²

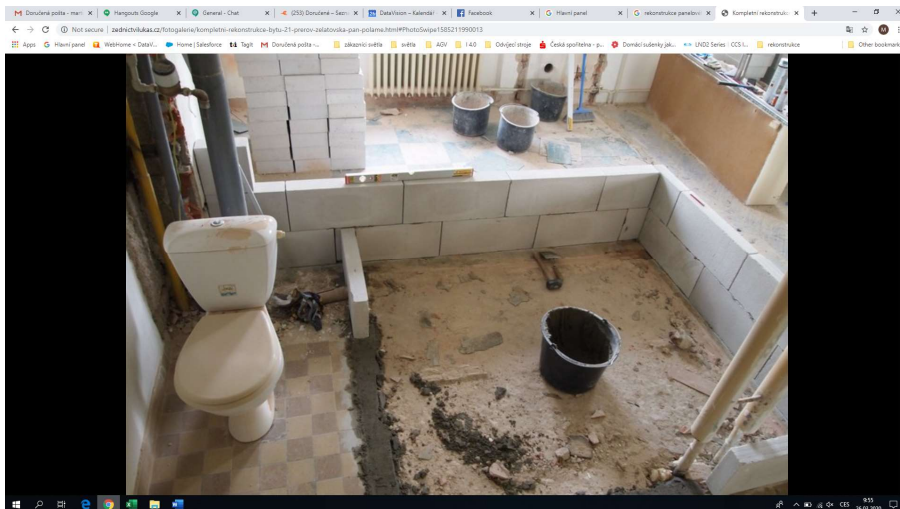
Náhled přední



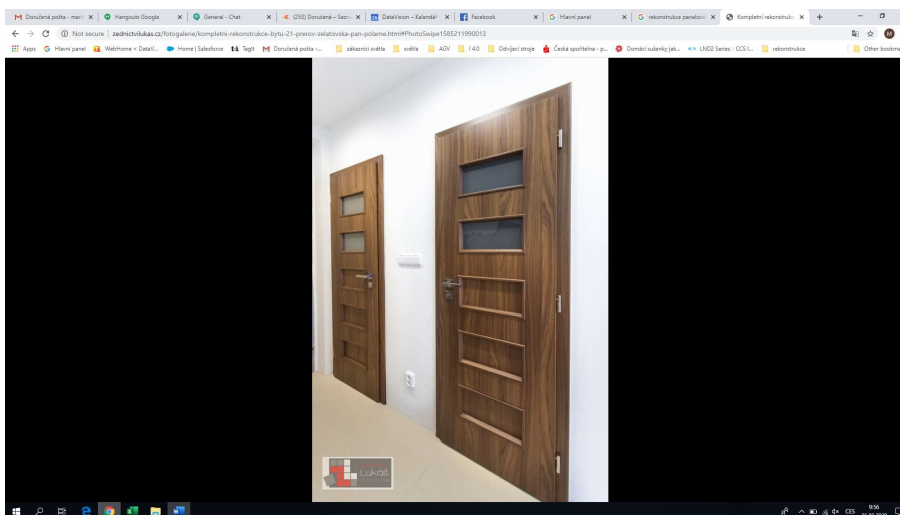
Náhled boční



Náhled od vchodových dveří



Náhled z chodby finální - dveře WC a koupelny



2. Obložení koupelny a dlažby

Obklad 12,32m²

1. 2x boční stěna **6,48 m²** 1,35 x 2,4m
2. stěna zadní **3,72m²** 1,55m x 2,4m (š,v) – celá
3. stěna přední – vchod **2,12 m²** (1,6m² - 0,8m x 2m otvor pro obložku dveří)

Dlažba 2,1m²

1,35m x 1,55m