

Tabulka místností				
Číslo	Jméno	Plocha [m ²]	Podlaha	Stěny
4.01	SCHODIŠŤOVÁ PODESTA	4,12	VINYLOVÁ PODLAHA	MALBA
4.02 A	CHODBA	3,75	VINYLOVÁ PODLAHA	MALBA
4.03 A	LOŽNICE	14,54	VINYLOVÁ PODLAHA	MALBA
4.04 A	KOUPELNA	6,04	KERAMICKÁ DLAŽBA	KERAMICKÝ OBKLAD
4.05 A	OBÝVACÍ POKOJ + KK	32,37	VINYLOVÁ PODLAHA	MALBA
4.06 A	KOMORA	6,34	VINYLOVÁ PODLAHA	MALBA
4.07 B	CHODBA	3,29	VINYLOVÁ PODLAHA	MALBA
4.08 B	LOŽNICE	14,53	VINYLOVÁ PODLAHA	MALBA
4.09 B	KOUPELNA	5,88	DLAŽBA KERAMICKÁ	KERAMICKÝ OBKLAD
4.10 B	OBÝVACÍ POKOJ + KK	19,70	VINYLOVÁ PODLAHA	MALBA

Čelková plocha [m²]: 110,57

LEGENDA MATERIÁLŮ:

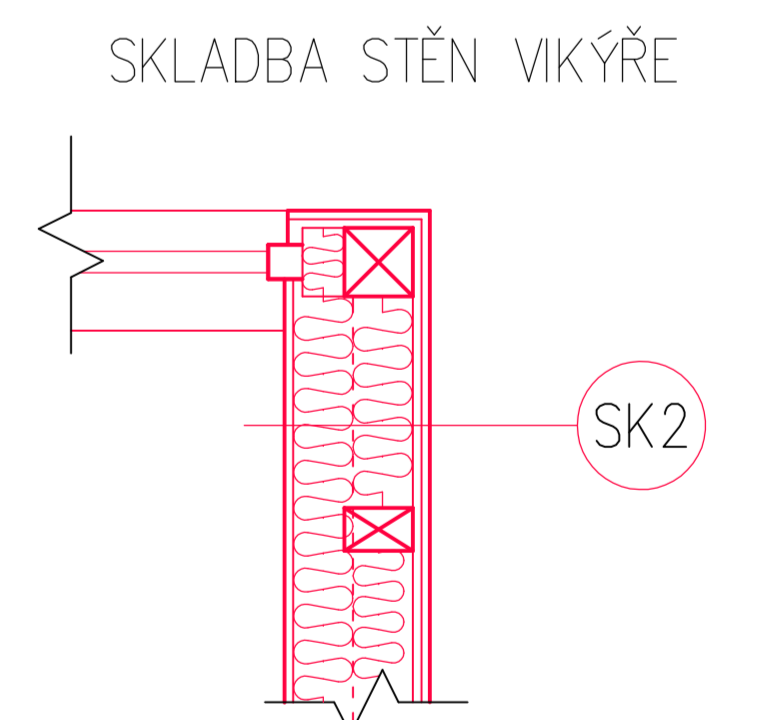
- STÁVAJÍCÍ ZDIVO Z CP 290/140/65
- NOVÉ SDK PŘÍČKY A PŘEDSTĚNY (PŘEDSTĚNY S PAROTĚSEM)
- MEZIBYTOVÁ PŘÍČKA – 63dB, S POŽÁRNÍ ODOLNOSTÍ
- ZADÍVKVA Z CIHELNEHO ZDIVA NA MVC CP 290/140/65

POZNÁMKY:

- VŠECHNY ROZMĚRY NUTNO OVĚŘIT NA STAVBĚ !!!
- STATICKÝ VÝPOČET-KONSTRUKČNÍ ČÁST JE NEDÍLNOU SOUČÁSTÍ PROJEKTOVÉ DOKUMENTACE PRO STAVEBNÍ ŘÍZENÍ !!!
- STAVEBNÍ ÚPRAVA ŘEŠÍ VYBUDOVÁNÍ OBYTNÉHO PODKROVÍ V NEVYUŽITĚM PROSTORU STÁVAJÍCÍ PŮDY, KTERÝM VZNIKNOU DVĚ BYTOVÉ JEDNOTKY. DÁLĚ DOJDE K VYBUDOVÁNÍ VSTUPU Z ULICE NA STŘELNICI DO SUTĚRNÉHO BYTU.
- V KUCHYNI V MÍSTĚCH KUCHYŇSKÉ LINKY BUDE PROVEDEN KERAMICKÝ OBKLAD OD ÚROVNĚ PRACOVNÍ DESKY PO ÚROVĚŇ ZAVĚŠENÝCH KUCHYŇSKÝCH SKŘÍNEK.
- VEŠKERÉ DŘEVĚNÉ PRVKY BUDOU IMPREGNOVÁNY PROTI BIOTICKÝM ŠKŮDCŮM, OCELOVÉ PRVKY BUDOU NATŘENY ZÁKLADNÍM NÁTĚREM.
- NOVÉ VNITŘNÍ DVEŘE BUDOU V PROVEDENÍ S OBLŮŽKAMI – PROTO JE NUTNÉ STAVEBNÍ OTVORY KOORDINOVAT S DODAVATELEM DVEŘÍ A OBLŮŽEK (NAPŘ. JAP, KASARD,...)!
- NAD DVEŘNÍMI OTVORY SE ZABUDUJÍ SYSTÉMOVÉ PŘEKLADY.
- STÁVAJÍCÍ STŘOPNÍ TRÁMY JE NUTNÉ NECHAT PŘI REALIZACI STAVBY POSODUIT STATIKEM!
- DEMONTÁŽ CIHELNÝCH PODLAH V PŮDNÍM PROSTORU BUDE PROVEDENO VŽDY ČÁSTEČNĚ, ABY NEDOŠLO K ODPRUŽENÍ STÁVAJÍCÍCH STŘOPŮ VE SPODNÍM PODLAŽÍ!!!
- PŘI PROVÁDĚNÝCH PRÁČÍCH JE NUTNÉ VŽDY ZAJISTIT ALEŠPOŇ PROVIZORNÍ ZAKRYTÍ STŘEŠNÍ KONSTRUKCE, ABY NEDOŠLO K ZATEČENÍ DO STAVBY.

- P1 SKLÁDACÍ SCHODY DO PŮDNÍHO PROSTORU S KRYCÍ DESKOU 700/800 MM. NUTNO DODAT SE ZATEPLENOU KRYCÍ DESKOU.
- P2 ODVĚTRÁNÍ MÍSTNOSTI S ODVODEM VZDUCHU STOUPAČNÍM POTRUBÍM PŘES STŘECHU DO EXTERIÉRU SPIRO POTRUBÍM (DN 100) – V PŮDNÍM PROSTORU NUTNO TEPELNĚ IZOLOVAT.
- P3 UMÍSTĚNÍ PRAČKY
- P4 UMÍSTĚNÍ MYČKY
- P5 STŘEŠNÍ VÍKÝŘ
- P6 ZÁVĚSNÝ EL. ZÁSOBNIK NA TUV 125 L.
- P7 EL. TOPNÝ ŽEBŘÍK

- SK1 SÁDROKARTONOVÉ DESKY 12,5 MM
PAROTĚSNÁ FÓLIE
TEPELNÁ IZOLACE Z MINERÁLNÍ VATY 50 MM
RASTR PRO SDK 50 MM
TEPELNÁ IZOLACE Z MINERÁLNÍ VATY 230 MM
ZÁKLOP – DESKY OSB 18 MM
- SK2 SÁDROKARTONOVÉ DESKY 12,5 MM
PAROTĚSNÁ FÓLIE
R-UD PROFIL+TI 27 MM
TEPELNÁ IZOLACE Z MINERÁLNÍ VATY 140 MM
TEPELNÁ IZOLACE Z MINERÁLNÍ VATY 140 MM
VLOŽENÁ MEZI DŘEVĚNÉ SLOUPKY – FOŠNY 140/140
ZÁKLOP – DESKY OSB 18 MM
DIFUZNÍ FÓLIE
PLECHOVÁ FASÁDA NA SYSTÉMOVOU PODKONSTRUKCI



± 0,000 JE VZTAŽENA K ÚROVNĚ PODLAHY V 1.NP

VYPRACOVAL: Ing. KLÁRA MĚCHUROVÁ	SPOLUPRACOVAL: RADEK HRBÁČEK DIS.	ZODPOVĚDNÝ PROJEKTANT: RADEK HRBÁČEK DIS.	RHstav projekce s.r.o. VOJNICE 28 783 46 TĚŠETICE IČ: 27769488 TEL.: 605 460 958
OBJEDNATEL: Lannova 2061/8, 110 00 Praha	Jan Krutíl		
MÍSTO STAVBY: Obec Olomouč, parc.č.st. 312, k.ú. Lazce	DATUM: 2 / 2020		
NÁZEV AKCE: STAVEBNÍ ÚPRAVA BYTOVÉHO DOMU LAZCE	STUPEŇ: DSŘ	FORMÁT: 6 / A4	
OBSAH VÝKRESU: PŮDORYS PODKROVÍ NOVÝ STAV	MĚŘÍTKO: 1: 50	Č. VÝKRESU: 7	

