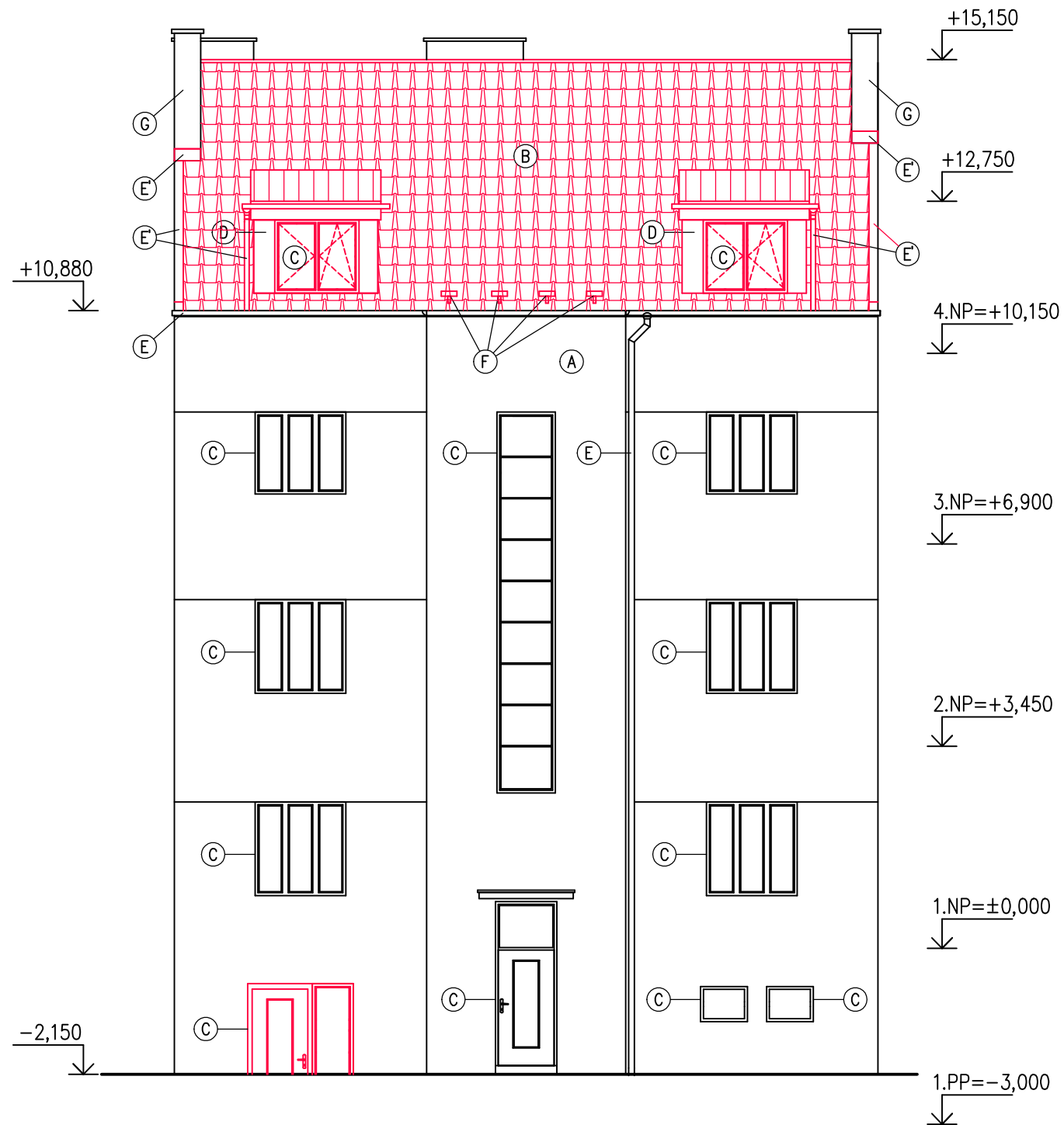
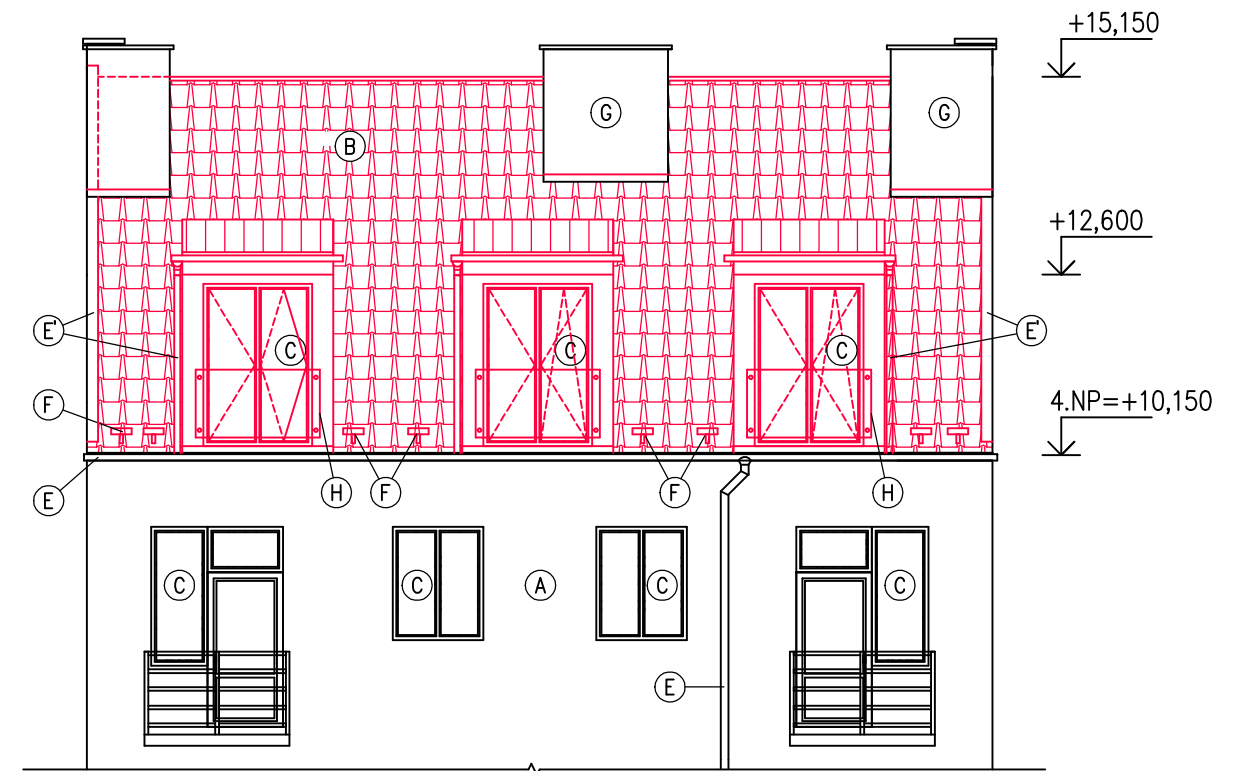


POHLED Z ULICE:



ČÁSTEČNÝ POHLED Z DVORNÍHO TRAKTU:



LEGENDA:

- A STÁVAJÍCÍ FASÁDNÍ OMÍTKA
- B NOVÁ STŘEŠNÍ KRYTINA – betonová střešní taška např. KMB BETA Elegant v černém odstínu
- C OKENNÍ A DVEŘNÍ VÝPLNĚ Z PVC PRVKŮ
- D NOVÉ STŘEŠNÍ VIKÝŘE – plechová střešní krytina např. LINDEK
- E KLEMPÍŘSKÉ PRVKY – POZINK
- E' NOVÉ KLEMPÍŘSKÉ PRVKY – LAKOVANÝ PLECH
- F SYSTÉMOVÉ ZACHYTÁVAČE SNĚHU
- G STÁVAJÍCÍ ZDĚNÝ KOMÍN
- H VNĚJŠÍ SKLENĚNÉ ZÁBRADLÍ KOTVENO PŘES FASÁDU

LEGENDA MATERIÁLŮ:

- STÁVAJÍCÍ KONSTRUKCE
- NOVÉ KONSTRUKCE

± 0,000 JE VZTAŽENA K ÚROVNI PODLAHY V 1.NP

VYPRACOVAL: Ing.KLÁRA MĚCHUROVÁ	SPOLUPRACOVAL: RADEK HRBÁČEK DiS.	ZODPOVĚDNÝ PROJEKTANT: RADEK HRBÁČEK DiS.	RHstav projekce s.r.o. VOJNICE 28 783 46 TĚŠETICE IČ: 27769488 TEL.: 605 460 958	
OBJEDNATEL: Jan Krůtil Lannova 2061/8, 110 00 Praha	MÍSTO STAVBY: Obec Olomouc, parc.č.st. 312, k.ú. Lazce	DATUM: 2 / 2020		
NÁZEV AKCE: STAVEBNÍ ÚPRAVA BYTOVÉHO DOMU LAZCE	OBSAH VÝKRESU: POHLEDY – ULIČNÍ, DVORNÍ NOVÝ STAV	STUPEŇ: DSŘ	FORMÁT: 2 / A4	Č. VÝKRESU: 11
		MĚŘITKO: 1:100		