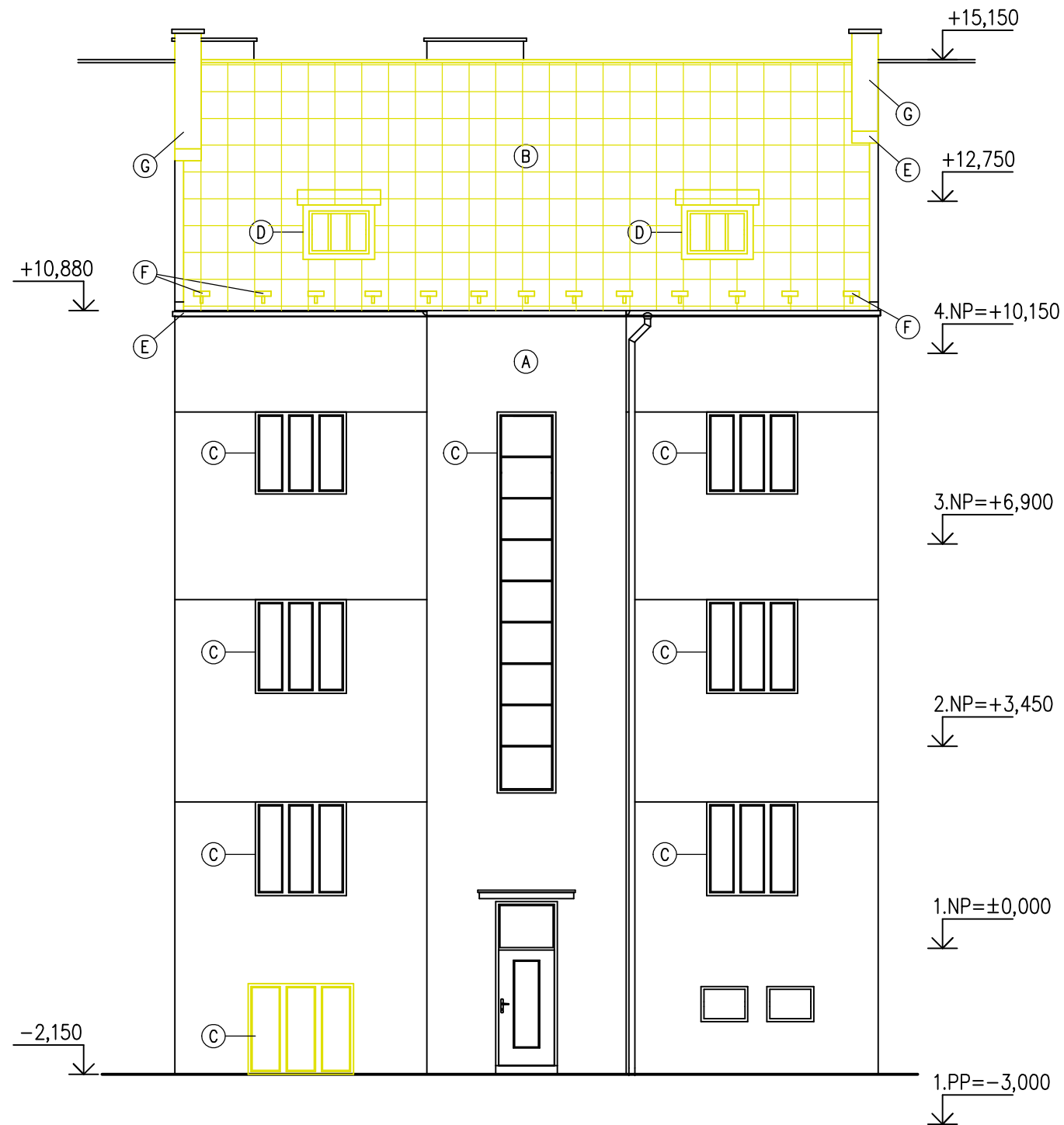
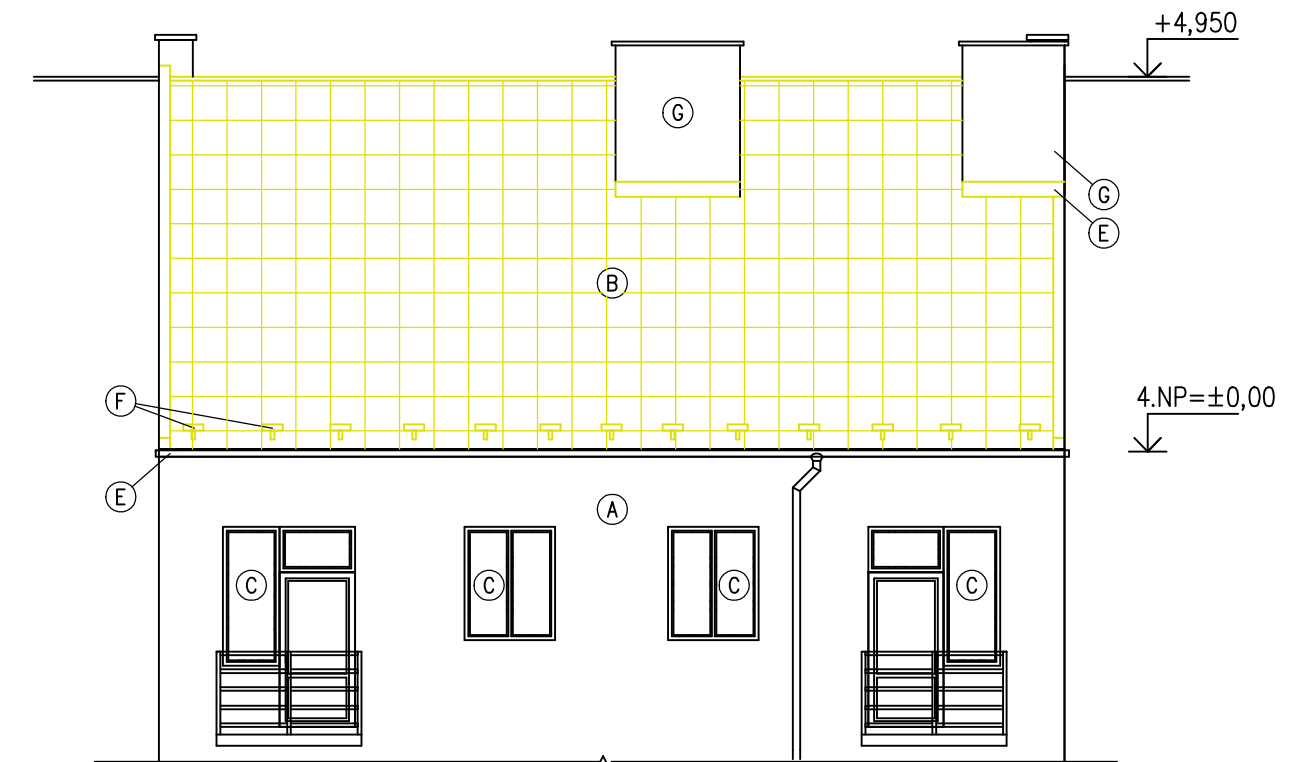


POHLED Z ULICE:



ČÁSTEČNÝ POHLED Z DVORNÍHO TRAKTU:



LEGENDA:

- A FASÁDNÍ OMÍTKA
- B PLECHOVÁ STŘEŠNÍ KRYTINA
- C OKENNÍ A DVEŘNÍ VÝPLNĚ
- D STÁVAJÍCÍ STŘEŠNÍ VIKÝŘE
- E KLEMPÍŘSKÉ PRVKY – POZINK
- F ZACHYTÁVAČE SNĚHU
- G ZDĚNÝ KOMÍN

LEGENDA MATERIÁLŮ:

- STÁVAJÍCÍ KONSTRUKCE
- BOURANÉ KONSTRUKCE

± 0,000 JE VZTAŽENA K ÚROVNI PODLAHY V 1.NP

VYPRACOVAL: Ing.KLÁRA MĚCHUROVÁ	SPOLUPRACOVAL: RADEK HRBÁČEK DiS.	ZODPOVĚDNÝ PROJEKTANT: RADEK HRBÁČEK DiS.	RHstav projekce s.r.o. VOJNICE 28 783 46 TĚŠETICE IČ: 27769488 TEL.: 605 460 958	
OBJEDNATEL: Jan Krůtil Lannova 2061/8, 110 00 Praha	MÍSTO STAVBY: Obec Olomouc, parc.č.st. 312, k.ú. Lazce	DATUM: 2 / 2020		
NÁZEV AKCE: STAVEBNÍ ÚPRAVA BYTOVÉHO DOMU LAZCE	STUPEŇ: DSŘ	FORMÁT: 2 / A4		
OBSAH VÝKRESU: POHLEDY – ULIČNÍ, DVORNÍ STÁVAJÍCÍ STAV A DEMONTÁŽE	MĚŘÍTKO: 1:100	Č. VÝKRESU: 5		