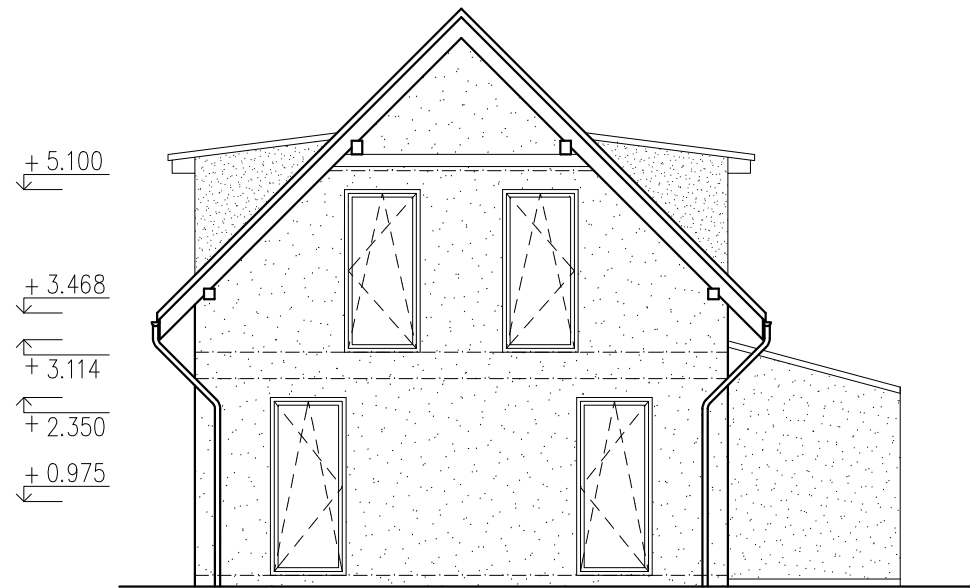
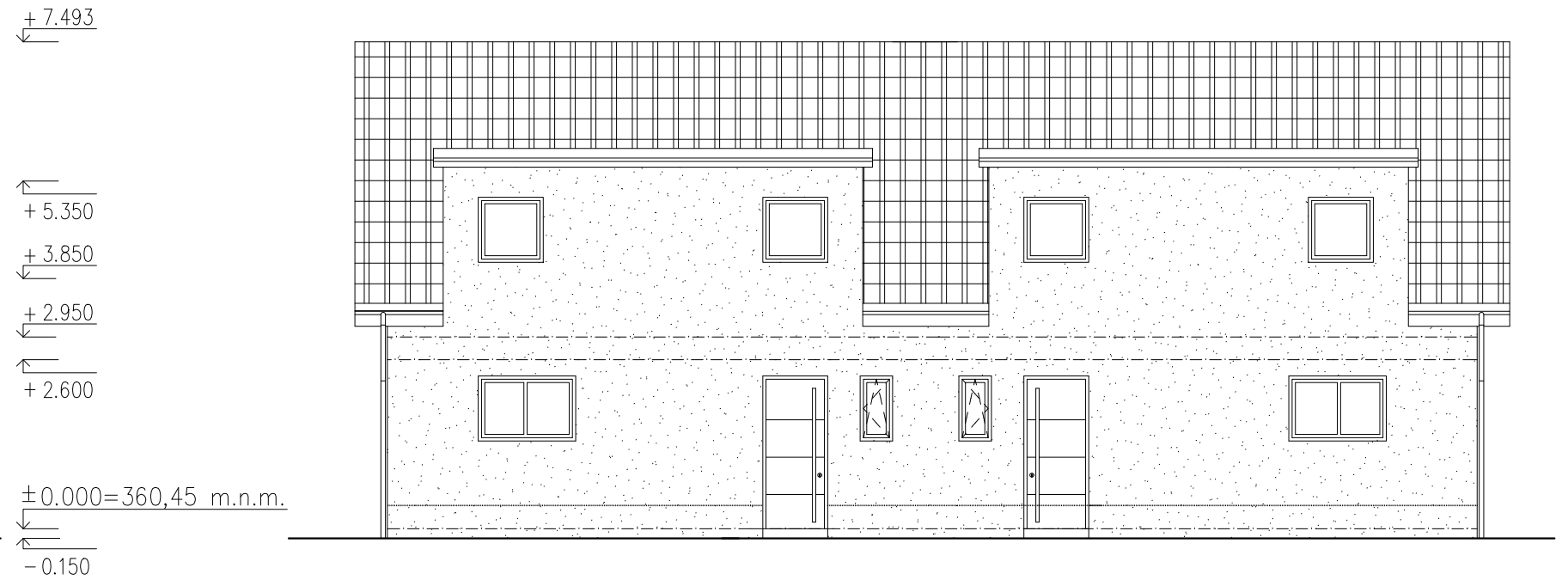


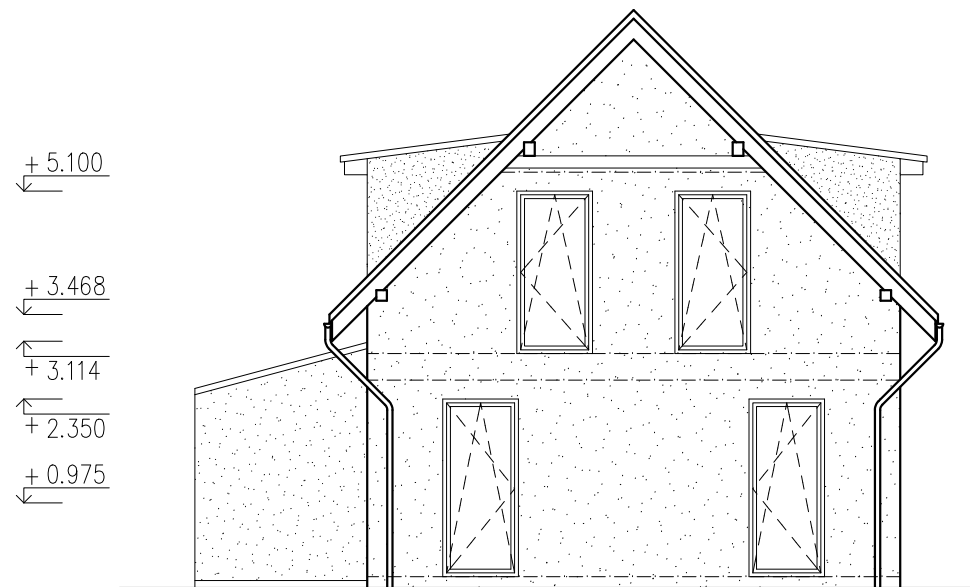
POHLED ZE SEVEROVÝCHODU



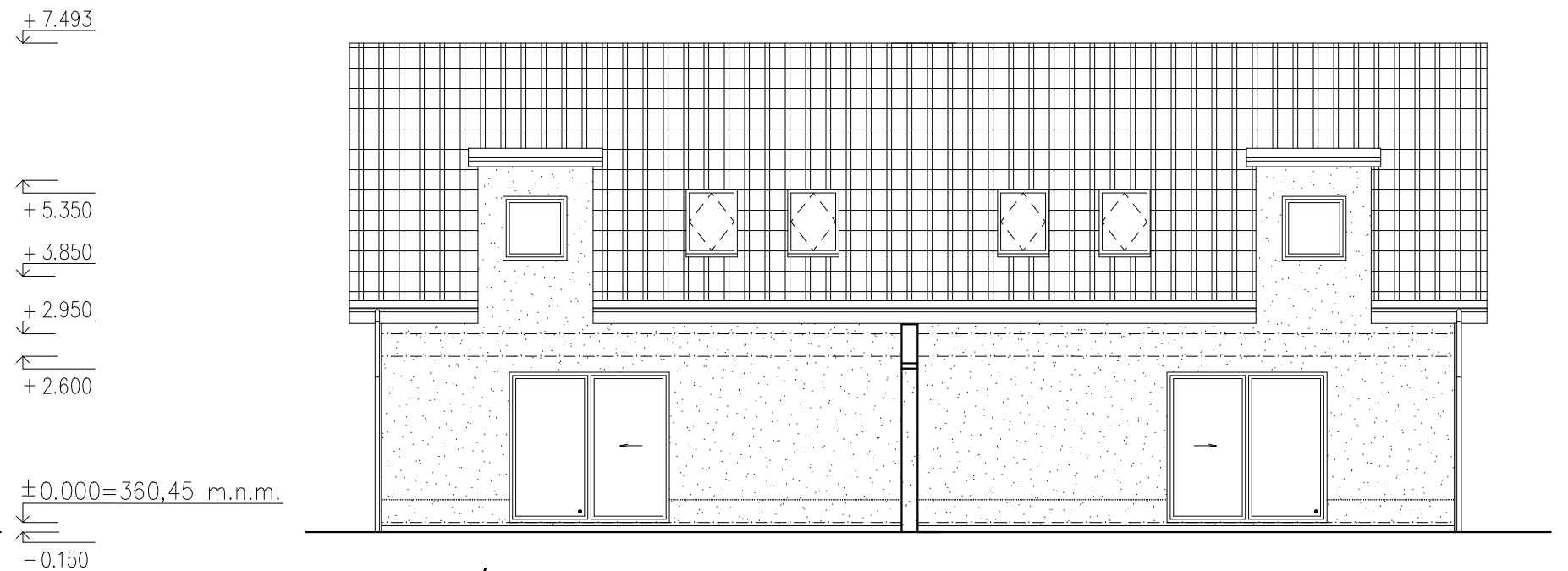
POHLED Z JIHOVÝCHODU



POHLED Z JIHOZÁPADU



POHLED ZE SEVEROZÁPADU



+/-0.000 = 1.NP = viz.základy

STAVEBNÍK :		Jan BRABENEC, Otavská 607/16, Praha 9 – Čakovice	
STAVBA :		Rodinný dům na pozemku č.kat. 1770/16,město Libušín – ZMĚNA PŘED DOKONČENÍM	
MĚŘÍTKO :	1:100	DATUM :	leden 2019
NÁZEV VÝKRESU :		STAVEBNÍ ÚŘAD:	Kladno
POHLEDY		ZODPOVĚDNÝ PROJEKTANT :	Ing. Jana TŮMOVÁ
		VYPRACOVAL :	Ing. Jana TŮMOVÁ
Projekty S+S, s.r.o.		ČÍSLO VÝKRESU :	Z02/5709