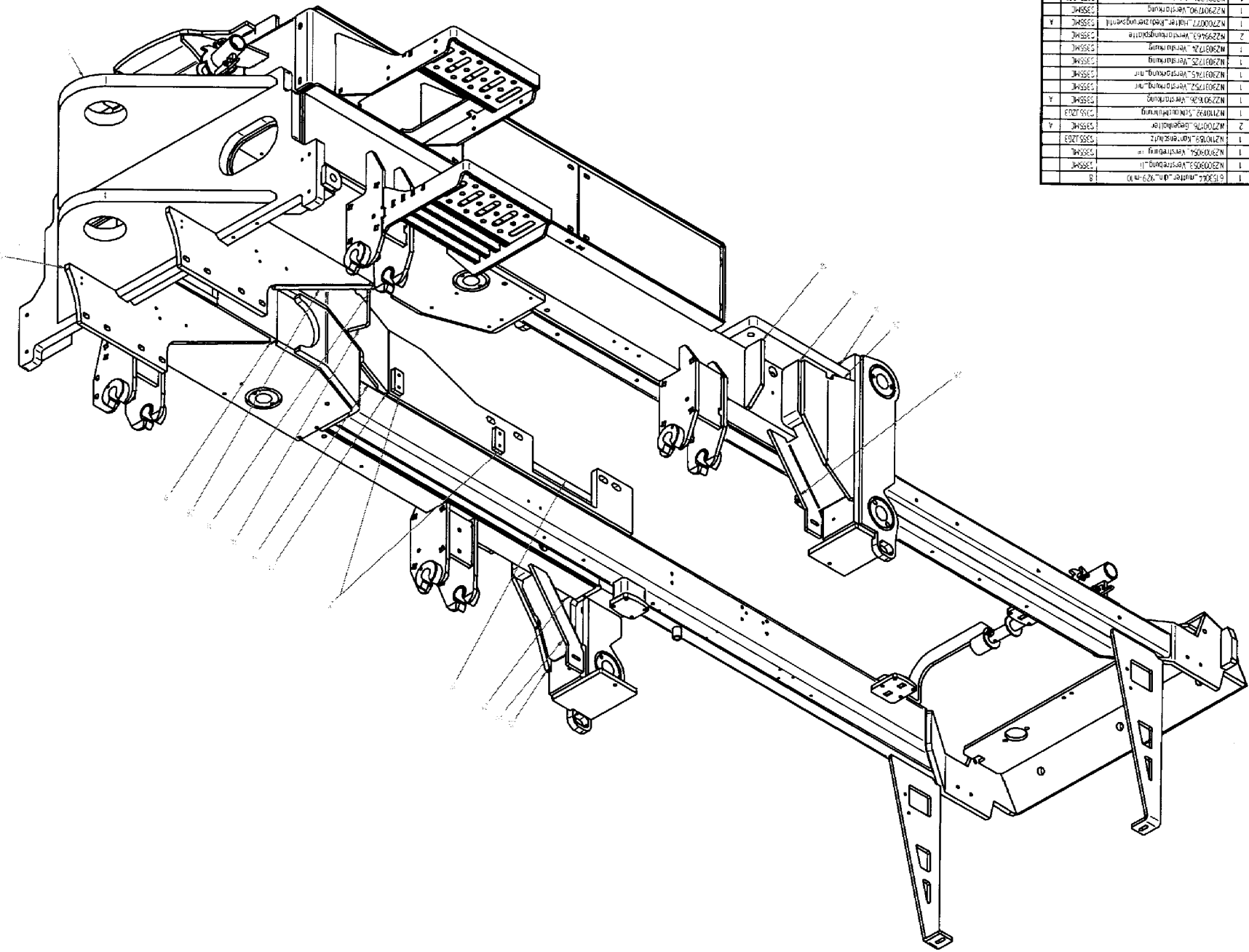


Pos.	Art-Nr.	Bezeichnung	Material	Form
10	1	53542 Unterarm 10x29x10	3554M	B
28	1	N29095A Verbindung II	3554M	
27	1	N29095A Verbindung I	3554M	
26	1	N29095A Kopfsegment	3554Z03	
25	2	N27070A Lagerhülse	3554M	A
24	1	N29192A Stützbohrung	3554Z03	
23	1	N29095A Verbindung	3554M	A
22	1	N29095A Verbindung III	3554M	
21	1	N29095A Verbindung II	3554M	
20	1	N29095A Verbindung I	3554M	
19	1	N29095A Verbindung	3554M	
18	2	N29965A Verbindungshülse	3554M	A
17	1	N270077A Längs-Lagerbohrung III	3554M	
16	2	N29965A Verbindungshülse	3554M	A
15	1	N29095A Verbindung	3554M	
14	1	N29095A Verbindung	3554Z03	
13	2	N29095A Verbindungshülse I	3554M	B
12	2	N29095A Verbindungshülse II	3554M	B
11	1	N29095A Verbindung III	3554M	
10	1	N29095A Verbindung II	3554M	
9	1	N29095A Verbindung I	3554M	
7	1	N27111A Stützbohrung	3554M	B
6	1	N27111A Stützbohrung	3554M	B
5	1	Ölwanne (ohne Ölwanne)		



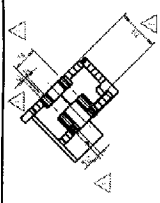
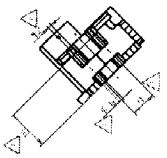
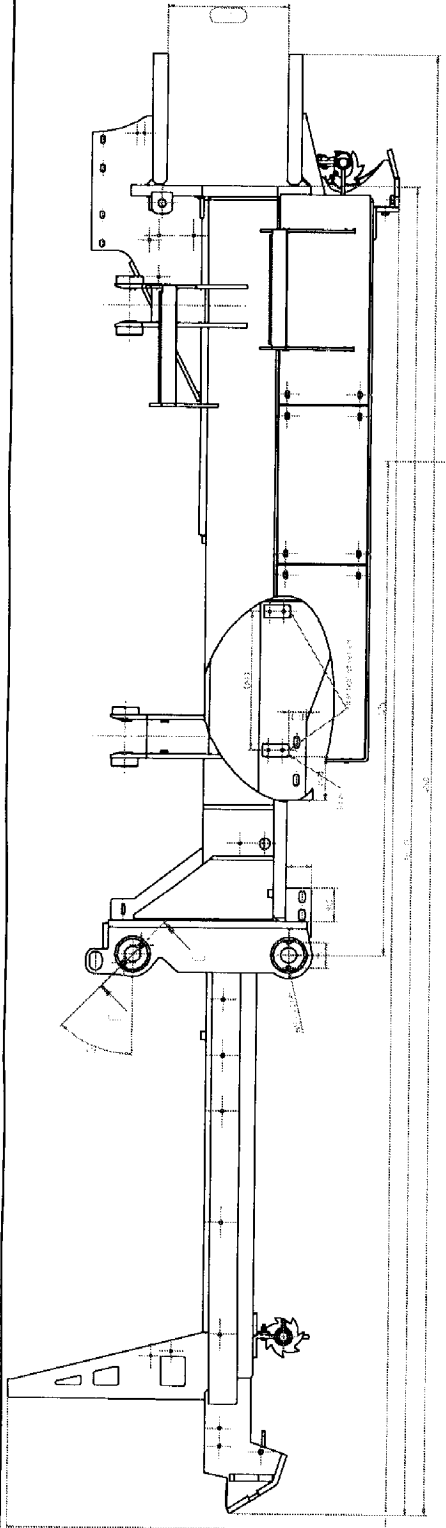
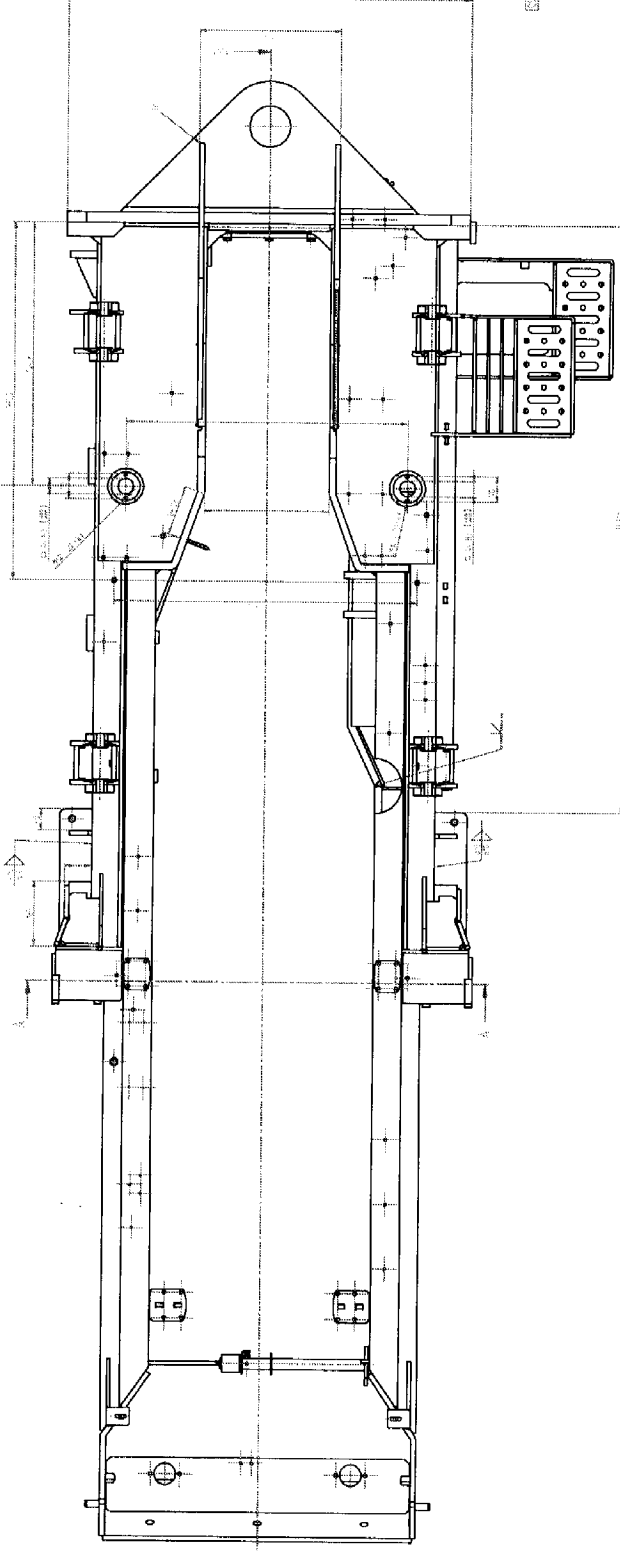
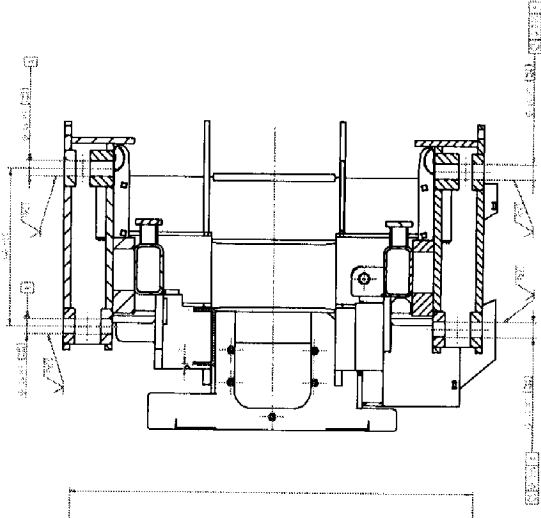
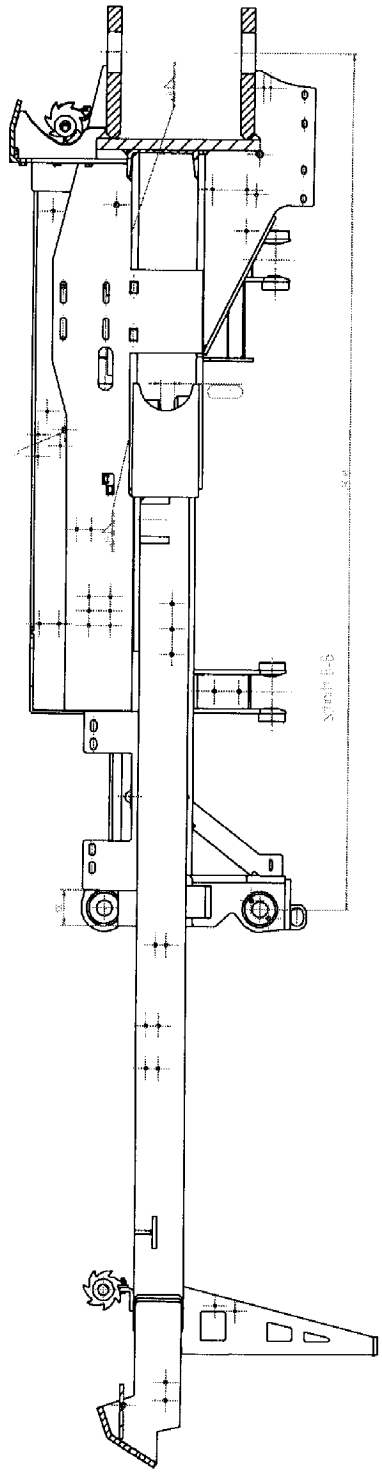
309-Vorrichtung zum Spannen verwenden

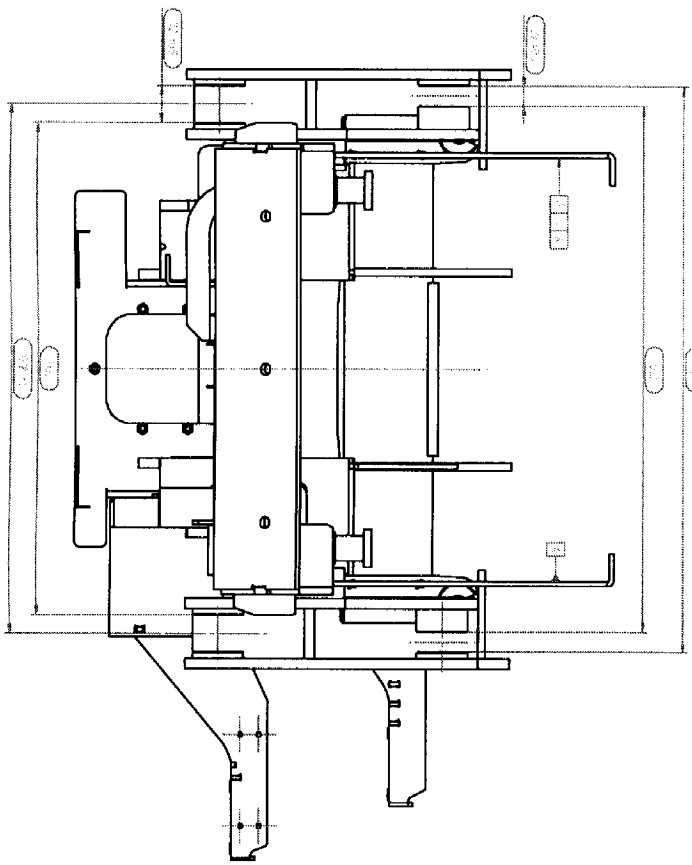
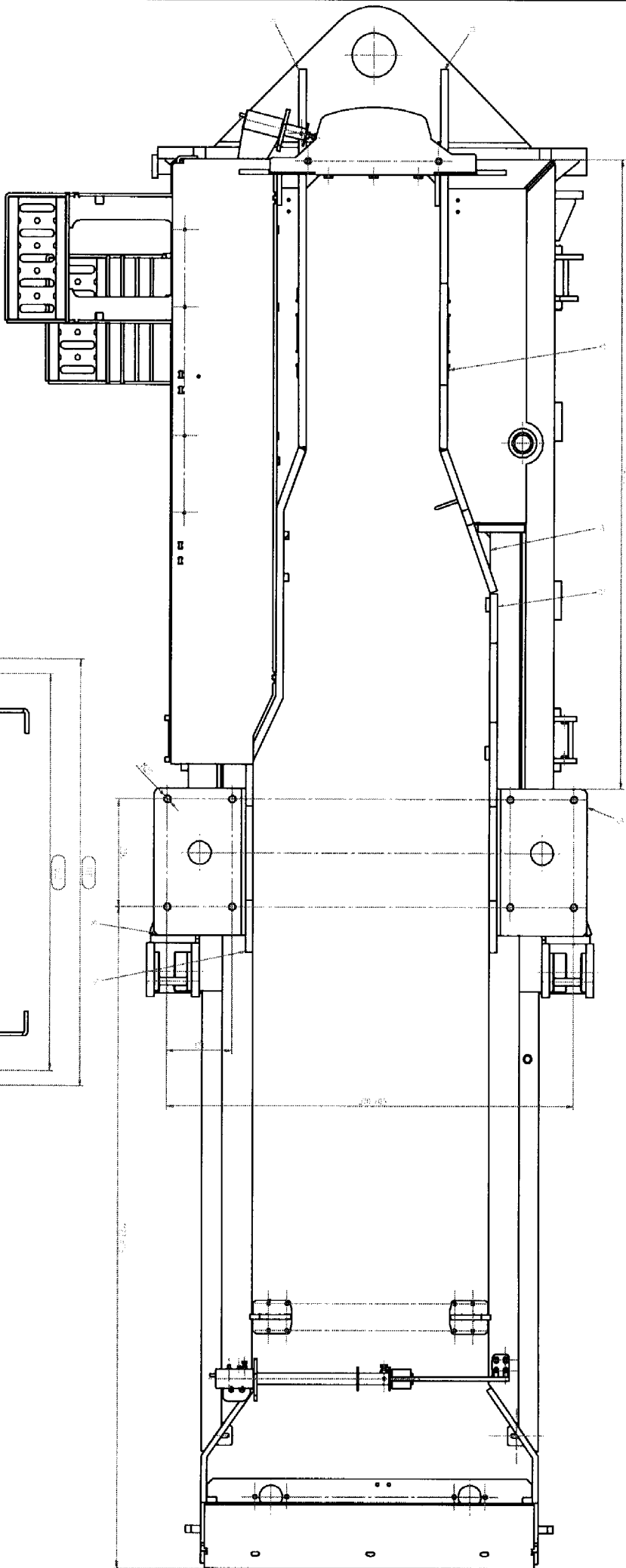
Rev.	Änderung	Datum	Bezeichnung
A	1. Änderung	14.07.2020	Beim
B	1. 10.11.22 K. 23 geändert, 24, 25, 26, 27, 28	30.09.20	MSA
C	1. 11.12.24 M21 M22 wurde ersetzt	16.10.20	MSA
D	1. Änderung	12.12.20	Beim
E	1. 12.2020	14.02.20	MSA
F	1. Änderung, 12 M220085A durch M220095A ersetzt, 27, 28 hinzugefügt, M220095A	07.08.21	FF

Rev.	Änderung	Datum	Bezeichnung
A	1. Änderung	14.07.2020	Beim

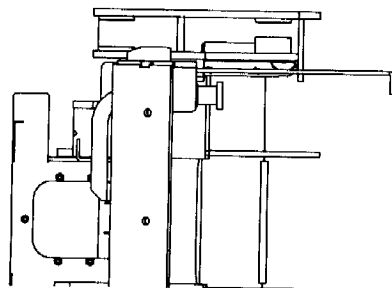
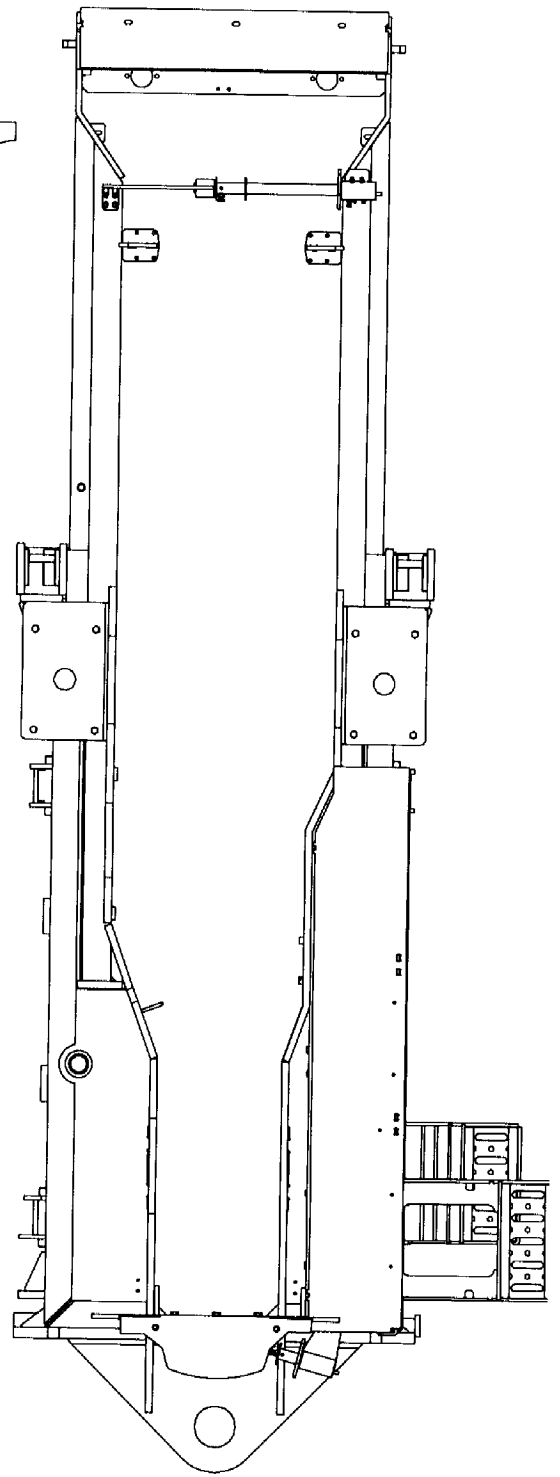
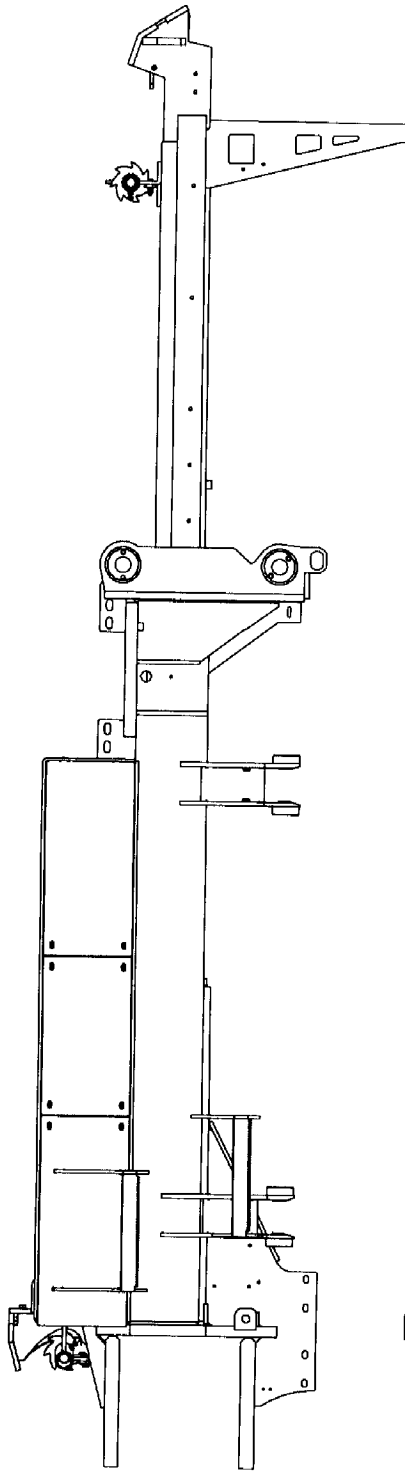
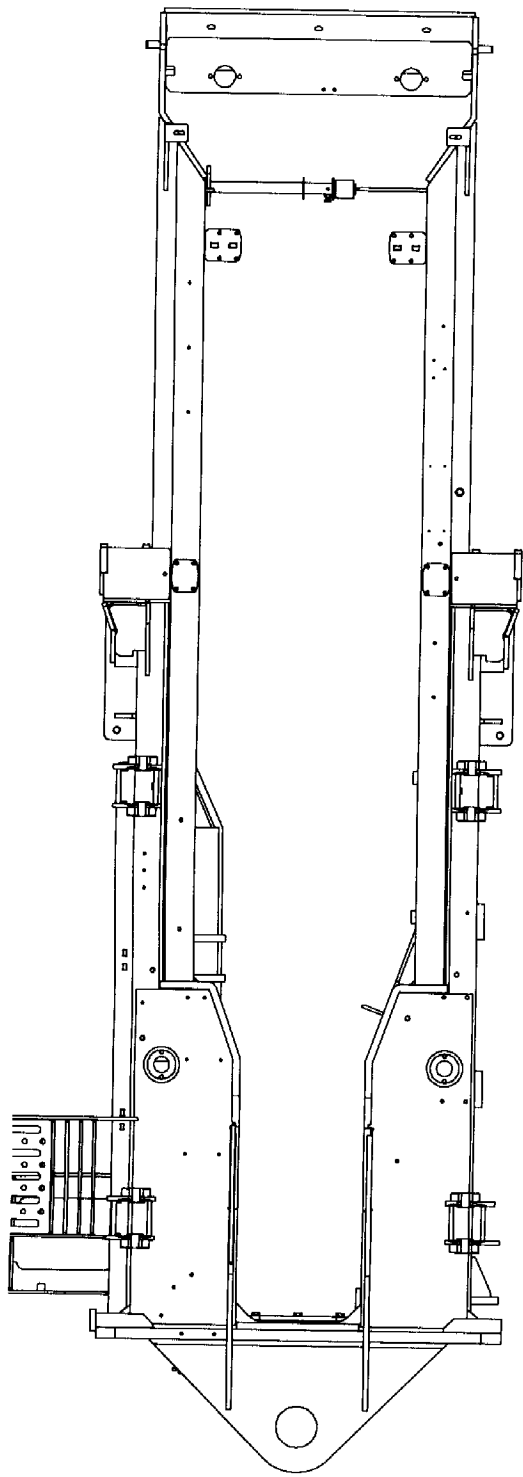
DATE	BY	CHKD	APP'D

Show Dimensions in Feet - 1/8" = 1'-0"
 All Dimensions are to Center Lines
 UNLESS OTHERWISE SPECIFIED

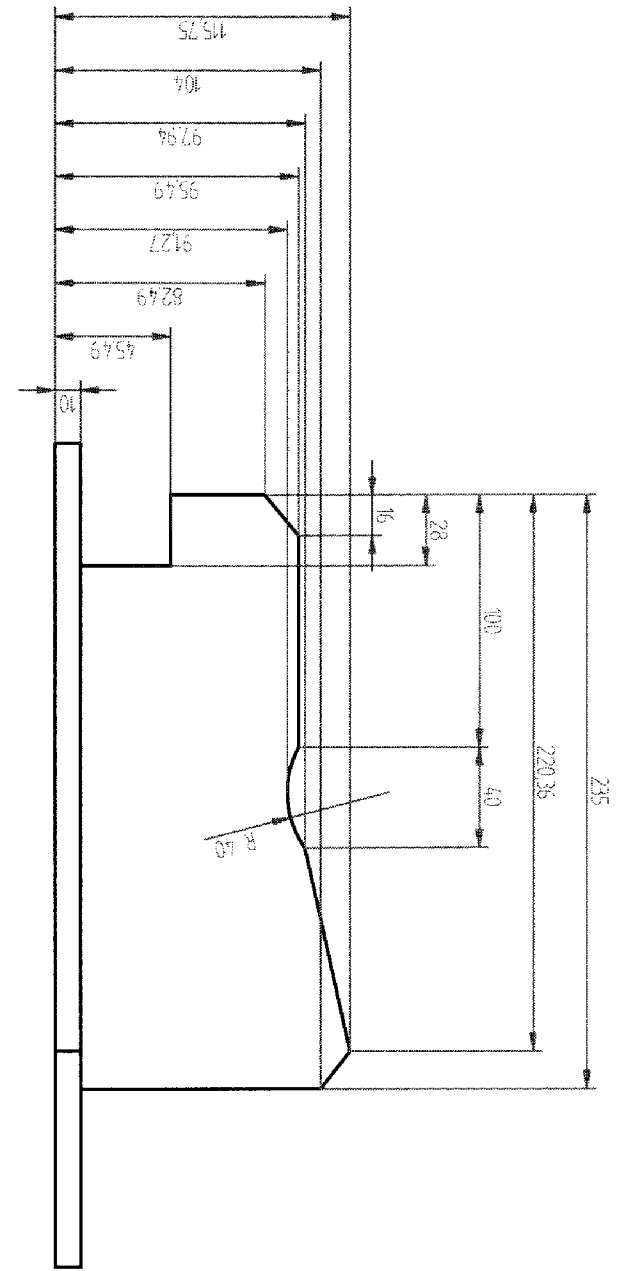
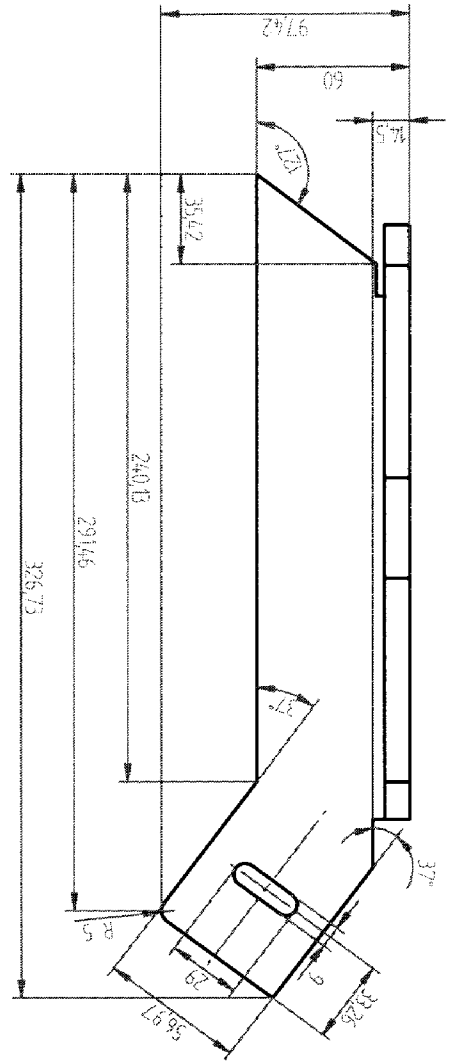
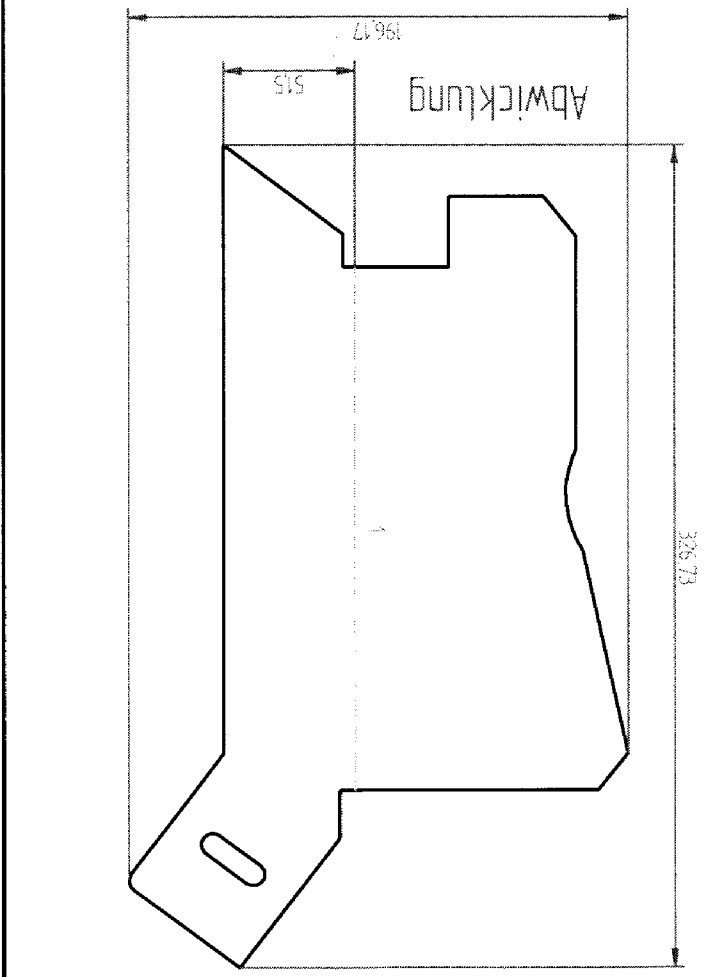


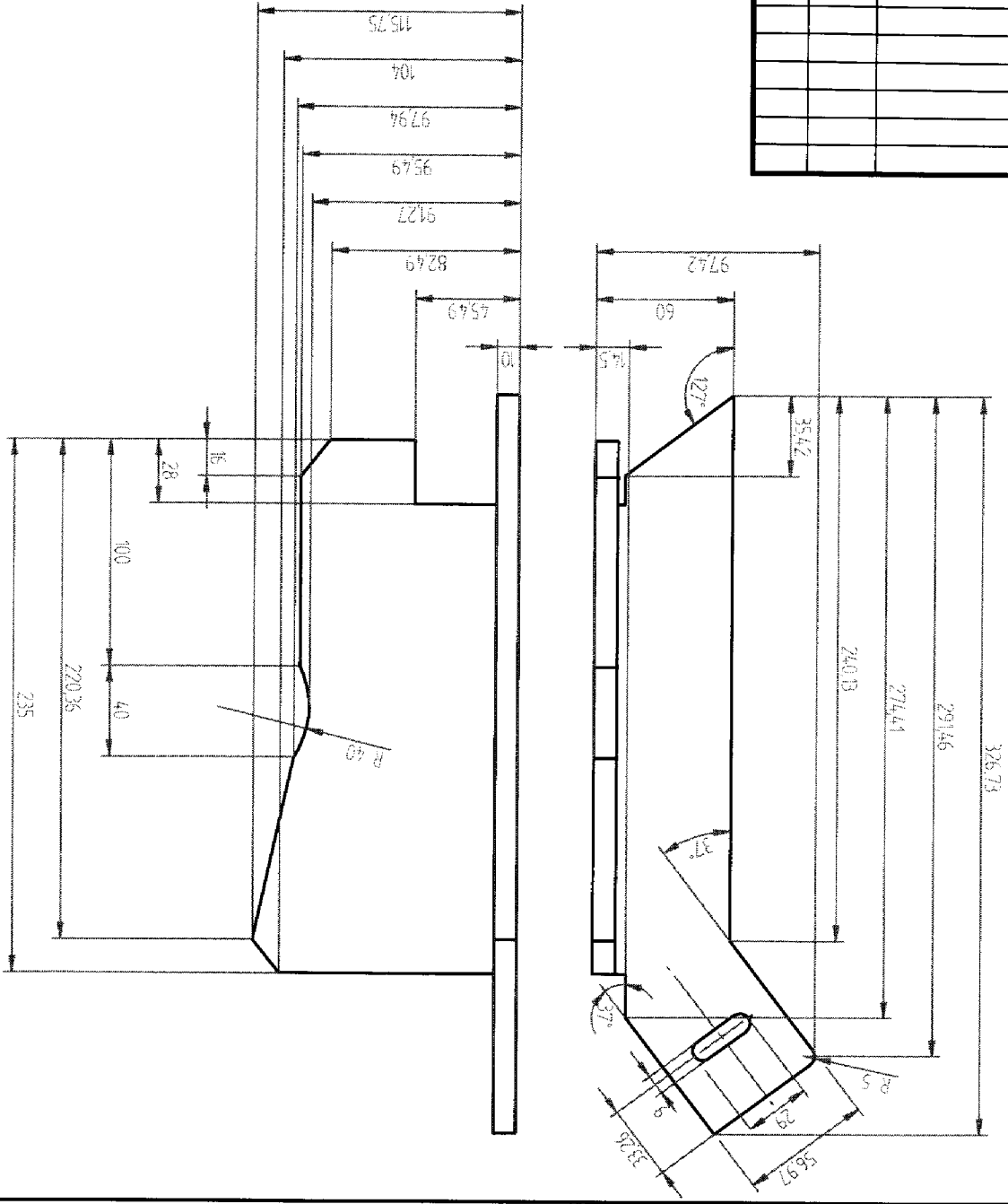


№	ИЗМ.	КОЛ-ВО	НАЗНАЧЕНИЕ
1		1	ОСНОВНОЙ
2		1	ЗАПАСНОЙ
3		1	РЕЗЕРВНАЯ
4		1	РЕЗЕРВНАЯ
5		1	РЕЗЕРВНАЯ
6		1	РЕЗЕРВНАЯ
7		1	РЕЗЕРВНАЯ
8		1	РЕЗЕРВНАЯ
9		1	РЕЗЕРВНАЯ
10		1	РЕЗЕРВНАЯ
11		1	РЕЗЕРВНАЯ
12		1	РЕЗЕРВНАЯ
13		1	РЕЗЕРВНАЯ
14		1	РЕЗЕРВНАЯ
15		1	РЕЗЕРВНАЯ
16		1	РЕЗЕРВНАЯ
17		1	РЕЗЕРВНАЯ
18		1	РЕЗЕРВНАЯ
19		1	РЕЗЕРВНАЯ
20		1	РЕЗЕРВНАЯ
21		1	РЕЗЕРВНАЯ
22		1	РЕЗЕРВНАЯ
23		1	РЕЗЕРВНАЯ
24		1	РЕЗЕРВНАЯ
25		1	РЕЗЕРВНАЯ
26		1	РЕЗЕРВНАЯ
27		1	РЕЗЕРВНАЯ
28		1	РЕЗЕРВНАЯ
29		1	РЕЗЕРВНАЯ
30		1	РЕЗЕРВНАЯ
31		1	РЕЗЕРВНАЯ
32		1	РЕЗЕРВНАЯ
33		1	РЕЗЕРВНАЯ
34		1	РЕЗЕРВНАЯ
35		1	РЕЗЕРВНАЯ
36		1	РЕЗЕРВНАЯ
37		1	РЕЗЕРВНАЯ
38		1	РЕЗЕРВНАЯ
39		1	РЕЗЕРВНАЯ
40		1	РЕЗЕРВНАЯ
41		1	РЕЗЕРВНАЯ
42		1	РЕЗЕРВНАЯ
43		1	РЕЗЕРВНАЯ
44		1	РЕЗЕРВНАЯ
45		1	РЕЗЕРВНАЯ
46		1	РЕЗЕРВНАЯ
47		1	РЕЗЕРВНАЯ
48		1	РЕЗЕРВНАЯ
49		1	РЕЗЕРВНАЯ
50		1	РЕЗЕРВНАЯ
51		1	РЕЗЕРВНАЯ
52		1	РЕЗЕРВНАЯ
53		1	РЕЗЕРВНАЯ
54		1	РЕЗЕРВНАЯ
55		1	РЕЗЕРВНАЯ
56		1	РЕЗЕРВНАЯ
57		1	РЕЗЕРВНАЯ
58		1	РЕЗЕРВНАЯ
59		1	РЕЗЕРВНАЯ
60		1	РЕЗЕРВНАЯ
61		1	РЕЗЕРВНАЯ
62		1	РЕЗЕРВНАЯ
63		1	РЕЗЕРВНАЯ
64		1	РЕЗЕРВНАЯ
65		1	РЕЗЕРВНАЯ
66		1	РЕЗЕРВНАЯ
67		1	РЕЗЕРВНАЯ
68		1	РЕЗЕРВНАЯ
69		1	РЕЗЕРВНАЯ
70		1	РЕЗЕРВНАЯ
71		1	РЕЗЕРВНАЯ
72		1	РЕЗЕРВНАЯ
73		1	РЕЗЕРВНАЯ
74		1	РЕЗЕРВНАЯ
75		1	РЕЗЕРВНАЯ
76		1	РЕЗЕРВНАЯ
77		1	РЕЗЕРВНАЯ
78		1	РЕЗЕРВНАЯ
79		1	РЕЗЕРВНАЯ
80		1	РЕЗЕРВНАЯ
81		1	РЕЗЕРВНАЯ
82		1	РЕЗЕРВНАЯ
83		1	РЕЗЕРВНАЯ
84		1	РЕЗЕРВНАЯ
85		1	РЕЗЕРВНАЯ
86		1	РЕЗЕРВНАЯ
87		1	РЕЗЕРВНАЯ
88		1	РЕЗЕРВНАЯ
89		1	РЕЗЕРВНАЯ
90		1	РЕЗЕРВНАЯ
91		1	РЕЗЕРВНАЯ
92		1	РЕЗЕРВНАЯ
93		1	РЕЗЕРВНАЯ
94		1	РЕЗЕРВНАЯ
95		1	РЕЗЕРВНАЯ
96		1	РЕЗЕРВНАЯ
97		1	РЕЗЕРВНАЯ
98		1	РЕЗЕРВНАЯ
99		1	РЕЗЕРВНАЯ
100		1	РЕЗЕРВНАЯ

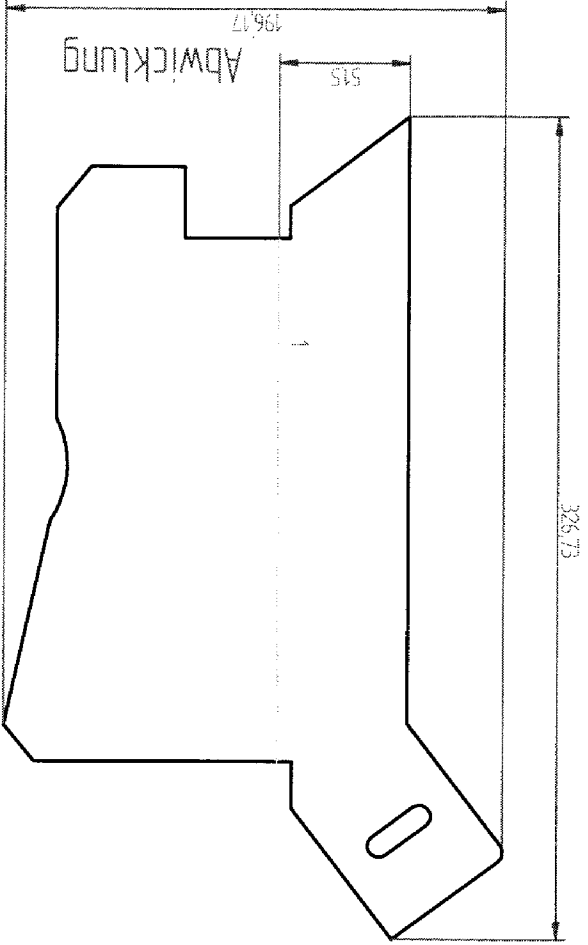


Überrichtung: N23003053, Verstrebung, Luft		Mitt. S355ML		Masse: 2,88 kg		Bl. Nr.: 1 Anz. 1	
Allgemeintoleranz DIN ISO 2768 mk		Form- und Lagertoleranzen DIN 7184 / ISO 1101		Oberfläche: DIN ISO 1922		Zustand: 12	
Datum		Beard.		Gepr.		Lag.	
06/04/21		06/04/21		06/04/21		06/04/21	
NAME		FF		Laf		Laf	
1		3,00 mm		90,00 Grad		90,00 Grad	
Sequenz		Radius		Winkel		Aufwärts	
1		3,00 mm		90,00 Grad		90,00 Grad	
Eingeschloss		Richtung		einer Winkel		Aufwärts	
1		90,00 Grad		90,00 Grad		90,00 Grad	





Dateiname: NZ3003054_Vertriebungslehre.dft		Form- und Lagetoleranzen DIN ISO 2768 mS DIN 7184 / ISO 1101		Allgemeintoleranz DIN ISO 2768 mS	
Masse: 288 kg		Überfläche DIN ISO 1402		Form- und Lagetoleranzen DIN 7184 / ISO 1101	
Bl.Nr.: 1 ANZ 1		S355ML		12	
Revision		NZ3003054_Vertriebungslehre		Formid	
Datum		Beord.		Formid	
NAME		Lof		A3	
Datum		FF		Revision	
06/04/21		06/04/21			
06/04/21					
1		3,00 mm		90,00 Grad	
Sequenz		Radius		Winkel	
Eingeschlossener Winkel		Richtung		Aufwärts	
90,00 Grad		90,00 Grad		90,00 Grad	



Dateiname: N2110189_Kantenschutz.dft

Mat: S355J2G3

Masse: 0,26 kg

BLNR: 1 Anz. 1



Allgemeintoleranz
DIN ISO 2768 mk
Form- und Lagertoleranzen
DIN 7184 / ISO 1101
Oberfläche DIN ISO 1302

Maßstab
1:1

Format
A4

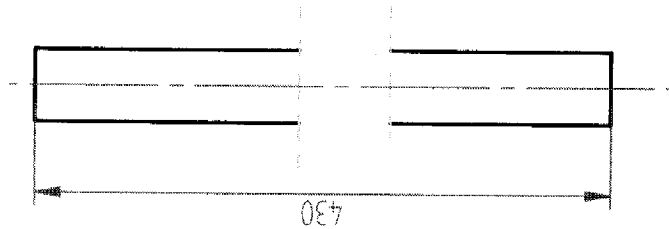
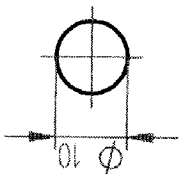
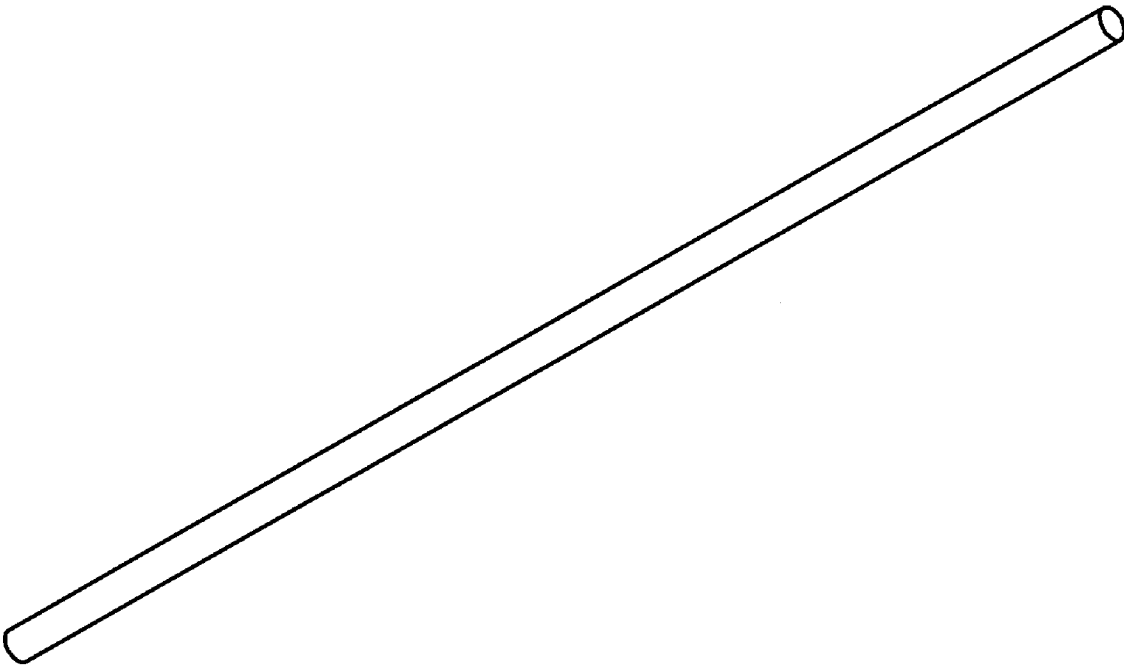
N2110189_Kantenschutz

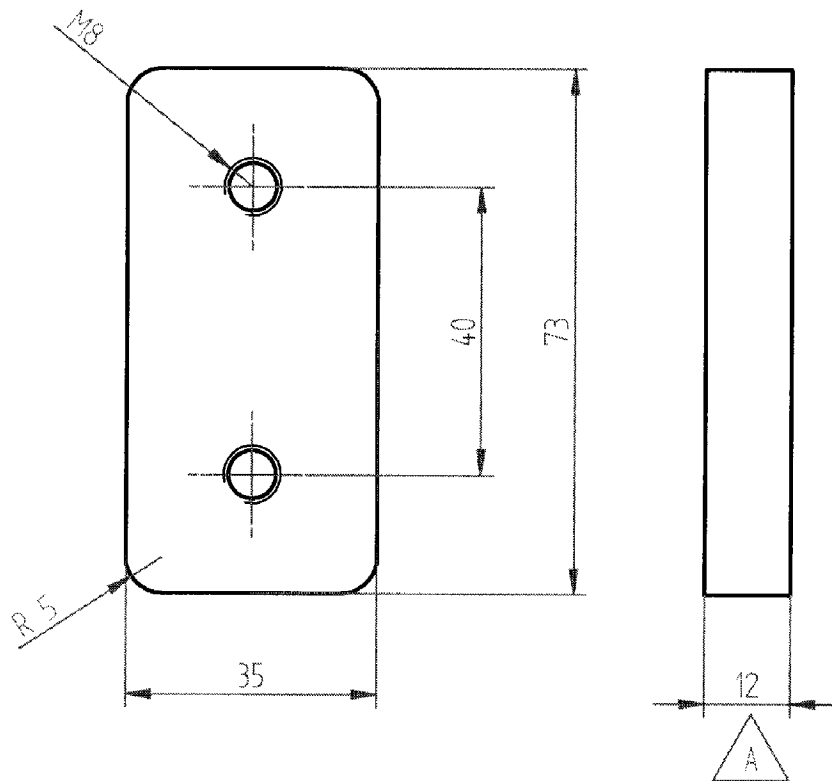
Revision

Bepr.:
Löt
24/09/20

Bearb.:
NSch
24/09/20

NAME
Datum





A	Materialstärke von 10mm auf 12mm erhöht	30.05.16	Bohn

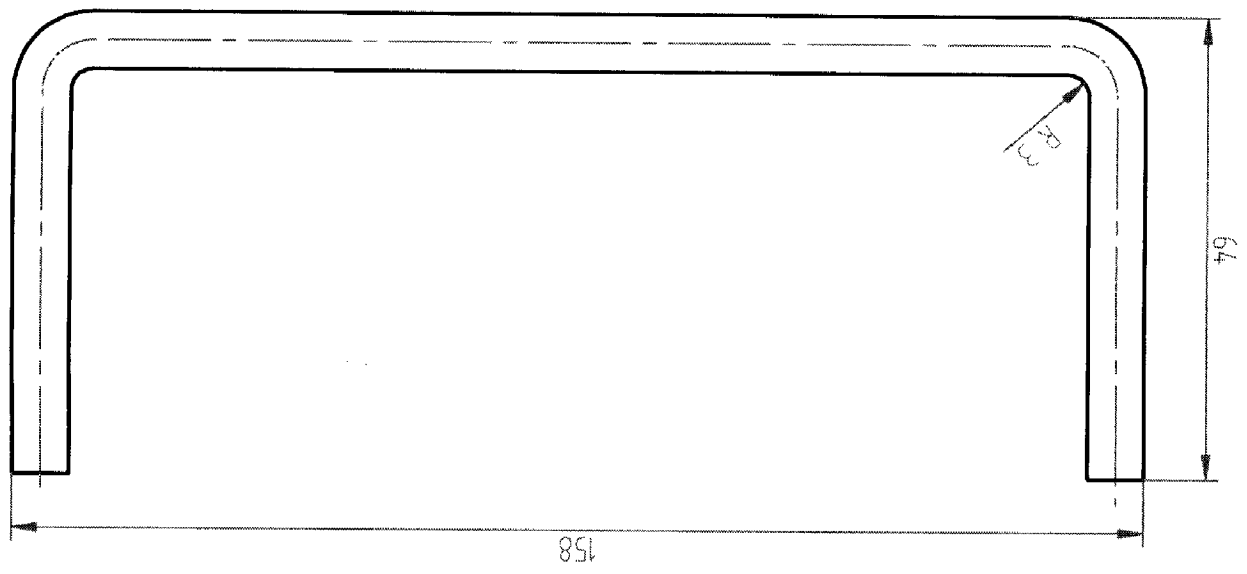
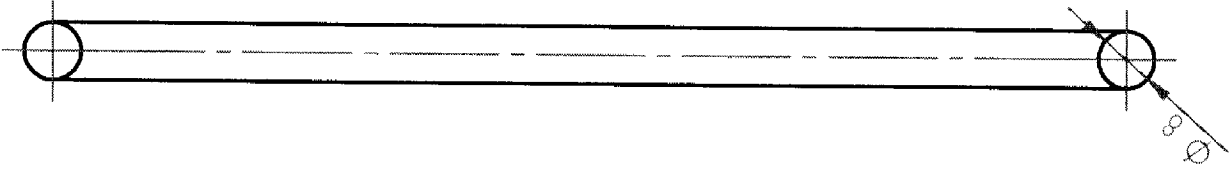
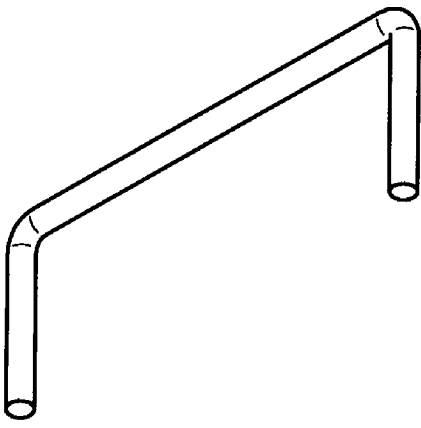
	NAME	Datum
Bearb.	Klat	23/05/15
Gepr.	Lof	23/05/15

Allgemeintoleranz
DIN ISO 2768 mK
Form- und Lagetoleranzen
DIN 7184 / ISO 1101
Oberfläche DIN ISO 1302

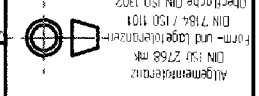
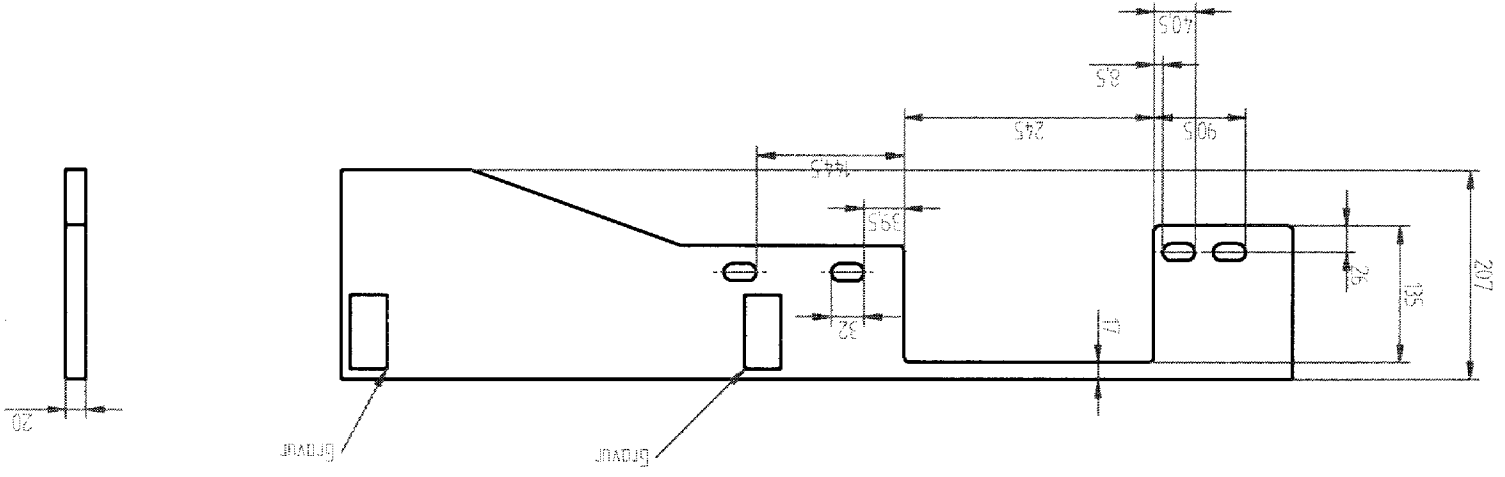


N2700176_Gegenhalter		Revision A
Maßstab 1:1	Format A4	
Mat. S355MC	Masse: 0,23 kg	BLNr. 1 Anz. 1
Dateiname N2700176_Gegenhalter.dft		

Dateiname: N2110192_Schlauchführung.dft									
Mat.: S355J2E3		Masse: 0,10 kg		BLNF: 1 Anz. 1					
MatStab: 11		Allgemeintoleranz: DIN ISO 2768 mk		Form- und Lagetoleranzen: DIN 7184 / ISO 1101		Oberfläche: DIN ISO 1302			
Format: A4		Revision:		N2110192_Schlauchführung					
		Gepr.: Lot		16/10/20					
		Bearb.: NSch		16/10/20					
		NAME		Datum					



A	Ansicht gedreht	
	Gravur hinzu	29.9.20
	Ruth	

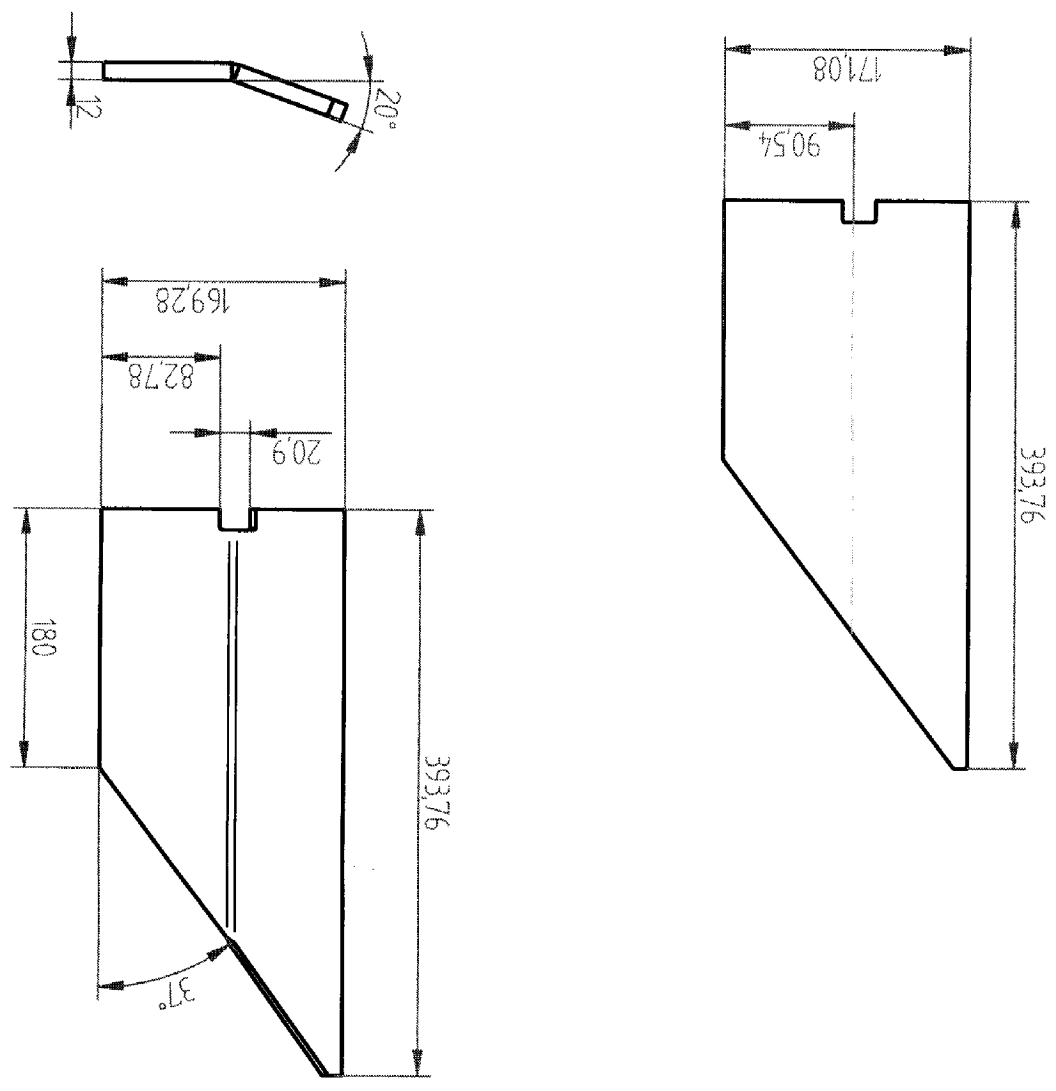


NAME	Datum
Beord.	Ruth
Gepr.	Lof
	06/02/20
	06/02/20

Allgemeinformaz DIN ISO 2768 mk Form- und Lage (Abweichung) DIN 7184 / ISO 1101 Oberfläche DIN ISO 1302		Dateiname: N229016Z6_Verstaerkung.dft	
Revisio	A	Form	A3
N229016Z6_Verstaerkung		Mitt 39,5mm	
		Masse: 17,54 kg	
		Bl.Nr.: 1 ANZ 1	

Dateiname: N23031752_Verstärkung_wir_dft									
Mat: S355MC		Masse: 4,66 kg		BLNf. 1 Anz. 1					
Maßstab: 1:5		Format: A4		Revision: N23031752_Verstärkung_wir					
Allgemeintoleranz DIN ISO 2768 mk		Form- und Lagertoleranzen DIN 7184 / ISO 1101		Oberfläche DIN ISO 1302					
NAME		Datum		Bearb.		Rüth		06/02/20	
Gepr.		Lof		06/02/20					

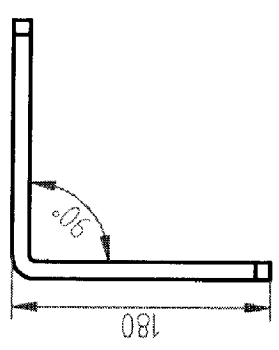
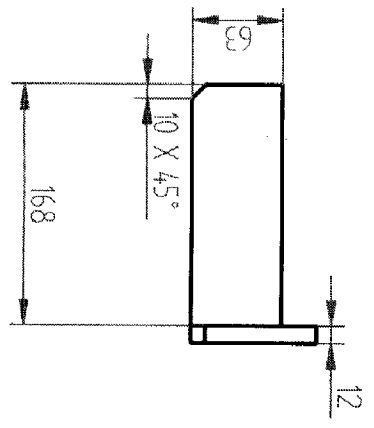
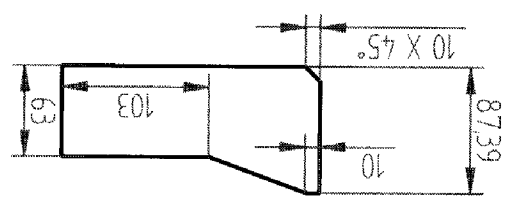
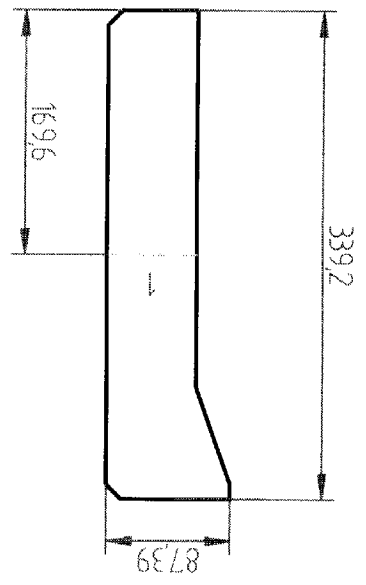
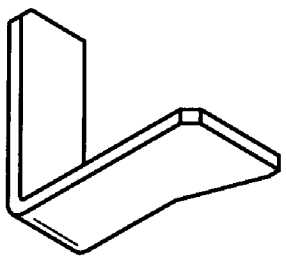
Sequenz	Radius	Winkel	Richtung	Eingeschlossener Winkel	Abwärts	160,00 Grad
1	4,00 mm	20,00 Grad				



NAME	Datum
Bearb.	Ruth
Gepr.	Lot
	06/02/20
	06/02/20

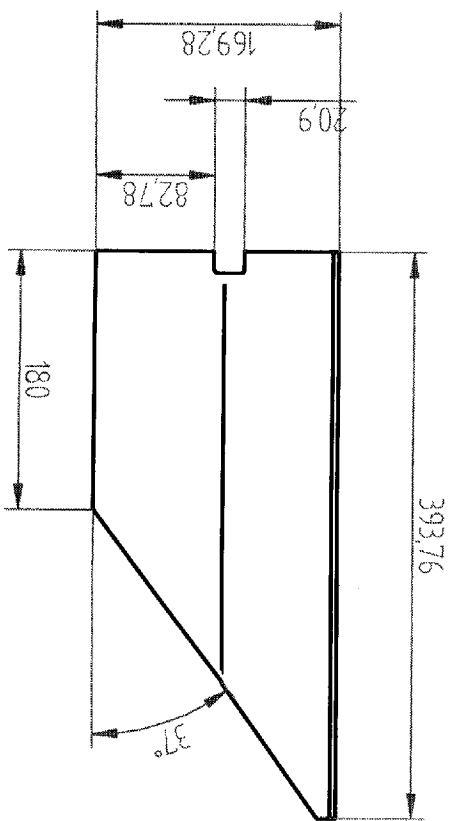
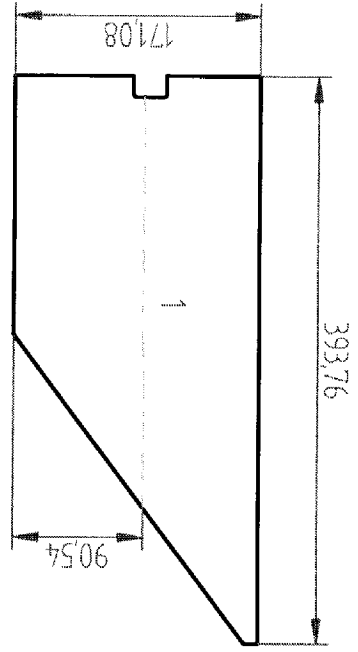
Dateiname: N23031745_Verstärkung_mir.dft	
Mat: S355MC	Masse: 2,10 kg
Mat: S355MC	BLNr. 1 ANZ. 1
Maßstab: 1:5	Revision: N23031745_Verstärkung_mir
Format: A4	

Sequenz	Radius	Winkel	Richtung	Eingeschlossener Winkel
1	4,00 mm	90,00 Grad	Aufwärts	90,00 Grad



Dateiname: N23031725_Verstärkung.dft									
Mat.: S355MC		Masse: 4,66 kg		BL.Nr. 1 Anz. 1					
Mat.Stärke: 15		Form- und Lage toleranzen: DIN ISO 2768 mk DIN 7184 / ISO 1101 Oberfläche DIN ISO 1302		Allgemeintoleranz DIN ISO 2768 mk					
Format: A4	Revision: N23031725_Verstärkung		Gepr.: Lof		Bearb.: Ruth				
			Datum: 06/02/20		Datum: 06/02/20				

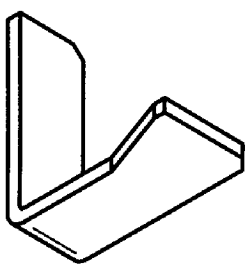
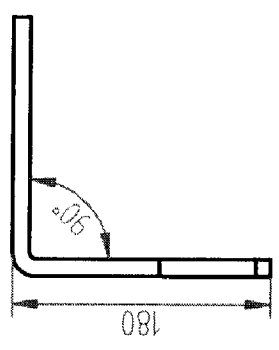
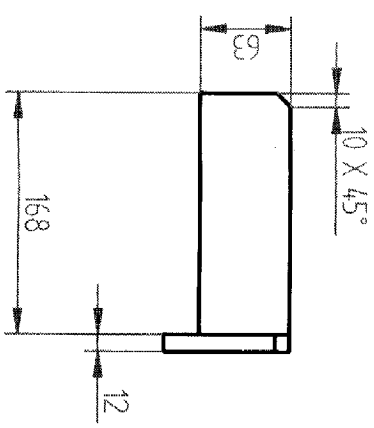
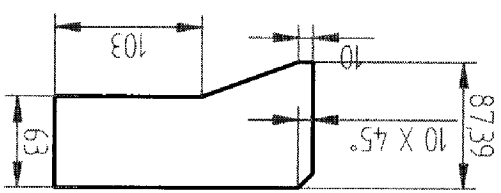
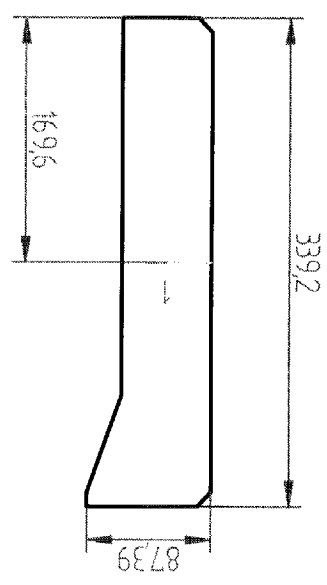
Sequenz	Radius	Winkel	Richtung	Eingeschlossener Winkel
1	4,00 mm	20,00 Grad	Aufwärts	160,00 Grad



Dateiname: N23031724_Verstärkungdfl	
Mat: S355MC	Masse: 2,10 kg
Mat: 15	Mat: 15
Bl.Nr. 1 Anz. 1	Revision
Form- und Lagetoleranzen: DIN ISO 2768 mk DIN 7184 / ISO 1101	Oberfläche DIN ISO 1302
Gepr.:	LoF:
06/02/20	06/02/20
Bearb.:	Ruth:
06/02/20	06/02/20
NAME	Datum

Dateiname: N23031724_Verstärkungdfl	
Mat: S355MC	Masse: 2,10 kg
Mat: 15	Mat: 15
Bl.Nr. 1 Anz. 1	Revision
Form- und Lagetoleranzen: DIN ISO 2768 mk DIN 7184 / ISO 1101	Oberfläche DIN ISO 1302
Gepr.:	LoF:
06/02/20	06/02/20
Bearb.:	Ruth:
06/02/20	06/02/20
NAME	Datum

Sequenz	Radius	Winkel	Richtung	Eingeschlossener Winkel	Aufwärts	90,00 Grad	4,00 mm	90,00 Grad	1



Allgemeine Intoleranz
 DIN ISO 2768 mk
 Form und Lagertoleranzen
 DIN 7184 / ISO 1101
 Oberflächen DIN ISO 1302



Mat: S355MC Masse: 10 kg BLN: 1 Anz: 1

Dateiname: N2299463_Verstaerkungsplatte.dft

Größe	A4	N2299463	Pos. Nr.	47
-------	----	----------	----------	----

Verstaerkungsplatte	Revision
---------------------	----------

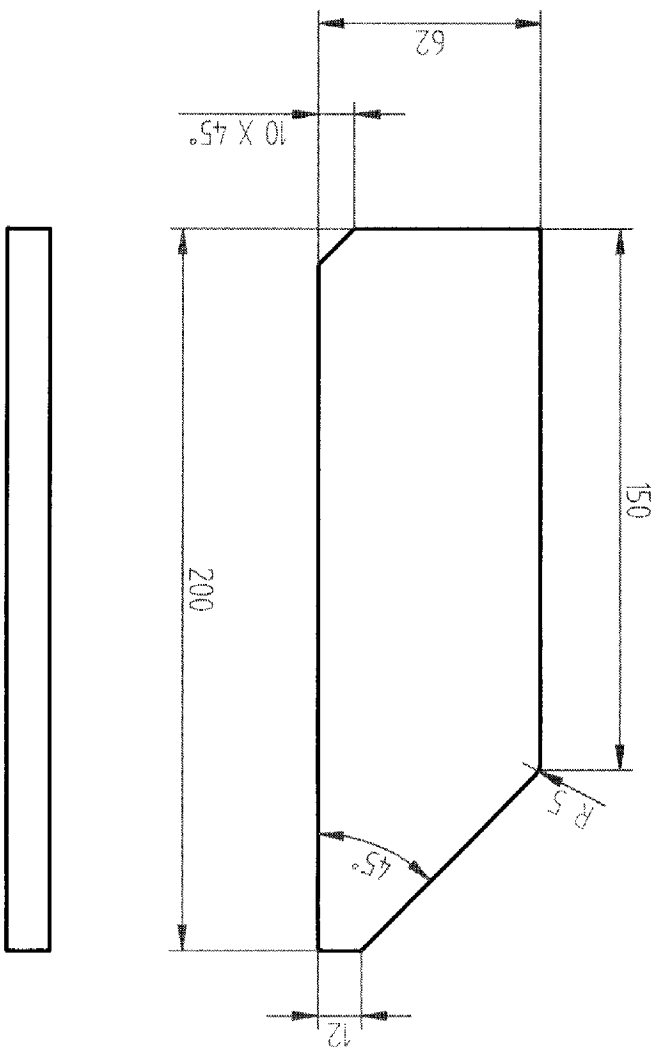
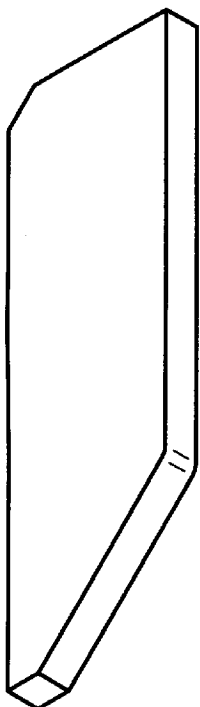
NAME	Datum
Bearbeiter	Kol
Geprüft	Lot
	23/05/15
	23/05/15

Konstruktionsänderungen

Änderung | Kontur geändert

Datum	29/10/09
Bearb. Kol	

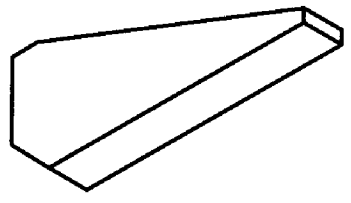
1:2



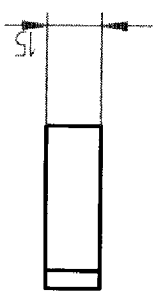
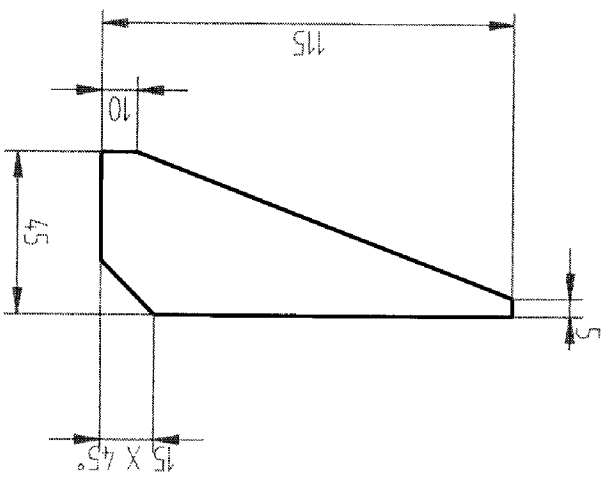
Allgemeine Form und Lagetoleranzen DIN ISO 2768 mK DIN 7184 / ISO 1101 Oberflächen DIN ISO 1302	
NAME Datum	Bearbeiter Kal 23/05/15
Geprüft Lot 23/05/15	Größe A4 N2700077

Mat: S355MC Masse: 0,3 kg BLNr. 1 Anz. 1	Dateiname: N2700077_Halter_Reduzierungsventil.dft
Pos. Nr. 39	Halter_Reduzierungsventil Revision A

A Kontur geändert (Lappen entfernt), Fase hinzugefügt 02.12.13 PB							

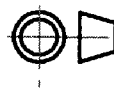


1:2



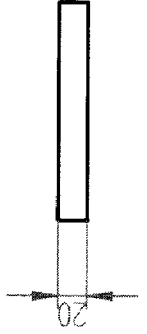
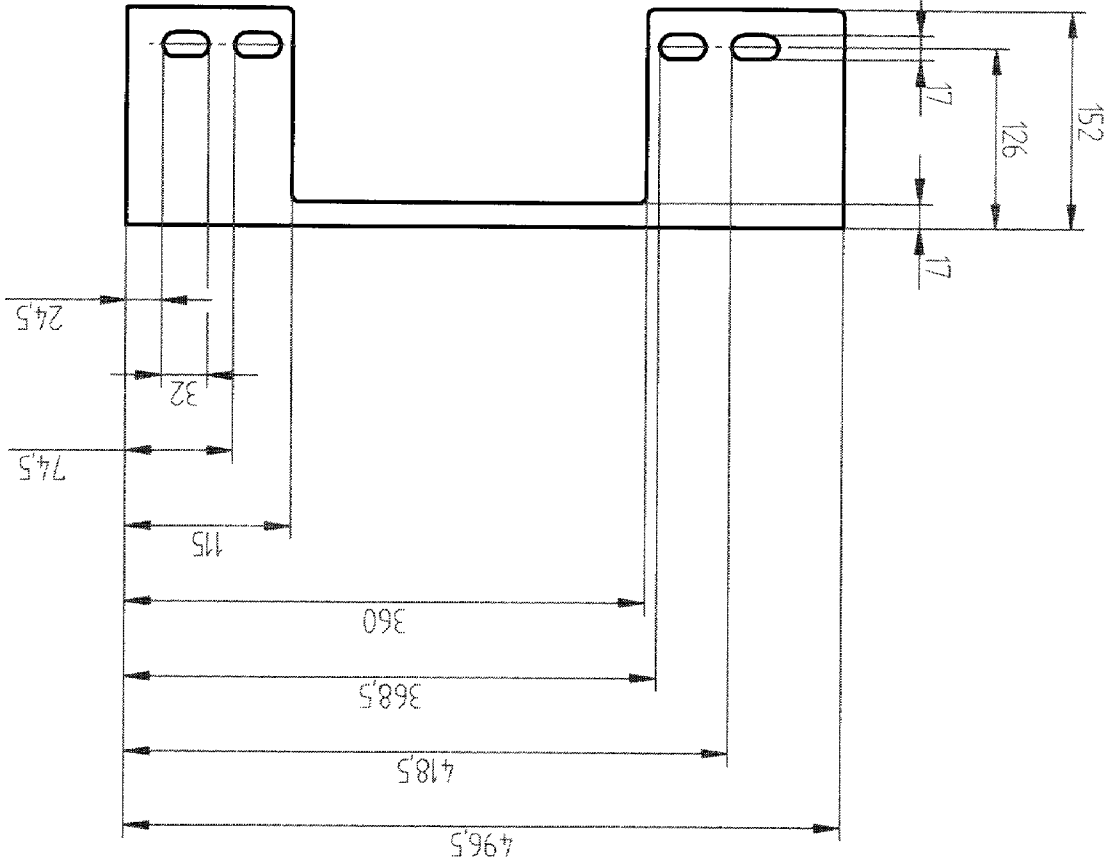
Alle unbemerkten Radien: R=5mm

Allgemeintoleranz
 DIN ISO 2768 mk
 Form- und Lagertoleranzen
 DIN 7184 / ISO 1101
 Oberfläche DIN ISO 1302

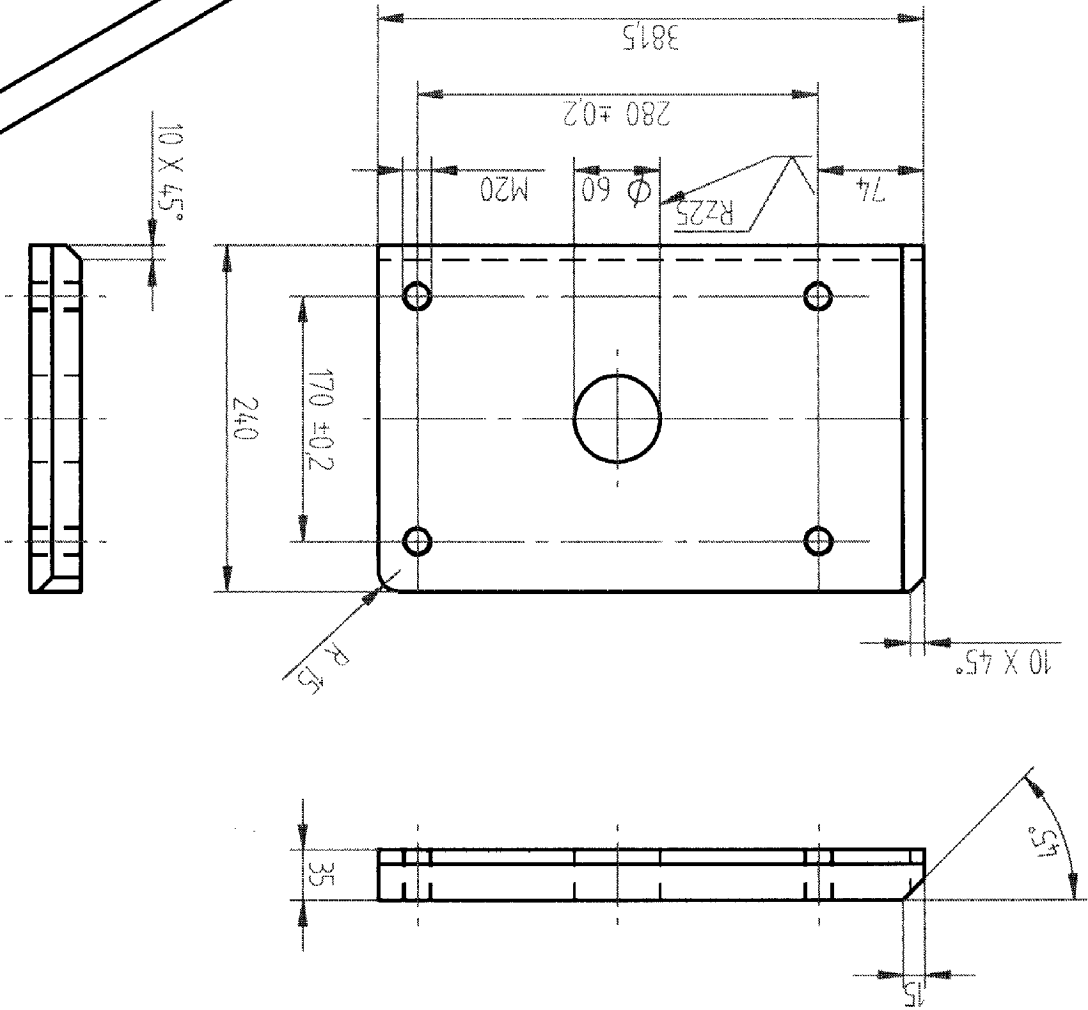
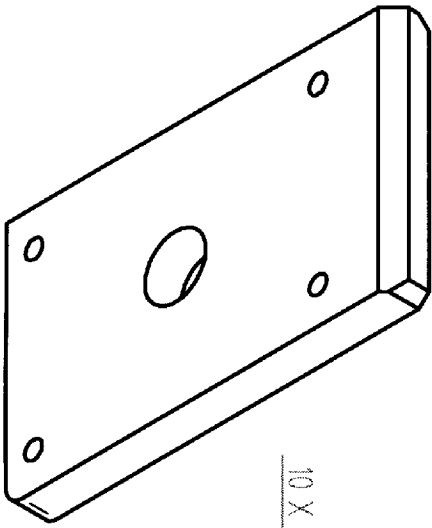



NAME	Datum	Beard.	Gepr.
	06/04/21	FF	LUF
	06/04/21		

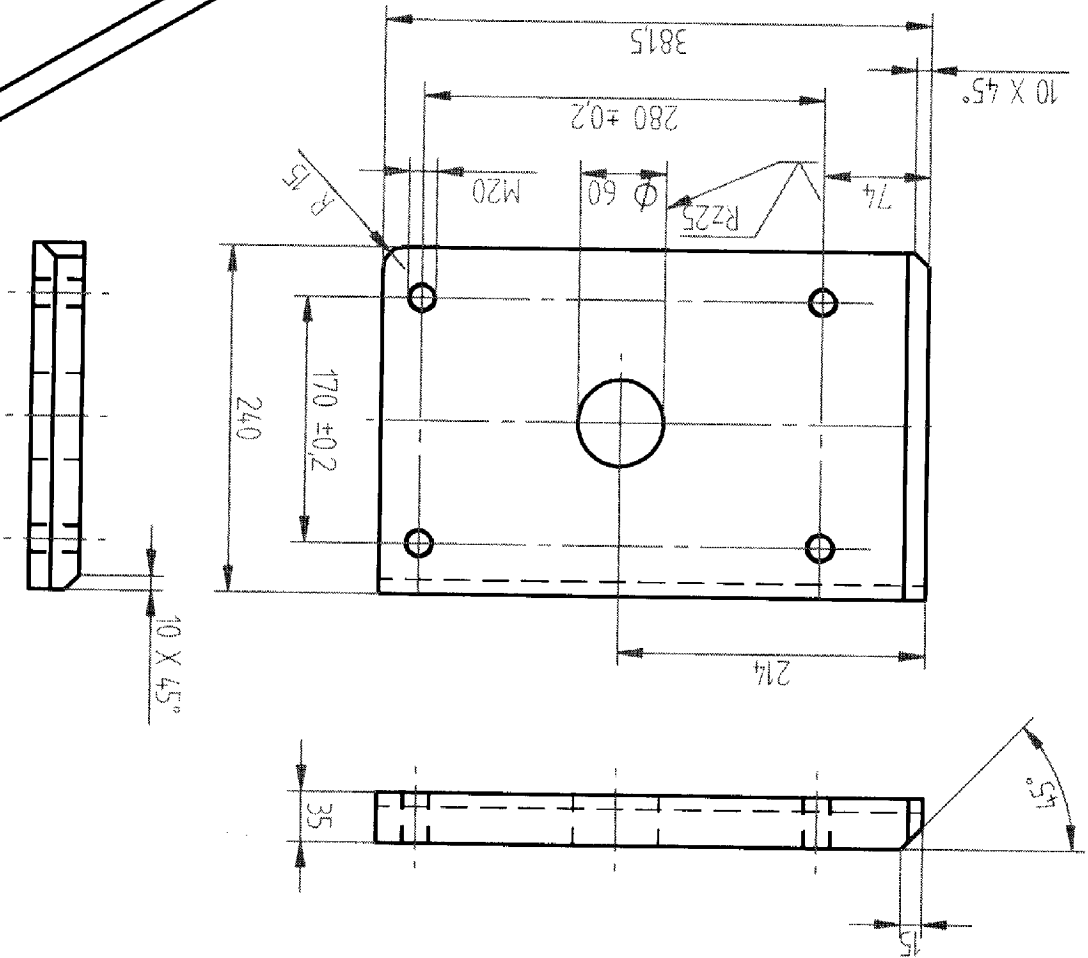
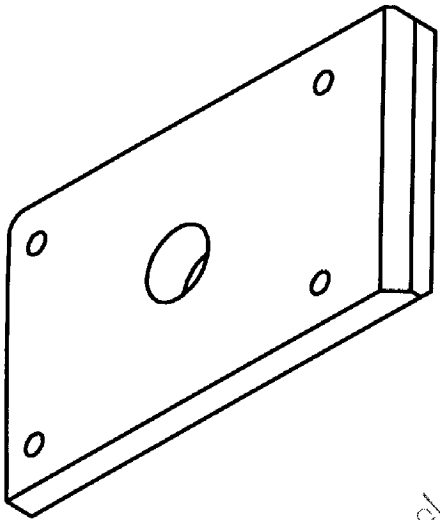
Mat: S355MC	Masse: 6,27 kg	BLNf. 1 Anz. 1	Dateiname: N22901790_Verstärkung.dft
Maßstab: 1:5	Format: A4	Revision: N22901790_Verstärkung	

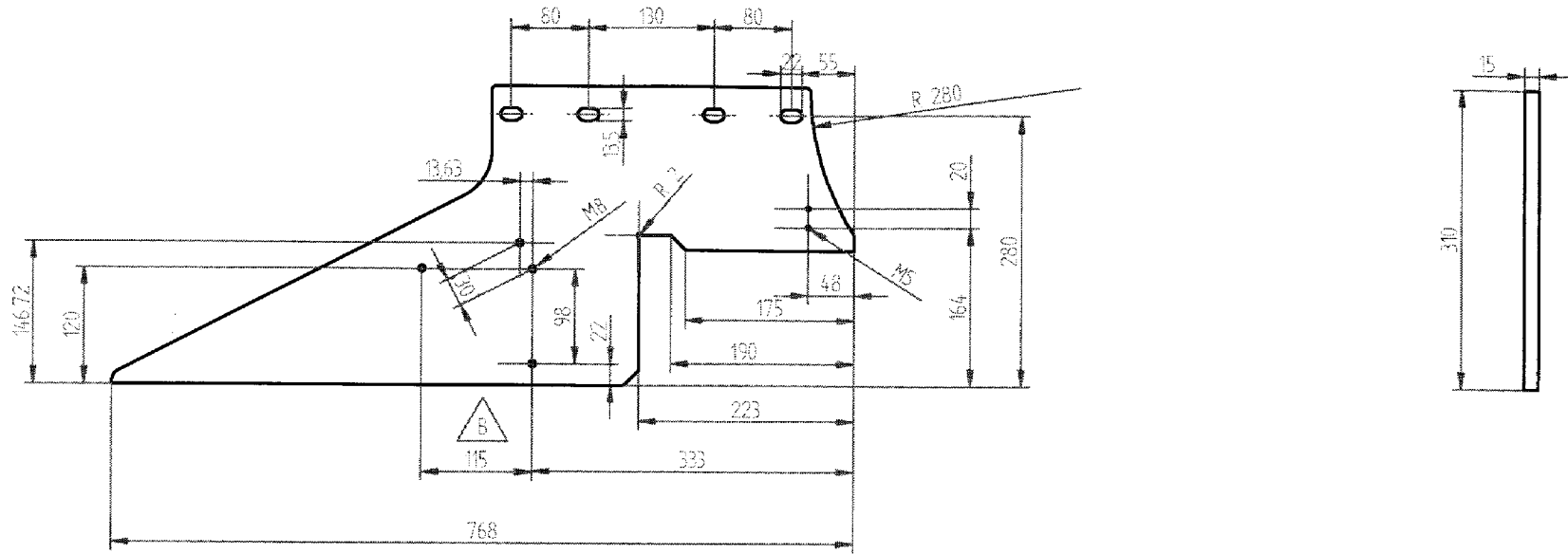


Dateiname: N2296284_Achslappen.dft									
Matr: S355J2E3		Masse: 23,74 kg		BLN: 1 Anz. 1					
Maßstab: 1:5		Form- und Lagertoleranzen DIN ISO 2768 mk		Allgemeintoleranz DIN 7184 / ISO 1101		Oberfläche DIN ISO 1302			
Revision: N2296284_Achslappen		Format: A4							
		Bepr. Lot		12/02/20					
		Bepr. Kol		12/02/20					
		NAME		Datum					



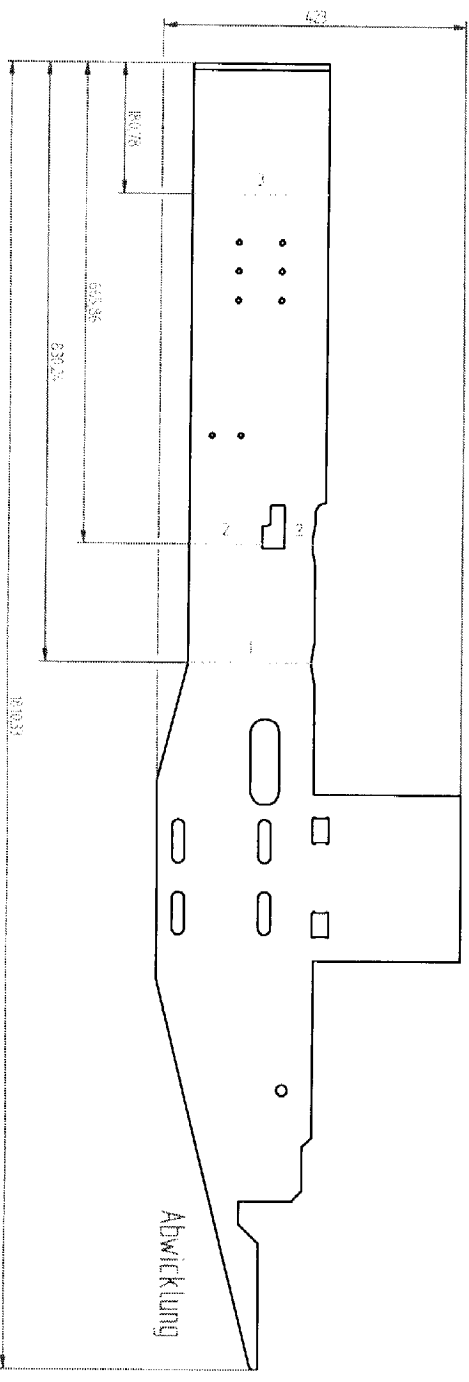
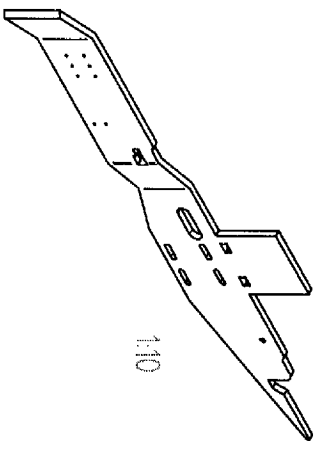
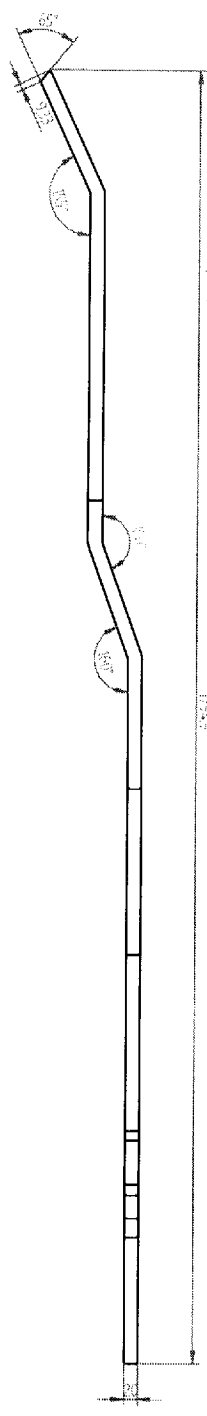
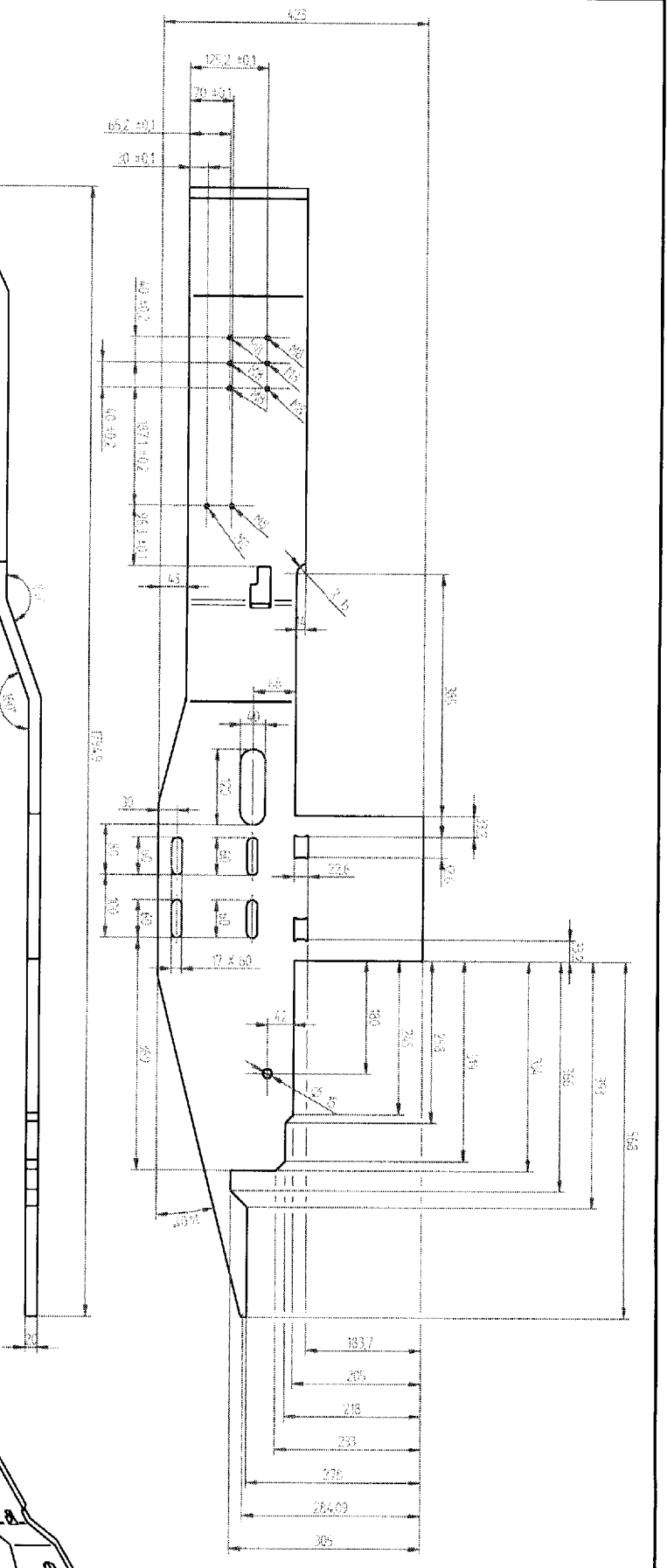
Dateiname: N2296283_Achslappentfl		Mat. 355J263		Masse: 23,74 kg		Blatt: 1 Anz. 1	
Allgemeintoleranz DIN ISO 2768 mk		Form- und Lagetoleranzen DIN 7184 / ISO 1101		Oberfläche DIN ISO 1302			
NAME		Datum		Bearb.		Gepr.	
		12/02/20		Kol		12/02/20	
		12/02/20		Lof		12/02/20	
Revision		N2296283_Achslappentfl					
Format		A4		Maßstab		1:5	





B	Gewinde hinzu	14.10.20	NSch
A	Bohrung verschoben	30.09.20	Ruth

	NAME	Datum			
Bearb.	Ruth	06/02/20			Revision 0
Gepr.	Laf	06/02/20			Format A3
Allgemeintoleranz DIN ISO 2768 mK Form- und Lagertoleranzen DIN 7184 / ISO 1101 Oberflächenn DIN ISO 1302				N2301678...Aufnahme...Hydrauliktank	
				Maßstab 1:5	
			Mat S355MC	Masse 14,35 kg	Bl.Nr. 1 Anz. 1
Dateiname: N2301678...Aufnahme...Hydrauliktank.dft					



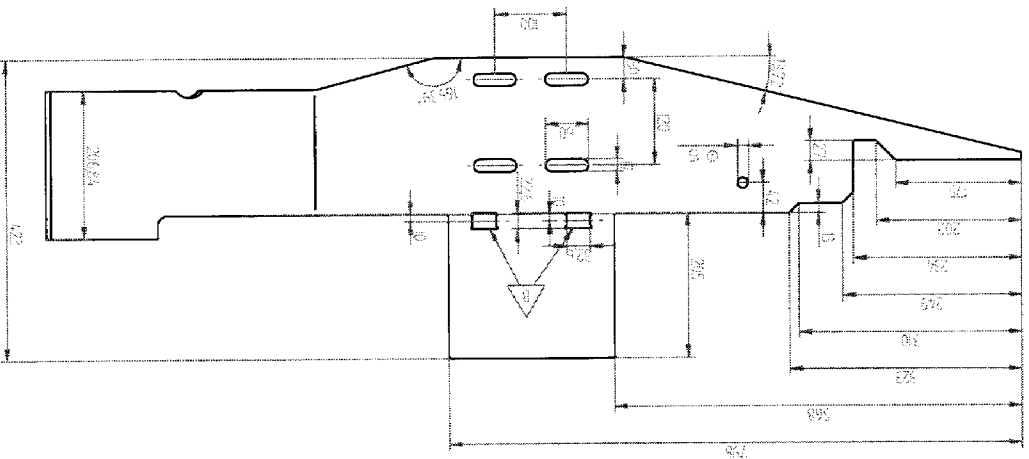
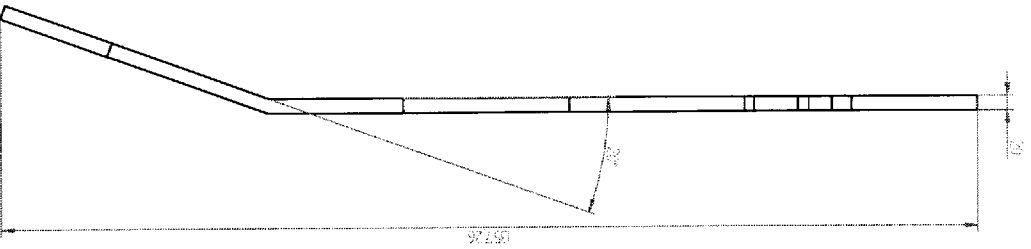
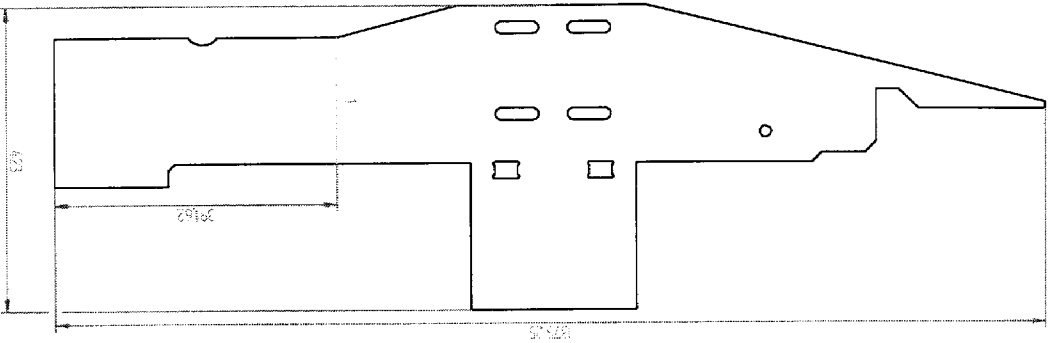
Sequenz	Radius	Winkel	Richtung	Eingettersstener Winkel
1	4,00 mm	20,00 Grad	Aufwärts	160,00 Grad
2	4,00 mm	20,00 Grad	Abwärts	160,00 Grad
3	4,00 mm	25,00 Grad	Aufwärts	155,00 Grad

Name		Delun
BauNr.		00000000
BSPNr.		00000000
Auftraggeber: DM 02/2026 WK Fene und Lagereisen DWA 758 / F03 701 Berichter DM 02 902		
NO23061789...Gemeinschaft Standort 12		Revisions
Proj. Nr.	Hesse 12/2024	Blatt 1/2

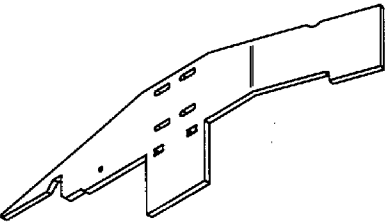
1. Edition, Maßstab: 1:50, Blatt 1

A	Ausschnitt	DMS	29.08.20	Ruth	hinzu
B	Ausschnitt	MSch	07.12.20		

Sequenz	Radius	Winkel	Richtung	Eingeschl. ener Winkel
1	400 mm	20,00 Grad	Aufwärts	160,00 Grad



110



Allgemein		Zeichnungsname	110
Bauh.		Zeichnungsnummer	00100
Prüfung		Prüfer	AS
Freigegeben		Prüfungstermin	2020
Entwurf		Entwerfer	AS
Gezeichnet		Gezeichnet	AS
Gezeichnet		Gezeichnet	AS

Auftraggeber: N2900077 LEITWERKWERKE
 Baujahr: 2020
 Zeichnungsnummer: 110
 Zeichnungsname: 110