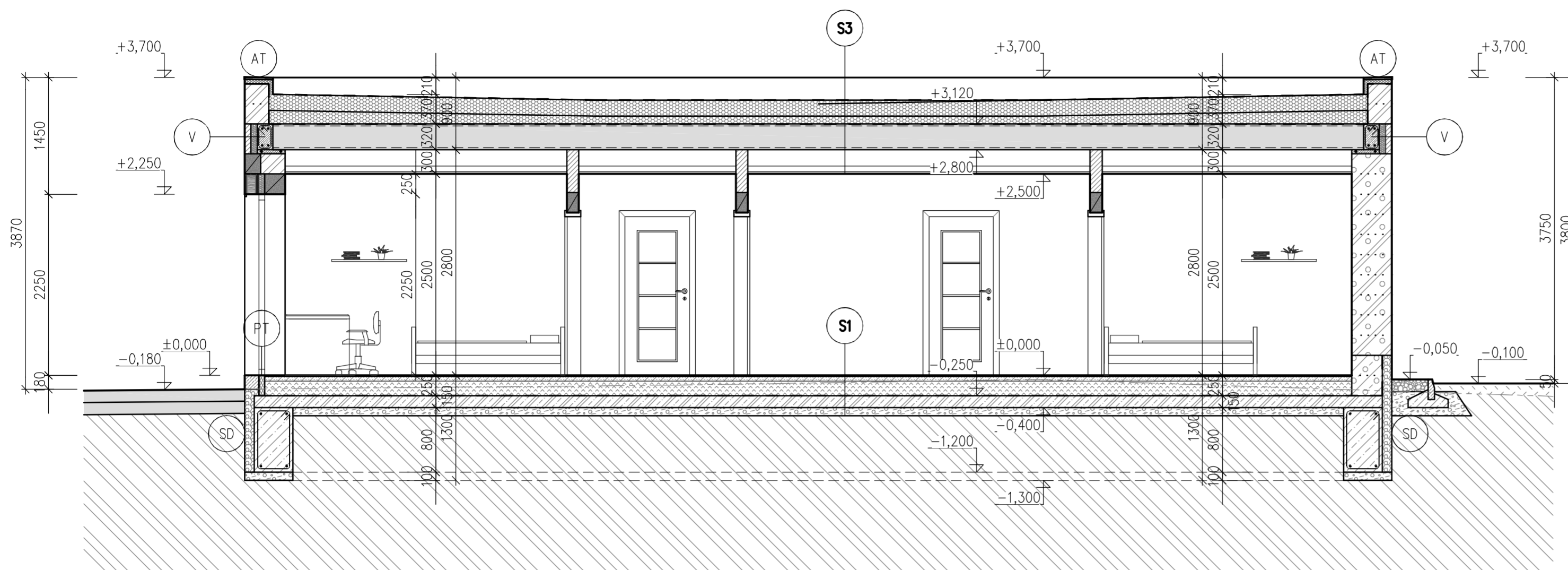


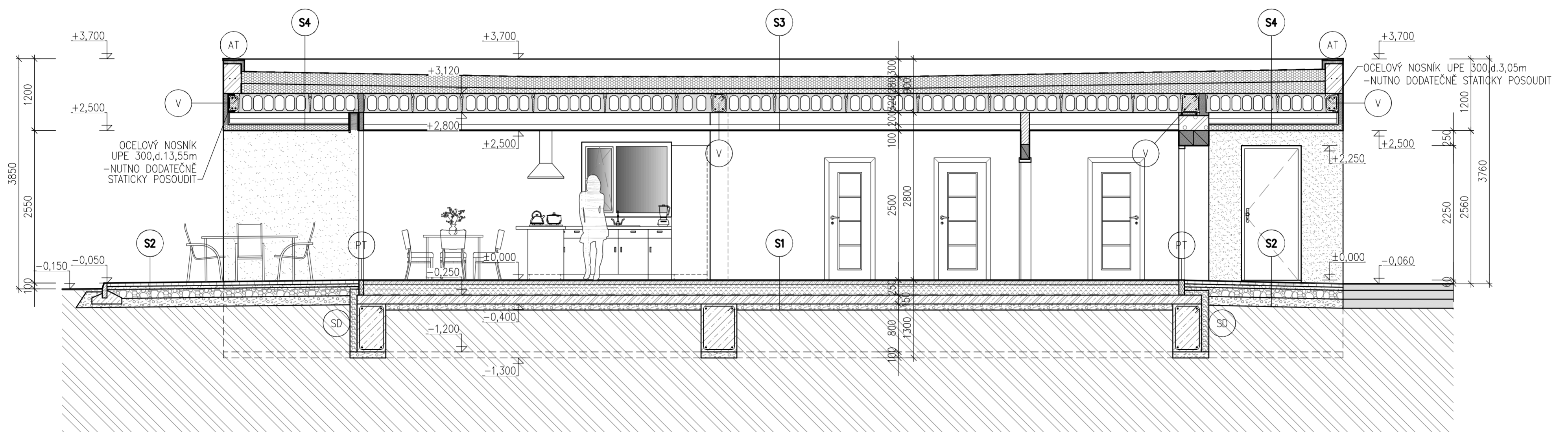
## ŘEZ A-A' :



## SKLADBY KONSTRUKCÍ :

- S1** – NÁŠLAPNÁ VRSTVA TL.15–20mm (KERAM.DLAŽBA DO LEPIDLA, PVC PODLAHA NA MIRELON,...)  
 – ANHYDRITOVÝ POTĚR TL.50–55mm (EVENT.VČETNĚ TOPNÝCH TRUBEK PODLAHOVÉHO VYTÁPĚNÍ)  
 – SEPARAČNÍ PE FOLIE  
 – STABILIZOVANÉ PODLAHOVÉ IZOLAČNÍ DESKY Z PĚNOVÉHO POLYSTYRENU ISOVER EPS 100 TL.180mm  
 – IZOLACE PROTI ZEMNÍ VLHKOSTI – FOLIE FATRAFOL 803 S OBOUSTRANOU OCHRANOU GEOTEXTILÍÍ  
 – ŽB DESKA TL.150mm  
 – ŠTĚRKOPÍSKOVÝ PODSYP TL.100mm  
 – ROSTLÝ TERÉN
- S2** – POCHŮZÍ BETONOVÁ DLAŽBA TL.80mm  
 – ŠTĚRKODŘŤ TL.50mm  
 – STABILIZOVANÉ KAMENIVO CEMENTEM TL.150mm  
 – HUTNĚNÝ ŠTĚRKOPÍSKOVÝ PODSYP TL.150mm id 0,7  
 – ROSTLÝ TERÉN
- S3** – SÁDROKARTON 2x12,5mm  
 – KOVOVÁ NOSNÁ KONSTRUKCE SDK PODHLEDU  
 – INSTALAČNÍ VZDUCHOVÁ DUTINA TL.200mm  
 – STROPNÍ KONSTRUKCE SPIROLL TL.320mm  
 – SAMOLEPÍCÍ ASFALTOVÝ PÁS Z SBS MODIFIKOVANÉHO ASFALTU S NOSNOU VLOŽKOU ZE SKLENĚNÉ TKANINY  
 – SPÁDOVÁ TEPELNĚ IZOLAČNÍ VRSTVA – SPÁDOVÉ KLÍNY Z IZOLACE EPS 200 MIN.TL.50mm  
 – TEPELNĚ IZOLAČNÍ VRSTVA – IZOLACE EPS 200 TL.200mm  
 – SKLOVLÁKNITÁ SEPARAČNÍ TEXTILIE FÍLEK V  
 – STŘEŠNÍ HYDROIZOLAČNÍ FÓLIE Z MĚKČENÉHO PVC DEKPLAN 76
- S4** – CELOPROBARVENÁ MINERÁLNÍ FASÁDNÍ OMÍTKA  
 – PENETRAČNÍ NÁTĚR  
 – ARMOVAČÍ ŠTĚRKA S VLOŽENOU VÝZTUŽNOU TKANINOU ETICS  
 – KONTAKT.ZATEPLENÍ POLYSTYRENUM ISOVER EPS 70 TL.100mm  
 – LEPICÍ A ŠTĚRKOVÁ HMOTA ETICS  
 – CEMENTOVÁ DESKA AQUAPANEL Outdoor TL.2x12,5mm  
 – KOVOVÁ NOSNÁ KONSTRUKCE PODHLEDU  
 – INSTALAČNÍ VZDUCHOVÁ DUTINA TL.200mm  
 – STROPNÍ KONSTRUKCE SPIROLL TL.320mm  
 – SAMOLEPÍCÍ ASFALTOVÝ PÁS Z SBS MODIFIKOVANÉHO ASFALTU S NOSNOU VLOŽKOU ZE SKLENĚNÉ TKANINY  
 – SPÁDOVÁ TEPELNĚ IZOLAČNÍ VRSTVA – SPÁDOVÉ KLÍNY Z IZOLACE EPS 200 MIN.TL.50mm  
 – TEPELNĚ IZOLAČNÍ VRSTVA – IZOLACE EPS 200 TL.200mm  
 – SKLOVLÁKNITÁ SEPARAČNÍ TEXTILIE FÍLEK V  
 – STŘEŠNÍ HYDROIZOLAČNÍ FÓLIE Z MĚKČENÉHO PVC DEKPLAN 76

## ŘEZ B-B' :



## LEGENDA MATERIÁLŮ :

	NOSNÉ OBVODOVÉ ZDIVO TL.500mm Z PÓRBETONOVÝCH TVÁRNIC YTONG LAMBDA YQ P2–300 NA YTONG ZDÍCI MALTU PRO TENKÉ SPÁRY		ROSTLÝ TERÉN
	NOSNÉ VNITŘNÍ ZDIVO TL.300mm Z PÓRBETONOVÝCH TVÁRNIC YTONG STATIK P4–550 NA YTONG ZDÍCI MALTU PRO TENKÉ SPÁRY		HUTNĚNÝ NÁSYP
	NENOSNÉ VNITŘNÍ ZDIVO TL.150mm Z PÓRBETONOVÝCH TVÁRNIC PRO NENOSNÉ ZDIVO YTONG KLASIK 150 (P2–500) NA YTONG ZDÍCI MALTU PRO TENKÉ SPÁRY		ŠTĚRKOPÍSKOVÝ PODSYP
	SDK PŘEDSTĚNA TL.100mm PRO INSTALAČNÍ ŠACHTU NA SVĚTLOU VÝŠKU MÍSTNOSTI –JEDNODUCHÝ RASTR Z PROFILŮ CW75 S DVOJITÝM OPLÁŠTĚNÍM IMPREGNOVANÝMI DESKAMI KNAUF GKFI TL.2x12,5mm		ŠTĚRKODŘŤ
	ZATEPLENÍ ZÁKLADŮ A SOKLU IZOLAČNÍMI DESKAMI ISOVER EPS SOKL 3000		KAMENIVO
	VÝPLŇOVÁ IZOLACE Z PĚNOVÉHO POLYSTYRENU EPS A XPS		
	STABILIZOVANÉ PODLAHOVÉ IZOLAČNÍ DESKY Z PĚNOVÉHO POLYSTYRENU ISOVER EPS 100 A ISOVER EPS 150		
	ELASTIFIKOVANÉ DESKY Z POLYSTYRENU ISOVER EPS RigiFloor 4000		
	IZOLACE Z MINERÁLNÍ VATY ISOVER UNI., NIROL PROFÍ A MULTIMAX 30		
	LITÝ CEMENTOVÝ POTĚR, CEMENTOVÝ POTĚR		
	PROSTÝ BETON		
	ŽELEZOBETON		

## POZNÁMKA :

ZÁKLAD. SPÁRA BUDE MIN. 1,0 m. ZÁKL. PŮDA JE MÁLO PROPUSTNÁ AŽ NEPROPUSTNÁ. SPODNÍ VODA ZDE NEBYLA NARAŽENA. DOVOLENÉ NAMÁHÁNÍ V ZÁKLADOVÉ SPÁŘE 0,1 MPa.  
 ŽELEZOBETONOVÁ DESKA TL. 150 MM, KARI SIŤ Ø 6,3/150x150 PŘI DOLNÍM A HORNÍM OKRAJI A BETON C16/20–XC1, CI 0,4–Dmax 16–S3. ZÁKLADOVÉ PASY Z KONSTRUKČNĚ VYZTUŽENÉHO BETONU C20/25–XC2, 4ØR14, TRŤMINKY ØR12 ě 300 mm.

IZOLACE PROTI ZEMNÍ VLHKOSTI – FATRAFOL 803 S OBOUSTRANOU OCHRANOU GEOTEXTILÍÍ. FATRAFOL 803 JE NEVYZTUŽENÁ FÓLIE NA BÁZI MĚKČENÉHO POLYVINYLCHLORIDU (PVC–P), TYP T DLE ČSN EN 13967. FÓLIE SE APLIKUJE V SOULADU SE ZÁSADAMI STANOVĚNÝMI A POPSANÝMI V KONSTRUKČNÍM A TECHNOLOGICKÉM PŘEDPISU VÝROBCE PLATNĚM V DOBĚ PROVÁDĚNÍ IZOLACE. FÓLIE LZE VZÁJEMNĚ SPOJOVAT SVAŘOVÁNÍM HORKÝM VZDUCHEM. POKLÁDÁNÍ A SPOJOVÁNÍ LZE PROVÁDĚT PŘI TEPLOTÁCH NAD –5 °C.

V PODLAHÁCH PROVEDENO PODLAHOVÉ VYTÁPĚNÍ.  
 U PŘECHODŮ PODLAH BUDOU POUŽITY PŘECHODOVÉ LIŠTY Schlüter–SCHIENE.  
 ZDĚNÉ PŘÍČKY OSAZOVAT NA TĚŽKÝ ASFALTOVÝ PÁS PRO SEPARACI OD VODODROVNÉ KONSTRUKCE.

NA PLOCHÉ STŘEŠE SE SKLONEM 1° BUDE POUŽITA PVC POVLAKOVÁ STŘEŠNÍ FÓLIE. PŘI PROVÁDĚNÍ STŘECHY JE NUTNÉ SE ŘÍDIT PLATNÝMI ZÁSADAMI TECHNICKÉ PŘÍRUČKY VÝROBCE. SOUČÁSTÍ STŘEŠNÍ KRYTINY BUDOU STŘEŠNÍ DOPLŇKY, KTERÉ BUDOU MNOŽSTVÍM A OSAZENÍM ODPOVÍDAT TECHNICKÝM PŘEDPISŮM PRO DANOU SNĚHOVOU OBLAST.  
 KLEMPÍŘSKÉ VÝROBKY BUDOU PROVEDENY Z POZINK. PLECHU TL.0,6 mm S OCHRANOU BAREVNOU VRSTVOU DLE PLATNÝCH NŮREM A PŘEDPISŮ.

## POZNÁMKA :

- PT** PODKLADOVÝ PROFIL POD RÁM DVEŘÍ A OKEN PRO ELIMINOVÁNÍ TEPELNÉHO MOSTU Z IZOLAČNÍCH DESEK Phonotherm 200 TL.80mm; ZVENČI NATAVIT HYDROIZOLACI.
- V** ŽELEZOBETONOVÉ VĚNCE – VÝZTUŽ: 4x12, TRŤMINKY Ø8 ě 200mm S BETONEM C 20/25
- SD** ZATEPLENÍ ZÁKLADŮ POD TERÉNEM A SOKLU DESKAMI ISOVER EPS SOKL 3000 TL.120mm + NOPOVÁ FÓLIE S GEOTEXTILÍÍ (POD TERÉNEM)
- AT** V HLAVĚ ATIKY BUDOU OSAZENY ZKOSENÉ DŘEVĚNÉ HRANOLY 100/120mm PO 650mm. (VOLNÝ PROSTOR VYPLNIT TEP. IZOLACÍ). DO HRANOLŮ BUDE NAKOTVENÁ OSB DESKA TL.22mm, NA NI VYTAŽENÁ HYDROIZOLACE A PŘIKOTVENÉ OCELOVÉ PŘÍPONKY PO 500mm PRO OPLECHOVÁNÍ ATIKY

± 0,000 = 222,15 m n.m. Bpv

Zodp. projektant Ing. Vladimír Lochman	Vypracoval Petra Lepšová	projekte LOCHMAN s.r.o. projektová a inženýrská činnost MasarKova 054 789 01 Holešov tel. 603 977 817 email: projekte.lochman@seznam.cz	projekte <b>LOCHMAN</b> S.r.o.
Kraj : Zlínský	investor : Tomáš Jurášek, Palackého 1278, 76901 Holešov	Datum 07/2021	Stupeň PD DSŘ
Stavba Novostavba rodinného domu včetně napojení na síť tech.vybavení a zpevněných ploch na ulici Palackého v Holešově	Objekt SO 01 – Rodinný dům	Formát A2+	Revize Objekt SO 01
Obsah Řez A-A', řez B-B'	č.výkresu D.1.1.b)-05	mřítko 1:50	