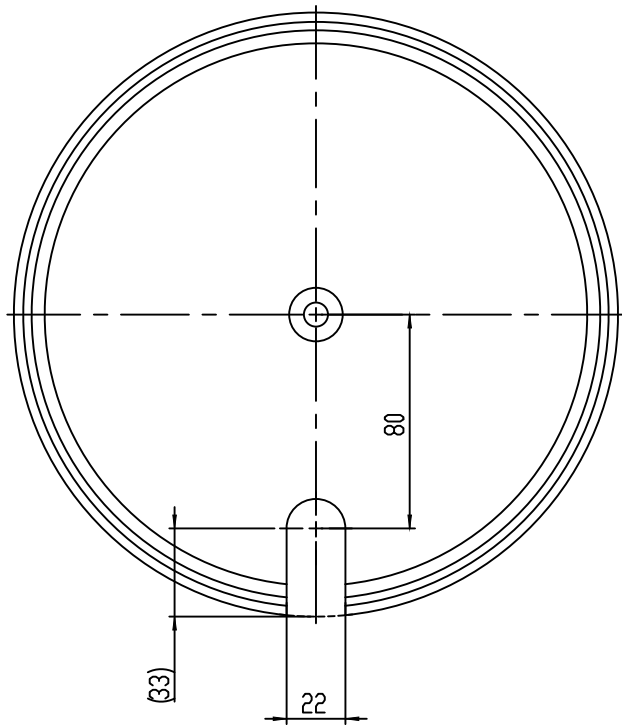
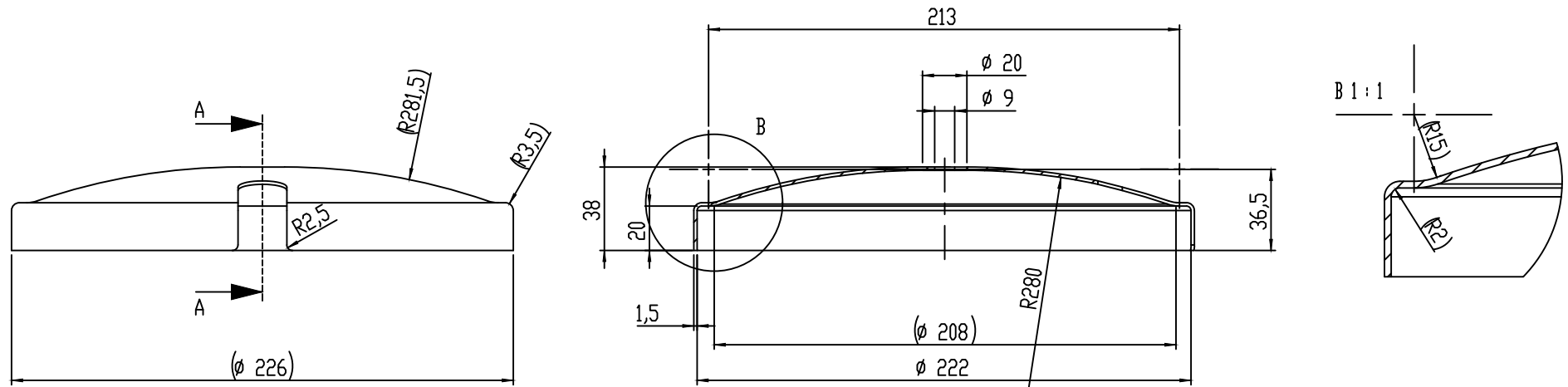


(c) Robert Bosch Packaging Technology GmbH. All rights reserved, also regarding any disposal, exploitation, reproduction, editing, distribution, as well as in the event of applications for industrial property rights.

(c) Robert Bosch Packaging Technology GmbH. Alle Rechte vorbehalten, auch bzgl. jeder Verfertigung, Verwendung, Reproduktion, Bearbeitung, Weitergabe sowie für den Fall von Schutzrechtsanmeldungen.



Textnr.: Z20100896

Herstellung/Lieferung konform zu ?VD (EG) Nr. 1935/2004? (in der jeweils gültigen Fassung). Einsatzbereich: ?Material/Gegenstand der dazu bestimmt ist, mit Lebensmitteln in Berührung zu kommen?
 mitzuliefernde Dokumentation in Sprache Englisch:
 - entsprechend der VD (EG) Nr. 1935/2004 und den mitgeltenden Einzelmaßnahmen (gem. Artikel 5)
 - Abnahmeprüfzeugnis 3.1 nach DIN EN 10204

Delivery in accordance with "REG (EC) No. 1935/2004" (in the relevant valid version)
 Field of application: "Material / object designed to come into contact with food".
 Documents to be supplied in language English:
 - in accordance with REG (EC) No. 1935/2004 and the applicable individual measures (according to Article 5)
 - Inspection certificate 3.1 in accordance with EN 10204

Ausführung Oberflächen:

Innen geschliffen (Rundschliff)
 (Nassschliff Korn 180) Rautiefe Ra < 0,8 µm
 Passiviert nach DIN EN 2516 mit Bescheinigung

Außen glasperlgestrahlt (Korngröße: 100 - 200 µm)
 Oberflächen homogen, frei von Kratzern und Unebenheiten
 Strahlmedium ist rückstandsfrei zu entfernen!

✓ Rz 63

Allgemeintoleranzen für Maße, Form und Lage
 General tolerances according to
 DIN ISO 2768-mH

Nennmaß	Über	1	6	30	120	400	1000	2000
Bereich mm bis	6	30	120	400	1000	2000	4000	
Abmaße in mm	± 0,1	± 0,2	± 0,3	± 0,5	± 0,8	± 1,2	± 2	

Bleche
 bis 1,5 mm Dicke

DIN ISO 13715	Über	1	6	30	120	400	1000	2000
Bleche > 1,5 mm Dicke und alle übrigen Teile	-0,1	± 0,3	± 0,5	± 0,8	± 1,2	± 2		

00							104
00	04.06.2020	A.S. Schmidt	104	04.06.2020	Ackermann	A.S. Schmidt	see BOSCH PA guideline 9_0412 BOSCH PA Richtlinie 9_0412 beachten
Rev	DDMMYYYY	Drawn/Gez.	BWN	DDMMYYYY	Checked/Gepr.	Releas./Freig.	
Treatment/ see drawing Behandlung siehe Zeichnung							Material Werkstoff 1.4404
Origin/ Ursprung 8-107-400-480							
Machine type/Maschinentyp BMV							Material class 63_
Lang./Spr. en/de Wght./Gew. 0.63kg							Sheet/Blatt 1 / 1
Scale/Mstab 1:2							
Cover Deckel							
12L Refill 3.1							
Syst. SW	Doc.type DRW	8-107-400-496			DP/TD	Rev. 00	Format A3