
 Stěny - NOVATOP SOLID 84 mm (nepohledové)

 Střecha - NOVATOP ELEMENT 160 mm (nepohledové, bez izolace)

## DŘEVOSTAVBY - MC

Veřovice 50  
742 73 Veřovice  
www.drevostavby-mc.cz



Robert Nachtigal\_ Plzeň

Číslo zakázky: MC-CN217-2011

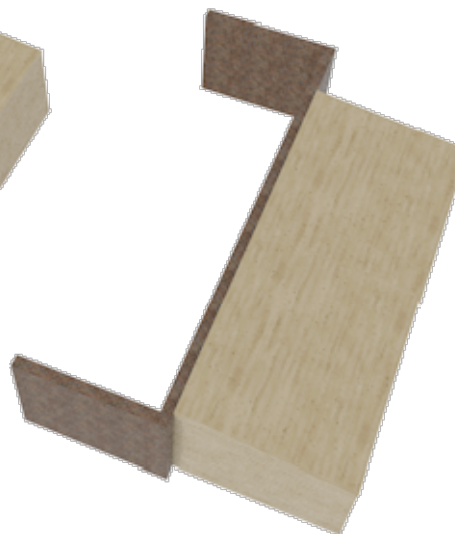
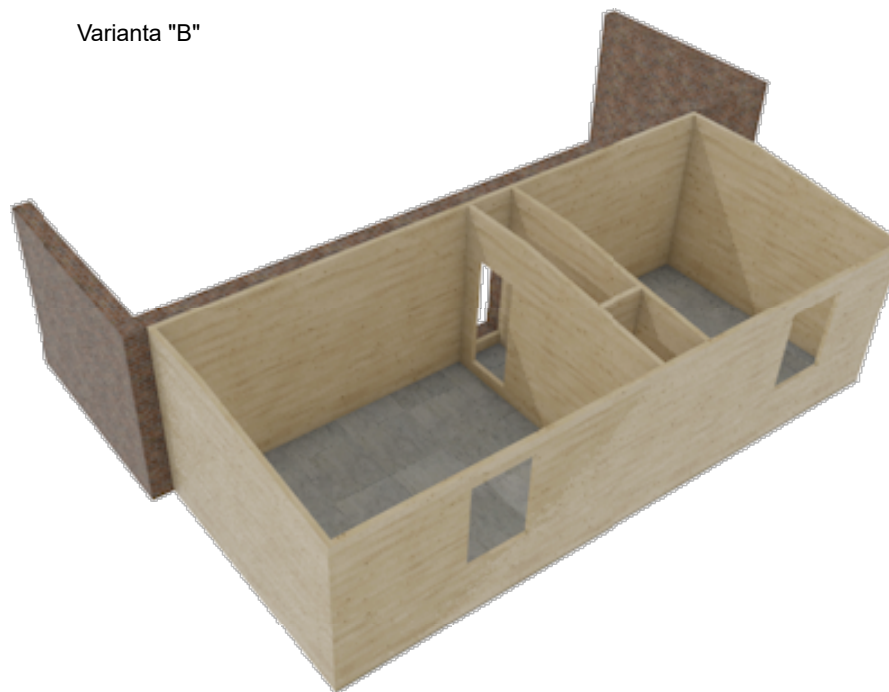
Vypracoval: Ing. Nikola Sondel Fojtíková

Datum: 12.2020

Varianta "A"



Varianta "B"



## DŘEVOSTAVBY - MC

Veřovice 50  
742 73 Veřovice  
[www.drevostavby-mc.cz](http://www.drevostavby-mc.cz)



Robert Nachtigal\_ Plzeň

Číslo zakázky: MC-CN217-2011

Vypracoval: Ing. Nikola Sondel Fojtíková

Datum: 12.2020