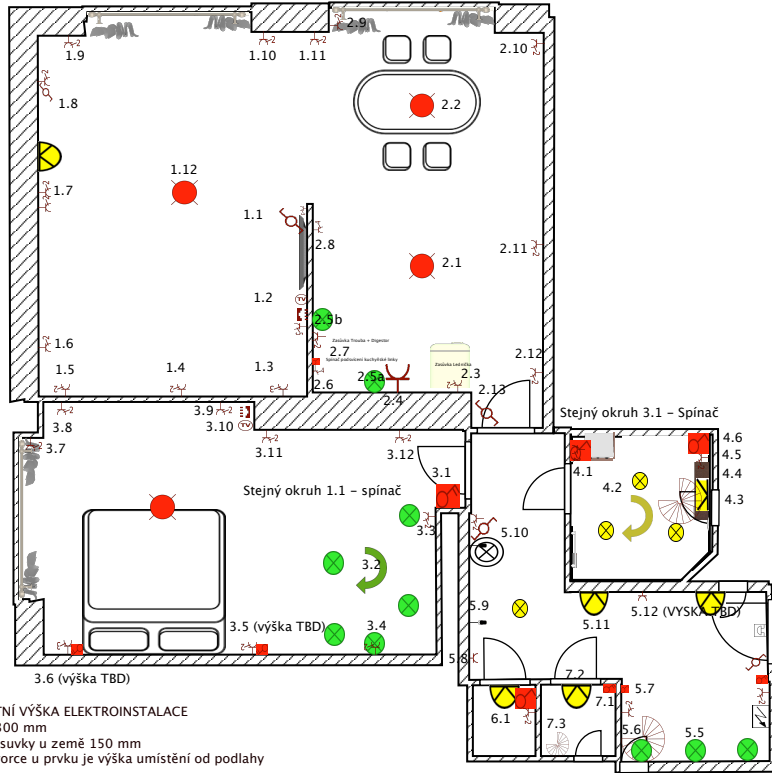


ROZVODY ELEKTRO



Vysvětlivky

- Stropní Bodové světlo
- Nástěné světlo
- Skříň Elektro Zapuštěná do zdi
- Stropní světlo
- Jednopolový Stmívač
- Telfon Domovní dveře
- Domovní zvonek
- Jednofázový spínač
- Dvoufázový spínač
- STA zásuvka
- Schodišťový spínač
- Světlo vestavená skříň ě spínač
- Stejný okruh 2.1 - Spínač
- Termostat BYT
- Ventilátor + Spínač
- Jednofázová zásuvka
- Jednofázová DVOJ zásuvka
- Jednofázová TROJ zásuvka
- Jednofázová ČTYŘ zásuvka
- Jednofázová PĚTI zásuvka
- Datova zasuvka

Pozn.:
 STANDARTNÍ VÝŠKA ELEKTROINSTALACE
 Vypínač 1300 mm
 Světla a zásuvky u země 150 mm
 Číslo v závorce u prvku je výška umístění od podlahy

Obyvací pokoj:

- 1.1 - Trojzásuvka + Křížový vypínač (zhasne v kuchyni + zhasne v obývací)
- 1.2 - datová zásuvka + TV/R/S + 5 x zásuvka
- 1.3 - 3 x zásuvka
- 1.4 - Dvojjzásuvka
- 1.5 - Dvojjzásuvka
- 1.6 - Dvojjzásuvka
- 1.7 2 x Dvojjzásuvka
- 1.8 Dvojjzásuvka (150mm) + Dvojjvypínač - obývací + nástěné světlo
- 1.9 - Dvojjzásuvka
- 1.10 - Dvojjzásuvka
- 1.11 - Dvojjzásuvka
- 1.12 - Stropní svítidlo - Dimmer

KUCHYŇE:

- 2.1 - Stropní svítidlo
- 2.2 - Stropní svítidlo
- 2.3 Dvojjzásuvka pro ledničku
- 2.4 - Zásuvka pro myčku
- 2.5a + 2.5b - LED podsvícení kuchyňské linky se spínačem
- 2.6 4 x zásuvka + spínač na LED podsvícení kuchyňské linky
- 2.7 - Zásuvka Trouba (JISTIC) + Digestor
- 2.8 - 4 x zásuvka
- 2.9 - Dvojjzásuvka
- 2.10 - Dvojjzásuvka
- 2.11 - Dvojjzásuvka
- 2.12 Dvojjzásuvka
- 2.13 Křížový spínač - Světlo v kuchyni nad linkou + v kuchyni nad stolem . Lze Vypnout z 1.1 te

WC + SPÍŽ

- 6.1 - Nástěné Světlo + 1 Spínač Světla + 1 x Dvojjzasuvka
- 7.1 + Spínač Světla + Vetraku
- 7.2 - Nástěné světlo
- 7.3 Vetrak

LOŽNICE:

- 3.1 Spínač Dvoj - světlo v čisti vestavených skříní + stropní svítidlo nad postelí
- 3.2 - Okruh 5 x světlo (1 x na stěně LED + 2x 2 na každé straně skříně)
- 3.3 - Dvojjzasuvka
- 3.4 - Dvojjzasuvka
- 3.5 - Dvojjzásuvka + Vypínač stropního světla nad postelí + spínač lampičky
- 3.6 - Trojjzásuvka + Vypínač stropního světla nad postelí + spínač lampičky
- 3.7 - Dvojjzásuvka
- 3.8 - Dvojjzásuvka
- 3.9 - Dvojjzásuvka
- 3.10 Datova zásuvka. TV/R/S
- 3.11 - Dvojjzasuvka
- 3.12 - Dvojjzasuvka

KOUPELNA:

- 4.1 - Dvojjspínač (Světlo podhledy DIMMER . SOINAC VETRAK + světlo make up), 1 x zasuvka plynový kotel JISTIC, 1 x Dvojjzasuvka
- 4.2 - Světlo podhledy DIMMER
- 4.3 Vetrak s vyvodem do stoupacky
- 4.4 - Světlo Make Up zrcadlo
- 4.5 - Dvojjzasuvka
- 4.6 - Spínač světla make up zrcadlo

CHODBA:

- 5.1 - Zvonek
- 5.2 - Schodišťový spínač (Nástěná světla + stropní světlo)
- 5.3 Dvojjzasuvka
- 5.4 Jistic Elektro ve stěně
- 5.5 Osvětlení vestavených skříní (3 Bloky)
- 5.6 Vetrak + Zásuvka na MYČKA JISTIC A SUSICKA JISTIC
- 5.7 Spínač vetraku a osvětlení skříně
- 5.8 Jedozásuvka
- 5.9 Nástěné nebo stropní světlo TBD
- 5.10 - - TERMOSTAT, Schodišťový Spínač světla nástěná + stropní + DVOJJZASUVKA
- 5.11 - Nástěné Bodové světlo
- 5.12 JEDNOZASUVKA VYSKA TBD