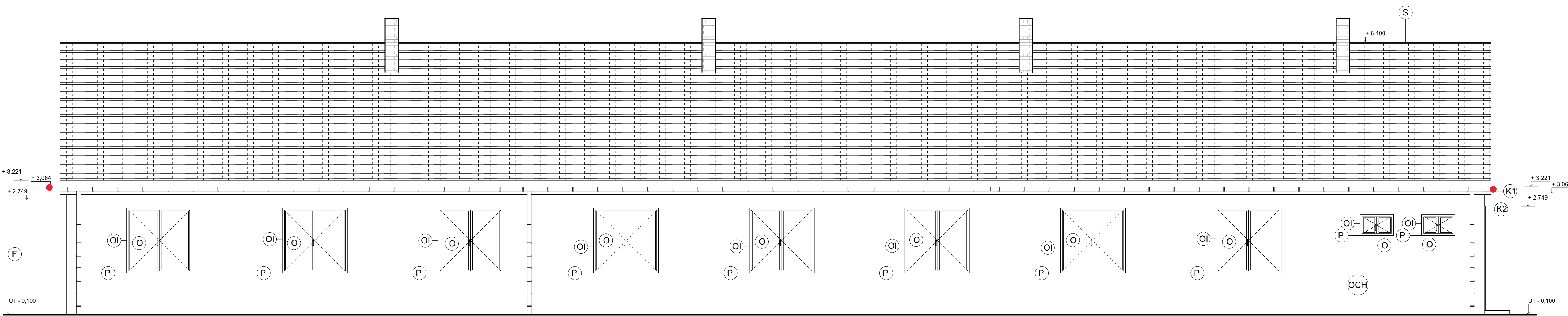
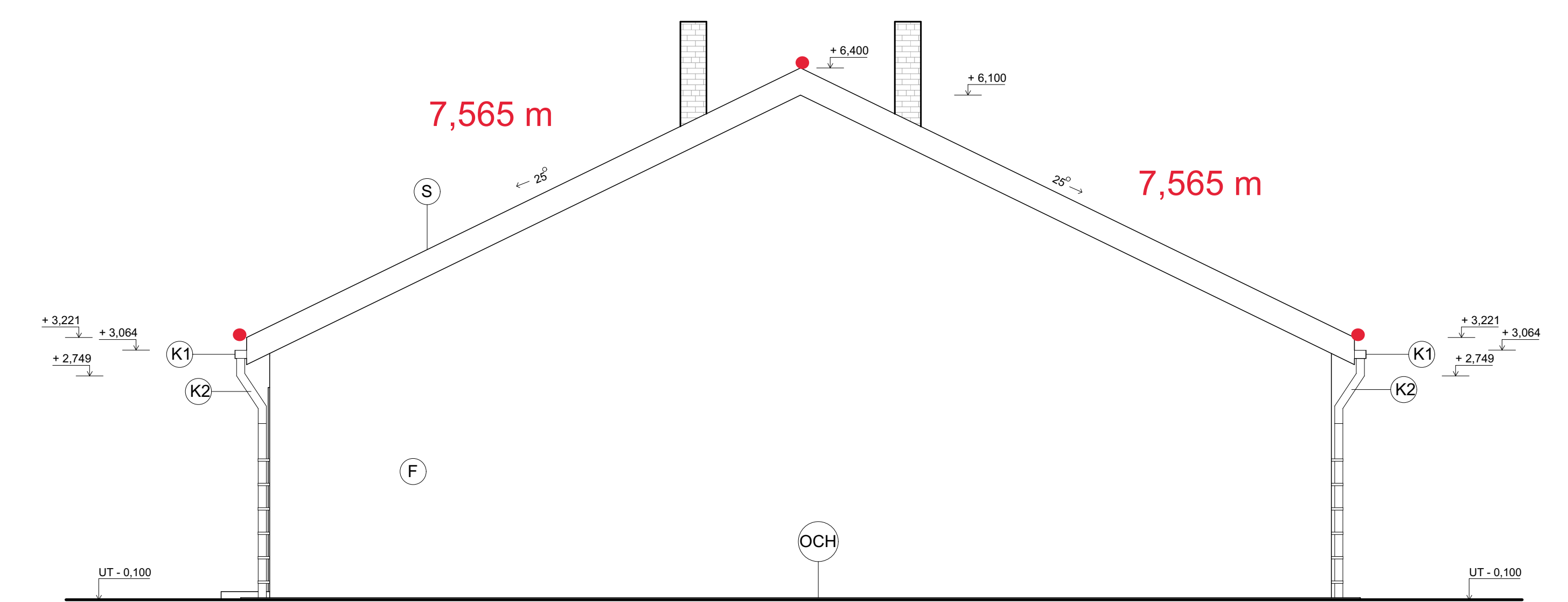


TECHNICKÝ POHLED  
SEVERNÍ POHLED



VÝCHODNÍ POHLED

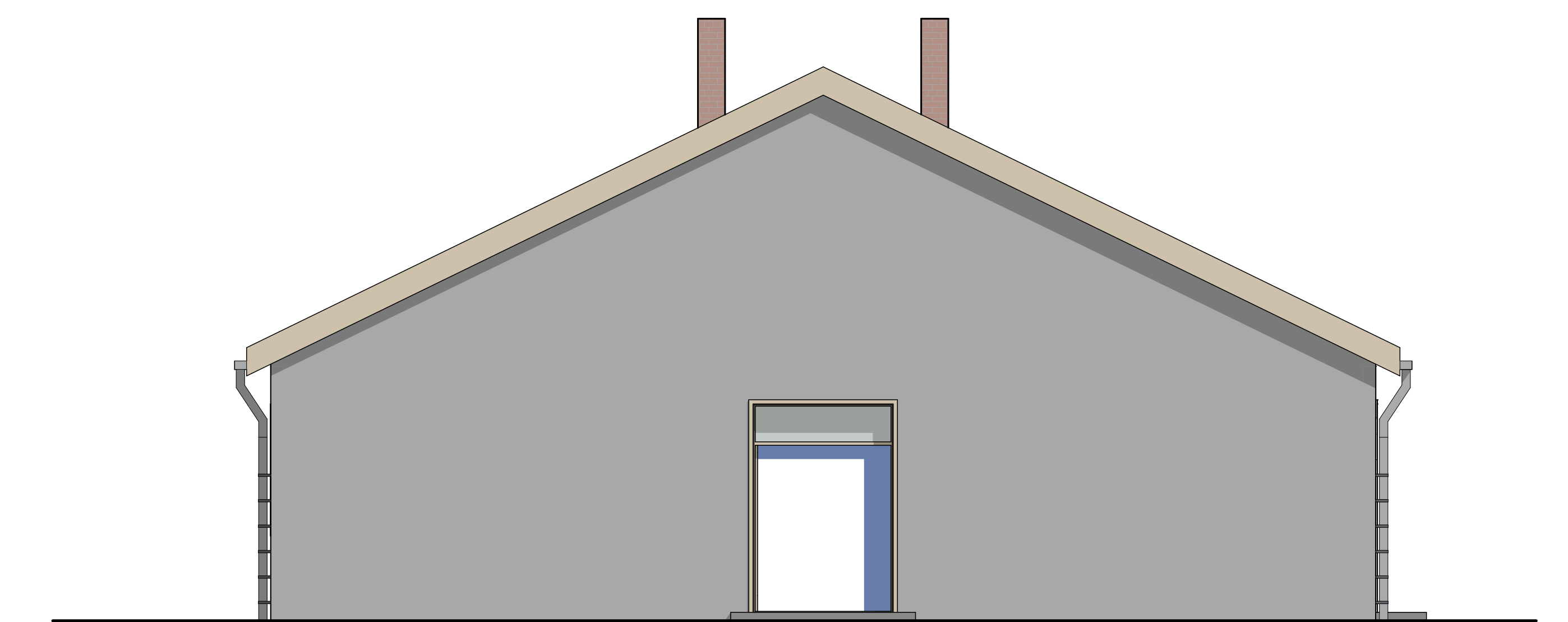
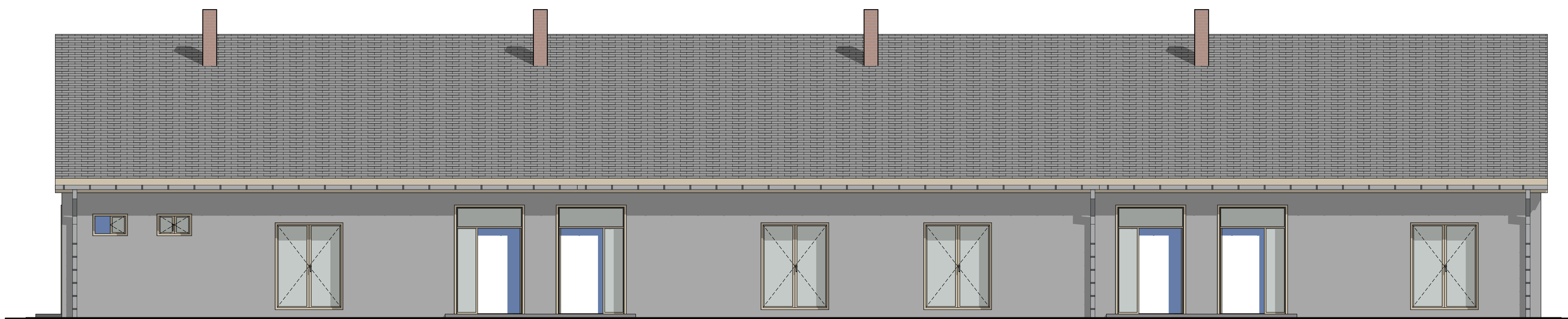


ZÁPADNÍ POHLED

ARCHITEKTONICKÝ POHLED  
JÍŽNÍ POHLED

34 m

Celková plocha střechy 514,42 m<sup>2</sup>



VIZUALIZACE



- (P) PARAPET - MATERIÁL DŘEVO - BOROVICE ODSTĚN
- (F) FASÁDA - MATERIÁL PÁS SILIKON - SVĚTLÉ ŠEDÝ ODSTĚN
- (O) OKENNÍ RAM - MATERIÁL DŘEVO - BOROVICE ODSTĚN
- (O) OKNO (ZASKLENÍ) - MATERIÁL SKLO
- (K1) PODOKAPNÍ ZLAB - MATERIÁL NEREZOVÁ OCEĽ - SVĚTLÉ ŠEDÝ ODSTĚN
- (K2) DEŠŤOVÝ ODPAD - MATERIÁL NEREZOVÁ OCEĽ - SVĚTLÉ ŠEDÝ ODSTĚN
- (S) SKLADBA STŘEŠNÍHO PLÁŠTĚ - MATERIÁL ASFALTOVÉ SINDELE - ŠEDÝ ODSTĚN
- (OCH) OKAPOVÝ CHODNÍK - MATERIÁL BETONOVÉ DLÁŽDICE - TMAVĚ ŠEDÝ ODSTĚN

VYPRACOVAL		
KOTLAN		
BYTOVÝ KOMPLEX		
		2024
POHLEDY, VIZUALIZACE	1:50	Č.2