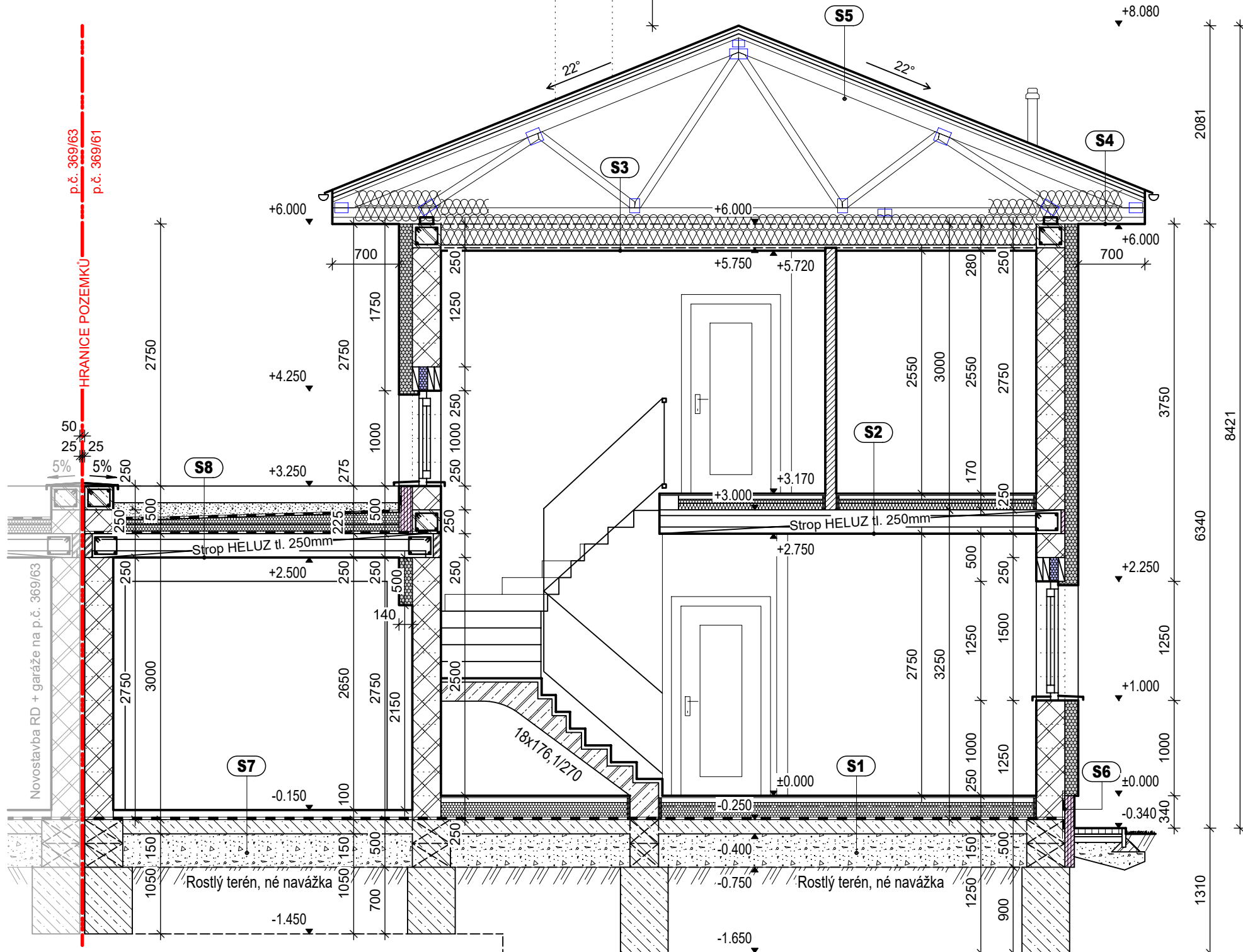


ŘEZ A-A'

SO 01



Skladba S1 - Podlaha 1.NP na zemině

- Podlahová krytina 5-15mm (keramická dlažba+lepidlo, laminátová podlaha)
- Cementový potěr vyztužený PP vlákny - 50mm
- Systémová deska podl. vytápění s ochranou fólií - 40mm
- Tepelná izolace EPS 150S - 140mm
- 2x Hydroizolační pás Glastek 40 Special Mineral
- ALP Asfaltový penetrační lak
- Železobetonová deska - 150mm
- Hutněný podsyp se štěrkodrtě 8-32mm - 350-500mm
- Upravená hutněná zemní pláň

Skladba S2 - Podlaha 2.NP

- Podlahová krytina 5-15 mm (keramická dlažba+lepidlo, laminátová podlaha)
- Cementový potěr vyztužený PP vlákny - 50 mm
- Systémová deska podl. vytápění s ochranou fólií - 40 mm
- Kročejová izolace Rockwool Steprock HD tl. 20+30 mm
- HELUZ vložkový strop s nosníky tl. 250 mm
- Zavěšený SDK podhled

Skladba S3 - Strop 2.NP

- Půdní prostor - Vazníky
- Tepelná izolace MW minerální vata tl. 160+160mm
- Parotěsná fólie
- Podhledová konstrukce zavěšená - SDK (Skladba provedena jako požární konstrukce dle PBR REI 15 / EI 15 např. Rigips)

Skladba S4 - Střeška nad přesahem

- Střešní krytina BRAMAC
- Latování 40/60
- Kontralatě 40/60
- Pojistná fólie
- Celoplošné bednění prkenné tl. 22mm
- Střešní vazník
- Bednění Cetris+rošt
- Venkovní omítkový systém

Skladba S5 - Skladba nad vazníkem

- Střešní krytina BRAMAC
- Latování 40/60
- Kontralatě 40/60
- Pojistná fólie
- Celoplošné bednění prkenné tl. 22mm
- Střešní vazník

Skladba S6 - Sokl

- Mozaiková omítka soklu
- Stěrková hmota se síťovinou
- Extrudovaný polystyren tl. 100mm
- Lepicí vrstva (rámeček+terče)
- Izolace proti vodě
- Zakládací tvárnice HELUZ FAMILY 2in1 broušená

Skladba S7 - Podlaha garáže

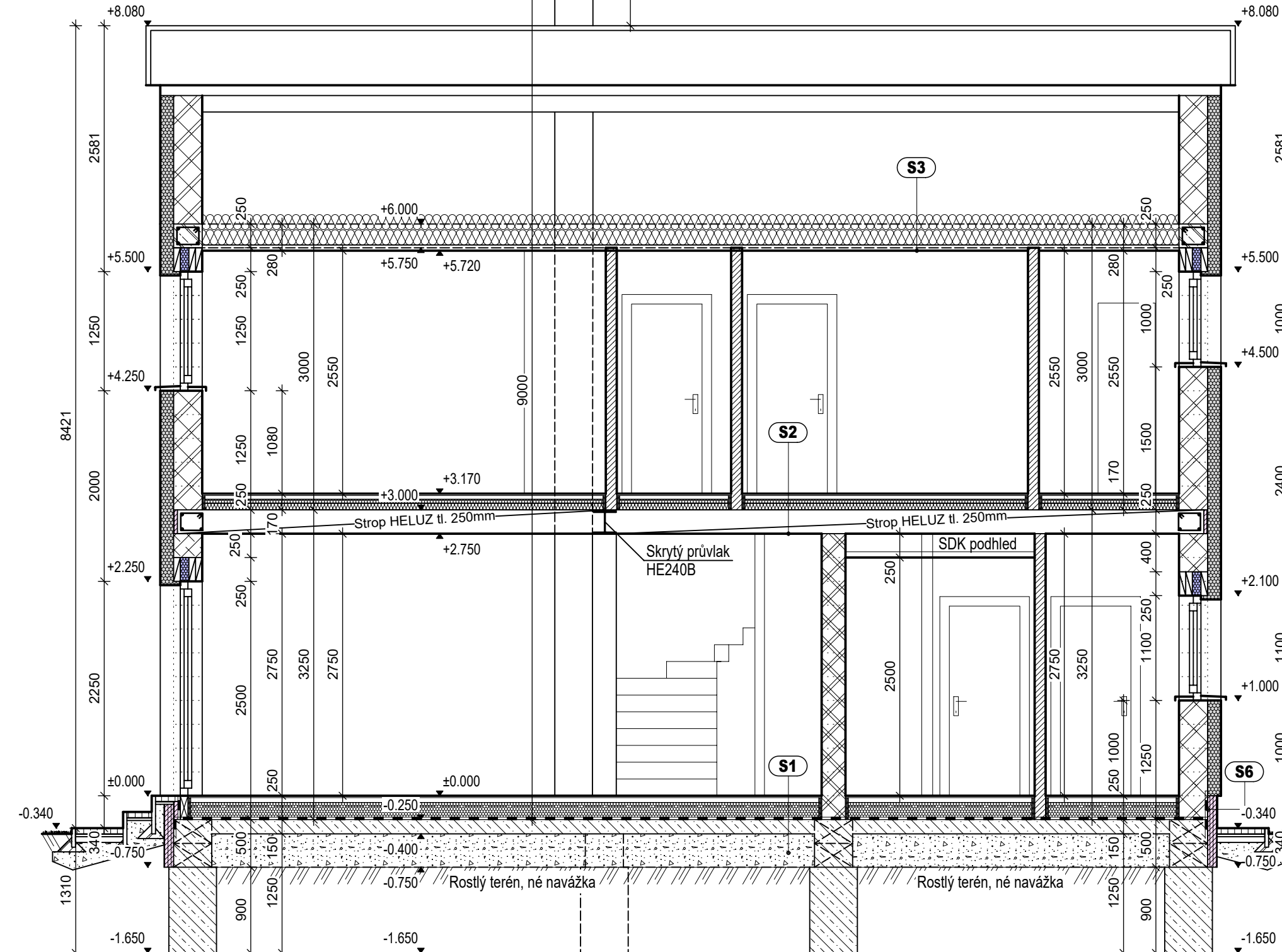
- Podlahová krytina 5-15mm R11 (keramická dlažba)
- Cementový potěr vyztužený KARI 100/100/5mm - 80mm
- 2x Hydroizolační pás Glastek 40 Special Mineral
- ALP Asfaltový penetrační lak
- Železobetonová deska - 150mm
- Hutněný podsyp se štěrkodrtě 8-32mm - 150mm
- Upravená hutněná zemní pláň

Skladba S8 - Střeška garáže

- Kačírek mocnost 150mm
- Hydroizolace - fólie PVC-P určená pro zátěžové vrstvy DEKPLAN 77
- Spádové klíny 3% - EPS 200 lepeno na PU lepidlo min. 50mm
- Tepelná izolace EPS 200 lepeno na PU lepidlo tl. 100mm
- Parozábrana Glastek 40 AL MINERAL
- ALP Asfaltový penetrační lak
- Porotherm vložkový strop s nosníky tl. 250 mm
- Omítka s výztužnou sítí, štuk

ŘEZ B-B'

SO 01



LEGENDA MATERIÁLŮ

- Zdivo HELUZ Family 30 broušená, P10, $f_k=2,7\text{MPa}$, tl. 300mm na maltu pro tenké spáry HELUZ SB
- Zdivo HELUZ P15 30 broušená, $f_k=5,1\text{MPa}$, tl. 300mm na maltu pro tenké spáry HELUZ SB
- Zdivo HELUZ UNI 25 broušená, P12,5, $f_k=4,5\text{MPa}$, tl. 250mm na maltu pro tenké spáry HELUZ SB
- Zdivo HELUZ 11,5 Broušená, tl. 115mm na maltu pro tenké spáry HELUZ SB
- Kontaktní zateplovací systém ETICS s tepelnou izolací EPS GreyWall tl. 140mm
- Tepelný izolant XPS
- Tepelný izolant EPS GreyWall tl. 90mm (v překladech)
- Železobeton
- Prostý beton
- Hydroizolace
- Tepelná izolace MW

Poznámky:
 Překlady uloženy do maltového lože dle podkladů výrobce.
 Vyztužení pozdních věnců viz výkresy Pozední věnec, Výkres stropu.
 Pružné napojení příček ke stropní konstrukci.
 Vzdálenost mezi příčkou a vazníkem min. 50mm!
 Podlaha obytné části RD min. 150mm nad upraveným terémem.
 Hydroizolace soklu vytažena min. 300mm nad upraveným terémem.
 Schodiště monolitické železobetonové, vyztuž viz statický výpočet.

ZMĚNA Č.	DRUH ZMĚNY	DATUM	PROVEDL	PODPIS
PROJEKTOVAL	VYPRACOVAL	KONTROLOVAL	Projektová kancelář Martin Vild Pivovarská 223/II, 337 01 Rokycany Tel.: 777 823 006	
Ing. Václav Kozler	Ing. Václav Kozler	Martin Vild		
OBJEDNATEL	Auderonus s.r.o., IČO: 13981960		ZAKÁZKA	...
MÍSTO	p.p.č. 349/61, 349/63, 349/9 k.ú. Jeneč u Prahy		DATUM	01/2022
NÁZEV	SO 01 - Změna stavby před dokončením na p.p.č. 349/61, k.ú. Jeneč u Prahy		DOKUMENTACE	DUR, DSP
ČÁST	Stavební část - SO 01		MĚŘÍTKO	ČÍSLO VÝKRESU
VÝKRES	Řez A-A', B-B' / SO 01/		1:50	4
TATO DOKUMENTACE JE DUŠEVNÍM MAJETKEM MARTINA VILDA, PIVOVARSKÁ 223/II, ROKYCANY. NESMÍ BÝT POUŽITA A KOPÍROVÁNA TŘETÍ OSOBOU, JÍ PŘEDÁNA ČI JINAK S NÍ NAKLÁDANO BEZ JEHO PÍSEMNÉHO POVOLENÍ.				