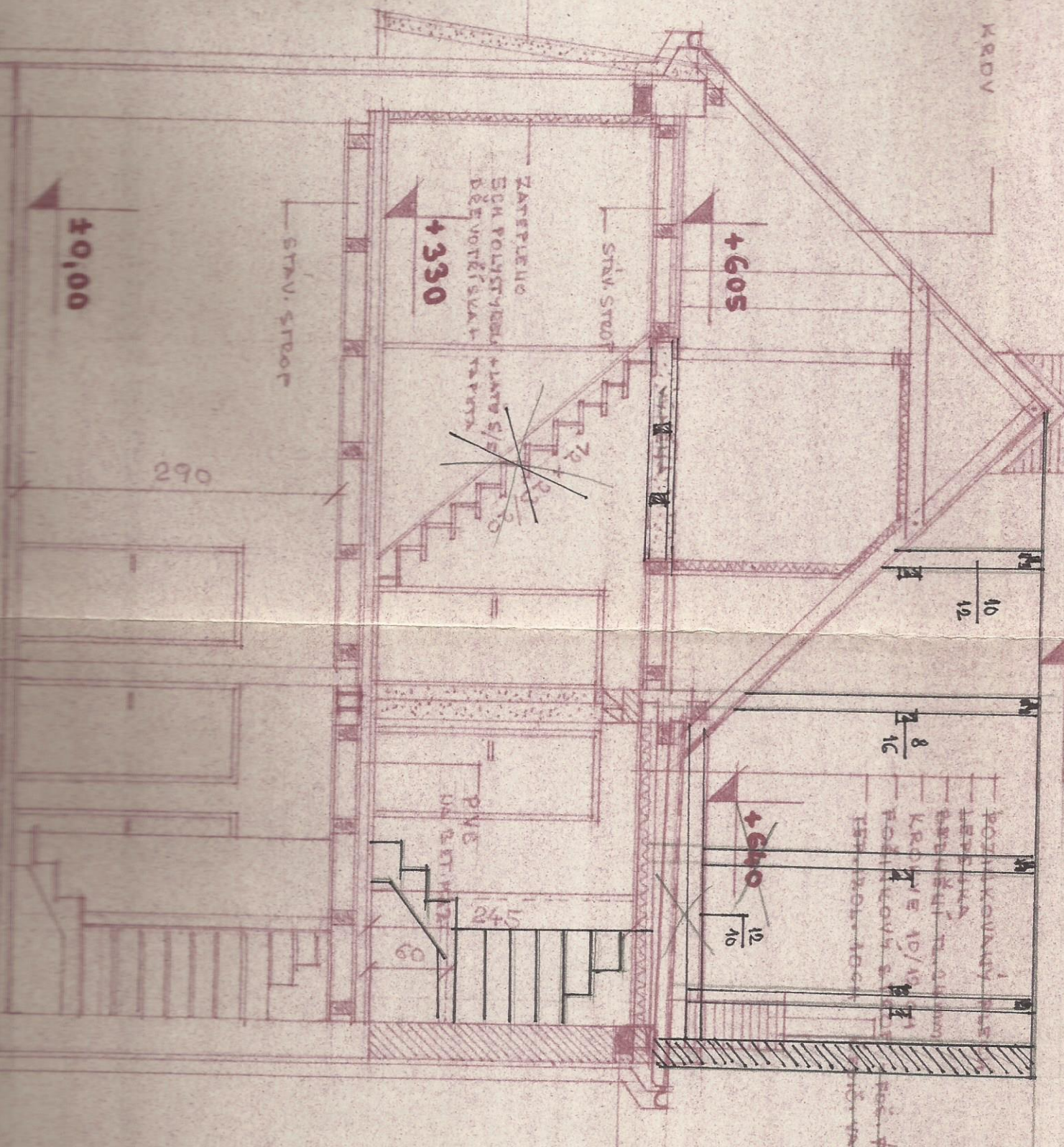


147101 KROV



KOZEL KOVANÝ ŽELEZ
 ŽELEZA
 ŽELEZA
 KROV 10/10
 KROV 8/10
 ŽELEZ. STŘEŠNÍ
 ŽELEZ. STŘEŠNÍ

ŽEL. ST. VĚNEC Ø 210/11
 Ø A 12 mm - 4 ks + TĚH.

Odbor výstavby Mě.Ú. NV
 Schvaluje
 Vo smyslu podmínek
 rozhodnutí z: 21. 9. 1988
 Blansko dne 21. 9. 1988
 vedoucí odboru

+0,00

+330

+605

+640

+615

+330

+0,00