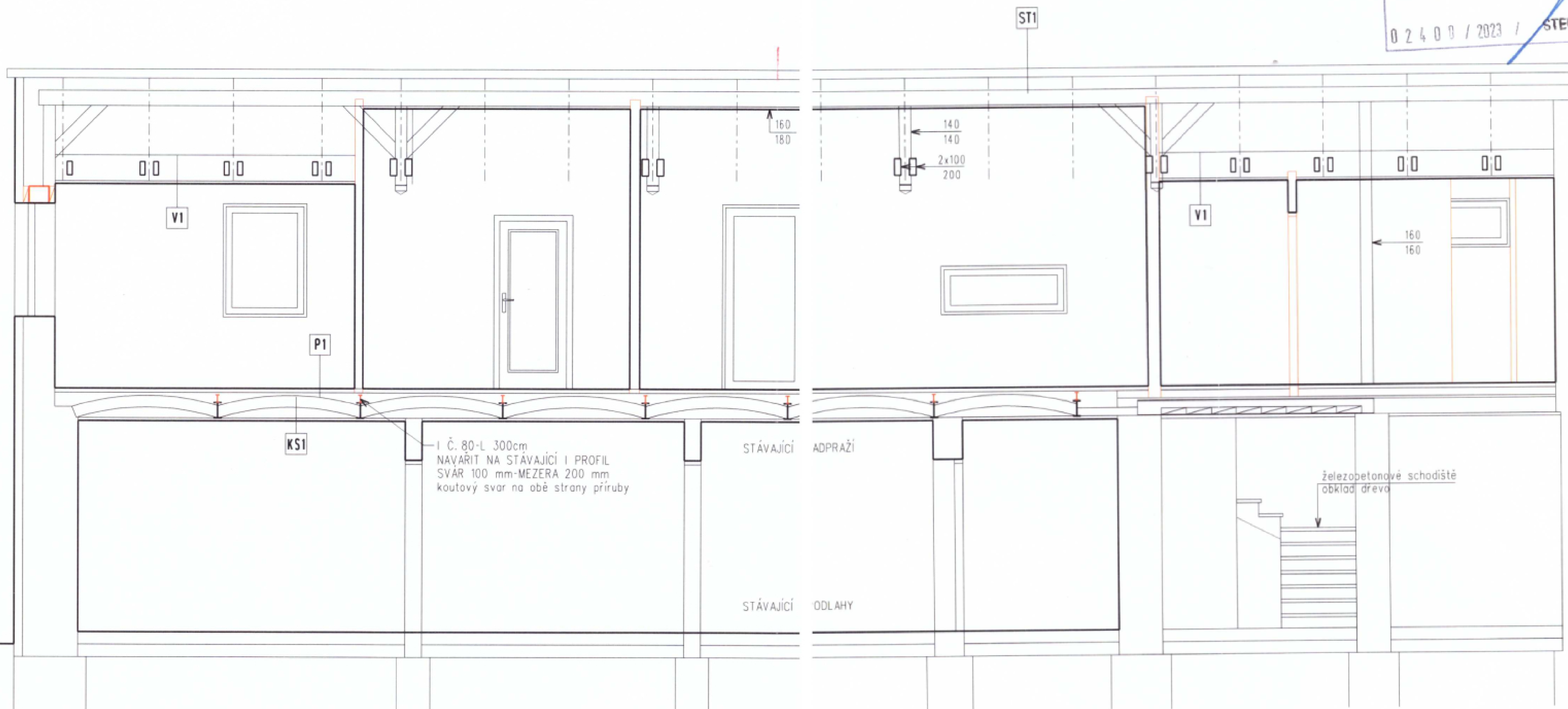


OVĚŘENO  
STAVEBNÍ ÚŘADEM PŘÍPADOVĚ  
Ke dni: 23.08.2023  
02400 / 2023 / STEP



**P1 PODLAHY NA STROPNÍ KONSTRUKCI**

nad vytápěným prostorem

— NÁŠLAPNÁ VRSTVA VINYL	3 mm
— ANHYDRIT	47 mm
— POLYSTYRENOVÁ DESKA, STYRODUR	50 mm
	100 mm

**KS1 — STÁVAJÍCÍ KONSTRUKCE STROPU**

- CIHELNÁ KLENBA 150 mm DO I NOSIČŮ
- VYROVNÁNÍ OBLOUKŮ KLENBY FERMACEMEM
- VÁPENNÁ OMÍTKA CIHELNÉ KLENBY
- PRKNA 22 mm NA ROSTU
- RÁKOSOVÁ OMÍTKA

**ST1 STŘEŠNÍ PLÁŠŤ S TEPELNOU IZOLACÍ**

— KRYTINA PLECHOVÁ RUKKI ANTRACIT	40 mm
— LATĚNÍ - LATĚ 60/40	40 mm
— KONTRALATĚNÍ - LATĚ 60/30	30 mm
— DIFÚZNÍ POJISTNÁ HYDROFOLIE	
— TEPELNÁ IZOLACE - IZOLAČNÍ PĚNA S0540	250 mm
— PAROZÁBRANA	
— PODHLED ZE SÁDROKARTONOVÝCH DESEK KNAUF	12,5 mm

**VI VODOROVNÝ PODHLED VAZNÍKU**

— TEPELNÁ IZOLACE - NAD, MEZI A POD KLEŠTINC	U	300 mm
— MINERÁLNÍ DESKA		30 mm
— OCELOVÁ KONSTRUKCE SYSTÉMU KNAUF		12,5 mm
— PAROZÁBRANA		
— SÁDROKARTONOVÁ DESKA		340 mm

OSLAV MATIÁŠ  
inžinier pro z.