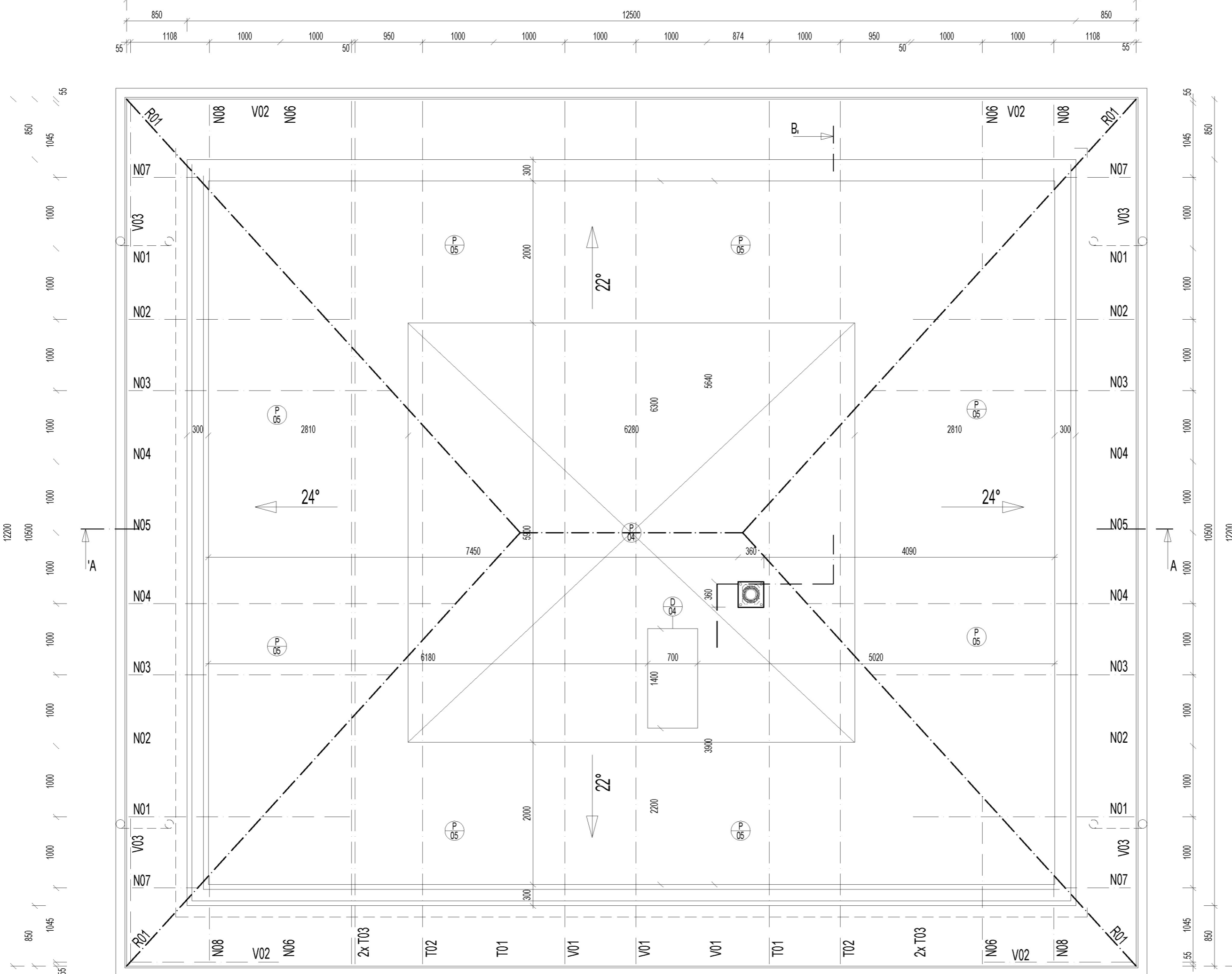
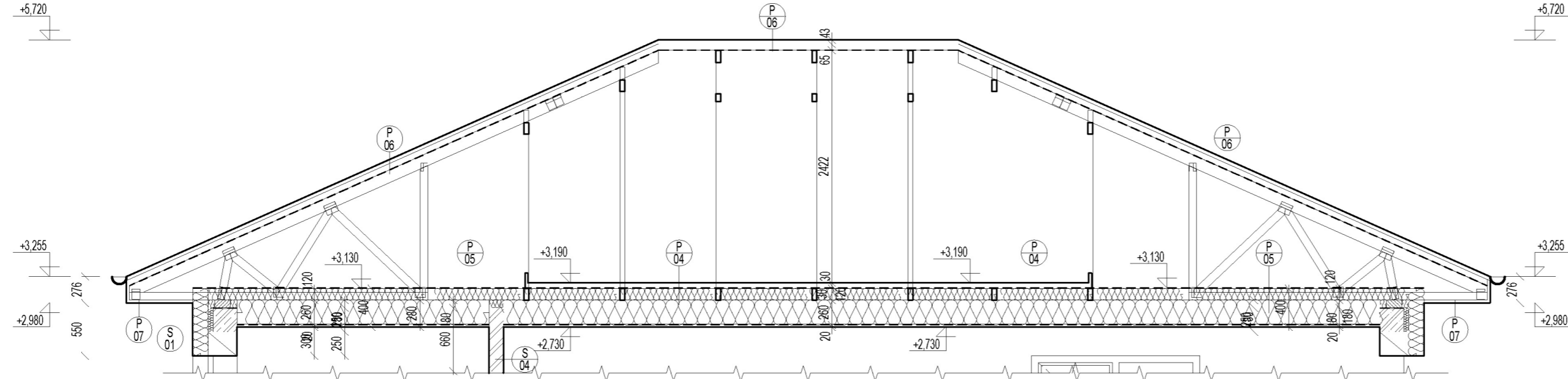


Řez B-B'



Řez A-A'



LEGENDA MATERIÁLŮ

	Železobeton		Dřevěné konstrukce
	Prostý beton		Tepelná izolace - podle skladby stěn
	Obv. zdivo Ytong P2-400, tl. 300 mm		Tepelná izolace z extrudovaného polystyrénu v místě záklád tl. 50 mm, v sokli 160 mm
	Příčkové zdivo Ytong P2-500, tl. 150 mm, 100 mm		Štěrkový násyp
	Původní zemina		Hydroizolace
			Komin Schiedel UNI 200 - 360 x 360 mm

Poznámka:

- Styčnickové spoje příhradových prvků: spojovací desky a úhelníky firmy Bova, tl. plechu 2mm
- Kotvení pozednice do ŽB věnců - závitovými tyčemi Ø16 á 1,5 m.
- Třída řeziva pro nosné prvky krovu - S1.
- Veškeré dřevěné prvky musí být opatřeny ochranným nátěrem proti hnilobě a dřevokaznému hmyzu (napr. Krovosan).
- Všechny dřevěné prvky ve styku se zdivem a betonem budou odděleny asfaltovou lepenkou
- Při přestupu komínu konstrukcemi dodržet protipožární předpisy.
- Přestupy a drážky v konstrukcích koordinovat podle projektu profesí.
- Případné nesrovnalosti je nutno předem konzultovat s projektantem a dodavatelem stavby.
- Zavětrování a ztužení konstrukce krovu bude součástí dodávky vězníkového krovu.
- V rozích věnců musí být betonářská výtžtůz buď svařená nebo provázaná přidavnou betonářskou výtžtůz v tvaru L