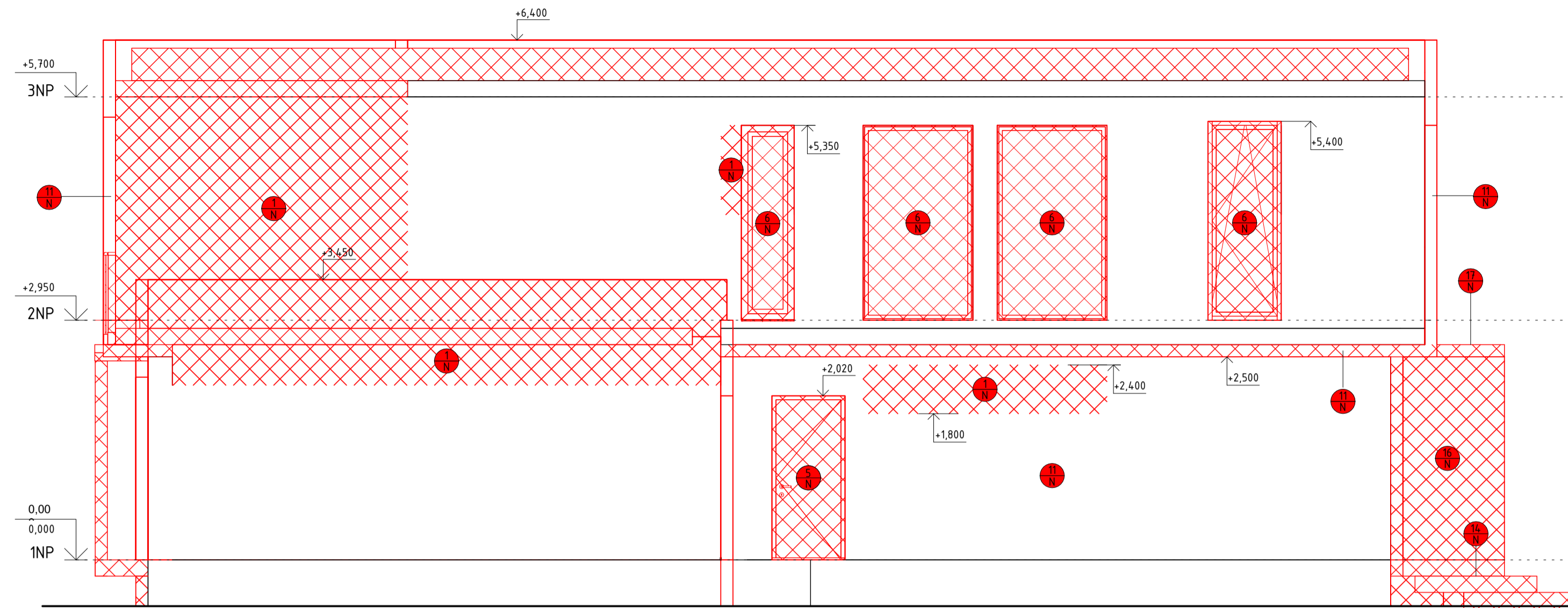
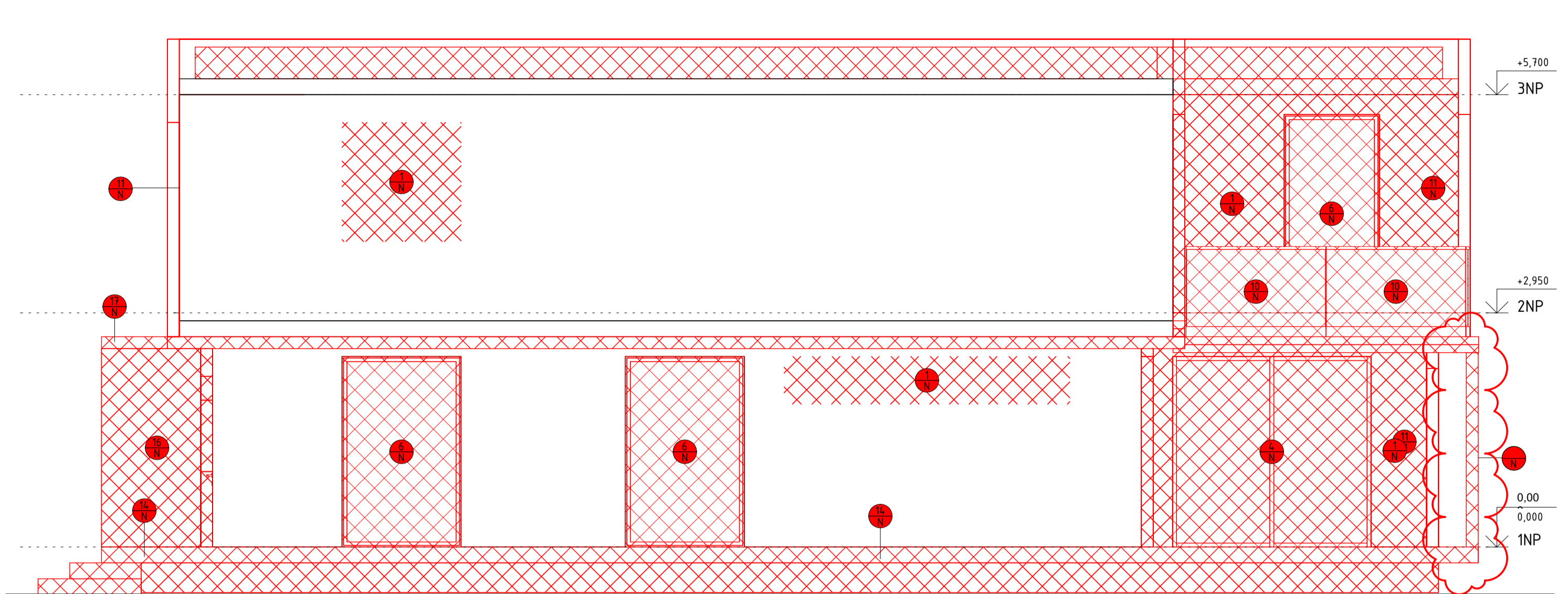


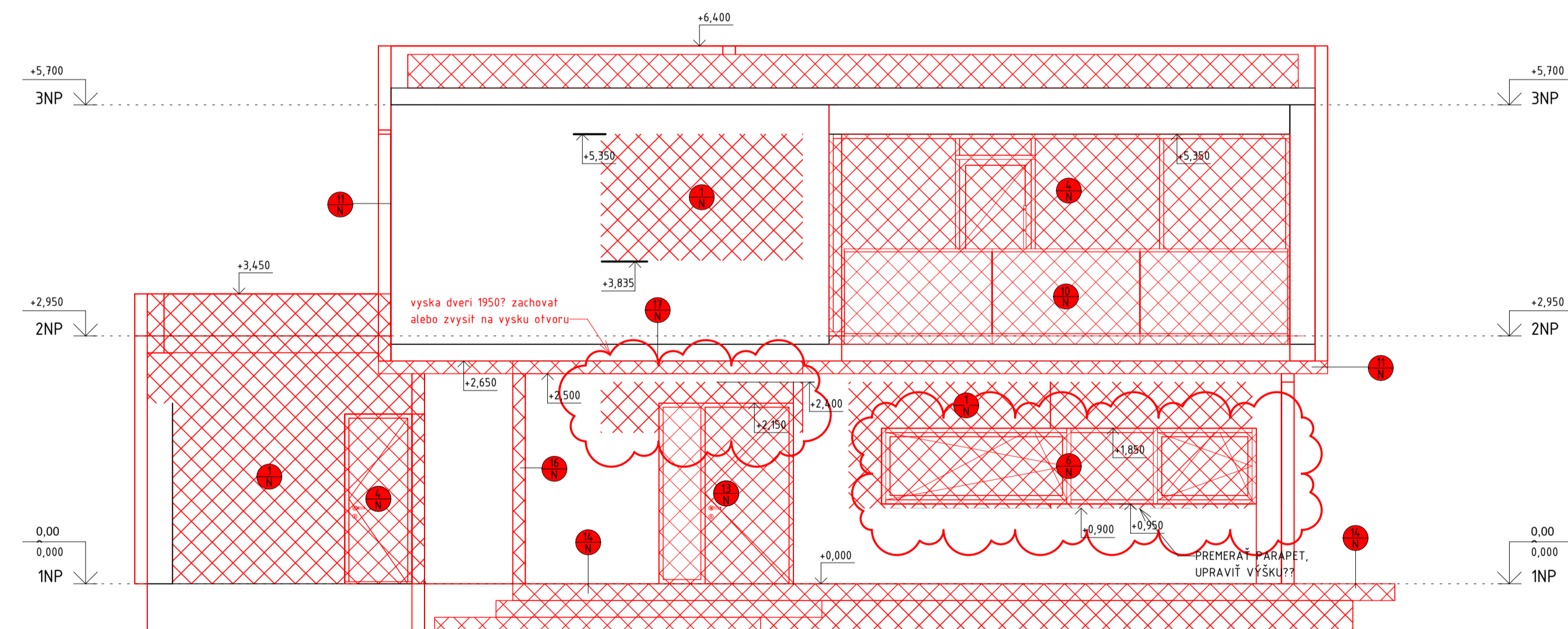
POHLED SEVEROZÁPADNÝ



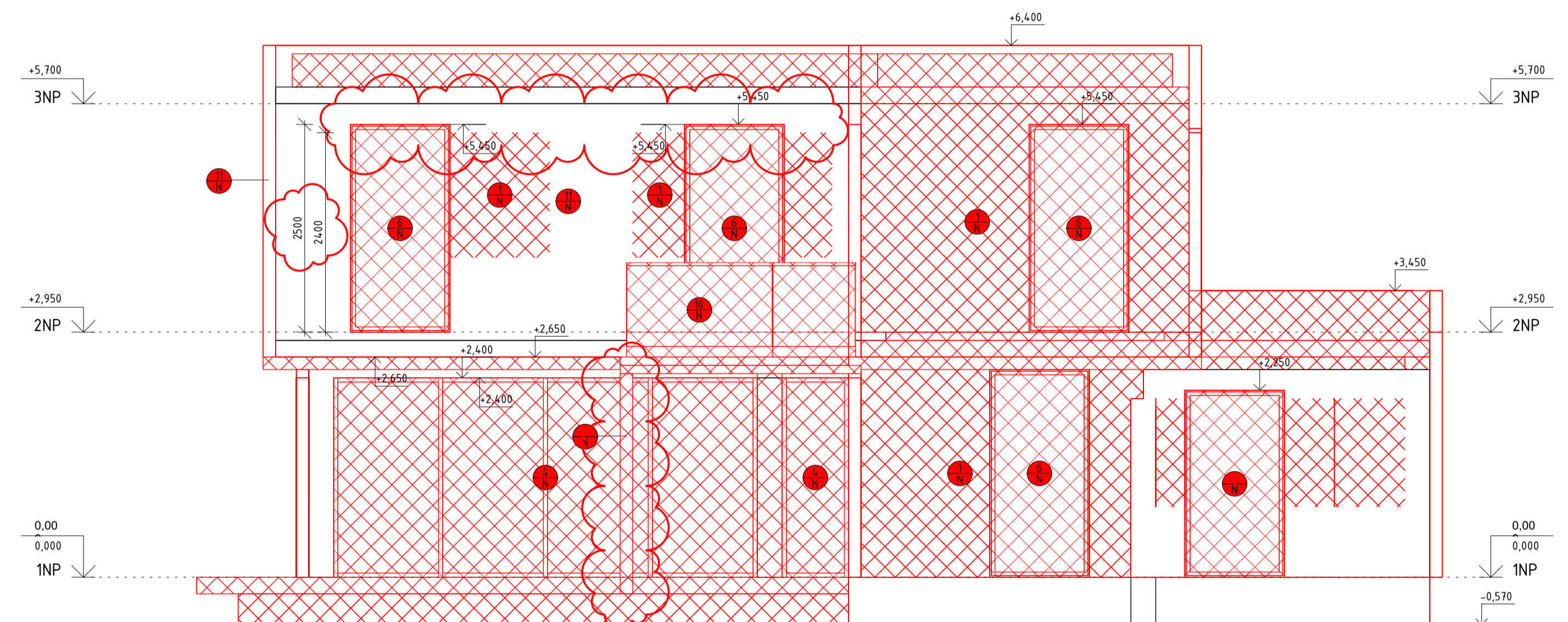
POHLED JUHOVÝCHODNÝ



POHLED JUHOZÁPADNÝ



POHLED SEVEROVÝCHODNÝ



LEGENDA DOSTAVOVACÍCH PRÁČ

- DOMUROVANIE OTVORU V OBVOĎOVÝCH MUROVANÝCH KONŠTRUKCIÁCH Z KERAMICKÝCH PÁLENÝCH TEHÁĽ POROTHERM 30 KOMBI (ALEBO INÁ VYHOVUJÚCA ALTERNATÍVA), PODLA KÓT VO VÝKRESE
- DOMUROVANIE NOSNÝCH VNÚTORNÝCH MUROVANÝCH KONŠTRUKCIÍ Z KERAMICKÝCH PÁLENÝCH TEHÁĽ POROTHERM 30 KOMBI (ALEBO INÁ VYHOVUJÚCA ALTERNATÍVA), PODLA KÓT VO VÝKRESE, NA MALTU POROTHERM 2,5 MPa
- VYMUROVANIE POŽADOVANEJ KONŠTRUKCIE PODLA ROZMEROV VO VÝKRESE, POUŽÍV MUROVACIE PRVKY Z KERAMICKEJ PÁLENEJ TEHLY POROTHERM A SDK DÓSKY (ALEBO INÁ VYHOVUJÚCA ALTERNATÍVA), HRúbKA PODLA KÓT VO VÝKRESE
- MONTÁŽ VNÚTORNÝCH JEDNOKRÍĎOVÝCH DVERÍ V OBLÓŽKOVEJ ZÁRUBNI, DOPLNENÉ PRAHOM, ROZMERY A UMISTENIE OTVORU PODLA KÓT VO VÝKRESE
- NADODVERNÉ KERAMICKÉ PREKLADY POROTHERM, ROZMERY 1250/115/70 mm, S.H.-2020, UMISTENIE PODLA KÓT VO VÝKRESE, PRESAH NA OBOCH STRANÁCH OTVORU MINIMÁLNE 175 mm, (ALEBO INÁ VYHOVUJÚCA ALTERNATÍVA)
- MONTÁŽ HLINÍKOVÝCH OKENNÝCH SYSTÉMOV S ISOLAČNÝM TROJSKLOM, DOPLNENÉ VNÚTORNÝM DREVENÝM A VONKAJŠÍM HLINÍKOVÝM PARAPETOM
- MONTÁŽ NOVÉHO OCEĽOVÉHO SCHODISKA S DREVENÝMI STUPNICAMI A S NEREZOVÝM ZÁBRADLÍM, ROZMERY A UMISTENIE KONŠTRUKCIE PODLA KÓT VO VÝKRESE
- NOVÉ NÁŠĽAPNÉ VRSTVY PODLAHY, SKLADBU POZRI V TECHNICKEJ SPRÁVE
- ODVODNENIE BALKONU A TERASY POMOCOU SYSTÉMU SCHLUTER, PODLA KÓT VO VÝKRESE
- ZÁMOČNÍCKE VÝROBKY, MONTÁŽ ZÁBRADLIA SO SKLENNÝCH TABULÍ A NEREZOVÉHO MADLA, PODLA KÓT VO VÝKRESE
- ZATEPLENIE S KONTAKTNÝM ZATEPLOVACÍM SYSTÉMOM NA BÁZE MINERÁLNEJ VLNY S HRúbKOU 150 mm, FASADNÝ OBLKAD, OMIETKA - PODROBNEJŠIE POZRI V TECHNICKEJ SPRÁVE, VIĎ POHLADY
- KERAMICKÝ OBLKAD PO STROP
- EXTERIÉROVÉ BEZPEČNOSTNÉ VONKAJŠIE DVERE S BOĽNÝM SVETĽIKOM, PODLA KÓT VO VÝKRESE
- TERASOVÉ DREVO-KOMPOZITNÉ DÓSKY, NA PODKONŠTRUKCII Z OCEĽOVÝCH PROFILOV JAKL 50x50 mm
- MŮRIK PRE PODOPRETIE OCEĽOVEJ KONŠTRUKCIE TERASY Z DEBŇACÍCH TVÁRNÍC 5250 MM
- LAHKÁ KONŠTRUKCIA Z OCEĽOVÝCH PROFILOV JAKL 50x50 mm, OPLÁŠTENÁ DREVENÝM OBLKADOM
- MARKÍZA Z OCEĽOVÝCH PROFILOV JAKL 50x50 mm, OPLÁŠTENÁ DREVENÝM OBLKADOM

LEGENDA MATERIÁLOV

▨ NOVOVYBUDOVANÉ KONŠTRUKCIE

Všetky práva vlastníkov autorských práv k dielu sú vyhradené. Dielo slúži výlučne pre účely uvedenej stavby. Výroba kópií diela, alebo jeho častí, ako aj použitie na iné účely, ako pre uvedenú stavbu sú bez súhlasu autorov zakázané. Projektant nenesie žiadnu zodpovednosť za zmeny uskutočnené bez jeho písomného súhlasu. Zhotoviteľ je povinný o zistených chýbách v dokumentácii neodkladne informovať projektanta. Zhotoviteľ je povinný zmeny a úpravy konštrukčného riešenia konzultovať s projektantom. Zhotoviteľ je povinný skutočné rozmery skontrolovať na stavbe. Zhotoviteľ je povinný dať dielenskú dokumentáciu odsúhlasiť projektantovi a realizovať ju až po odsúhlasení dielenskej dokumentácie.

STUPŇ PROJKTU PROJECT STAGE		PROJEKT PRE STAVEBNÉ POVOLENIE		INFLOW	
HLAVNÝ NÓMER PROJKTU PROJECT NUMBER		Ing. arch. Michal Ráchela		PĚČIATKA STAMP	
ČASŤ PROJKTU PART		ZODPOVEDNÝ PROJEKTANT RESPONSIBLE		Ing. arch. Andrej Boroš	
GENÉRALNÝ PROJEKTANT GENERAL DESIGNER		AUTOR AUTHOR		Ing. arch. Michal Ráchela, Ing. arch. Andrej Boroš, Ing. Nicole Končeková	
sk.INFLOW, s.r.o. HLAVNÉ ZÍSŤA 101 ST. SALA, SLOVAC REPUBLIC V ZÁHRADNÍ: Ing. Ján Baška TEL: +421 903 92923 jan.baska@inflow.sk www.inflow.sk		VYPRACOVANÉ ELABORATED BY		Ing. Nicole Končeková	
STAVBNÝ OBJEKT BUILDING No.		RODINNÝ DOM KONČEK RESIDENCE		DÁTUM DATE	
NÁZOV VÝKRESU DRAWING NAME		POHLADY - DOSTAVOVACIE PRACE		VÝKRES Č. DRAWING No.	
NÁZOV VÝKRESU DRAWING CODE		ČÍSLO ZÁKAZY PROJECT STAGE		FORMÁT SCALE	
KNZ		8xA4		1 : 50	
				08	
				00	